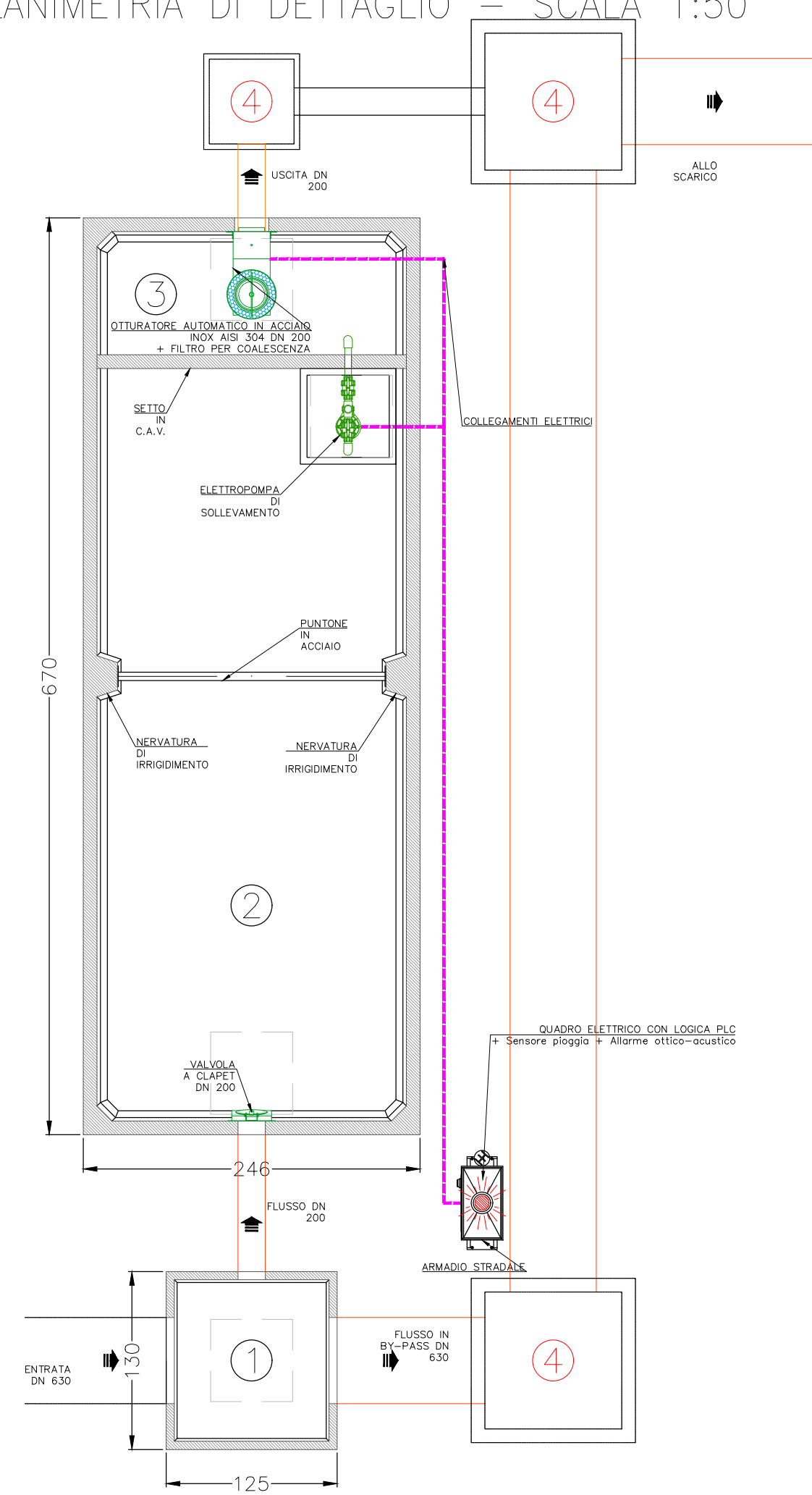
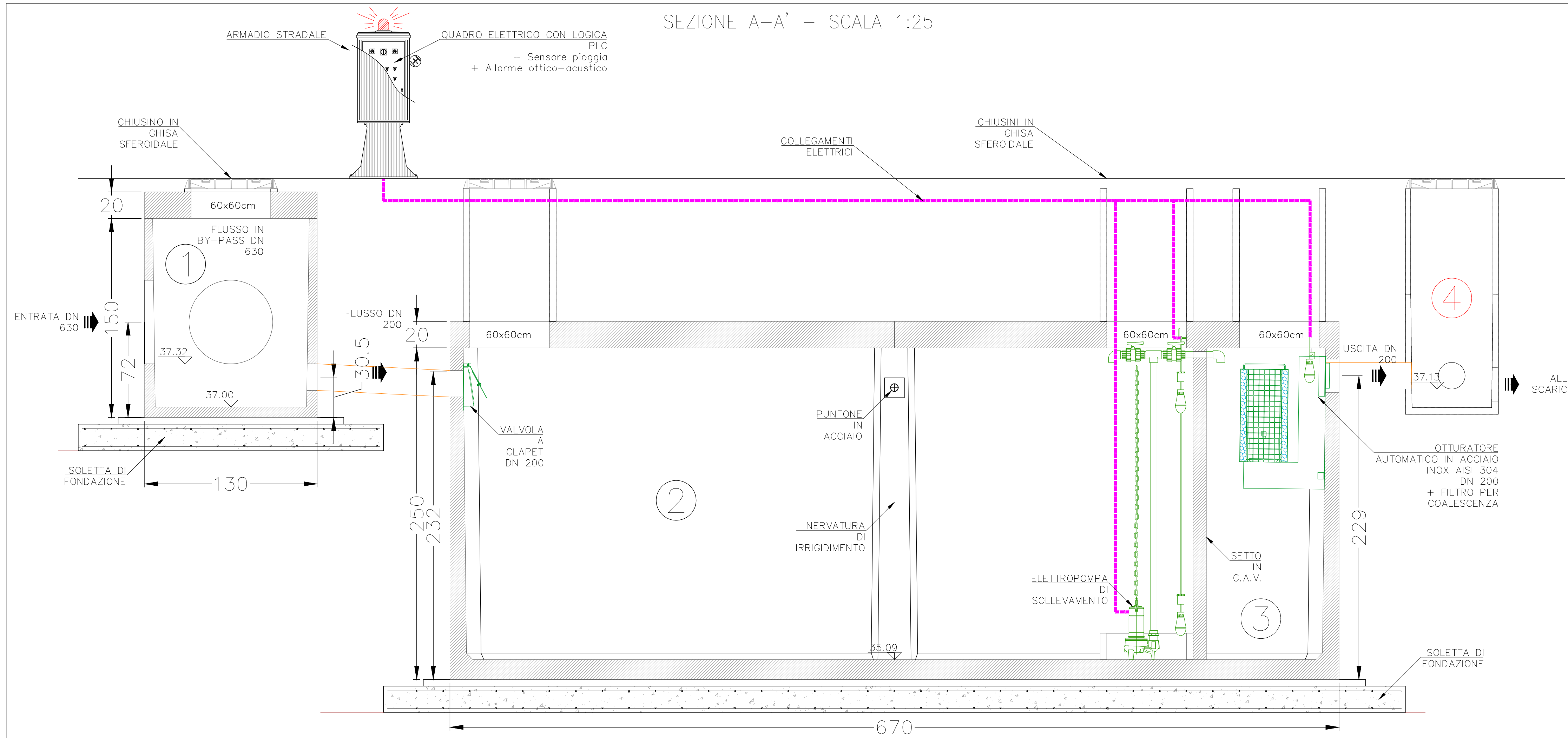


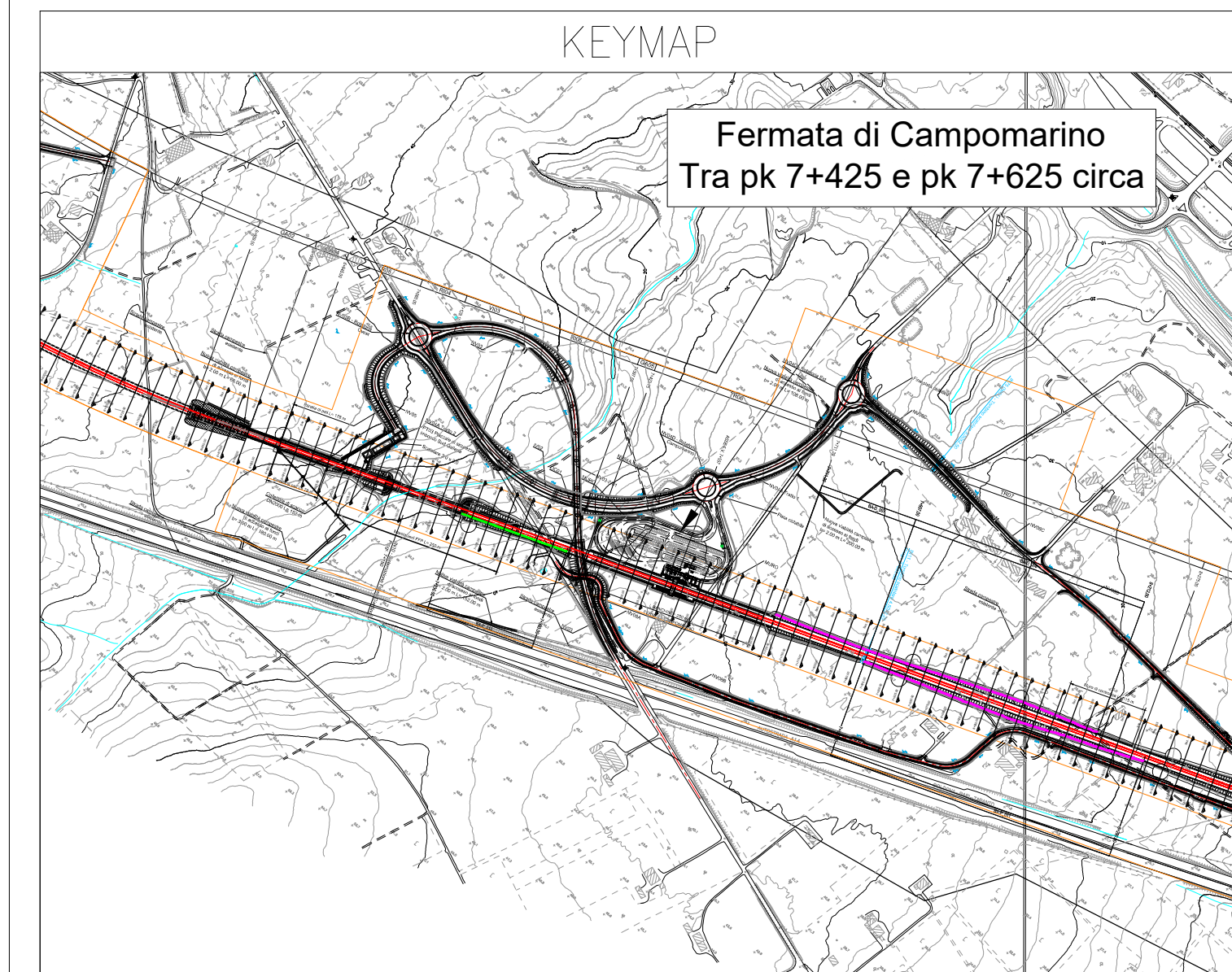
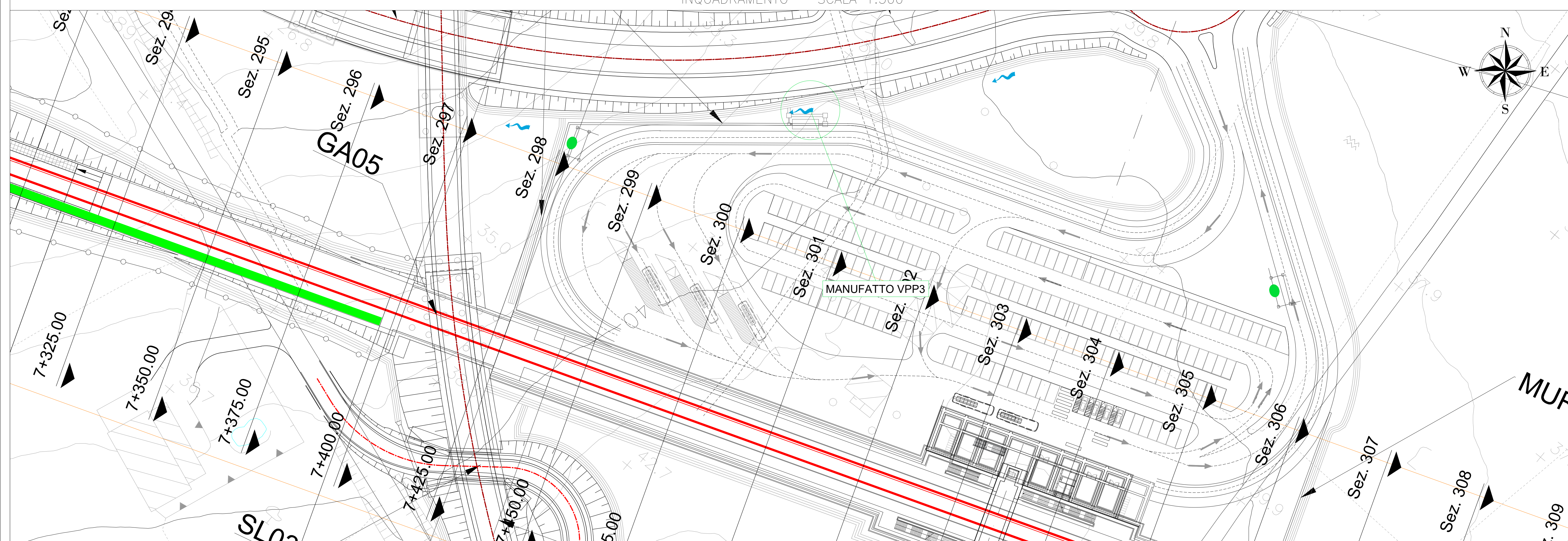
PLANIMETRIA DI DETTAGLIO - SCALA 1:50



SEZIONE A-A' - SCALA 1:25



INQUADRAMENTO - SCALA 1:500



VOLUMI



SCAVO	RINTERRO
502.20 m ³	376.65 m ³

COMMITTENTE: 
RFI
 RETE FERROVIARIA ITALIANA
 GRUPPO FERROVIE DELLO STATO ITALIANE
 DIREZIONE INVESTIMENTI
 DIREZIONE PROGRAMMI INVESTIMENTI
 DIRETTRICE SUD - PROGETTO ADRIATICA

DIREZIONE LAVORI: 
ITAFERR
 GRUPPO FERROVIE DELLO STATO ITALIANE

APPALTATORE: 
AD AGOSTINO
 COSTRUZIONI
 MANDATARIA


ATLANTE

PROGETTAZIONE: MANDATARIA  MANDANTI 

PROGETTO ESECUTIVO
LINEA PESCARA - BARI
RADDOPPIO DELLA TRATTA FERROVIARIA TERMOLI - LESINA
LOTTO 2 e 3: RADDOPPIO TERMOLI - RIPALTA

IDRAULICA
 Vasca di prima pioggia VPP3 - Fermata di Campomarino

APPALTATORE DIRETTORE TECNICO Ing. G. Biondi A.A. DI RADDOPPIO TRATTA PESCARA - BARI S.p.A. Via. Girolamo Baroni, 1 00197 Roma	PROGETTAZIONE DIRETTORE DELLA PROGETTAZIONE Ing. M. Focchini	SCALA: Varie
---	--	-----------------

COMMESSA / LOTTO FASE ENTE TIPO DOC. OPERA/DISCIPLINA PROG. REV.
LI0B 02 E ZZ BZ ID0002 022 C

Revis.	Descrizione	Redatto	Data	Verificato	Data	Approvato	Data	Autorizzato Data
A	Emissione Esecutiva	C.Colonna	Apr 2023	D. Caruso	Apr 2023	V. Secchi	Apr 2023	
B	Revisione a seguito di RDV	C.Colonna	Giugno 2023	D. Caruso	Giugno 2023	V. Secchi	Giugno 2023	
C	Revisione a seguito di RDV	C.Colonna	Ottobre 2023	D. Caruso	Ottobre 2023	V. Secchi	Ottobre 2023	

File: LI0B02EZZBZID0002022C.DWG

n. Elab.: