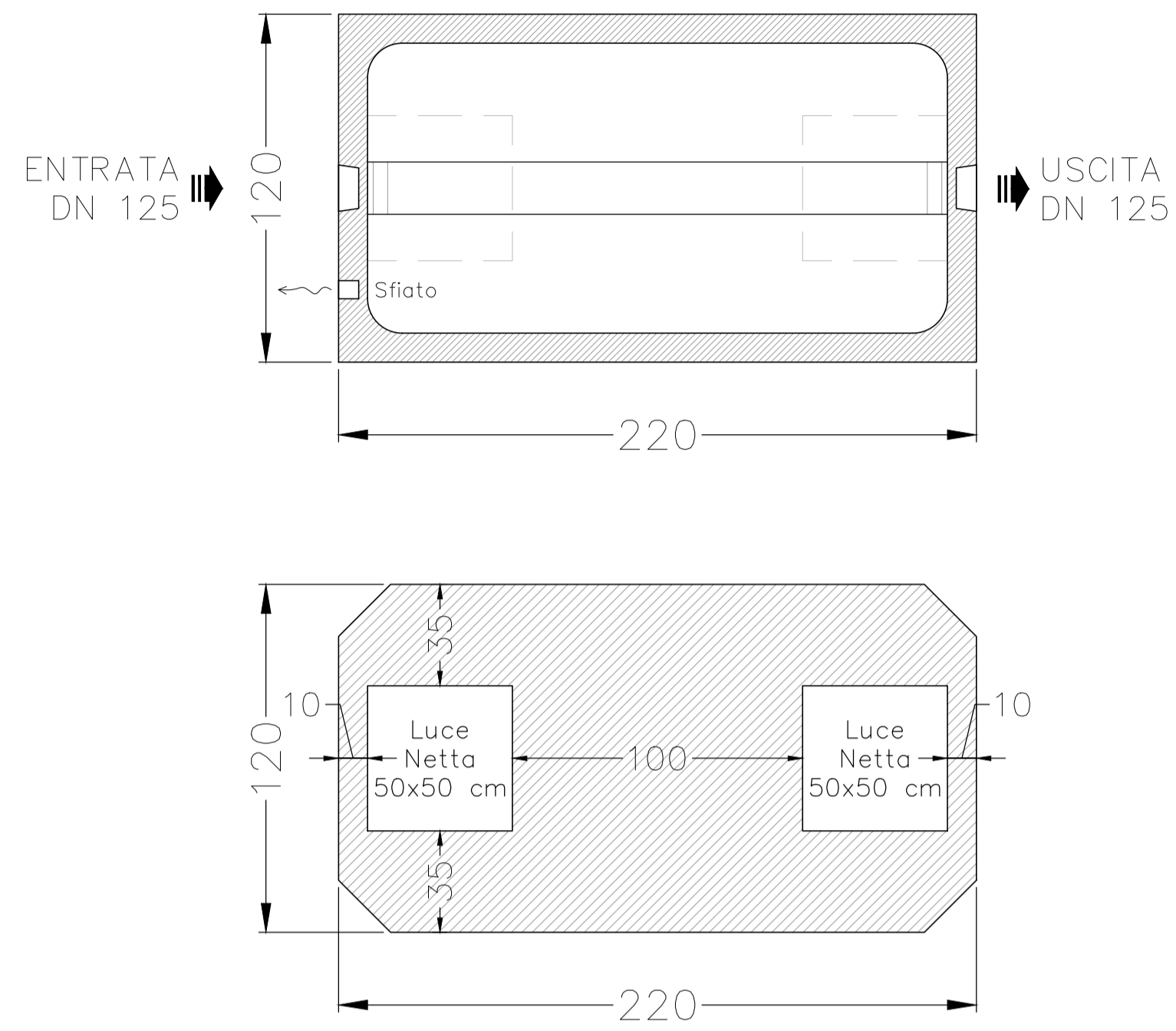
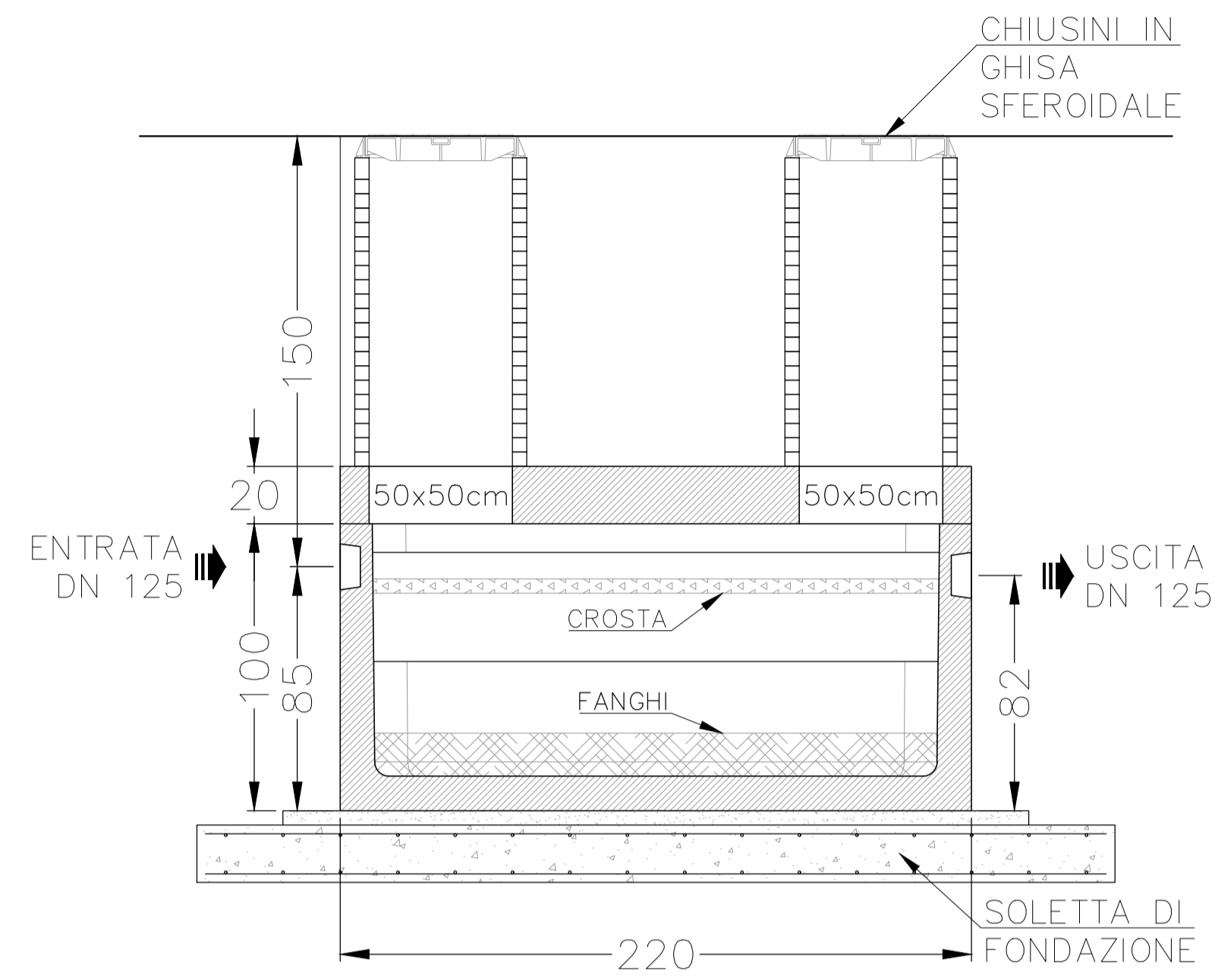


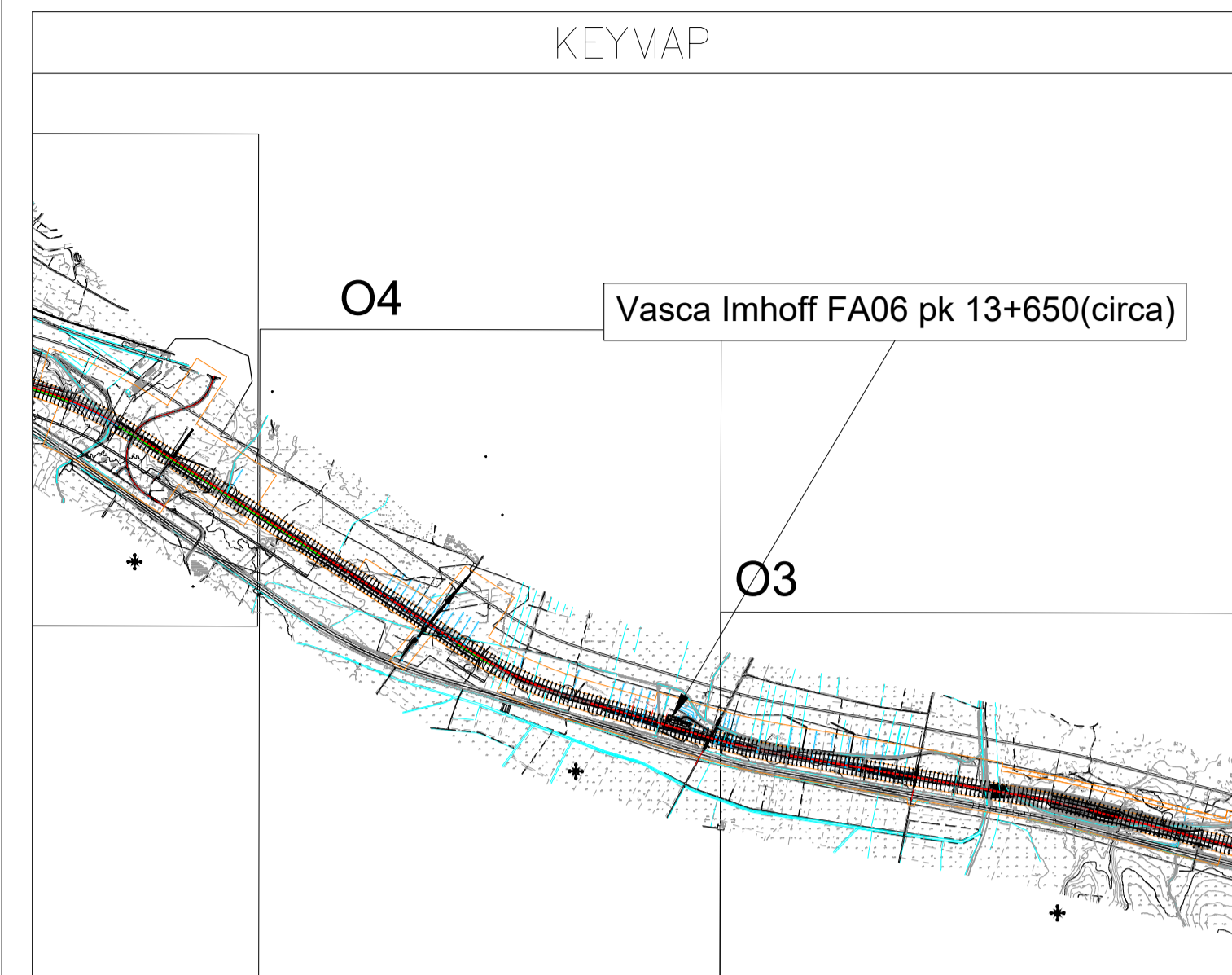
PLANIMETRIA DI DETTAGLIO – SCALA 1:20



SEZIONE A-A – SCALA 1:20



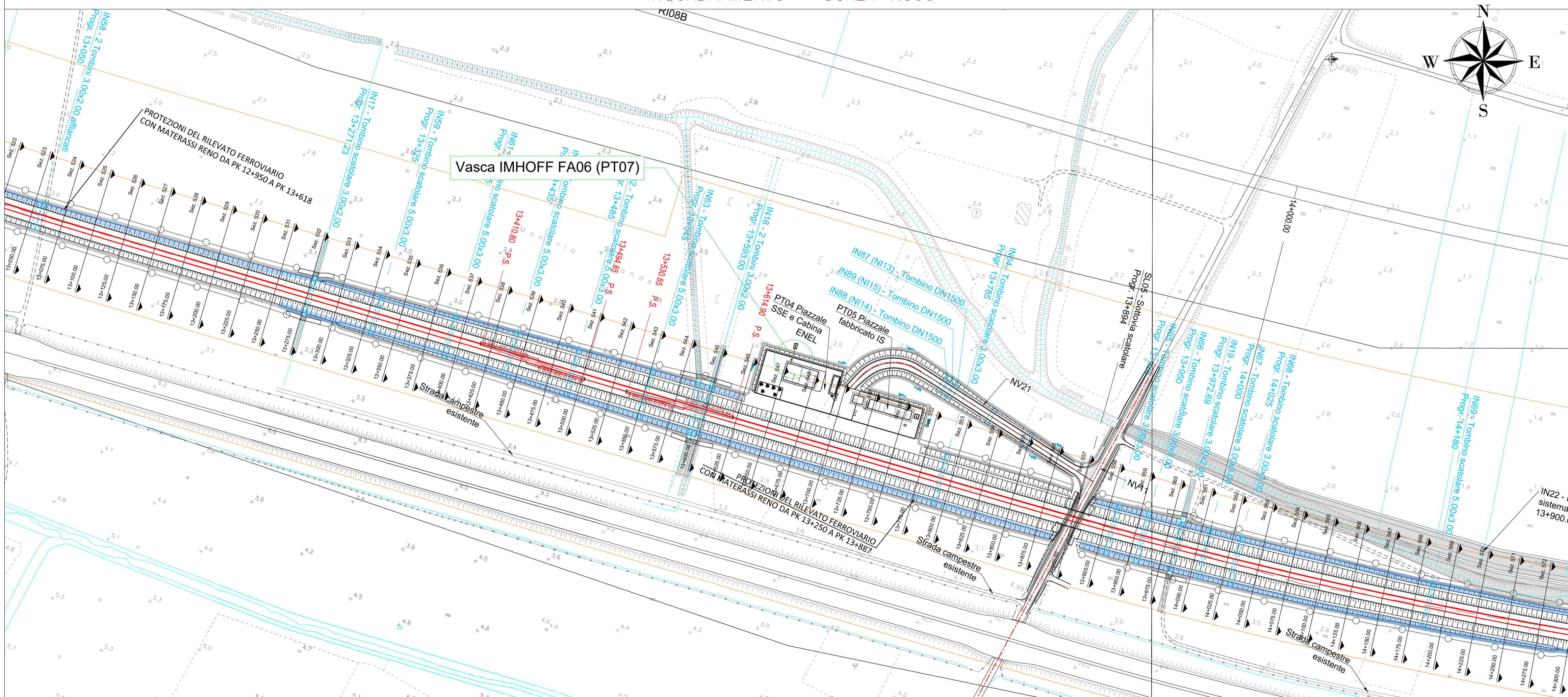
KEYMAP



VOLUMI

SCAVO	RINTERRO
82.60 m ³	61.95 m ³

INQUADRAMENTO – SCALA 1:500



COMMITTENTE:
RFI
 RETE FERROVIARIA ITALIANA
 GRUPPO FERROVIE DELLO STATO ITALIANE
 DIREZIONE INVESTIMENTI
 DIREZIONE PROGRAMMI INVESTIMENTI
 DIRETTRICE SUD - PROGETTO ADRIATICA

DIREZIONE LAVORI:
ITALFERR
 GRUPPO FERROVIE DELLO STATO ITALIANE

APPALTATORE:
AGOSTINO
 COSTRUZIONI GENERALI
 MANDATARIA

PROGETTAZIONE:
 MANDATARIA **HUB** MANDANTI **HYpro**

PROGETTO ESECUTIVO
LINEA PESCARA - BARI
RADDOPPIO DELLA TRATTA FERROVIARIA TERMOLI - LESINA
LOTTO 2 e 3: RADDOPPIO TERMOLI - RIPALTA

IDRAULICA
 Vasca Imhoff FA06 (PT07)

APPALTATORE DIRETTORE TECNICO A.A. D'AGOSTINO COSTRUZIONI GENERALI S.r.l. Direttore Tecnico Ing. Gianpiero Malini	PROGETTAZIONE DIRETTORE DELLA PROGETTAZIONE Ing. M. Focchini	SCALA: Varie
---	--	-----------------

COMMESSA LOTTO FASE ENTE TIPO DOC. OPERA/DISCIPLINA PROGR. REV.
LI0B 02 E ZZ BZ ID0002 024 C

Revis.	Descrizione	Redatto	Data	Verificato	Data	Approvato	Data	Autorizzato	Data
A	Emissione Esecutiva	C. Colone	Apr 2023	O. Casuso	Apr 2023	V. Secchi	Apr 2023		
B	Revisione a seguito di RDV	C. Colone	Giugno 2023	O. Casuso	Giugno 2023	V. Secchi	Giugno 2023		
C	Revisione a seguito di RDV	C. Colone	Ottobre 2023	O. Casuso	Ottobre 2023	V. Secchi	Ottobre 2023		

File: LI0B02EZZBZID0002024C.DWG n. Elab.: