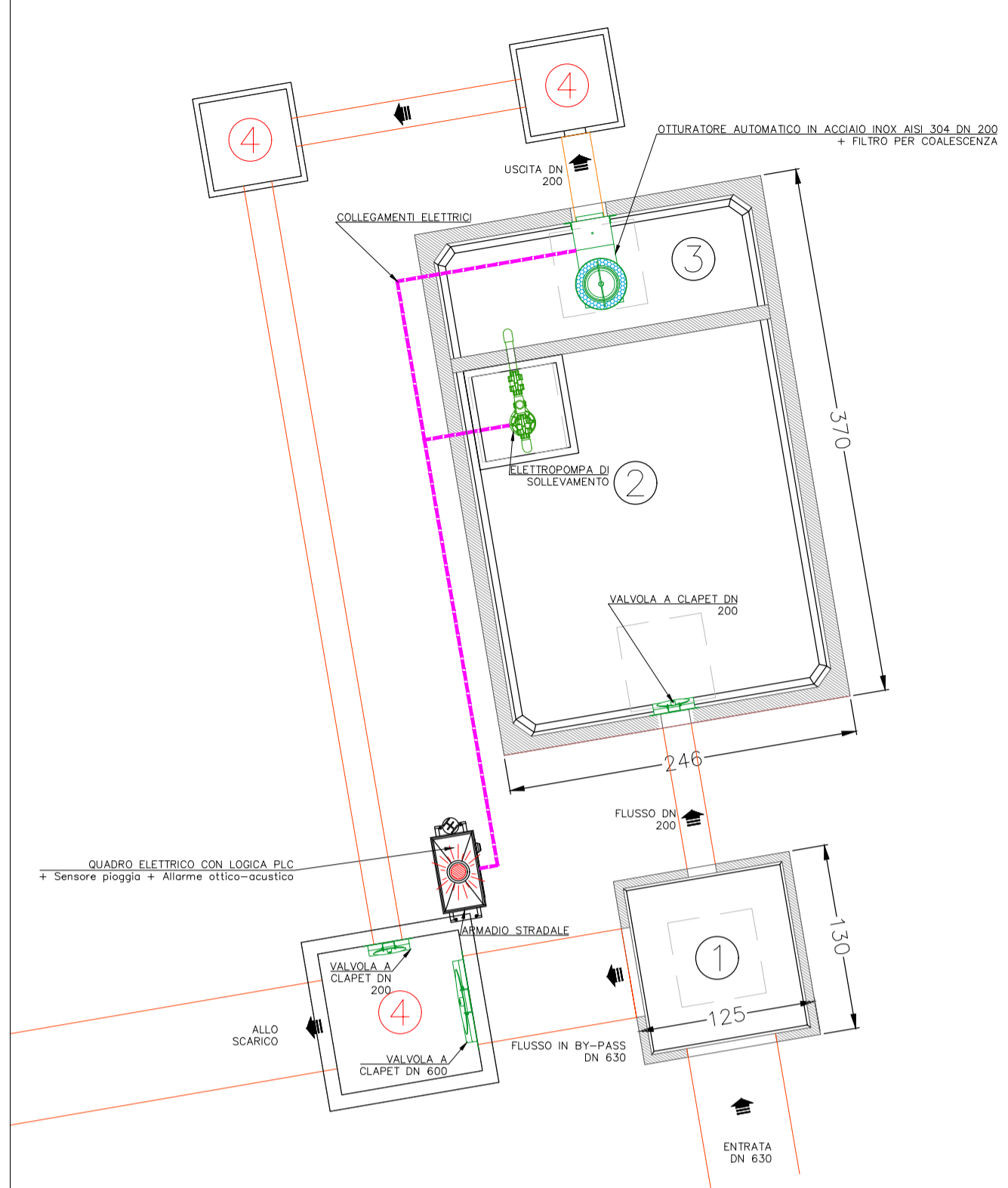
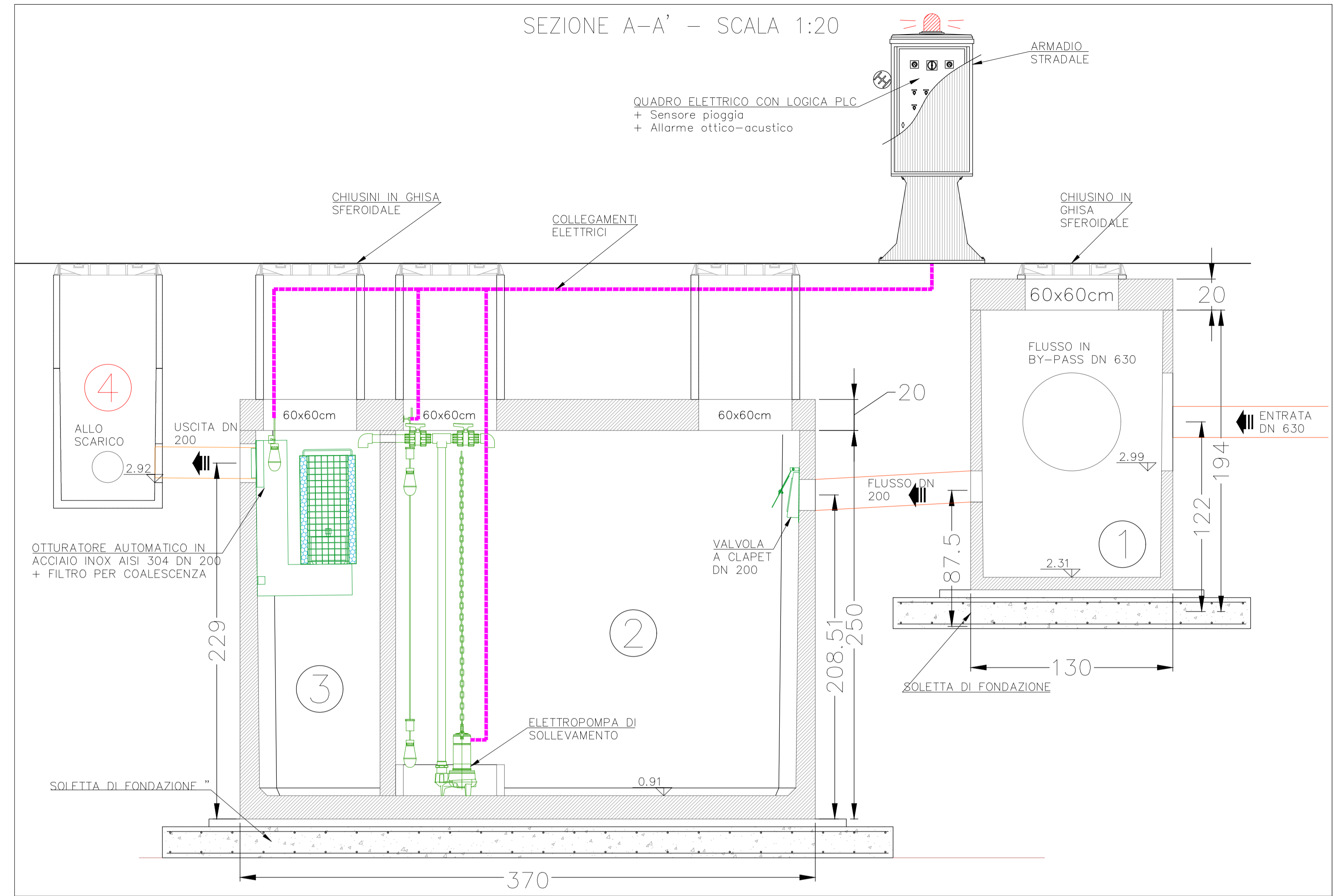


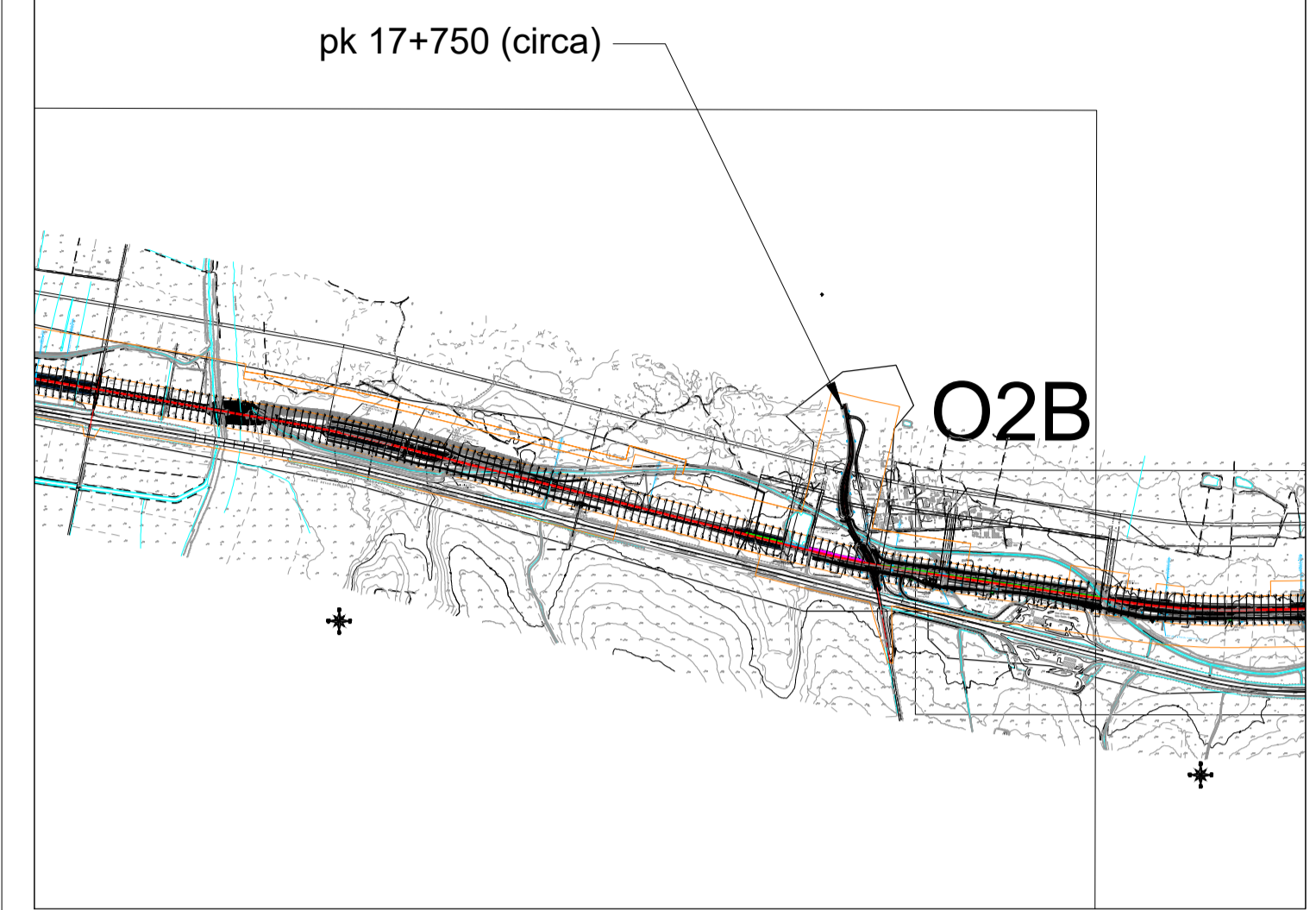
PLANIMETRIA DI DETTAGLIO - SCALA 1:50



SEZIONE A-A' - SCALA 1:20

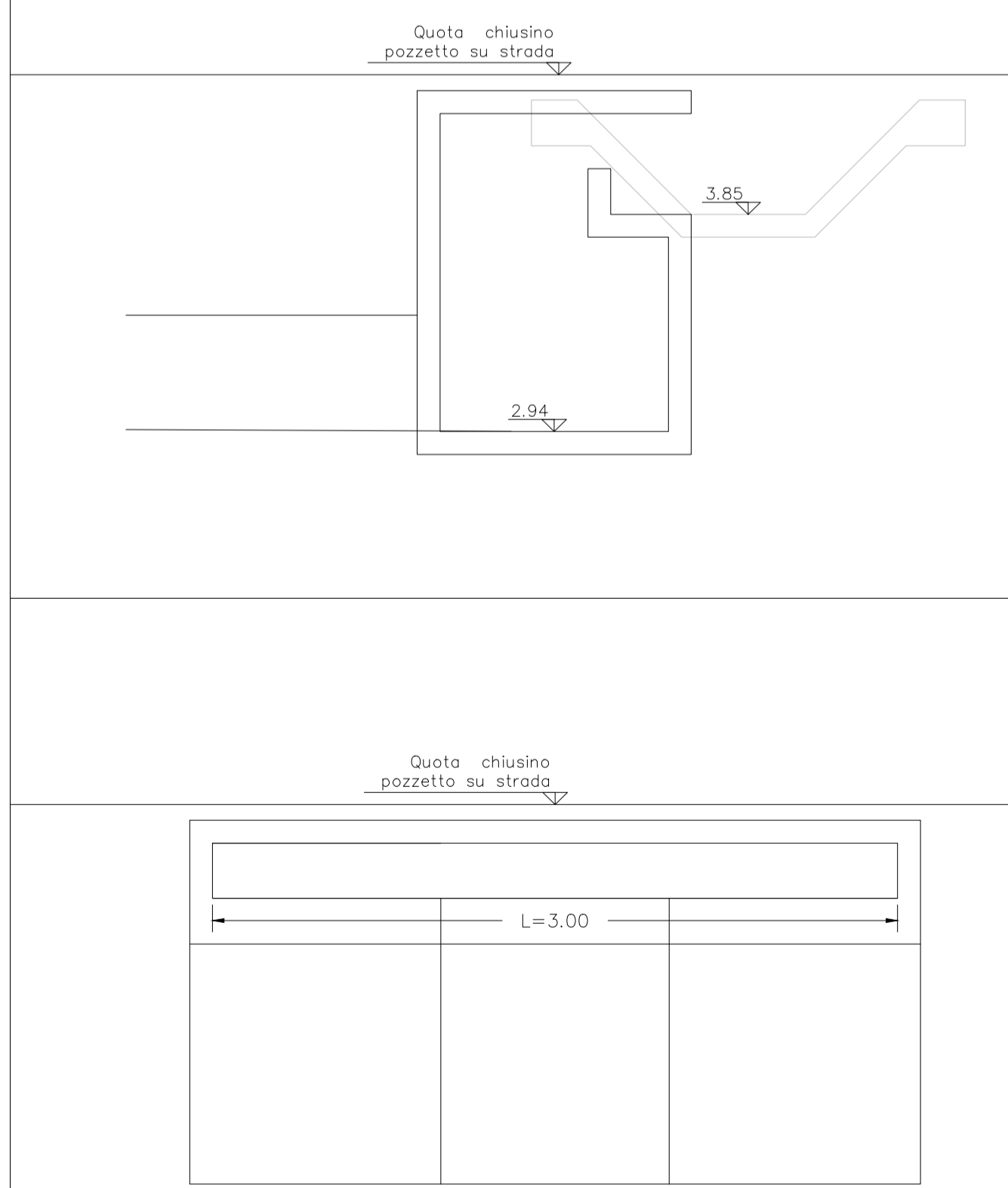


KEYMAP

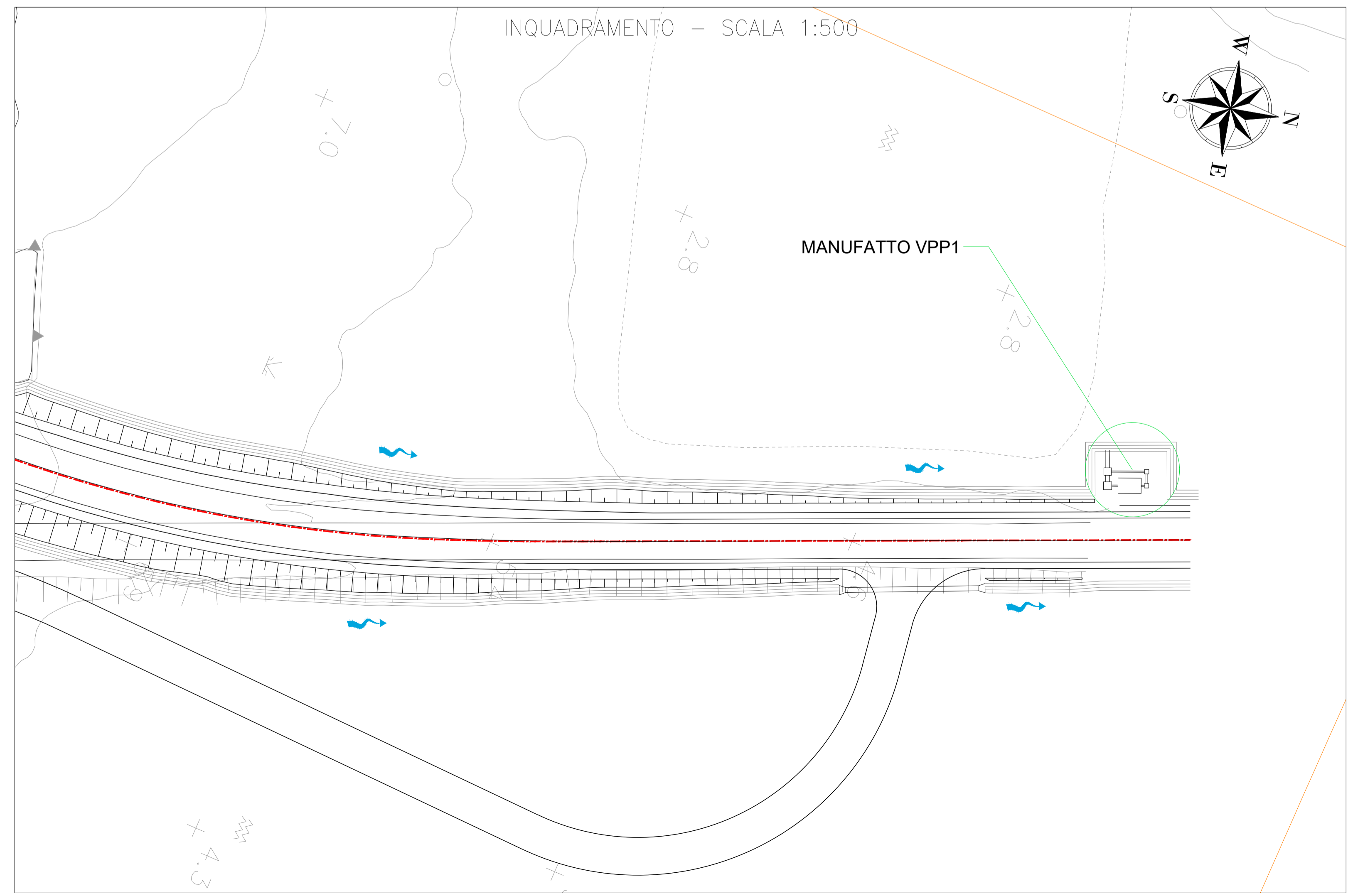


VOLUMI	
SCAVO	RINTERRO
220.30 m <sup>3</sup>	165.23 m <sup>3</sup>

DETTAGLIO SCARICO SU FOSSO DI GUARDIA SEZIONE E PROSPETTO



INQUADRAMENTO - SCALA 1:500



COMMITTENTE:  
**RFI**  
 RETE FERROVIARIA ITALIANA  
 GRUPPO FERROVIE DELLO STATO ITALIANE  
 DIREZIONE INVESTIMENTI  
 DIREZIONE PROGRAMMI INVESTIMENTI  
 DIRETTRICE SUD - PROGETTO ADRIATICA

DIREZIONE LAVORI:  
**ITALFERR**  
 GRUPPO FERROVIE DELLO STATO ITALIANE

APPALTATORE:  
**AGOSTINO**  
 COSTRUZIONI GENERALI  
 MANDATARIA MA DANTI

PROGETTAZIONE:  
 MANDATARIA **HUB** MANDANTI **HYpro**

**PROGETTO ESECUTIVO**  
**LINEA PESCARA - BARI**  
**RADDOPPIO DELLA TRATTA FERROVIARIA TERMOLI - LESINA**  
**LOTTO 2 e 3: RADDOPPIO TERMOLI - RIPALTA**

IDRAULICA  
 Vasca di prima pioggia NV13

APPALTATORE DIRETTORE TECNICO Ing. G. Babini	PROGETTAZIONE DIRETTORE DELLA PROGETTAZIONE Ing. M. Facchini	SCALA: Varie
--	--	-----------------

COMMESSA / LOTTO / FASE / ENTE / TIPO DOC. OPERA/DISCIPLINA / PROGR. / REV.  
**LI0B 02 E ZZ BZ ID0002 026 C**

Revis.	Descrizione	Redatto	Data	Verificato	Data	Approvato	Data	Autorizzato	Data
A	Emissione Esecutiva	C. Cofone	Apr 2023	O. Casuso	Apr 2023	V. Secchi	Apr 2023		
B	Revisione a seguito di RDV	C. Cofone	Giugno 2023	O. Casuso	Giugno 2023	V. Secchi	Giugno 2023		
C	Revisione a seguito di RDV	C. Cofone	Ottobre 2023	O. Casuso	Ottobre 2023	V. Secchi	Ottobre 2023		