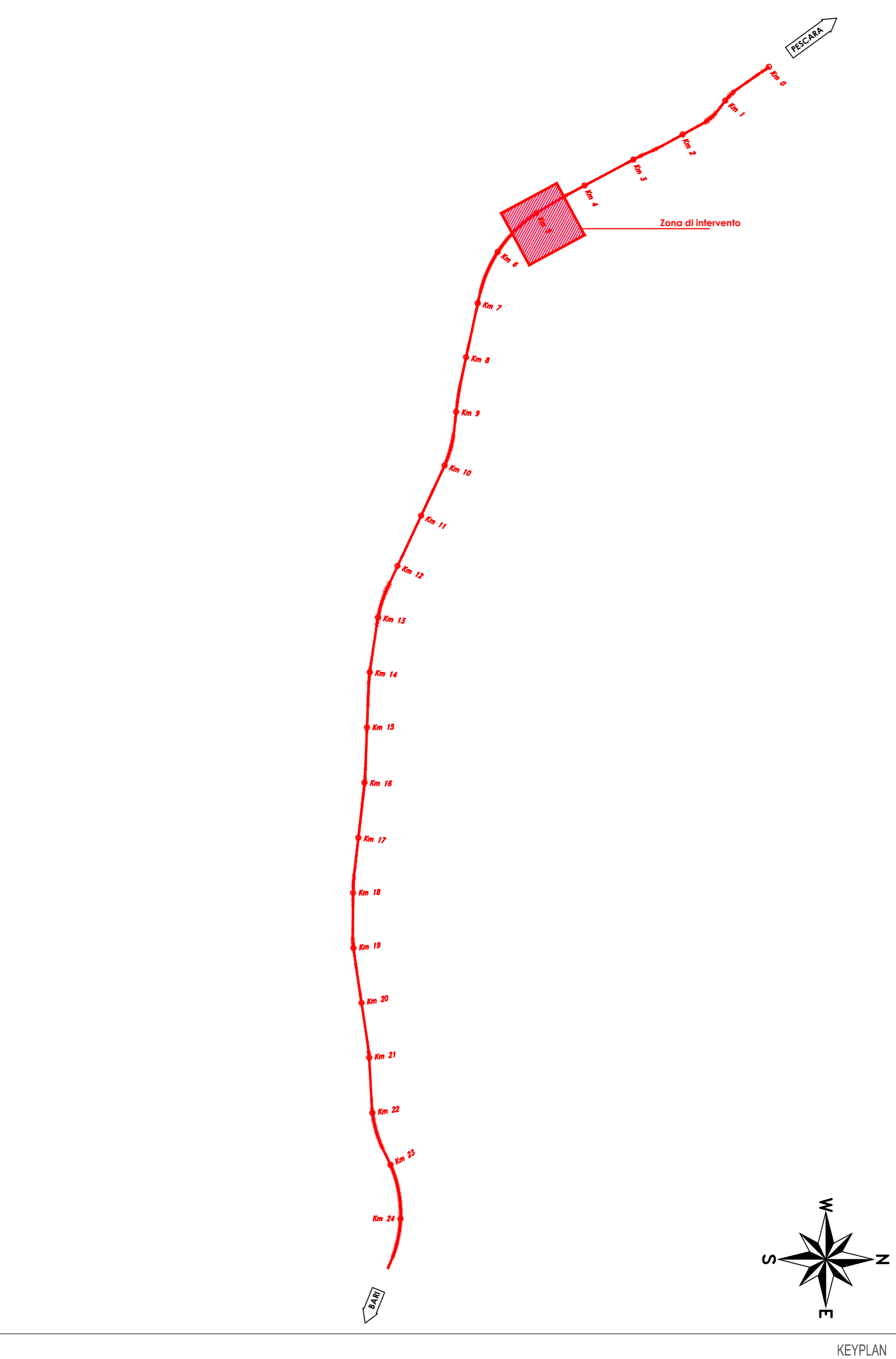
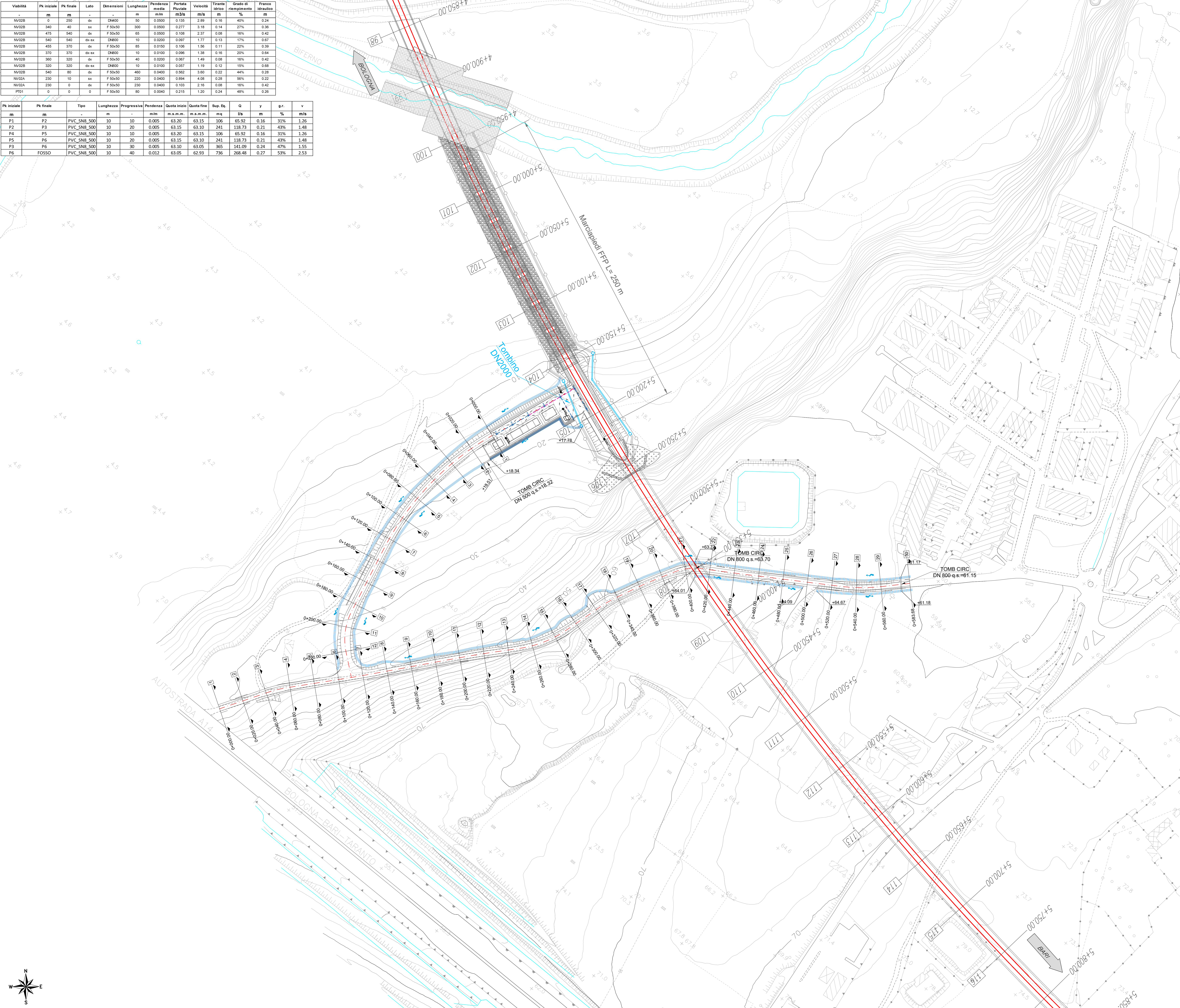


Visibilità	Pk iniziale	Pk finale	Lato	Dimensioni	Lunghezza	Pendenza media	Portata Pluviale	Velocità	Grado di riempimento	Frangico idraulico	
m	m	m		m	m	m/m	m³/s	m/s	%	m	
NV02B	0	230	dx	DN600	30	0.0200	0.135	2.89	5.16	40%	0.24
NV02B	340	40	sx	F 50x50	300	0.0500	0.277	3.18	0.14	27%	0.36
NV02B	475	540	dx	F 50x50	65	0.0500	0.108	2.37	0.08	16%	0.42
NV02B	540	540	dx-sx	DN800	10	0.0200	0.097	1.77	0.13	17%	0.67
NV02B	455	370	dx	F 50x50	85	0.0100	0.100	1.56	0.11	22%	0.39
NV02B	370	370	dx-sx	DN600	10	0.0100	0.098	1.38	0.16	20%	0.64
NV02B	360	320	dx	F 50x50	40	0.0200	0.087	1.49	0.08	18%	0.42
NV02B	320	320	dx-sx	DN800	10	0.0100	0.057	1.19	0.12	15%	0.68
NV02B	540	80	dx	F 50x50	460	0.0400	0.562	3.80	0.22	44%	0.28
NV02A	230	10	sx	F 50x50	220	0.0400	0.894	4.08	0.28	56%	0.22
NV02A	230	0	dx	F 50x50	230	0.0400	0.103	2.16	0.08	18%	0.42
PT01	0	0	0	F 50x50	80	0.0040	0.215	1.20	0.24	48%	0.26

Pk iniziale	Pk finale	Tipo	Lunghezza	Progressiva	Pendenza	Quota inizio	Quota fine	Sup. Es.	Q	γ	g.r.	v
m	m		m	m	m/m	m s.m.m.	m s.m.m.	m²	l/s	m	%	m/s
P1	P2	PVC SN8 500	10	10	0.005	63.20	63.15	106	65.92	0.16	31%	1.26
P2	P3	PVC SN8 500	10	20	0.005	63.15	63.10	241	118.73	0.21	43%	1.48
P4	P5	PVC SN8 500	10	10	0.005	63.20	63.15	106	65.92	0.16	31%	1.26
P5	P6	PVC SN8 500	10	20	0.005	63.15	63.10	241	118.73	0.21	43%	1.48
P3	P6	PVC SN8 500	10	30	0.005	63.10	63.05	365	141.09	0.24	47%	1.55
P6	FOSSO	PVC SN8 500	10	40	0.012	63.05	62.93	736	268.48	0.27	53%	2.53



LEGENDA

- VERSO DI DEFLUSSO FOSSI DI GUARDIA
- FOSSO DI GUARDIA STRADALE RIVESTITO IN CLS
- FOSSO DRENANTE IN TERRA BASE 50 cm
- FOSSO DRENANTE IN TERRA BASE 60 cm
- DEFLUSSO ACQUA IN CONDOTTA SU STRADA
- DEFLUSSO ACQUA IN CONDOTTA ANCORATA A VADOTTO
- DEFLUSSO ACQUA NELLE CONDOTTE DEI PIAZZALI
- TOMBINO
- TRACCIATO STRADALE DI PROGETTO
- POZZETTI
- POZZETTO DI ISPEZIONE 0.80x0.60m IN CLS VIBRATO PRECOMPRESSO, INTERASSE max 20m CON CADITOIA
- POZZETTO DI ISPEZIONE 0.80x0.80m IN CLS VIBRATO PRECOMPRESSO, INTERASSE max 20m CON CADITOIA
- IMPIANTO TRATTAMENTO ACQUE PRIMA PIOGGIA
- VASCA IMHOFF
- Collettore di scarico
- Pozzetti di ispezione 1.00x1.00
- TRACCIATO FERROVIARIO DI PROGETTO

Per i tratti in rilevato si prevede lo smaltimento delle acque di piattaforma stradale mediante embrici ogni 20 m

NOTA: La fornitura idrica a servizio dei servizi igienici sarà garantita da un serbatoio di capacità nominale pari a 200 l da installare nel vano WC

COMMITTENTE: **RFI** RETE FERROVIARIA ITALIANA
GRUPPO FERROVIE DELLO STATO ITALIANE
DIREZIONE INVESTIMENTI
DIREZIONE PROGRAMMI INVESTIMENTI
DIRETTRICE SUD - PROGETTO ADRIATICA

DIREZIONE LAVORI: **ITALFERR** GRUPPO FERROVIE DELLO STATO ITALIANE

APPALTATORE: **AD AGOSTINO** (MANDATARIA) e **ATLANTE** (MANDANTI)

PROGETTAZIONE: **HUB** (MANDATARIA) e **FINV pro** (MANDANTI)

PROGETTO ESECUTIVO

LINEA PESCARA - BARI
RADDOPPIO DELLA TRATTA FERROVIARIA TERMOLI - LESINA
LOTTO 2 e 3: RADDOPPIO TERMOLI - RIPALTA

IDRAULICA DI PIATTAFORMA
PLANIMETRIA DI DRENAGGIO DI PIATTAFORMA STRADALE E PIAZZALI NV02 - PT01

APPALTATORE: **A.A. AD AGOSTINO** (PROGETTORE GENERALE) e **FINV pro** (PROGETTORE SPECIALE)
COMMISSIONE: **LI0B02EZZP7ID0002027C**

SCALA: **1:1000**

COMMESSA - LOTTO - FASE - ENTE - TIPO DOC - OPERAZIONE/PIANO - PROGR. - REV.

LI0B02EZZP7ID0002027C

Rev.	Descrizione	Redatto	Data	Verificato	Data	Approvato	Data	Autorizzato	Data
A	Embrici scelti	A. Chianello	12/12/2022	C. Fianello	14/12/2022	R. Fianello	16/12/2022	M. Fianello	24/10/2023
B	Realizzazione RFI L0B02EZZP7ID0002027C	A. Chianello	07/07/2023	C. Fianello	10/07/2023	R. Fianello	12/07/2023	M. Fianello	24/10/2023
C	Realizzazione RFI 841	A. Chianello	18/10/2023	C. Fianello	20/10/2023	R. Fianello	23/10/2023	M. Fianello	24/10/2023

File: LI0B02EZZP7ID0002027C n. Elab.: