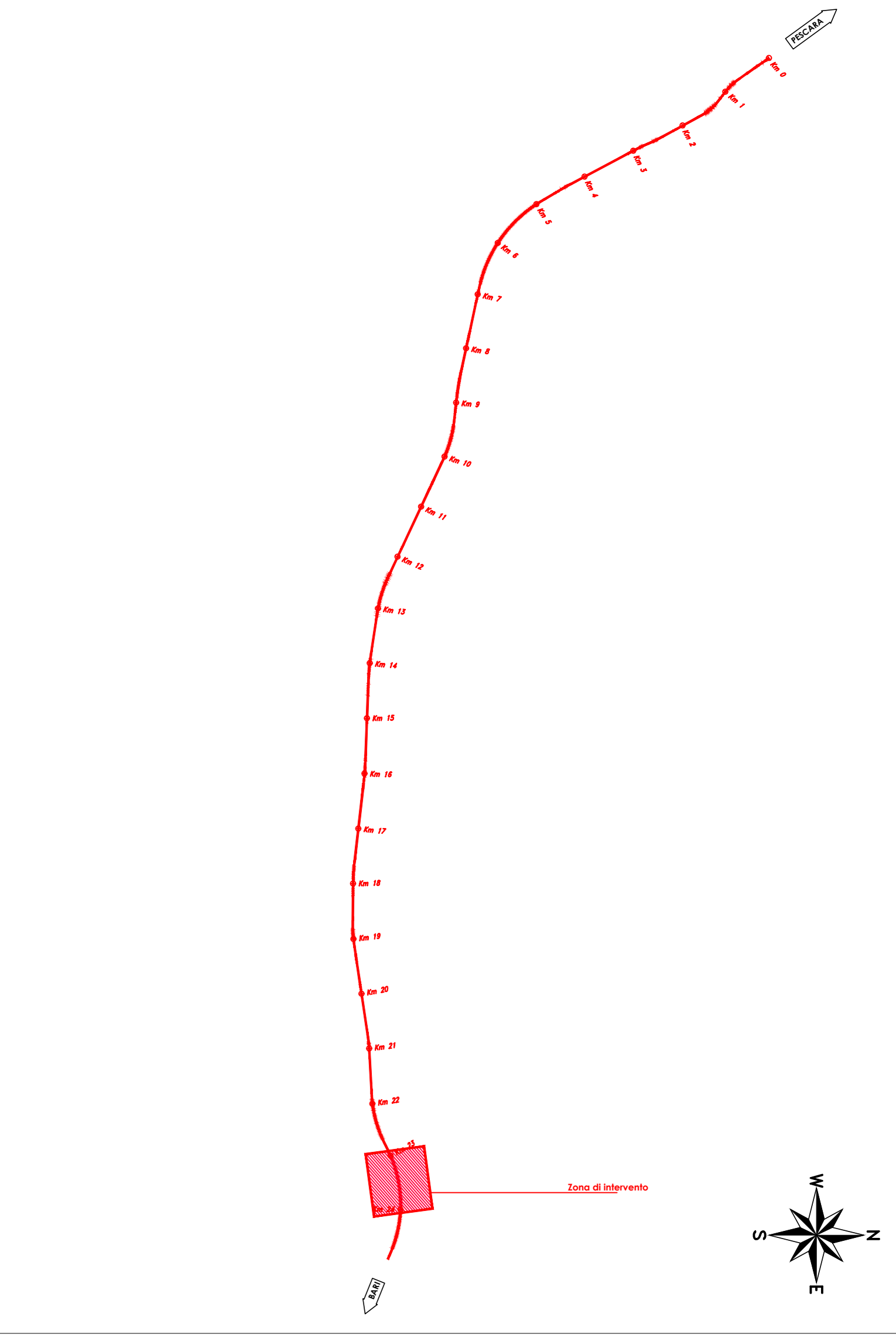
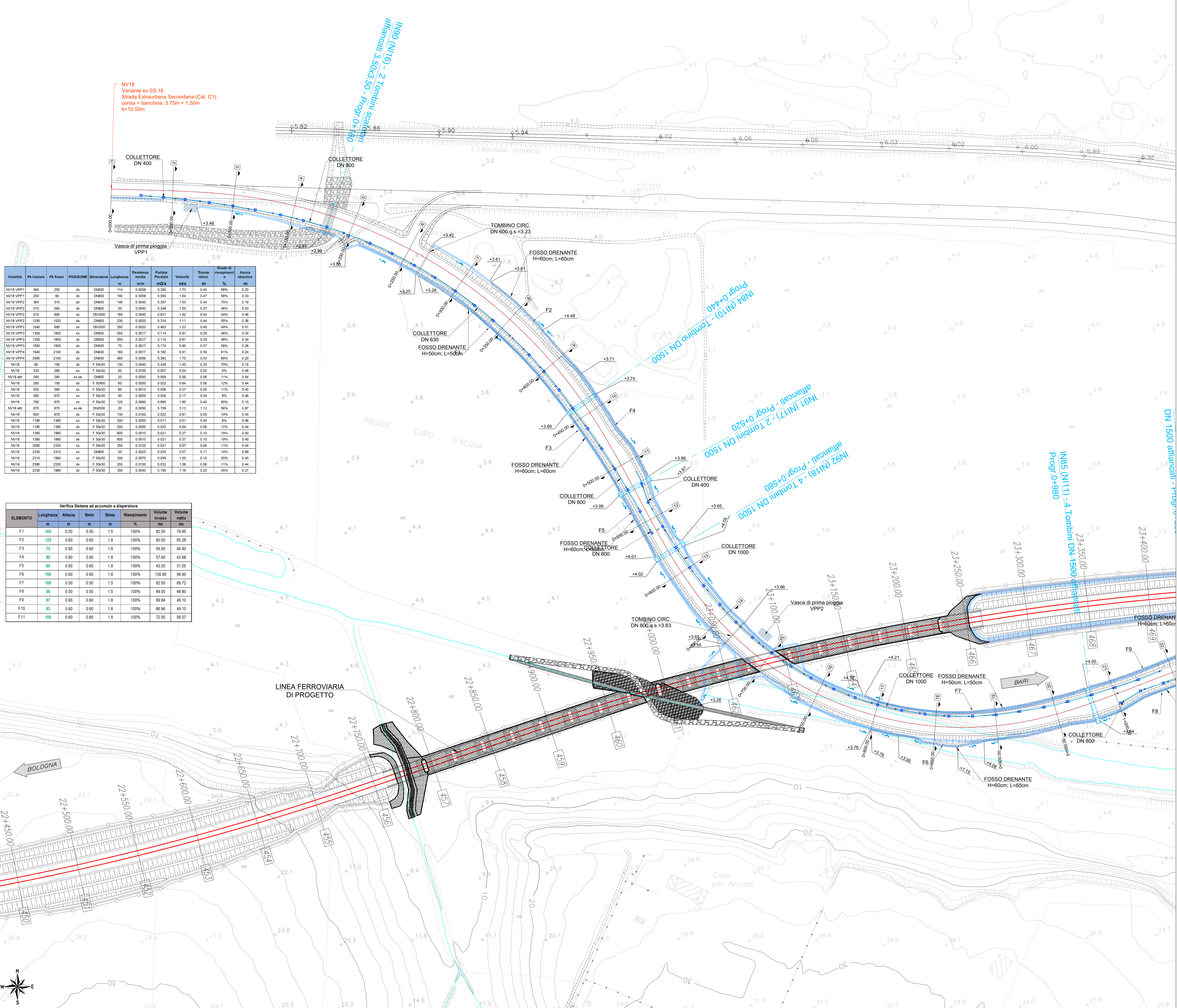


Viabilità	Pk iniziale	Pk finale	POSIZIONE	Dimensioni	Lunghezza m	Pendenza media	Portata Provvista m³/s	Velocità m/s	Tirante idrico m	Grado di riempimento %	Rancho idraulico m
NV18 VPP1	364	250	dk	DN800	114	0.0058	0.390	1.73	0.43	68%	0.20
NV18 VPP1	250	80	dk	DN800	170	0.0058	0.590	1.94	0.47	59%	0.33
NV18 VPP2	364	510	dk	DN800	146	0.0045	0.337	1.53	0.44	70%	0.19
NV18 VPP2	510	560	dk	DN800	50	0.0045	0.348	1.55	0.37	46%	0.43
NV18 VPP2	510	690	sk	DN1000	180	0.0045	0.831	1.92	0.54	54%	0.48
NV18 VPP2	1220	1020	dk	DN800	200	0.0020	0.316	1.11	0.44	55%	0.36
NV18 VPP2	1040	690	sk	DN1000	350	0.0020	0.863	1.23	0.49	49%	0.51
NV18 VPP3	1300	1850	sk	DN800	550	0.0017	0.114	0.81	0.29	46%	0.34
NV18 VPP3	1850	1920	dk	DN800	70	0.0017	0.174	0.90	0.37	59%	0.26
NV18 VPP4	1940	2100	dk	DN800	160	0.0017	0.182	0.91	0.39	61%	0.24
NV18 VPP4	2560	2100	dk	DN800	460	0.0058	0.363	1.70	0.43	69%	0.20
NV18	60	190	sk	F 50x50	130	0.0040	0.428	1.45	0.35	70%	0.15
NV18	330	280	sk	F 50x50	50	0.0100	0.007	0.54	0.02	9%	0.48
NV18 atr	280	280	sk-dk	DN800	20	0.0050	0.009	0.56	0.06	11%	0.54
NV18	280	190	dk	F 50x50	65	0.0050	0.022	0.64	0.06	12%	0.44
NV18	300	560	sk	F 50x50	60	0.0010	0.008	0.27	0.05	11%	0.45
NV18	580	670	sk	F 50x50	90	0.0005	0.004	0.17	0.04	9%	0.46
NV18	790	670	sk	F 50x50	120	0.0060	0.690	1.90	0.40	80%	0.10
NV18 atr	670	670	sk-dk	DN2000	20	0.0050	5.709	3.13	1.13	56%	0.87
NV18	800	670	dk	F 50x50	130	0.0100	0.022	0.61	0.05	10%	0.45
NV18	1180	1380	sk	F 50x50	200	0.0050	0.011	0.51	0.04	9%	0.46
NV18	1180	1380	dk	F 50x50	200	0.0050	0.022	0.84	0.06	12%	0.44
NV18	1380	1980	sk	F 50x50	600	0.0010	0.021	0.37	0.10	19%	0.40
NV18	1380	1980	dk	F 50x50	600	0.0010	0.021	0.37	0.10	19%	0.40
NV18	2580	2330	sk	F 50x50	250	0.0120	0.031	0.87	0.06	11%	0.44
NV18	2330	2310	sk	DN800	20	0.0025	0.025	0.37	0.11	14%	0.89
NV18	2310	1980	sk	F 50x50	330	0.0070	0.059	1.00	0.10	20%	0.40
NV18	2580	2330	dk	F 50x50	250	0.0150	0.032	1.06	0.06	11%	0.44
NV18	2330	1980	dk	F 50x50	350	0.0040	0.190	1.16	0.23	45%	0.27

Verifica Sistema ad accumulo e dispersione									
ELEMENTO	Lunghezza m	Altezza m	Bmin m	Bmax m	Riempimento %	Volume invaso mc	Volume netto mc		
F1	165	0.50	0.50	1.5	100%	82.50	74.85		
F2	125	0.60	0.60	1.8	100%	90.00	65.28		
F3	75	0.60	0.60	1.8	100%	54.00	40.40		
F4	60	0.60	0.60	1.8	100%	57.60	43.68		
F5	80	0.60	0.60	1.8	100%	43.20	31.05		
F6	190	0.60	0.60	1.8	100%	136.80	99.90		
F7	185	0.50	0.50	1.5	100%	92.50	69.72		
F8	98	0.50	0.50	1.5	100%	49.00	48.80		
F9	97	0.60	0.60	1.8	100%	69.84	49.10		
F10	93	0.60	0.60	1.8	100%	66.96	49.10		
F11	100	0.60	0.60	1.8	100%	72.00	56.07		



LEGENDA

- VERSO DI DEFUSSO FOSSI DI GUARDIA
- FOSSO DI GUARDIA STRADALE RIVESTITO IN CLS
- FOSSO DRENANTE IN TERRA BASE 50 cm ALTEZZA 50 cm SPONDE INCLINATE 1/1
- FOSSO DRENANTE IN TERRA BASE 60 cm ALTEZZA 60 cm SPONDE INCLINATE 1/1
- DEFUSSO ACQUA IN CONDOTTA SU STRADA
- DEFUSSO ACQUA IN CONDOTTA ANCORATA A VIADOTTO
- DEFUSSO ACQUA NELLE CONDOTTE DEI PIAZZALI
- TOMBINO
- TRACCIATO STRADALE DI PROGETTO
- POZZETTI
- POZZETTO DI ISPEZIONE 0.60x0.60m IN CLS VIBRATO PRECOMPRESSO, INTERASSE max 20m CON CADITOIA
- POZZETTO DI ISPEZIONE 0.80x0.80m IN CLS VIBRATO PRECOMPRESSO, INTERASSE max 20m CON CADITOIA
- IMPIANTO TRATTAMENTO ACQUE PRIMA PIOGGIA
- VASCA IMHOFF
- Collettore di scarico
- Pozzetti di ispezione 1.00x1.00
- TRACCIATO FERROVIARIO DI PROGETTO

Per i tratti in rilevato si prevede lo smaltimento delle acque di piattaforma stradale mediante tombini ogni 20 m

COMMITTENTE: **RFI** RETE FERROVIARIA ITALIANA
GRUPPO FERROVIE DELLO STATO ITALIANE
DIREZIONE INVESTIMENTI
DIREZIONE PROGRAMMI INVESTIMENTI
DIRETTRICE SUO - PROGETTO ADRIATICA

DIREZIONE LAVORI: **ITALFERR** GRUPPO FERROVIE DELLO STATO ITALIANE

APPALTATORE: **AD AGOSTINO** (CONTRATTO) **ATLANTE** (MANDANT)

PROGETTAZIONE: MANDATARIA **HUB** MANDANTI **FINV pro**

PROGETTO ESECUTIVO
LINEA PESCARA - BARI
RADDOPPIO DELLA TRATTA FERROVIARIA TERMOLI - LESINA
LOTTO 2 e 3: RADDOPPIO TERMOLI - RIPALTA

IDRAULICA DI PIATTAFORMA
PLANIMETRIA DI DRENAGGIO DI PIATTAFORMA STRADALE E PIAZZALI NV18 TAV 1

APPALTATORE: **A.A. RADDOPPIO DELLA TRATTA FERROVIARIA PESCARA - BARI**
PROGETTAZIONE: **AD AGOSTINO**
SCALA: **1:1000**

COMMESSA	LOTTO	FASE	ENTE	TIPO DOC.	OPERAZIONE	DISCIPLINA	PROGR.	REV.
L10	B	02	E	ZZ	P7	I00002	021	C

Rev.	Descrizione	Redatto	Data	Verificato	Data	Approvato	Data	Aut. Data
A	Emissione cartella	A. Cristofari	01/10/2022	C. Fianchini	14/10/2022	R. Fianchini	18/10/2022	18/10/2022
B	Revisione per RFI	A. Cristofari	01/07/2023	C. Fianchini	10/07/2023	R. Fianchini	12/07/2023	12/07/2023
C	Revisione per RFI	A. Cristofari	18/10/2023	C. Fianchini	20/10/2023	R. Fianchini	23/10/2023	23/10/2023

File: L10B02EZZP7I00002021C n. Elab.: