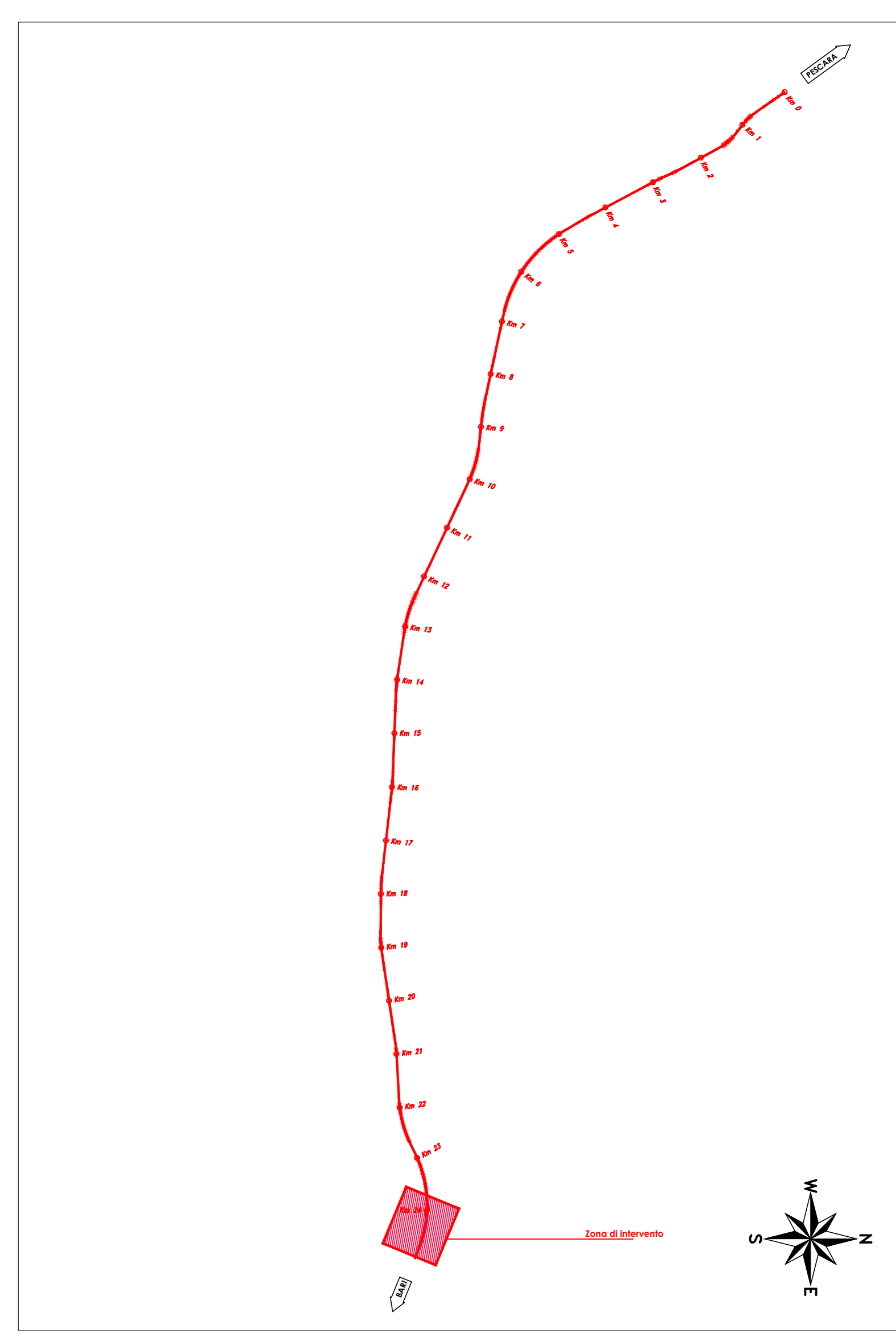
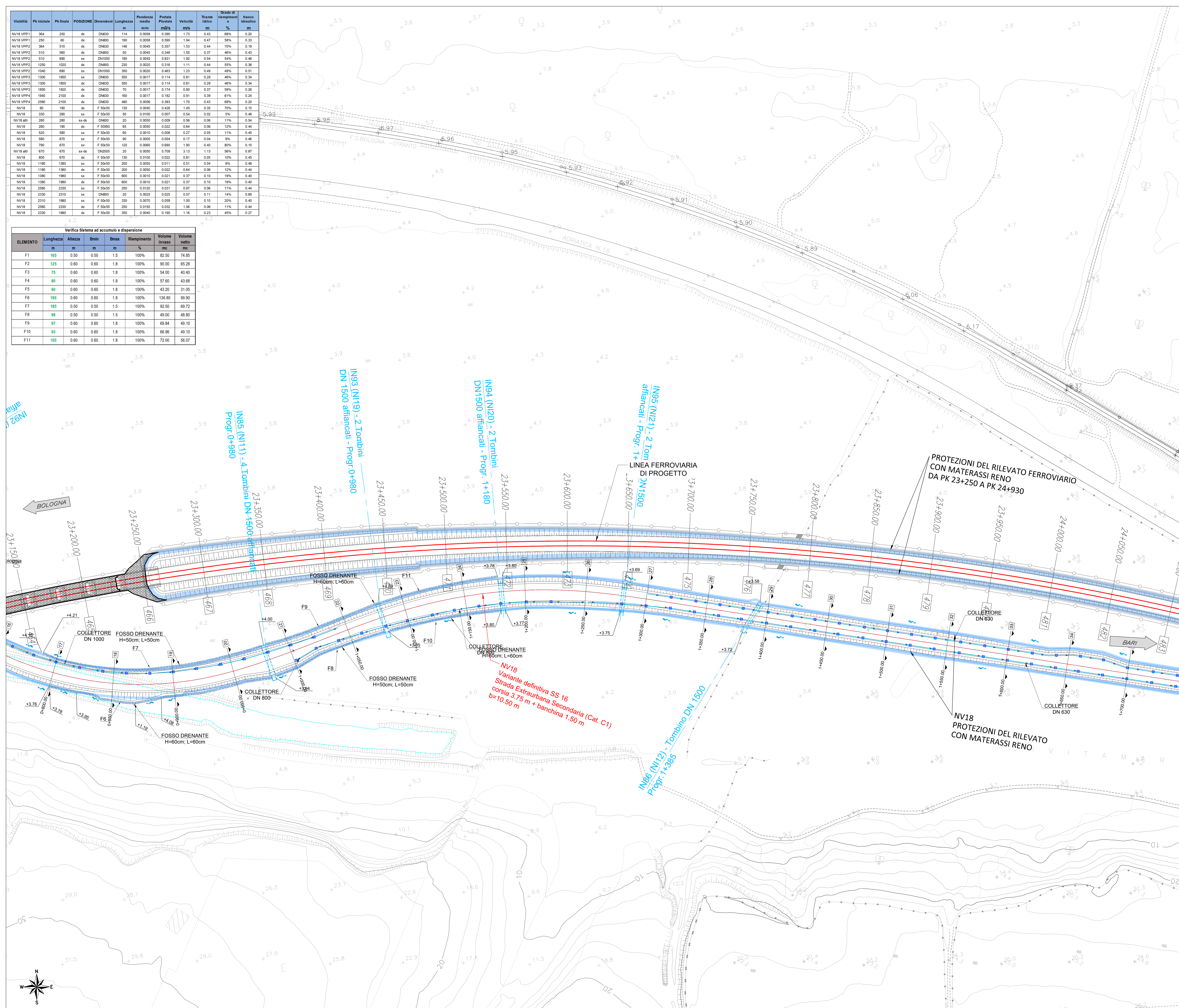


Vabbia	Pk iniziale	Pk finale	POSIZIONE	Dimensione	Lunghezza m	Pendenza media m/m	Portata Profilata m <sup>3</sup> /s	Velocità m/s	Tirante litico m	Grado di riempimento %	Rancho litologico m
NV18 VPP1	264	250	dx	DN630	114	0.0058	0.390	1.73	0.43	68%	0.20
NV18 VPP1	250	60	dx	DN800	190	0.0058	0.590	1.94	0.47	58%	0.33
NV18 VPP1	364	510	dx	DN630	146	0.0058	0.397	1.53	0.44	70%	0.19
NV18 VPP2	510	590	dx	DN800	80	0.0045	0.348	1.55	0.37	46%	0.43
NV18 VPP2	510	690	dx	DN1000	180	0.0045	0.831	1.92	0.54	54%	0.46
NV18 VPP2	1250	1020	dx	DN800	230	0.0020	0.316	1.11	0.44	55%	0.36
NV18 VPP2	1040	690	sx	DN1000	350	0.0020	0.483	1.23	0.49	49%	0.51
NV18 VPP3	1300	1850	dx	DN630	550	0.0017	0.114	0.81	0.29	46%	0.34
NV18 VPP3	1850	1920	dx	DN630	70	0.0017	0.114	0.80	0.37	58%	0.26
NV18 VPP4	1940	2100	dx	DN630	160	0.0017	0.182	0.91	0.39	61%	0.24
NV18 VPP4	2580	2100	dx	DN630	480	0.0056	0.383	1.70	0.43	68%	0.20
NV18	60	190	dx	F 50x50	130	0.0040	0.428	1.45	0.35	70%	0.15
NV18	330	280	sx	F 50x50	50	0.0100	0.007	0.54	0.02	9%	0.48
NV18 atr	280	280	sx-dx	DN800	20	0.0050	0.009	0.56	0.06	11%	0.54
NV18	280	190	dx	F 50x50	65	0.0050	0.022	0.64	0.06	12%	0.44
NV18	520	580	sx	F 50x50	60	0.0010	0.008	0.27	0.05	11%	0.45
NV18	670	670	sx	F 50x50	80	0.0005	0.004	0.17	0.04	9%	0.46
NV18	790	670	sx	F 50x50	120	0.0060	0.680	1.90	0.40	50%	0.10
NV18 atr	670	670	sx-dx	DN2000	20	0.0050	5.709	3.13	1.13	56%	0.87
NV18	800	670	dx	F 50x50	130	0.0100	0.022	0.81	0.05	10%	0.45
NV18	1180	1380	dx	F 50x50	200	0.0050	0.011	0.51	0.04	8%	0.48
NV18	1180	1380	dx	F 50x50	200	0.0050	0.022	0.84	0.06	12%	0.44
NV18	1380	1980	sx	F 50x50	600	0.0010	0.021	0.37	0.10	19%	0.40
NV18	1380	1980	dx	F 50x50	600	0.0010	0.021	0.37	0.10	19%	0.40
NV18	2580	2330	sx	F 50x50	250	0.0120	0.031	0.87	0.06	11%	0.44
NV18	2330	2310	sx	DN600	20	0.0025	0.025	0.87	0.11	14%	0.88
NV18	2310	1980	sx	F 50x50	330	0.0070	0.059	1.00	0.10	20%	0.40
NV18	2580	2330	dx	F 50x50	250	0.0150	0.032	1.06	0.06	11%	0.44
NV18	2330	1980	dx	F 50x50	350	0.0040	0.190	1.16	0.23	45%	0.27

Verifica Sistema ad accumulo e dispersione							
ELEMENTO	Lunghezza m	Altezza m	Bmin m	Bmax m	Riempimento %	Volume invaso m <sup>3</sup>	Volume netto m <sup>3</sup>
F1	165	0.50	0.50	1.5	100%	82.50	74.85
F2	125	0.60	0.60	1.8	100%	90.00	85.28
F3	75	0.80	0.60	1.8	100%	54.00	40.40
F4	80	0.80	0.60	1.8	100%	57.60	43.68
F5	60	0.80	0.60	1.8	100%	43.20	31.05
F6	190	0.80	0.60	1.8	100%	136.80	99.90
F7	185	0.50	0.50	1.5	100%	92.50	86.72
F8	98	0.50	0.50	1.5	100%	49.00	48.80
F9	97	0.60	0.60	1.8	100%	69.84	49.10
F10	93	0.60	0.60	1.8	100%	66.96	49.10
F11	100	0.60	0.60	1.8	100%	72.00	56.07



**LEGENDA**

	VERSO DI DEFLESSO FOSSI DI GUARDIA		POZZETTI
	FOSSO DI GUARDIA STRADALE RIVESTITO IN CLS		POZZETTO DI ISPEZIONE 0.60x0.60m IN CLS
	FOSSO DRENANTE IN TERRA BASE 50 cm		POZZETTO DI ISPEZIONE 0.80x0.80m IN CLS VIBRATO PRECOMPRESSO, INTERASSE max 20cm CON CUNICOLA
	FOSSO DRENANTE IN TERRA BASE 60 cm		POZZETTO DI ISPEZIONE 0.80x0.80m IN CLS VIBRATO PRECOMPRESSO, INTERASSE max 20cm CON CUNICOLA
	FOSSO DRENANTE IN TERRA BASE 111		IMPIANTO TRATTAMENTO ACQUE PRIMA PIOGGIA
	DEFLESSO ACQUA IN CONDOTTA SU STRADA		VASCA IMHOFF
	DEFLESSO ACQUA IN CONDOTTA ANCORATA A VIADOTTO		Collettore di scarico
	DEFLESSO ACQUA NELLE CONDOTTE DEI PIAZZALI		Pozzetti di ispezione 1.00x1.00
	TOMBINO		TRACCIATO STRADALE DI PROGETTO
	TRACCIATO FERROVIARIO DI PROGETTO		

Per i tratti in rilevato si prevede lo smaltimento delle acque di piattaforma stradale mediante tombini ogni 20 m

COMMITTENTE: **RFI** RETE FERROVIARIA ITALIANA  
GRUPPO FERROVIE DELLO STATO ITALIANE  
DIREZIONE INVESTIMENTI  
DIREZIONE PROGRAMMI INVESTIMENTI  
DIRETTRICE SUO - PROGETTO ADRIATICA

DIREZIONE LAVORI: **ITALFERR** GRUPPO FERROVIE DELLO STATO ITALIANE

APPALTATORE: **ADAGOSTINO** INGEN. **ROSSI** **ATLANTE**

PROGETTAZIONE: MANDATARIA **HUB** MANDANTI **FINV pro**

**PROGETTO ESECUTIVO**

**LINEA PESCARA - BARI**  
**RADDOPPIO DELLA TRATTA FERROVIARIA TERMOLI - LESINA**  
**LOTTO 2 e 3: RADDOPPIO TERMOLI - RIPALTA**

IDRAULICA DI PIATTAFORMA  
PLANIMETRIA DI DRENAGGIO DI PIATTAFORMA STRADALE E PIAZZALI NV18 Tav.2

APPALTATORE	PROGETTATORE	SCALA:
A.A. PAVANZANI & C. S.p.A. - VIA S. GIUSEPPE 11 - 00197 ROMA	ING. PAVANZANI	1:1000

COMMESSA	LOTTO	FASE	ENTE	TIPO DOC.	OPERAZIONE	DISCIPLINA	PROGR.	REV.
L10	02	E	ZZ	P7	100002	022	C	

Rev.	Descrizione	Redatto	Data	Verificato	Data	Approvato	Data	Autorizzato	Data
A	Emissione cartella	A. Cristofari	02/12/2022	C. Fianchini	14/12/2022	R. Fianchini	16/12/2022	M. Fianchini	24/12/2022
B	Revisione per RFI	A. Cristofari	01/01/2023	C. Fianchini	10/01/2023	R. Fianchini	12/01/2023	M. Fianchini	24/01/2023
C	Revisione per RFI	A. Cristofari	16/10/2023	C. Fianchini	20/10/2023	R. Fianchini	23/10/2023	M. Fianchini	24/10/2023

File: L10B02EZZP7ID0002022C n. Ed.: 1