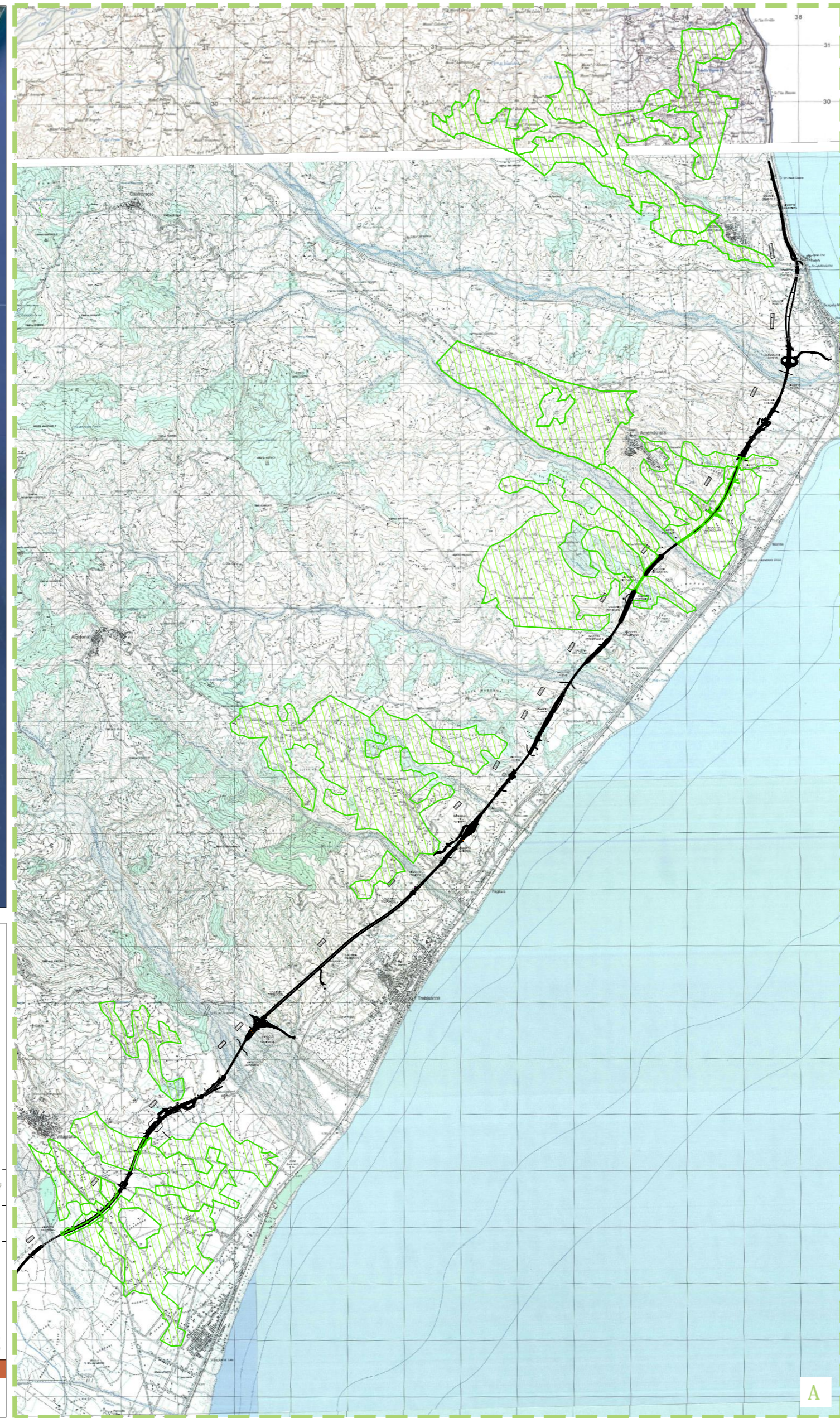


Esemplari siepi nel Comune di Amendolara (CS)



COMPENSAZIONE AMBIENTALE

SIEPE ARBUSTIVA PER CONNESSIONE ECOLOGICA
IMPIANTO SIEPI TIPO COM_02

SPECIE ARBUSTIVE	DIMENSIONI D'IMPIANTO	N/MODULO
Ple Pistacia lentiscus	Fitocella anni 2	25
Sj Spartium junceum	Fitocella anni 2	8
Ci Calicotome infesta	Fitocella anni 2	7

MODULO 40,00 mq (20,00m x 2,00m)

SUPERFICIE TOTALE DI INTERVENTO 12,8 ha

AREE POTENZIALI DI INTERVENTO PER LA FORMAZIONE DI SIEPI DI CONNESSIONE ECOLOGICA



DG 41/08
LAVORI DI COSTRUZIONE DEL 3° MEGALOTTO DELLA S.S. 106 JONICA - CAT. B -
DALL'INNESTO CON LA S.S. 534 (km 365+150) A ROSETO CAPO SPULICO (km 400+000)
PROGETTO DEFINITIVO

RICHIESTE DELLA COMMISSIONE TECNICA VIA (CTVA-00_2014-0001290)
Integrazione n.19 - ALLEGATI

CONTRAENTE GENERALE:
Società di Progetto
SIRJO S.C.p.A.
Presidente:
Ing. Pietro Mario Gianvecchio



Il progettista:
dott. ing. E.Campa

Consultenti:
STE - Progetto stradale ed Idraulica
ROCKSOIL - Opere in sotterraneo
ITALCONSULT - Strutture
SEA - Geologia e Idrogeologia
GES - Geotecnica
CINIGEO - Gallerie gruose
LANDE - Ambiente
LAND - Archeologia
PROMETEOENGINEERING.IT - Sicurezza ed Impianti
Ing. F.GATTO - Interferenze
TECO - Espropri

Il coordinatore per la sicurezza:
ing. L.A. Gargiulo

IL RESPONSABILE DEL PROCEDIMENTO:
ing. M. Aramini

ALLEGATO I19 - e6
PIANO D'AREA DELLE OPERE DI MITIGAZIONE E COMPENSAZIONE AMBIENTALE

Tipologie di interventi delle opere di compensazione - Tavola 2/2

Scala varie