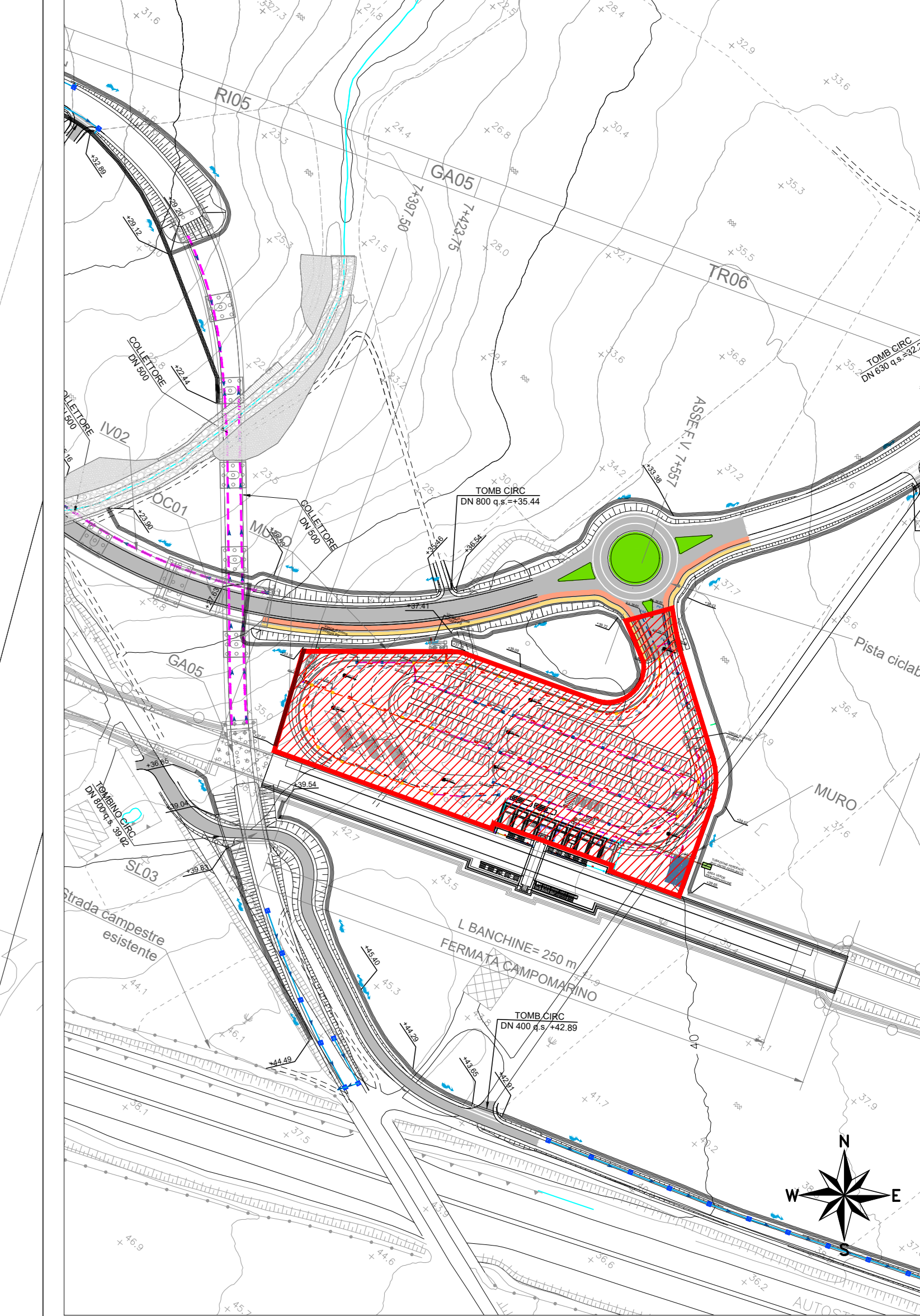
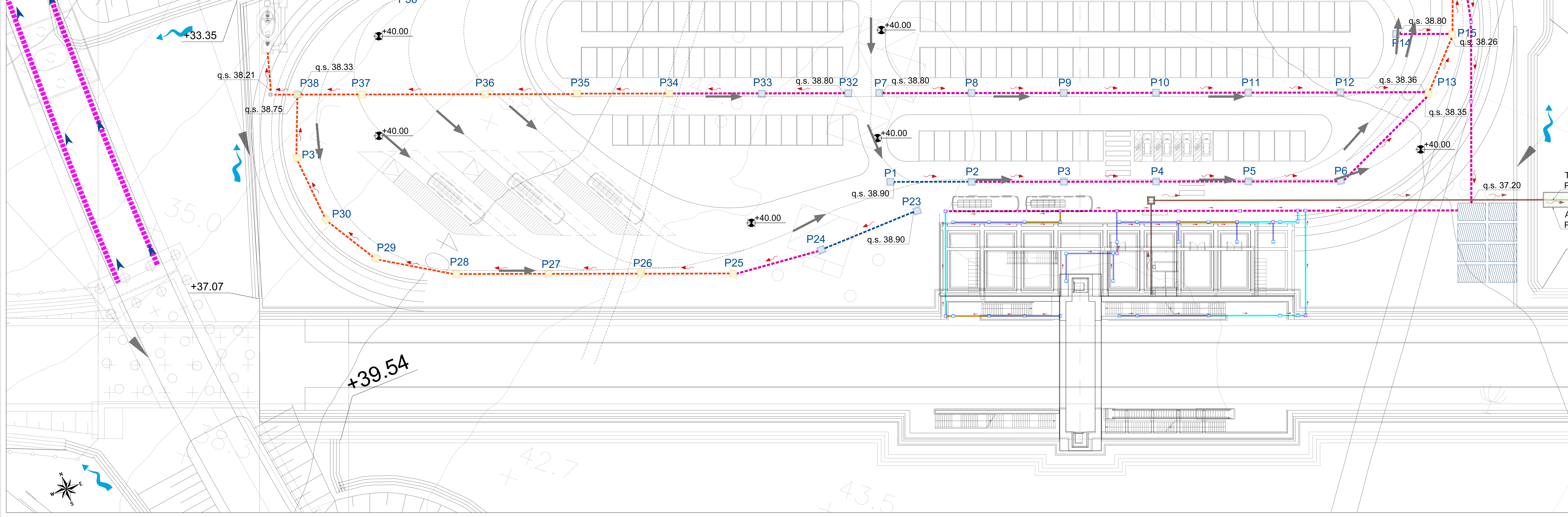


FERMATI CAMPOMARINO												
Pn Iniziale	Pn Finale	Tipo	L m	Pendenza	Quota Inizio	Quota Fine	Sup. Eq.	Q	V	gr.	v	v
<b>VVP1</b>												
P1	P2	PVC SNE 400	12	12	0.50%	38.94	115	45	0.18	50%	1.2	
P2	P3	PVC SNE 500	15	27	0.50%	38.94	36.77	114	96	0.21	44%	1.3
P3	P4	PVC SNE 500	15	42	0.50%	38.77	38.69	113	118	0.24	50%	1.4
P4	P5	PVC SNE 500	15	57	0.50%	38.69	38.62	100	136	0.28	59%	1.5
P5	P6	PVC SNE 500	15	72	0.50%	38.62	38.54	126	172	0.34	63%	1.5
P6	P7	PVC SNE 500	19	91	1.00%	38.54	38.35	293	236	0.31	65%	2.1
P7	P8	PVC SNE 500	15	15	0.50%	38.80	38.73	153	76	0.18	39%	1.2
P8	P9	PVC SNE 500	15	30	0.50%	38.73	38.65	127	119	0.23	48%	1.3
P9	P10	PVC SNE 500	15	45	0.50%	38.65	38.58	128	135	0.23	50%	1.4
P10	P11	PVC SNE 500	15	60	0.50%	38.58	38.50	128	155	0.28	59%	1.4
P11	P12	PVC SNE 500	15	75	0.50%	38.50	38.43	127	171	0.30	63%	1.5
P12	P13	PVC SNE 500	13	88	0.50%	38.43	38.36	110	182	0.31	66%	1.5
P13	P14	PVC SNE 500	8	99	1.00%	38.36	38.28	122	194	0.41	67%	1.5
P14	P15	PVC SNE 500	8	8	0.50%	38.80	38.76	135	109	0.22	48%	1.3
P15	P16	PVC SNE 630	8	8	2.00%	38.26	38.10	117	625	0.37	63%	3.4
P16	P17	PVC SNE 500	15	15	0.50%	38.80	38.73	153	76	0.18	39%	1.2
P17	P18	PVC SNE 500	15	30	0.50%	38.73	38.65	123	110	0.23	48%	1.3
P18	P19	PVC SNE 500	15	45	0.50%	38.65	38.58	121	132	0.25	53%	1.4
P19	P20	PVC SNE 500	15	60	0.50%	38.58	38.50	121	151	0.27	58%	1.4
P20	P21	PVC SNE 500	15	75	0.50%	38.50	38.43	121	167	0.29	62%	1.5
P21	P22	PVC SNE 500	13	84	0.50%	38.43	38.33	104	187	0.32	65%	1.5
P22	VVP1	PVC SNE 630	15	15	3.00%	38.10	37.63	240	835	0.39	66%	4.3
<b>VVP2</b>												
P23	P24	PVC SNE 400	15	15	0.50%	38.90	38.83	90	46	0.14	36%	1.0
P24	P25	PVC SNE 500	15	30	0.50%	38.83	38.75	107	102	0.22	43%	1.3
P25	P26	PVC SNE 630	15	45	0.50%	38.75	38.68	360	259	0.33	55%	1.7
P26	P27	PVC SNE 630	15	60	0.50%	38.68	38.60	207	279	0.34	58%	1.7
P27	P28	PVC SNE 630	15	75	0.50%	38.60	38.53	252	312	0.37	62%	1.7
P28	P29	PVC SNE 630	12	87	0.50%	38.53	38.47	180	330	0.38	63%	1.7
P29	P30	PVC SNE 630	10	97	0.50%	38.80	38.73	100	334	0.39	65%	1.7
P30	P31	PVC SNE 630	10	107	0.50%	38.80	38.75	83	337	0.39	66%	1.7
P31	P32	PVC SNE 630	10	117	0.50%	38.80	38.75	68	339	0.39	66%	1.7
P32	P33	PVC SNE 500	15	15	0.50%	38.80	38.73	136	72	0.19	38%	1.2
P33	P34	PVC SNE 500	15	30	0.50%	38.73	38.65	119	147	0.23	46%	1.5
P34	P35	PVC SNE 630	15	45	0.50%	38.65	38.58	214	226	0.30	51%	1.6
P35	P36	PVC SNE 630	15	60	0.50%	38.58	38.50	225	262	0.31	56%	1.7
P36	P37	PVC SNE 630	19	79	0.50%	38.50	38.43	307	301	0.36	61%	1.7
P37	P38	PVC SNE 630	8	87	1.00%	38.43	38.33	241	432	0.36	65%	2.4
P38	VVP2	PVC SNE 630	4	4	3.00%	38.33	38.21	104	845	0.40	67%	4.3
<b>VVP3</b>												
P39	P40	PVC SNE 500	15	15	0.50%	38.80	38.73	239	130	0.25	53%	1.4
P40	P41	PVC SNE 500	15	30	0.50%	38.73	38.65	198	138	0.26	55%	1.4
P41	P42	PVC SNE 400	15	15	0.50%	38.60	38.53	83	36	0.14	36%	1.0
P42	P43	PVC SNE 500	8	6	1.00%	38.53	38.47	126	130	0.30	64%	2.1
P43	P44	PVC SNE 400	15	15	0.50%	38.60	38.53	73	37	0.14	37%	1.0
P44	P45	PVC SNE 630	6	21	3.00%	38.47	38.29	72	322	0.32	38%	3.4
P45	P46	PVC SNE 630	7	28	1.00%	38.29	38.22	48	324	0.30	55%	2.3
P46	P47	PVC SNE 630	9	37	1.00%	38.22	38.13	61	328	0.31	52%	2.3
P47	P48	PVC SNE 630	6	45	1.00%	38.13	38.05	85	337	0.31	53%	2.3
P48	P49	PVC SNE 630	9	54	1.00%	38.05	37.96	96	346	0.32	53%	2.3
P49	P50	PVC SNE 630	9	63	1.00%	37.96	37.87	87	352	0.32	54%	2.3
P50	P51	PVC SNE 630	15	78	0.50%	37.87	37.79	95	353	0.40	68%	1.8
P51	P52	PVC SNE 630	15	93	0.50%	37.79	37.72	118	355	0.41	68%	1.8
P52	P53	PVC SNE 630	15	108	0.50%	37.72	37.64	122	358	0.41	69%	1.8
P53	P54	PVC SNE 630	15	123	0.50%	37.64	37.57	120	360	0.41	69%	1.8
P54	P55	PVC SNE 630	9	132	1.00%	37.57	37.48	105	373	0.43	70%	2.3
P55	P56	PVC SNE 500	11	11	1.00%	38.80	38.69	116	107	0.18	39%	1.7
P56	P57	PVC SNE 500	14	25	1.00%	38.69	38.55	168	177	0.24	52%	1.9
P57	P58	PVC SNE 500	15	40	1.00%	38.59	38.43	95	71	0.14	36%	1.0
P58	P59	PVC SNE 500	12	35	0.50%	38.63	38.55	95	96	0.21	43%	1.3
P59	P60	PVC SNE 500	15	70	0.50%	38.55	38.48	117	136	0.24	52%	1.4
P60	P61	PVC SNE 500	8	78	0.50%	38.48	38.41	129	171	0.30	63%	1.5
P61	P62	PVC SNE 630	15	15	2.00%	38.44	38.14	113	107	0.28	48%	1.6
P62	VVP3	PVC SNE 630	8	8	2.00%	37.48	37.32	85	734	0.42	70%	3.5

POSIZIONE	Dimensioni	Lunghezza	Pendenza	Portata	Velocità	Tirante	Grado di riempimento	franco
fosso sx	F 50x60	50	0.09	2.662	7.35	0.4	80%	0.1
fosso dx	F 50x60	146	0.01	0.385	1.97	0.26	52%	0.24
fosso (retinale)	F 50x60	100	0.02	0.102	1.71	0.1	20%	0.4



**LEGENDA**

- VERSO DI DEFUSSO FOSSE DI GUARDIA
- FOSSE DI GUARDIA STRADALE RIVESTITO IN CLS
- POZZETTO DI RACCORDO Ø 60X60 80cm IN CLS VIBRATO PRECOMPRESSO, INTERASSE MAX 20m
- PLUVIALE Ø 100mm CON POZZETTO Ø 60X60 80cm
- POZZETTO DI ISPEZIONE Ø 60x60 80cm IN CLS VIBRATO PRECOMPRESSO, INTERASSE max 20m CON CADUTA
- POZZETTO DI ISPEZIONE Ø 80x80 80cm IN CLS VIBRATO PRECOMPRESSO, INTERASSE max 20m CON CADUTA
- VASCHE DI RECUPERO ACQUE METEORICHE
- COLLETTORI IN PVC DN20
- COLLETTORI IN PVC DN25
- COLLETTORI IN PVC DN315
- COLLETTORI IN PVC DN40
- COLLETTORI IN PVC DN50
- COLLETTORI IN PVC DN630
- VASCA IN-OFF
- COLLETTORI IN PVC DN150
- Collettore di scarico
- Pozzetti di ispezione 1.00x1.00

Per i tratti in rilevato si prevede lo smaltimento delle acque di piattaforma stradale mediante embrici ogni 20 m

COMMITTENTE: **RFI** RETE FERROVIARIA ITALIANA  
 GRUPPO FERROVIE DELLO STATO ITALIANE  
 DIREZIONE INVESTIMENTI  
 DIREZIONE PROGRAMMI INVESTIMENTI  
 DIRETTRICE SUB - PROGETTO ADRIATICA

DIREZIONE LAVORI: **ATLANTE**

APPALTATORE: **AGOSTINO COSTRUZIONI** MANDATARIA / **ATLANTE** MANDANTARI

PROGETTAZIONE: **HUB** MANDANTARI / **HUYpro** MANDANTARI

**PROGETTO ESECUTIVO**  
**LINEA PESCARA - BARI**  
**RADDOPPIO DELLA TRATTA FERROVIARIA TERMOLI - LESINA**  
**LOTTO 2 e 3: RADDOPPIO TERMOLI - RIALTA**

IDRAULICA DI PIATTAFORMA  
 PLANIMETRIA DI DRENAGGIO PIATTAFORMA - FERMATI DI CAMPOMARINO

SCALA: 1:200

COMMESSA	LOTTO	FASE	ENTE	TIPO DOC.	OPERAZIONE	PROGR.	REV.
L108	02	E	ZZ	P9	1D0002	001	C

Rev.	Descrizione	Realizzato	Data	Verificato	Data	Approvato	Data	Autore/Validatore
A	Insieme esecutivo			C. Farnetti	14/03/2022	R. Farnetti	14/03/2022	M. Farnetti
B	Revisione per L. 10/01/2022			C. Farnetti	07/07/2022	R. Farnetti	07/07/2022	M. Farnetti
C	Revisione per R.V. 01			C. Farnetti	18/10/2022	R. Farnetti	20/10/2022	M. Farnetti

File: L10802EZZP9ID0002001C (n. Esab.)