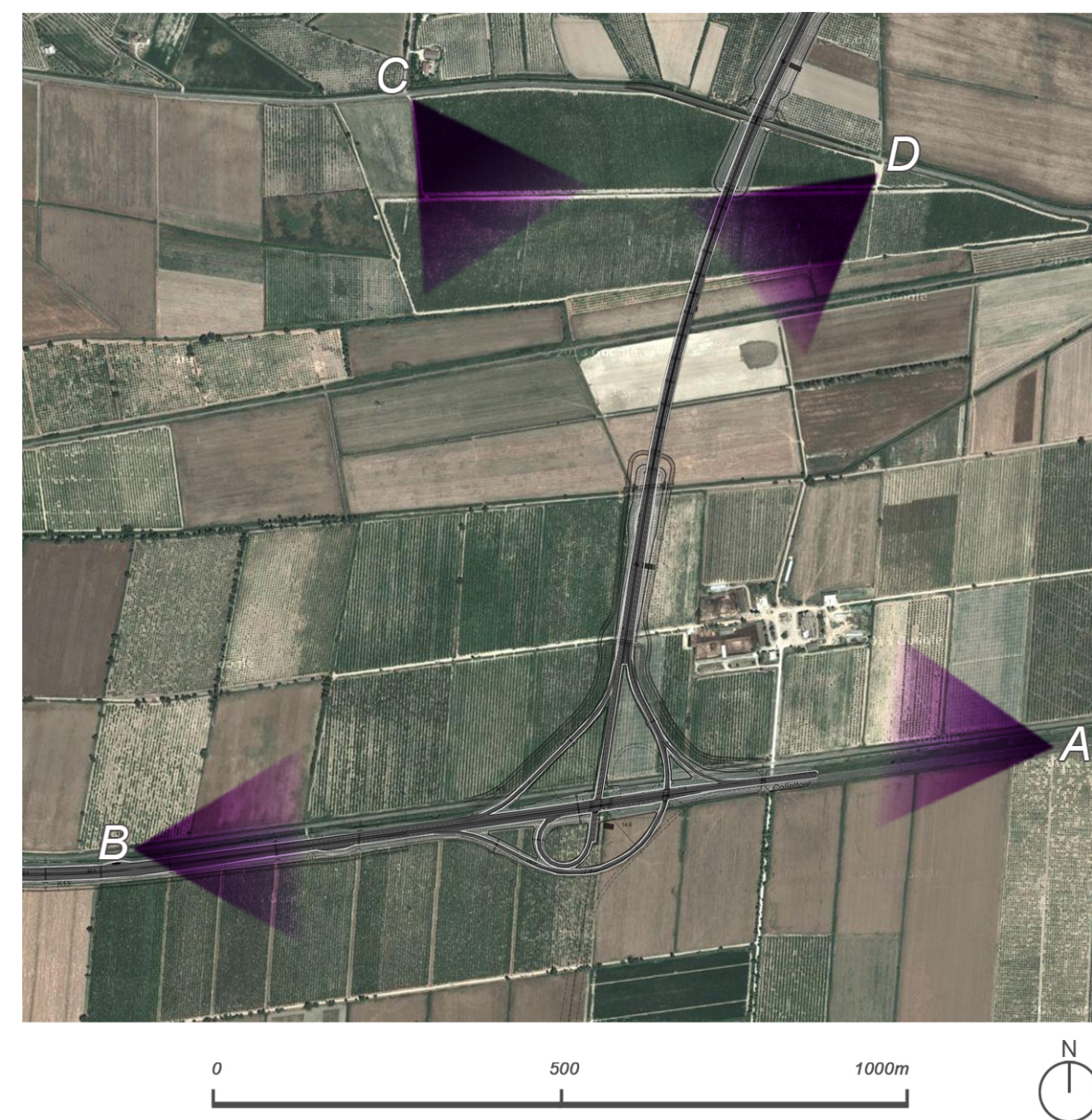
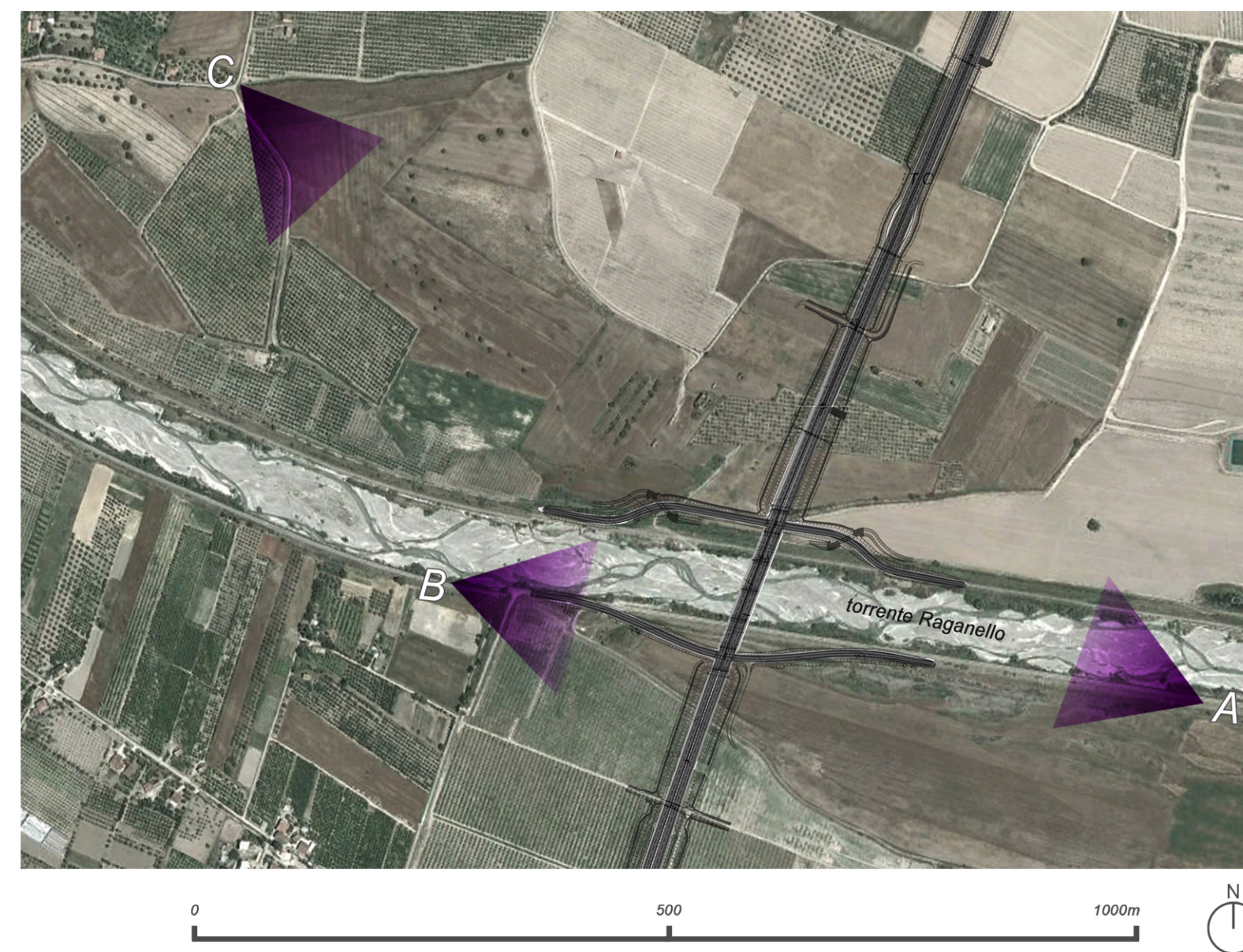


TEMA 01 - svincolo Sibari



TEMA 02 - viadotto Raganello



TEMA 03 - svincolo Trebisacce + imb. galleria Trebisacce



DG 41/08
LAVORI DI COSTRUZIONE DEL 3° MEGALOTTO DELLA S.S. 106 JONICA - CAT. B -
DALL'INNESTO CON LA S.S. 534 (km 365+150) A ROSETO CAPO SPULICO (km 400+000)
PROGETTO DEFINITIVO

RICHIESTE DELLA COMMISSIONE TECNICA VIA (CTVA-00_2014-0001290)
Integrazione n.21 - ALLEGATI

CONTRAENTE GENERALE:
Società di Progetto

SIRJO S.C.p.A.
Presidente:
Ing. Pietro Mario Gianvecchio

PROGETTAZIONE :

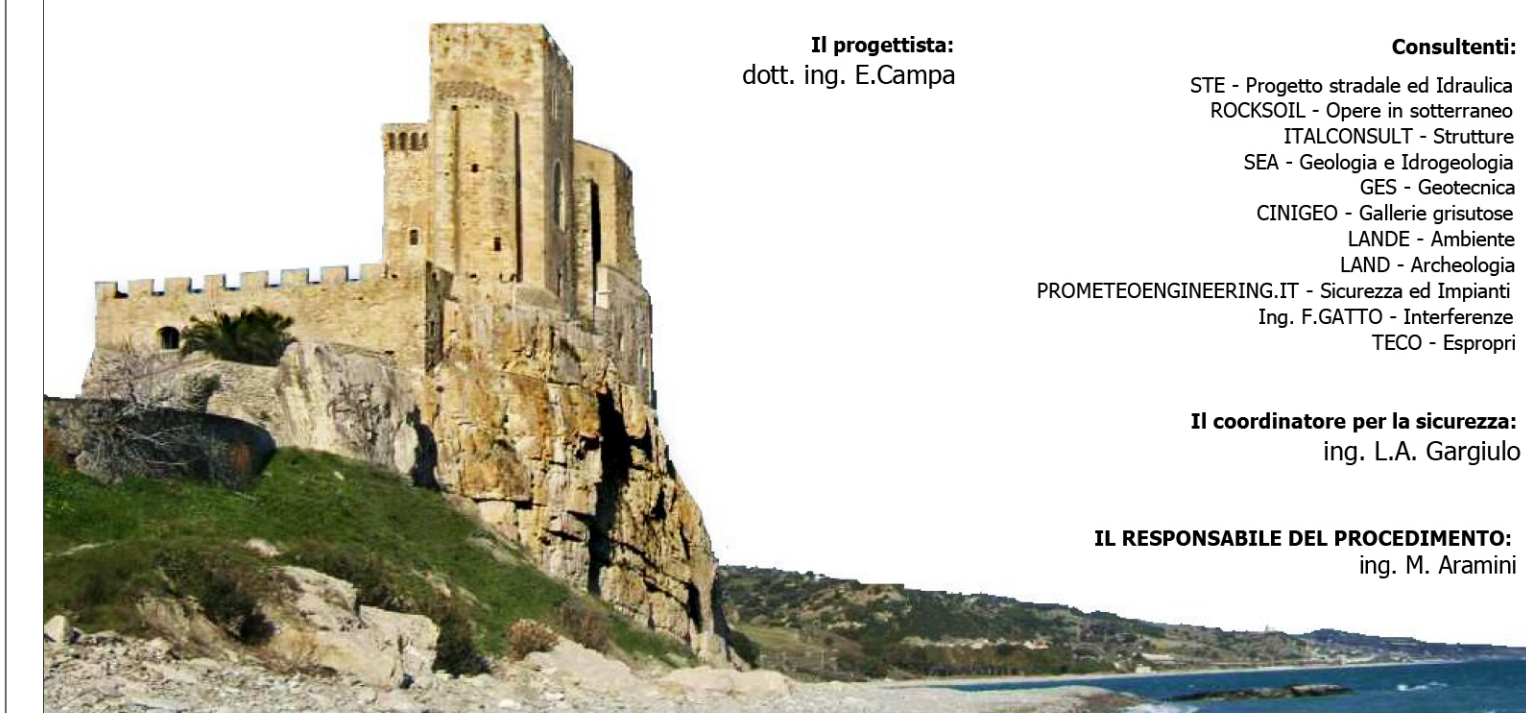


Il progettista:
dott. ing. E.Campa

Consulenti:
STE - Progetto stradale ed Idraulica
ROCKSOIL - Opere in sotterraneo
ITALCONSULT - Strutture
SEA - Geologia e Idrogeologia
GES - Geotecnica
CINIGEO - Gallerie grusose
LANDE - Ambiente
LAND - Archeologia
PROMETEOENGINEERING.IT - Sicurezza ed Impianti
Ing. F.GATTO - Interferenze
TECO - Espropri

Il coordinatore per la sicurezza:
ing. L.A. Gargiulo

IL RESPONSABILE DEL PROCEDIMENTO:
ing. M. Aramini



ALLEGATO I 21-e1
ANALISI PAESAGGISTICO PERCETTIVA

Planimetria generale - punti presa fotosimulazioni su foto aeree zenitali - Tavola 1/2