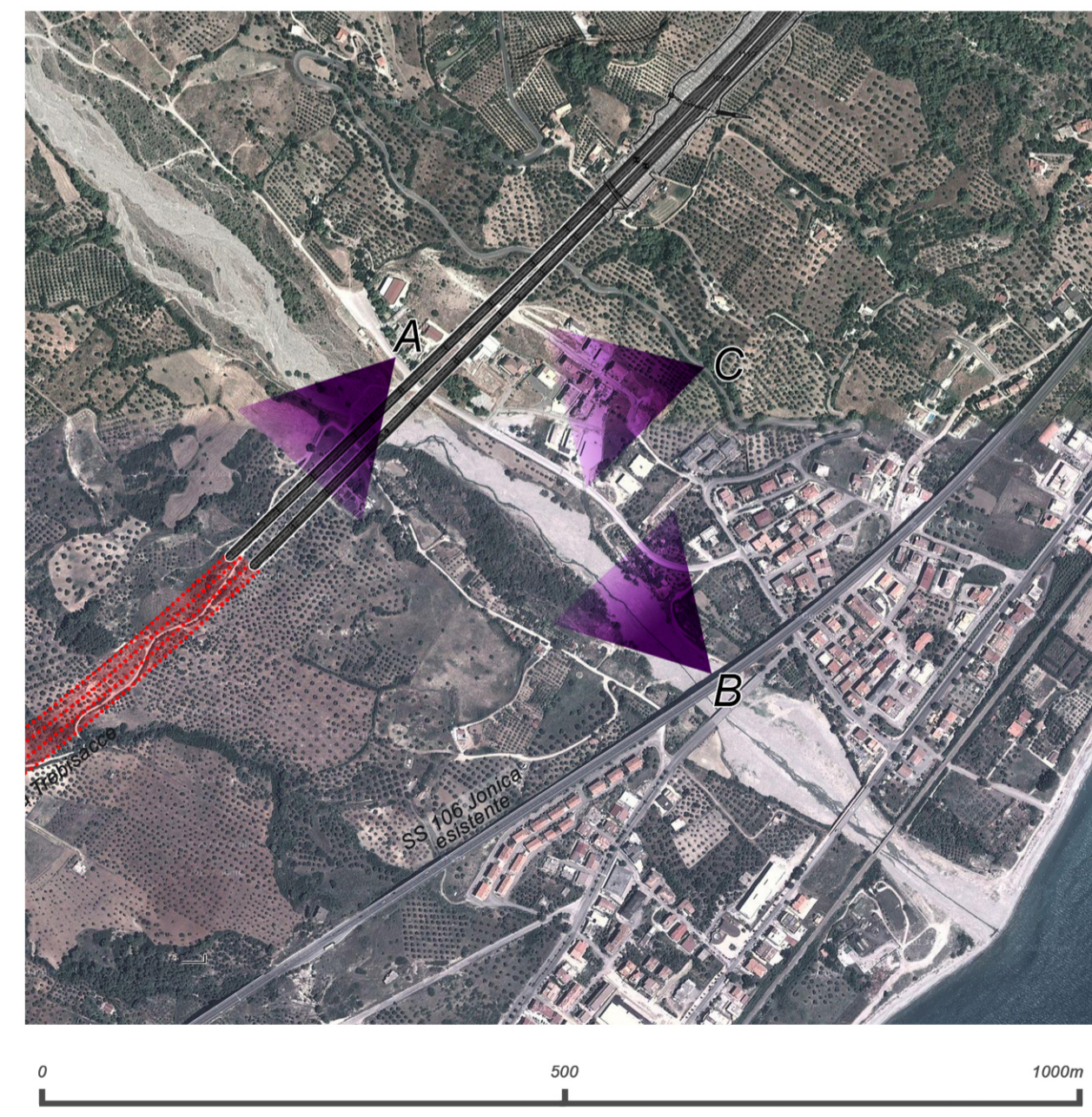


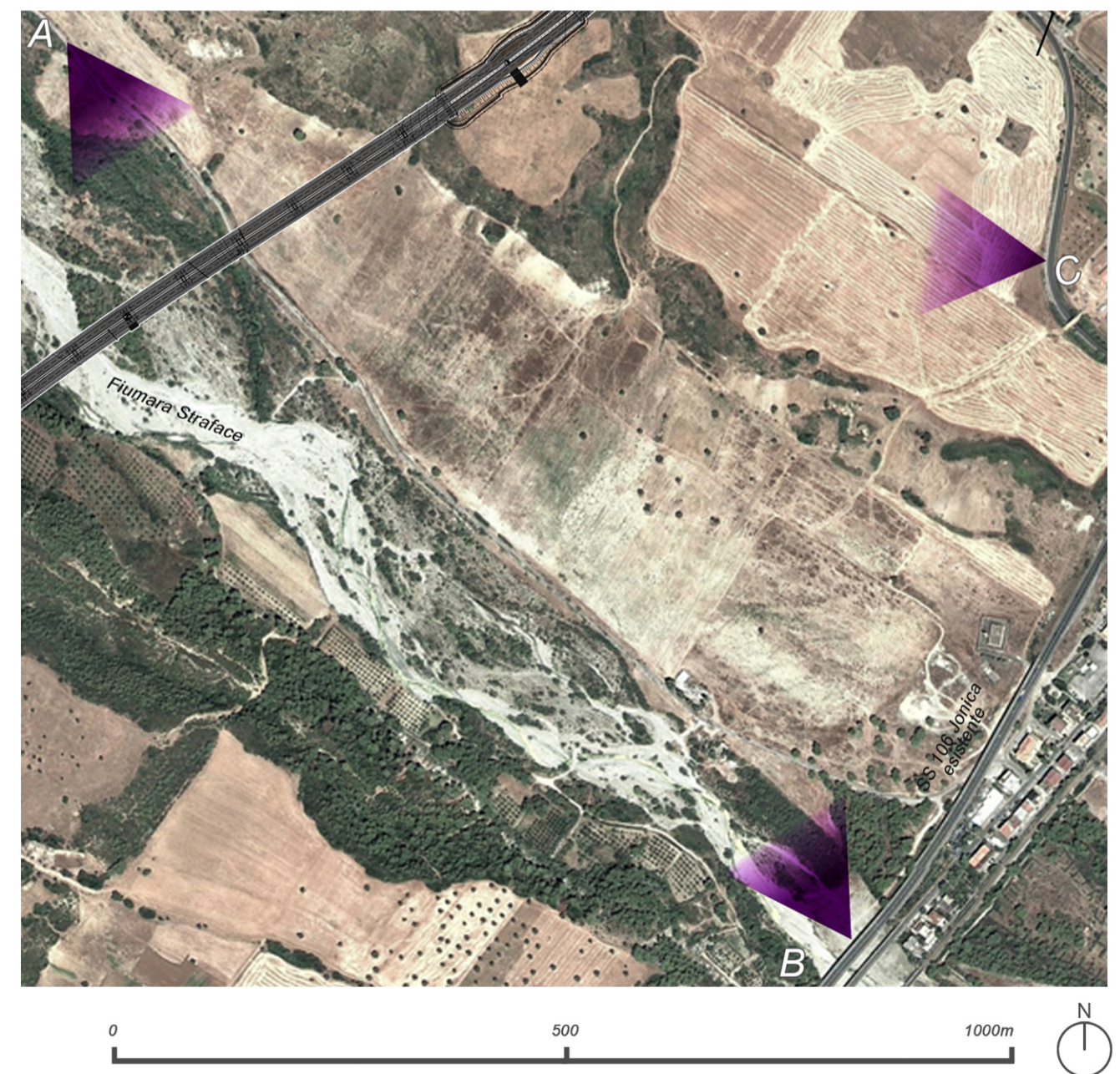
TEMA 04 viadotto Pagliaro + imb. galleria Trebisacce



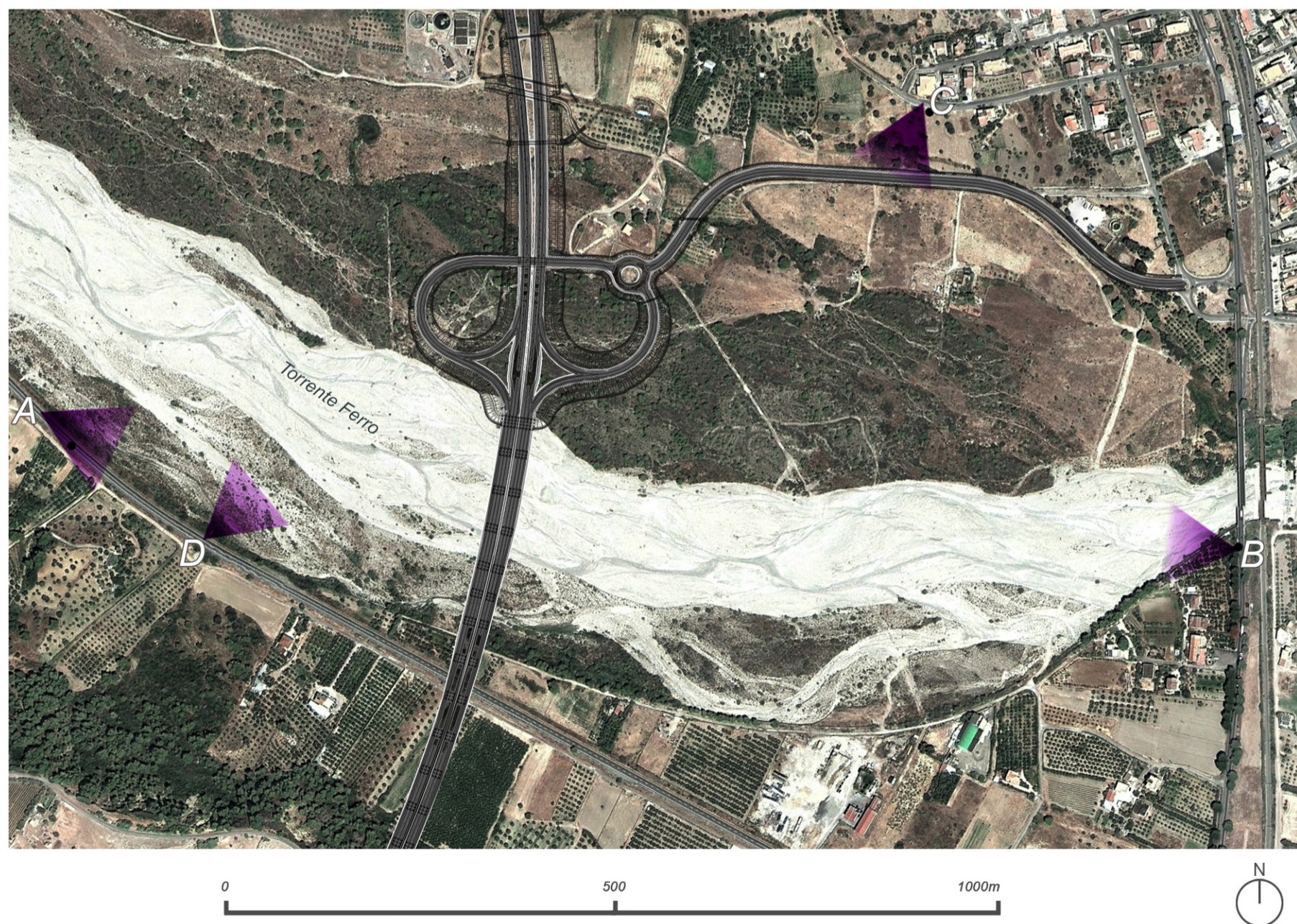
TEMA 05 viadotto Avena



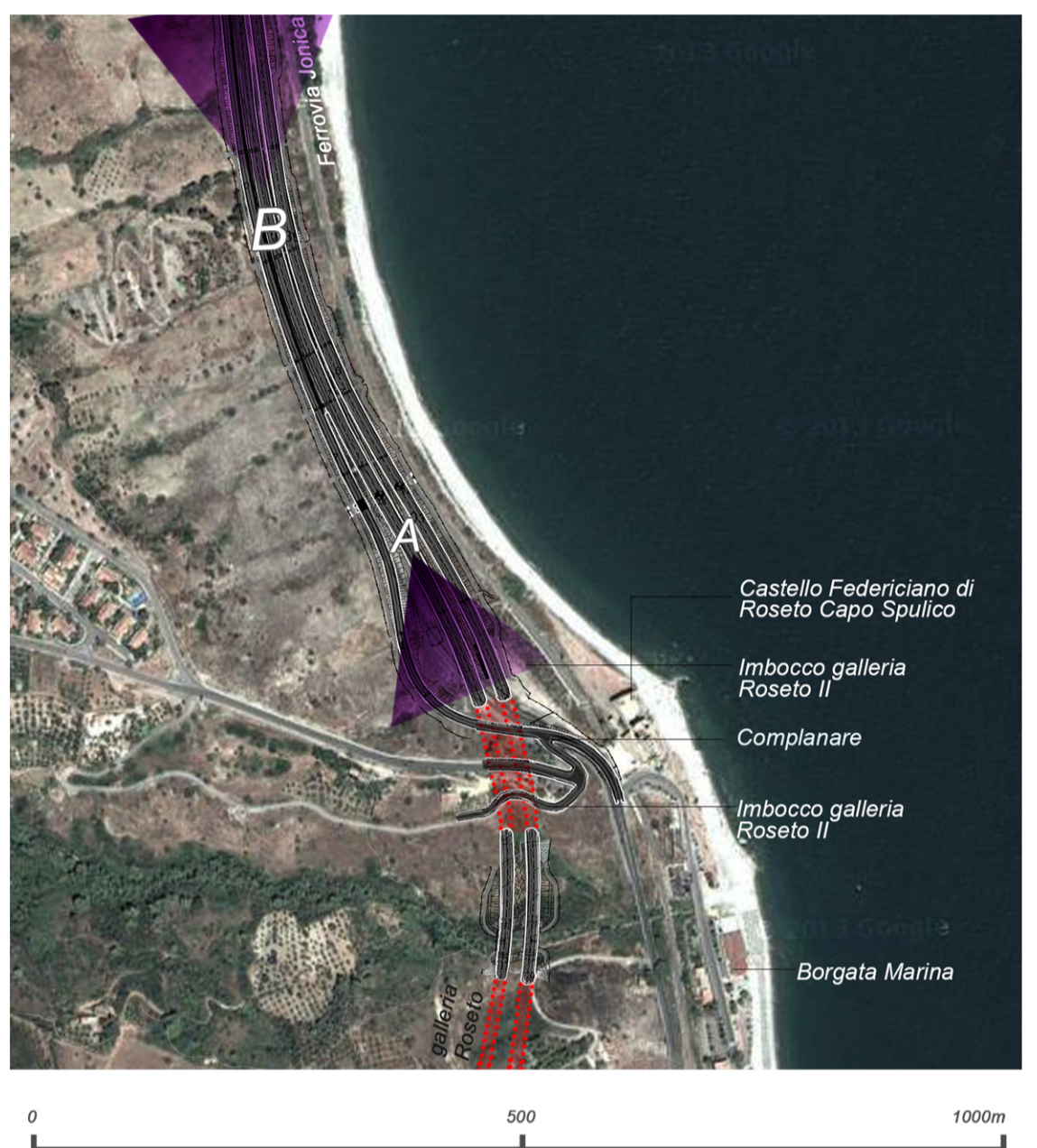
TEMA 06 viadotto Straface + imb. galleria Celogreco



TEMA 07 viadotto Ferro + svincolo Roseto + galleria Roseto 1



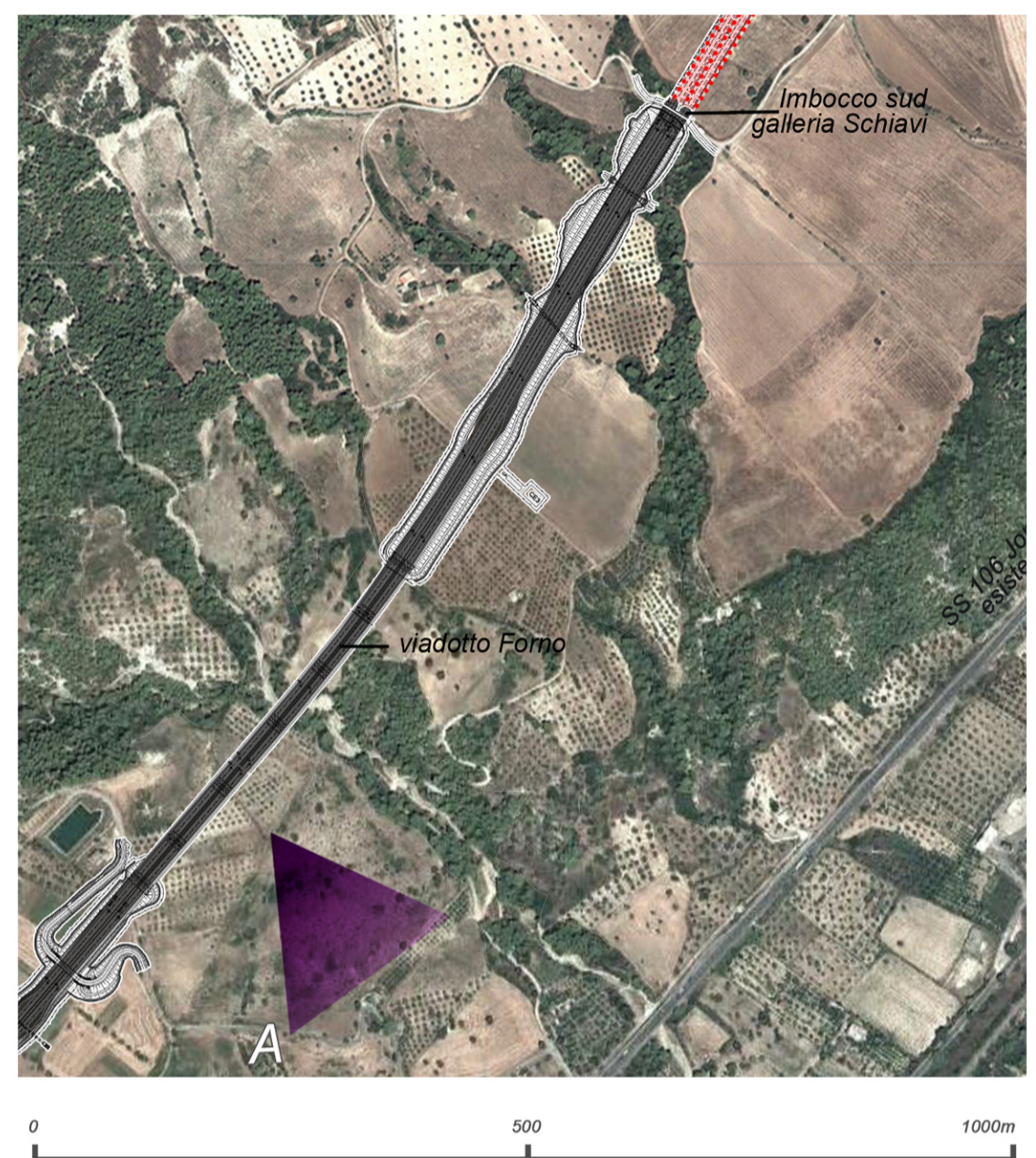
TEMA 08 opere retrostanti Castello (imb. galleria Roseto II e viad. Annunziata)



TEMA 09 galleria Roseto III (con complanare)



TEMA 10 viadotto Forno + galleria Schiavi + viadotto Avena





**ANAS S.p.A.**  
Direzione Generale

**DG 41/08**  
LAVORI DI COSTRUZIONE DEL 3° MEGALOTTO DELLA S.S. 106 JONICA - CAT. B - DALL'INNESTO CON LA S.S. 534 (km 365+150) A ROSETO CAPO SPULICO (km 400+000)

**PROGETTO DEFINITIVO**

---

**RICHIESTE DELLA COMMISSIONE TECNICA VIA (CTVA-00\_2014-0001290)**  
Integrazione n.21 - ALLEGATI

---

**CONTRAENTE GENERALE:**  
Società di Progetto

**SIRJO S.C.p.A.**  
Presidente:  
Ing. Pietro Mario Gianvecchio

---

**PROGETTAZIONE:**



**ASTALDI**

Il progettista:  
dott. ing. E.Campa



**salini impregilo**

**Consultanti:**  
STE - Progetto stradale ed Idraulica  
ROCKSOIL - Opere in sotterraneo  
ITALCONSULT - Strutture  
SEA - Geologia e Idrogeologia  
GES - Geotecnica  
CINIGEO - Gallerie grusose  
LANDE - Ambiente  
PROMETEENGINEERING.IT - Sicurezza ed Impianti  
Ing. F.GATTO - Interferenze  
TECO - Espresori

Il coordinatore per la sicurezza:  
Ing. L.A. Gargiulo

IL RESPONSABILE DEL PROCEDIMENTO:  
ing. M. Aramini

---



**ALLEGATO I 21-e2**  
**ANALISI PAESAGGISTICO PERCETTIVA**  
Planimetria generale - punti presa fotosimulazioni su foto aeree zenitali - Tavola 2/2