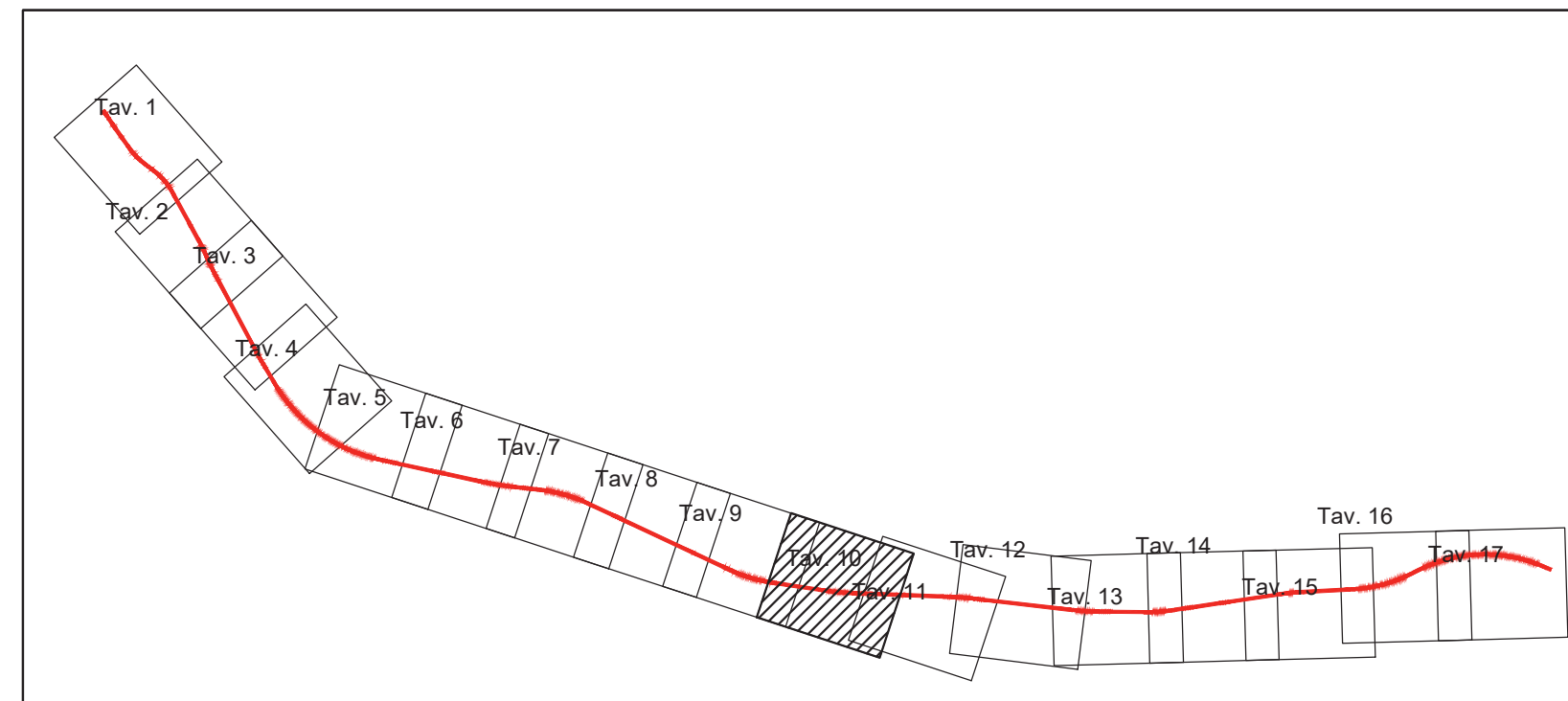


LEGENDA			
MODULI PREFABBRICATI		AREE ED ELEMENTI INTERNI AL CANTIERE	
Simbolo	Descrizione	Simbolo	Descrizione
01	Prefabbricato punto di consegna MT	12	Tendostruttura
02	Prefabbricato Cabina di trasformazione MT/BT	13	Area deposito carburanti
03	Prefabbricato Guardiola	14	Impianto di betonaggio
04	Magazzino	15	Impianto lavaruote
05	Prefabbricato Spogliatoi e wc	16	Vasca di recupero acque
06	Prefabbricato officina	17	Vasca di stoccaggio acque
07	Dormitori	18	Impianto vagliatura/frantumazione mobile
08	Mensa	19	Vasca di sedimentazione
09	Uffici		Zona stoccaggio terre
11	Infermeria		Recinzione Tipo A
			Recinzione Tipo B
			Recinzione Tipo C
			Pannello cieco da recinzione



AS07
AREA STOCCAGGIO CON AREA PARI A 900 mq

PLANIMETRIA AREA STOCCAGGIO
Scala 1:200

UTILIZZO DELL'AREA
L'area di stoccaggio verrà impiegata per lo stoccaggio dei materiali da costruzione per la realizzazione della nuova viabilità NV21, per la viabilità secondaria NV11, per la SSE e per i rilevati di progetto.

PREPARAZIONE ALL'AREA DI CANTIERE
FASE 1: rimozione della vegetazione ;
FASE 2: sottico, livellamento e realizzazione di una pavimentazione drenante 900 mq;
FASE 3: installazione della recinzione Tipo B 336 ml;
FASE 4: approntamento del cantiere e realizzazione degli impianti di cantiere.

ALLESTIMENTI DI CANTIERE	
quantità allestimento	tipo di allestimento
1	Pesa
1	Prefabbricato spogliatoio e wc
1	stalli mezzi pesanti
1	stalli auto

APPROVVIGIONAMENTO ENERGETICO/IDRICO
La fornitura di energia elettrica del cantiere avviene mediante l'utilizzo di un gruppo elettrogeno da 20kW. I lampioni per le illuminazione delle aree di cantiere saranno alimentati da pannelli fotovoltaici.
L'alimentazione idrica dei baraccamenti avviene mediante una vasca di riserva idrica di 2.000 lt. L'acqua calda sarà prodotta dall'impianto solare termico.

IMPIANTI DI CANTIERE	
	Impianto idrico sanitario
	Impianto solare termico
	Impianto elettrico
	Impianto illuminazione con pannelli fotovoltaici
	Impianto di terra
	Impianto fotovoltaico

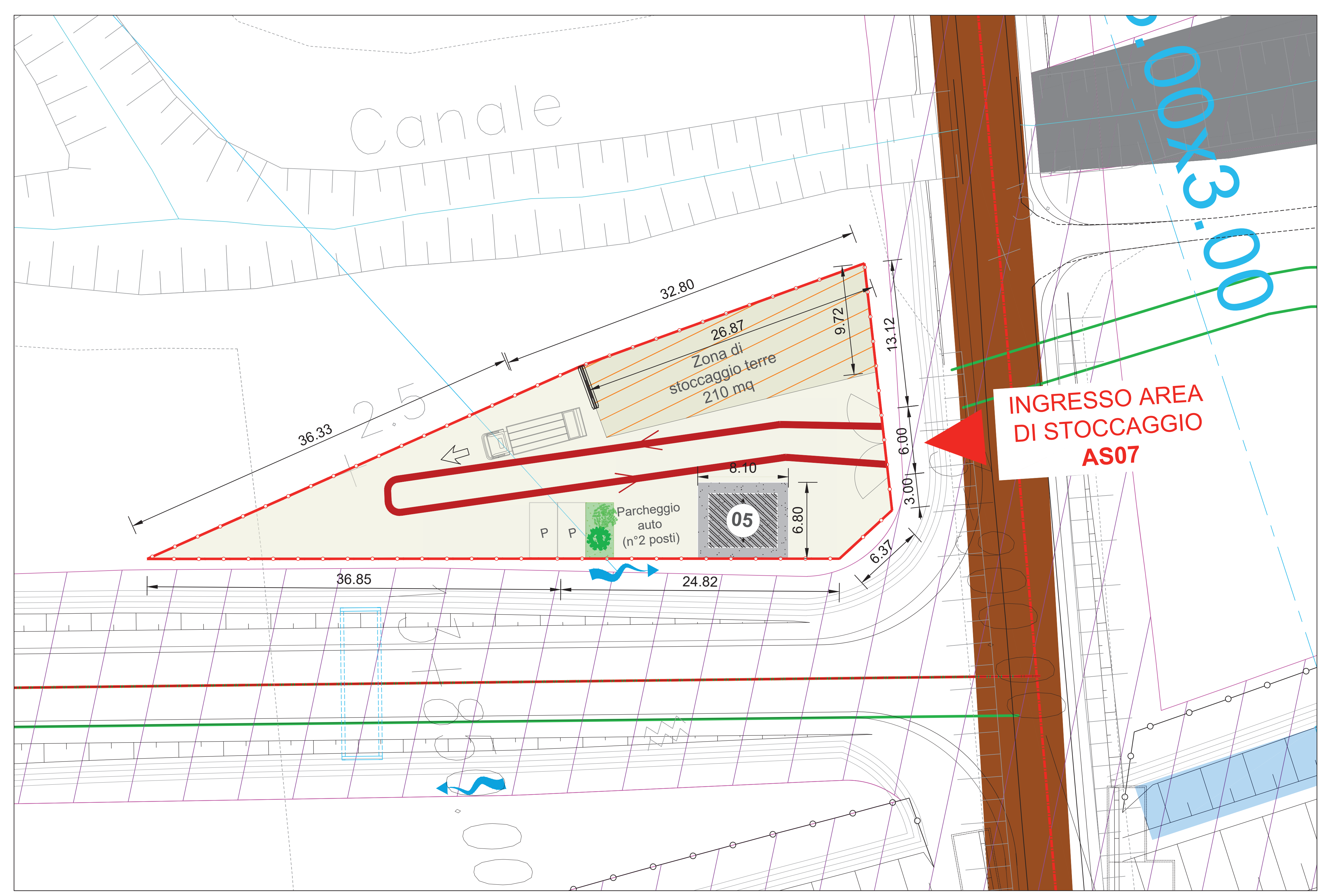
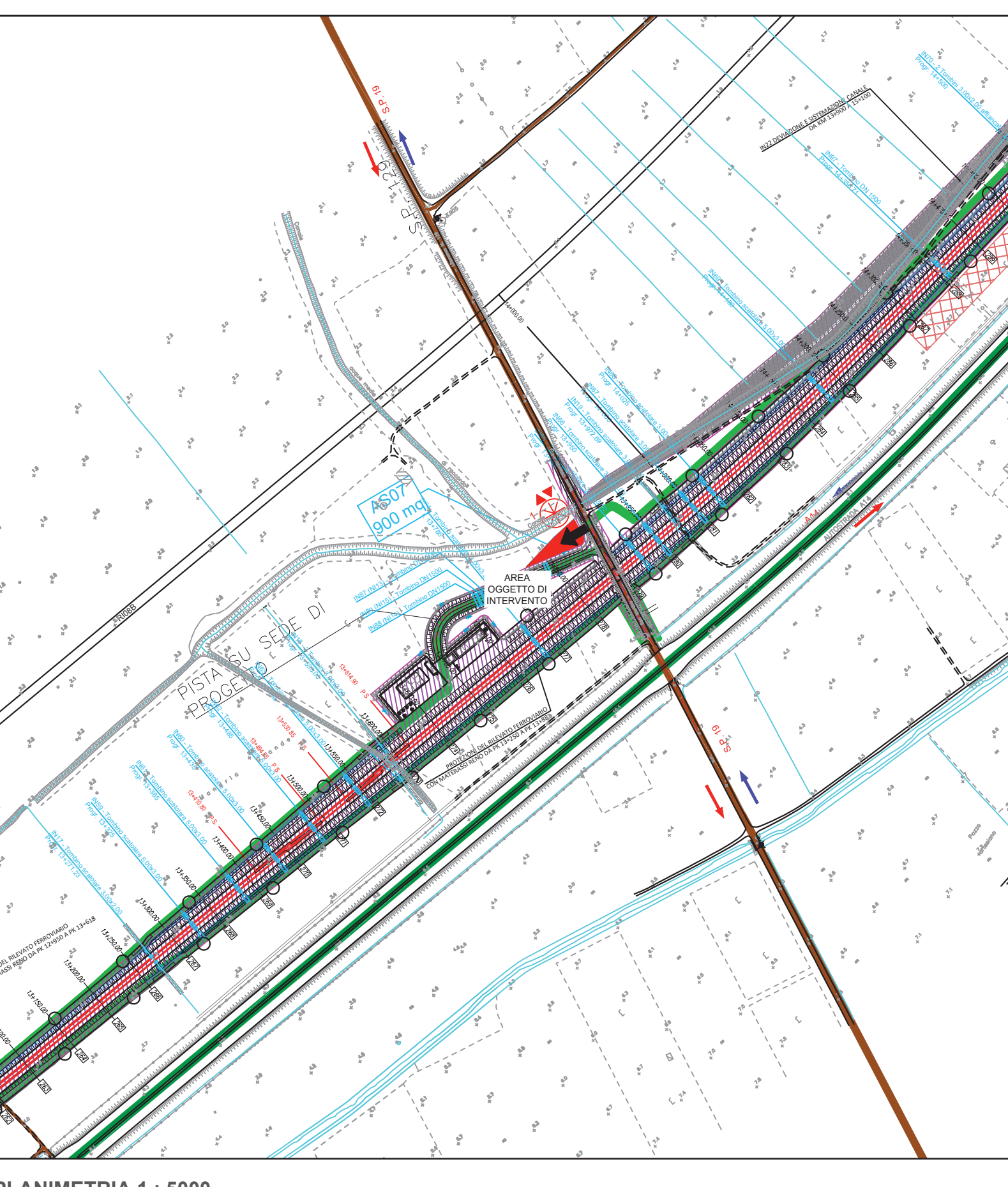


TABELLA DEI CANTIERI			
Codice	Descrizione	Comune	Superficie
CB01	CANTIERE BASE PER LAVORI DA INIZIO INTERVENTO A FINE VARIANTE	CAMPOMARINO (CB)	8.500 mq
CB02	CANTIERE BASE PER LAVORI DA FINE VARIANTE A FINE INTERVENTO	CHEIUTI (FG)	20.000 mq
CO01	CANTIERE OPERATIVO	TERMOLO (CB)	11.000 mq
CO02	CANTIERE OPERATIVO	CAMPOMARINO (CB)	10.000 mq
CO03	CANTIERE OPERATIVO	CHEIUTI (FG)	30.000 mq
AT02	AREA TECNICA	TERMOLO (CB)	3.000 mq
AT03	AREA TECNICA	TERMOLO (CB)	9.000 mq
AT04	AREA TECNICA	CAMPOMARINO (CB)	15.000 mq
AT05	AREA TECNICA	CAMPOMARINO (CB)	4.000 mq
AT06	AREA TECNICA	CAMPOMARINO (CB)	6.700 mq
AT07	AREA TECNICA	CAMPOMARINO (CB)	9.000 mq
AT08	AREA TECNICA	CAMPOMARINO (CB)	4.000 mq
AT09	AREA TECNICA	CAMPOMARINO (CB)	2.600 mq
AT10	AREA TECNICA	CAMPOMARINO (CB)	5.600 mq
AT11	AREA TECNICA	CAMPOMARINO (CB)	9.100 mq
AT12	AREA TECNICA	CAMPOMARINO (CB)	900 mq
AS01	AREA DI STOCCAGGIO	TERMOLO (CB)	3.900 mq
AS02	AREA DI STOCCAGGIO	TERMOLO (CB)	8.400 mq
AS03	AREA DI STOCCAGGIO	CAMPOMARINO (CB)	10.000 mq
AS04	AREA DI STOCCAGGIO	CAMPOMARINO (CB)	15.000 mq
AS05	AREA DI STOCCAGGIO	CAMPOMARINO (CB)	11.500 mq
AS06	AREA DI STOCCAGGIO	CAMPOMARINO (CB)	11.500 mq
AS07	AREA DI STOCCAGGIO	CAMPOMARINO (CB)	900 mq
AS08	AREA DI STOCCAGGIO	CHEIUTI (FG)	5.000 mq
AS09	AREA DI STOCCAGGIO	CHEIUTI (FG)	7.500 mq
AS10	AREA DI STOCCAGGIO	SERRACAPRIOLA (FG)	10.000 mq
CA01	CANTIERE DI ARMAMENTO ALL'INTERNO DELLA STAZIONE FS DI TERMOLO	TERMOLO (CB)	13.000 mq
CA02	CANTIERE PER DISMISSIONE L.S. ALL'INTERNO DELLA STAZIONE FS DI CAMPOMARINO	CAMPOMARINO (CB)	2.500 mq
CA03	CANTIERE DI ARMAMENTO DA ALLESTIRE IN ADIACENZA AL SEDIME IN PROGETTO	SERRACAPRIOLA (FG)	14.400 mq
ASD01	CANTIERE PER LA DISMISSIONE DELLA L.S. ADIACENTE ALLA FERMATA FS DI NUOVA GLITERNA (ATTUALMENTE FUORI USO)	CAMPOMARINO (CB)	5.000 mq
ASD02	CANTIERE PER DISMISSIONE L.S. ALL'INTERNO DELLA STAZIONE FS DI CHEIUTI	CAMPOMARINO (CB)	3.300 mq
DT01	DEPOSITO TEMPORANEO	TERMOLO (CB)	21.500 mq
DT02	DEPOSITO TEMPORANEO	TERMOLO (CB)	14.500 mq
DT02bis	DEPOSITO TEMPORANEO	TERMOLO (CB)	12.300 mq
DT03bis	DEPOSITO TEMPORANEO	CAMPOMARINO (CB)	30.000 mq
DT03	DEPOSITO TEMPORANEO	CAMPOMARINO (CB)	36.000 mq
DT04	DEPOSITO TEMPORANEO	CAMPOMARINO (CB)	28.800 mq
DT05	DEPOSITO TEMPORANEO	CAMPOMARINO (CB)	16.000 mq
DT06	DEPOSITO TEMPORANEO	CAMPOMARINO (CB)	20.000 mq
DT07	DEPOSITO TEMPORANEO	CHEIUTI (FG)	15.000 mq
DT08	DEPOSITO TEMPORANEO	SERRACAPRIOLA (FG)	21.000 mq

LEGENDA			
CANTIERI		VIABILITÀ	
Simbolo	Descrizione	Simbolo	Descrizione
	CB - CANTIERE BASE		LINEA FERROVIARIA DI PROGETTO
	CO - CANTIERE OPERATIVO		LINEA FERROVIARIA ESISTENTE
	CA - CANTIERE DI ARMAMENTO		AUTOSTRADA A14
	AT - AREA TECNICA		VIABILITÀ PRINCIPALE
	AS - AREA STOCCAGGIO		VIABILITÀ SECONDARIA
	AL - AREA DI LAVORO		VIABILITÀ DA ADEGUARE
	ASD - AREA DISMISSIONE		PISTA DI CANTIERE
	DT - DEPOSITO TEMPORANEO		LINEA FERROVIARIA DI PROGETTO A CURA DI ALTRO APPALTO
	AREA DI CANTIERE A CURA DI ALTRO APPALTO		PROSPETTIVA FOTOGRAFICA
	ACCESSO AI CANTIERI		VARCO DI ACCESSO
			SENSI DI MARCIA



COMMITTENTE:
RFI
RETE FERROVIARIA ITALIANA
GRUPPO FERROVIE DELLO STATO ITALIANE
DIREZIONE INVESTIMENTI
DIREZIONE PROGRAMMI INVESTIMENTI
DIRETTRICE SUD - PROGETTO ADRIATICA

DIREZIONE LAVORI:
ITALFERR
GRUPPO FERROVIE DELLO STATO ITALIANE

APPALTATORE:
ADAGOSTINO
COSTRUZIONI GENERALI S.p.A.
MANDATARIA
ATLANTE
MANDANTI

PROGETTAZIONE:
MANDATARIA **HUB** MANDANTI **GVpro**

PROGETTO ESECUTIVO
LINEA PESCARA - BARI
RADDOPPIO DELLA TRATTA FERROVIARIA TERMOLO - LESINA
LOTTO 2 e 3: RADDOPPIO TERMOLO - RIPALTA

Planimetria di dettaglio area di cantiere AS07 - Area stoccaggio

APPALTATORE: **A.D. AGOSTINO COSTRUZIONI GENERALI S.p.A.**
PROGETTAZIONE: **Ing. Gianluigi Babini**
SCALA: **1:200**

COMMESSA: **L10B** LOTTO: **02** FASE: **E** ENTE: **ZZ** TIPO EDC: **P9** OPERA/DISCIPLINA: **CA0000** Progr.: **023** Rev.: **A**

Revis.	Descrizione	Redatto	Data	Verificato	Data	Approvato	Data	Autorizzato	Data
A	Prima emissione	S. Materazzo	19/12/22	S. Carozza	16/12/22	T. Petita	16/12/22		

File: L10B02EZZP9CA000023A.DWG n. Elab.: