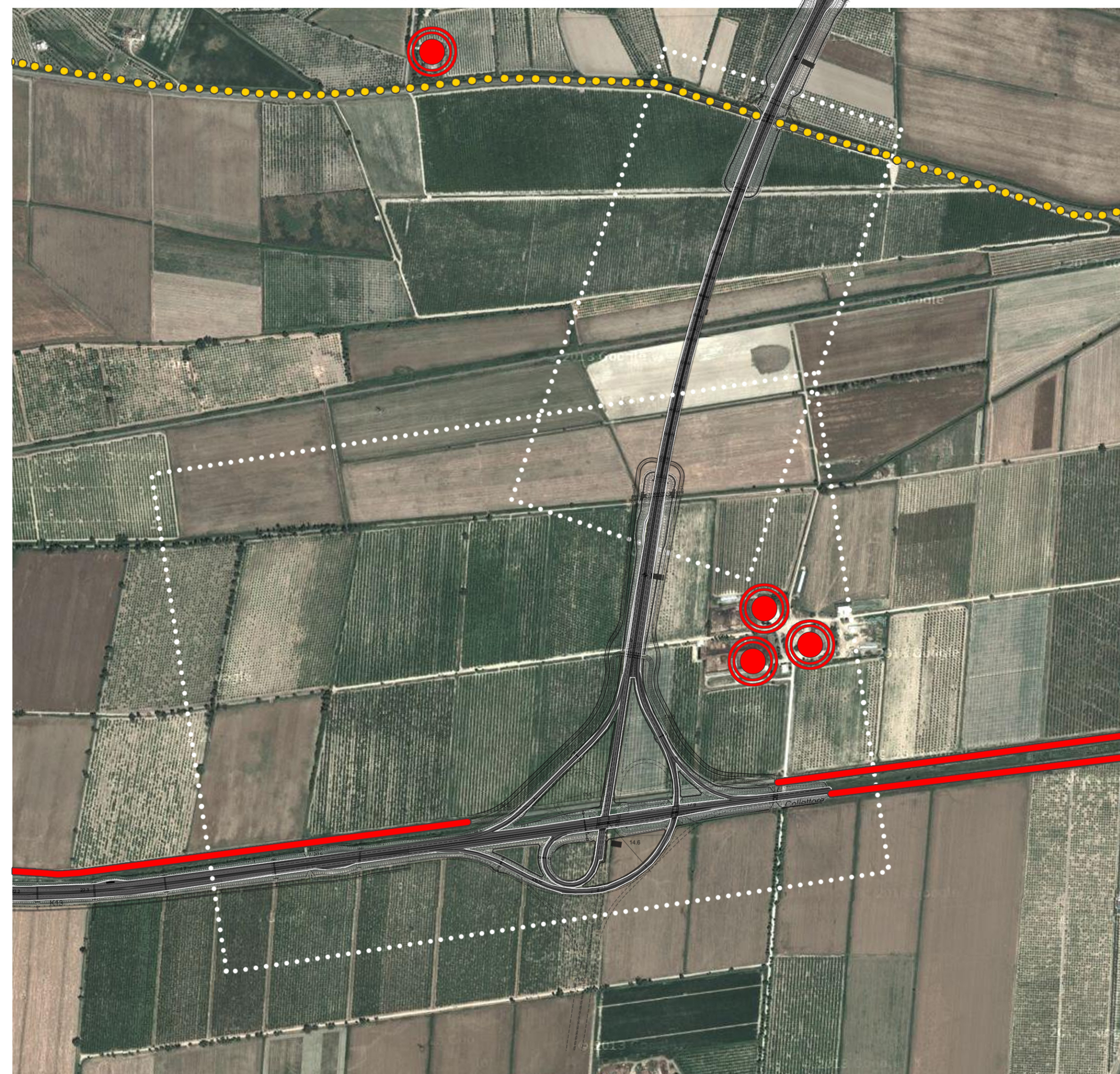


ANALISI DELLA VISIBILITÀ E GRADO PERCEPIBILITÀ DELLE OPERE D'ARTE



LEGENDA

ELEMENTI AREALI E LINEARI

Percezione totale dell'opera d'arte

Percezione parziale dell'opera d'arte (morfologia, flora, elementi atropici)

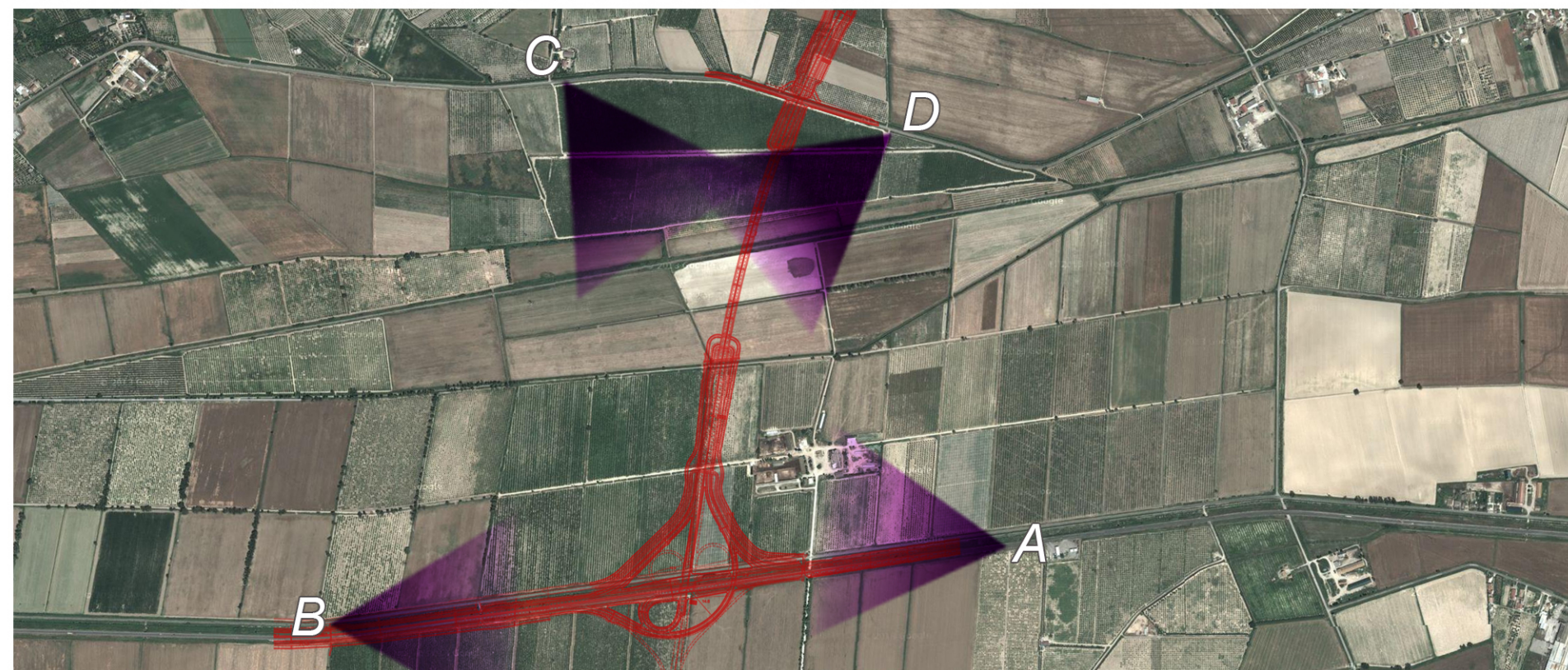
Tratto della SS 106 Jonica interessato dall'analisi

ELEMENTI PUNTUALI

Percezione totale dell'opera d'arte

Percezione parziale dell'opera d'arte (morfologia, flora, elementi atropici)

CONI OTTICI - PUNTI DI PRESA FOTOSIMULAZIONI



Coni visivi
Punti di presa fotosimulazione

Dall'analisi percettiva del paesaggio circostante, l'opera d'arte analizzata (svincolo Sibari, viadotto Laghi) risulta essere visibile parzialmente dalle strade secondarie limitofe in quanto il territorio pianeggiante è fortemente coltivato e tale vegetazione filtra la vista verso la nuova Strada Statale Jonica.

E' dallo svincolo stesso della Strada Statale 534 che si avrà la maggior percezione dell'opera in quanto i rilevati dello svincolo modificheranno la percezione del paesaggio circostante.

Il punto di presa "A" è infatti situato sulla SS 534 guardando verso ovest, mentre il punto "B" è preso sulla strada secondaria parallela, situata ad una quota inferiore.

I punti di presa "C" e "D" sono invece situati sulla strada secondaria che unisce le località Doria con I tre Ponti, nei punti dove sarà maggiormente visibile il viadotto Laghi.



Direzione Generale
DG 41/08
LAVORI DI COSTRUZIONE DEL 3° MEGALOTTO DELLA S.S. 106 JONICA - CAT. B - DALL'INNESTO CON LA S.S. 534 (km 365+150) A ROSETO CAPO SPULICO (km 400+000)
PROGETTO DEFINITIVO

RICHIESTE DELLA COMMISSIONE TECNICA VIA (CTVA-00_2014-0001290)
Integrazione n.21 - ALLEGATI

CONTRAENTE GENERALE:
Società di Progetto
SIRJO S.C.p.A.
Presidente:
Ing. Pietro Mario Gianvecchio

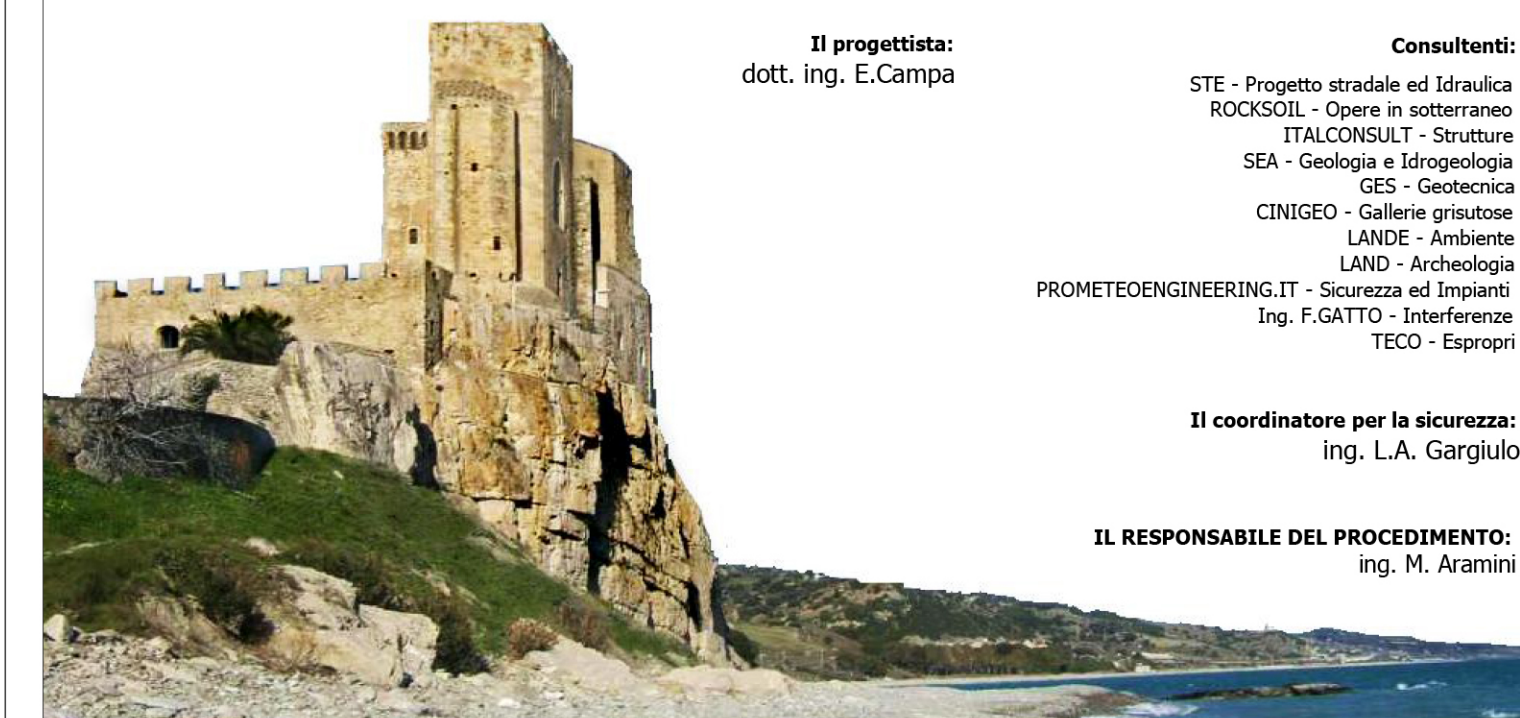


Il progettista:
dott. ing. E.Campa

Consultanti:
STE - Progetto stradale ed Idraulica
ROCKSOIL - Opere in sotterraneo
ITALCONSULT - Strutture
SEA - Geologia e Idrogeologia
GES - Geotecnica
CINIGEO - Gallerie gresuose
LANDE - Ambiente
LAND - Archeologia
PROMETEOENGINEERING.IT - Sicurezza ed Impianti
Ing. F.GATTO - Interferenze
TECO - Espropri

Il coordinatore per la sicurezza:
ing. L.A. Garglulo

IL RESPONSABILE DEL PROCEDIMENTO:
ing. M. Aramini



ALLEGATO I 21-e4
ANALISI PAESAGGISTICO PERCETTIVA
Svincolo Sibari - Viadotto Laghi - Tavola 2/3

Analisi grado di percettibilità