

DT07
DEPOSITO TEMPORANEO CON AREA PARI A 15.000,00 mq

PLANIMETRIA DEPOSITO TEMPORANEO
Scala 1:200

UTILIZZO DELL'AREA
Area per depositi terra per la gestione dei materiali prodotti dagli scavi nella eventuale indisponibilità dei siti di conferimento definitivo. L'area fungerà da polmone di accumulo per tutte le opere sulla linea nel tratto R13, per le interferenze e per le nuove viabilità.

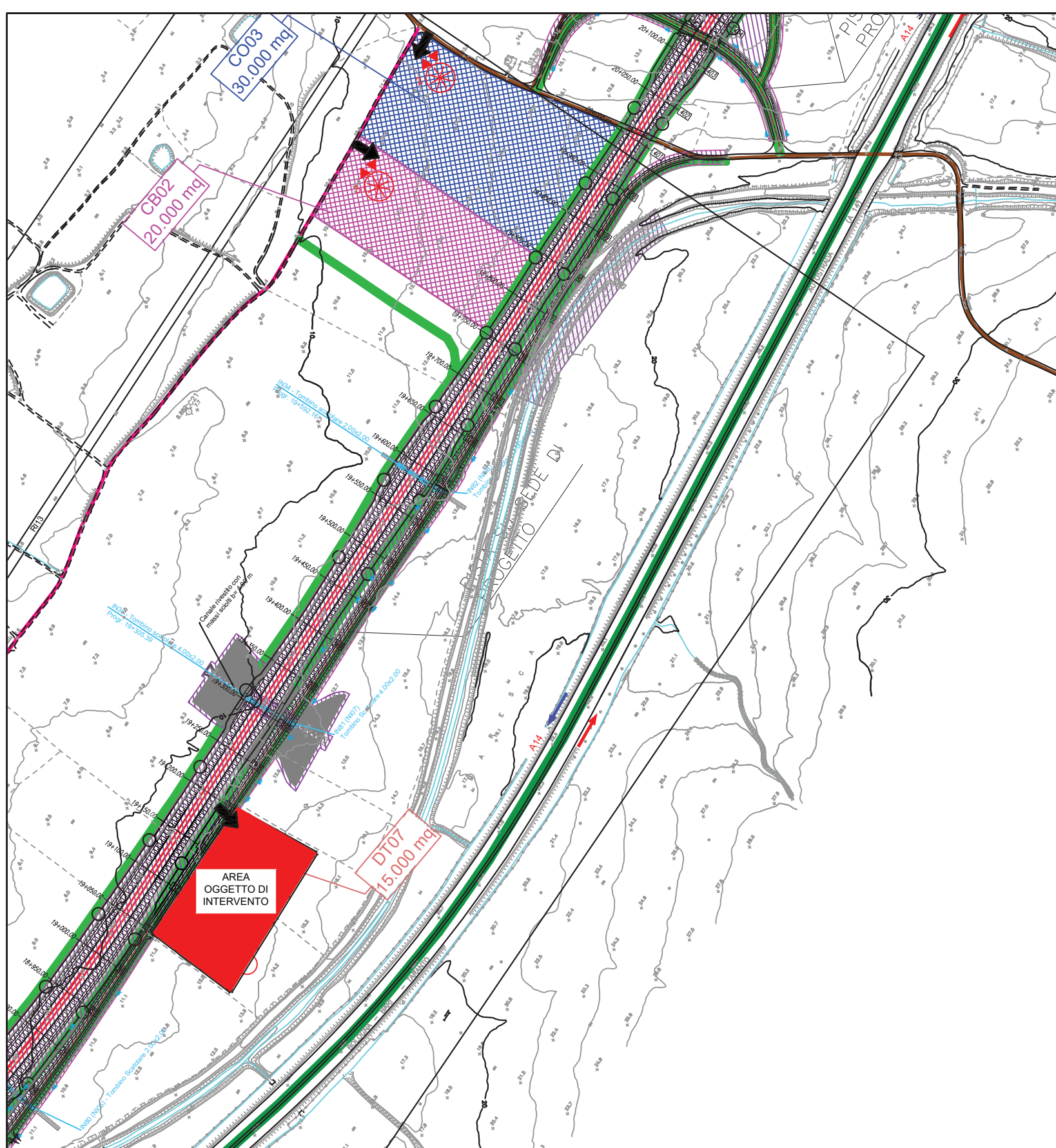
PREPARAZIONE ALL'AREA DI CANTIERE
FASE 1: rimozione della vegetazione;
FASE 2: scollo, livellamento e realizzazione di un sottofondo in misto stabilizzato 15.000 mq;
FASE 3: installazione della recinzione Tipo B 510 mt;
FASE 4: approntamento del cantiere e realizzazione degli impianti di cantiere.

quantità allestimento	tipo di allestimento
1	Prefabbricato modulare ad uso uffici; dim. 6,08x2,4m
6	Bagni chimici con lavabo
1	Pesa
5	Stalli auto
5	Stalli mezzi d'opera

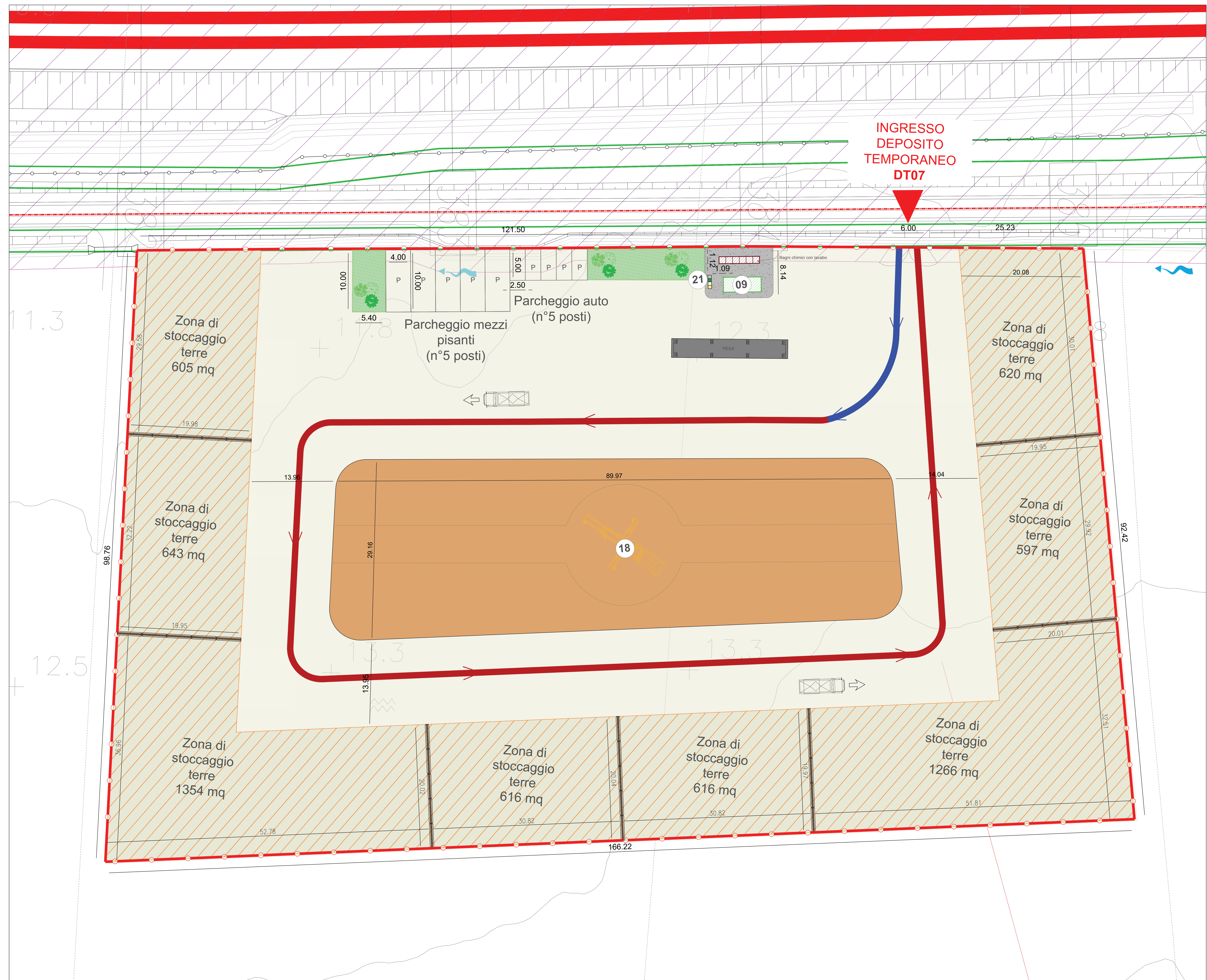
APPROVVIGIONAMENTO ENERGETICO/IDRICO
La fornitura di energia elettrica del cantiere avviene mediante l'utilizzo di un gruppo elettrogeno da 20 kW. I lampioni per l'illuminazione delle aree di cantiere saranno alimentati da pannelli fotovoltaici.
L'alimentazione idrica dei baraccamenti avviene mediante una vasca di riserva idrica di 2.000 lt

IMPIANTI DI CANTIERE
Impianto idrico sanitario
Impianto di smaltimento acque
Impianto elettrico
Impianto illuminazione con pannelli fotovoltaici
Impianto di terra

LEGENDA			
MODULI PREFABBRICATI	AREE ED ELEMENTI INTERNI AL CANTIERE	VIABILITÀ	
(01) Prefabbricato posto di consegna MT	(12) Tenda struttura	→	Percorsi viabilità mista
(02) Prefabbricato cabina di trasformazione MT/BT	(13) Area deposito carburanti	→	Percorsi viabilità pesante
(03) Prefabbricato Guardiola	(14) Impianto di betonaggio	→	Percorsi viabilità leggera
(04) Magazzino	(15) Impianto lavavetture	→	
(05) Prefabbricato Spogliatoi e wc	(16) Vasca di recupero acque	→	
(06) Prefabbricato officina	(17) Vasca di stoccaggio acque	→	
(07) Dormitori	(18) Impianto vegetazione/irrigazione mobile	→	
(08) Mensa	(19) Vasca di sedimentazione	→	
(09) Utile	(20) Assemblaggio armature e casseri	→	
(10) Blocco per sistema di recupero delle acque durante lo scavo in galleria	(21) Isola ecologica	→	
(11) Infermeria	→	→	
	→	→	
	→	→	
	→	→	



PLANIMETRIA 1 : 5000



INGRESSO DEPOSITO TEMPORANEO DT07

LEGENDA			
CANTIERI		VIABILITÀ	
CB	CANTIERE BASE	LF	LINEA FERROVIARIA DI PROGETTO
CO	CANTIERE OPERATIVO	LE	LINEA FERROVIARIA ESISTENTE
CA	CANTIERE DI ARMAMENTO	A14	AUTOSTRADA A14
AT	AREA TECNICA	VP	VIABILITÀ PRINCIPALE
AS	AREA STOCCAGGIO	VS	VIABILITÀ SECONDARIA
AL	AREA DI LAVORO	VA	VIABILITÀ DA ADEGUIARE
AD	AREA DISMISSIONE	PI	PISTA DI CANTIERE
DT	DEPOSITO TEMPORANEO	LF-APP	LINEA FERROVIARIA DI PROGETTO A CURA DI ALTRO APPALTO
AREA DI CANTIERE A CURA DI ALTRO APPALTO		VARCO DI ACCESSO	
ACCESSO AI CANTIERI		SENSI DI MARCIA	

TABELLA DEI CANTIERI			
Codice	Descrizione	Comune	Superficie
CB01	CANTIERE BASE PER LAVORI DA INIZIO INTERVENTO A FINE VARIANTE	CAMPOMARINO (CB)	8.500 mq
CB02	CANTIERE BASE PER LAVORI DA FINE VARIANTE A FINE INTERVENTO	CHEVI (CB)	20.000 mq
CO01	CANTIERE OPERATIVO	TERMOLI (CB)	11.000 mq
CO02	CANTIERE OPERATIVO	CAMPOMARINO (CB)	10.000 mq
CO03	CANTIERE OPERATIVO	CHEVI (CB)	30.000 mq
AT02	AREA TECNICA	TERMOLI (CB)	3.000 mq
AT03	AREA TECNICA	TERMOLI (CB)	9.000 mq
AT04	AREA TECNICA	CAMPOMARINO (CB)	15.000 mq
AT05	AREA TECNICA	CAMPOMARINO (CB)	4.000 mq
AT06	AREA TECNICA	CAMPOMARINO (CB)	6.700 mq
AT07	AREA TECNICA	CAMPOMARINO (CB)	9.000 mq
AT08	AREA TECNICA	CAMPOMARINO (CB)	4.000 mq
AT09	AREA TECNICA	CAMPOMARINO (CB)	2.600 mq
AT10	AREA TECNICA	CAMPOMARINO (CB)	5.600 mq
AT11	AREA TECNICA	CAMPOMARINO (CB)	9.100 mq
AT12	AREA TECNICA	CAMPOMARINO (CB)	900 mq
AS01	AREA DI STOCCAGGIO	TERMOLI (CB)	3.900 mq
AS02	AREA DI STOCCAGGIO	TERMOLI (CB)	8.400 mq
AS03	AREA DI STOCCAGGIO	CAMPOMARINO (CB)	10.000 mq
AS04	AREA DI STOCCAGGIO	CAMPOMARINO (CB)	15.000 mq
AS05	AREA DI STOCCAGGIO	CAMPOMARINO (CB)	11.500 mq
AS06	AREA DI STOCCAGGIO	CAMPOMARINO (CB)	11.500 mq
AS07	AREA DI STOCCAGGIO	CAMPOMARINO (CB)	900 mq
AS08	AREA DI STOCCAGGIO	CHEVI (CB)	5.000 mq
AS09	AREA DI STOCCAGGIO	CHEVI (CB)	7.500 mq
AS10	AREA DI STOCCAGGIO	SERRACAPRIOLA (CB)	10.000 mq
CA01	CANTIERE DI ARMAMENTO ALL'INTERNO DELLA STAZIONE FS DI TERMOLI	TERMOLI (CB)	13.000 mq
CA02	CANTIERE PER DISMISSIONE L.S. ALL'INTERNO DELLA STAZIONE FS DI CAMPOMARINO	CAMPOMARINO (CB)	2.500 mq
CA03	CANTIERE PER DISMISSIONE L.S. ALL'INTERNO DELLA STAZIONE FS DI CAMPOMARINO	SERRACAPRIOLA (CB)	14.400 mq
ASD01	CANTIERE PER DISMISSIONE L.S. ALL'INTERNO DELLA STAZIONE FS DI CAMPOMARINO	CAMPOMARINO (CB)	5.000 mq
ASD02	CANTIERE PER DISMISSIONE L.S. ALL'INTERNO DELLA STAZIONE FS DI CHEVI	CAMPOMARINO (CB)	3.300 mq
DT01	DEPOSITO TEMPORANEO	TERMOLI (CB)	21.500 mq
DT02	DEPOSITO TEMPORANEO	TERMOLI (CB)	14.500 mq
DT02bis	DEPOSITO TEMPORANEO	TERMOLI (CB)	12.300 mq
DT03bis	DEPOSITO TEMPORANEO	CAMPOMARINO (CB)	30.000 mq
DT03	DEPOSITO TEMPORANEO	CAMPOMARINO (CB)	36.000 mq
DT04	DEPOSITO TEMPORANEO	CAMPOMARINO (CB)	28.800 mq
DT05	DEPOSITO TEMPORANEO	CAMPOMARINO (CB)	16.000 mq
DT06	DEPOSITO TEMPORANEO	CAMPOMARINO (CB)	20.000 mq
DT07	DEPOSITO TEMPORANEO	CHEVI (CB)	15.000 mq
DT08	DEPOSITO TEMPORANEO	SERRACAPRIOLA (CB)	21.000 mq

COMMITTENTE: **RFI** - R.F.E. - R.F.E. ITALIANI
GRUPPO FERROVIE DELLO STATO ITALIANE
DIREZIONE INVESTIMENTI
DIREZIONE PROGRAMMI INVESTIMENTI
DIRETTRICE SUD - PROGETTO ADRIATICA

DIREZIONE LAVORI: **ITALFER**

APPALTATORE: **ACOSTIC** (CERTIFICAZIONE ISO 9001) / **ATLANTE**

MANDATARIA: **ACOSTIC** / MANDANTI: **ATLANTE**

PROGETTAZIONE: MANDATARIA **HUB** / MANDANTI: **HYPRO**

PROGETTO ESECUTIVO
LINEA PESCARA - BARI
RADDOPPIO DELLA TRATTA FERROVIARIA TERMOLI - LESINA
LOTTO 2 e 3: RADDOPPIO TERMOLI - RIPALTA

Planimetria di dettaglio area deposito temporaneo DT07

APPALTATORE: **ACOSTIC** / PROGETTAZIONE: **HUB**

Il Direttore Tecnico
Ing. (cognome e nome)

SCALA: 1:200

COMMESSA: LOTTO FASE ENTE UNIV. OPERA/DISCIPLINA PROG. REV.

L I O B 0 2 E Z P R C A 0 0 0 0 4 0

Rev.	Descrizione	Recato	Data	Verificato	Data	Approvato	Data	Autorizzato	Data
A	Pre-progetto	5.11.2012	12/12/12	5.11.2012	12/12/12	1.12.2012	12/12/12		

File: LUB02E00P3CADD00040A.DWG in Elab.