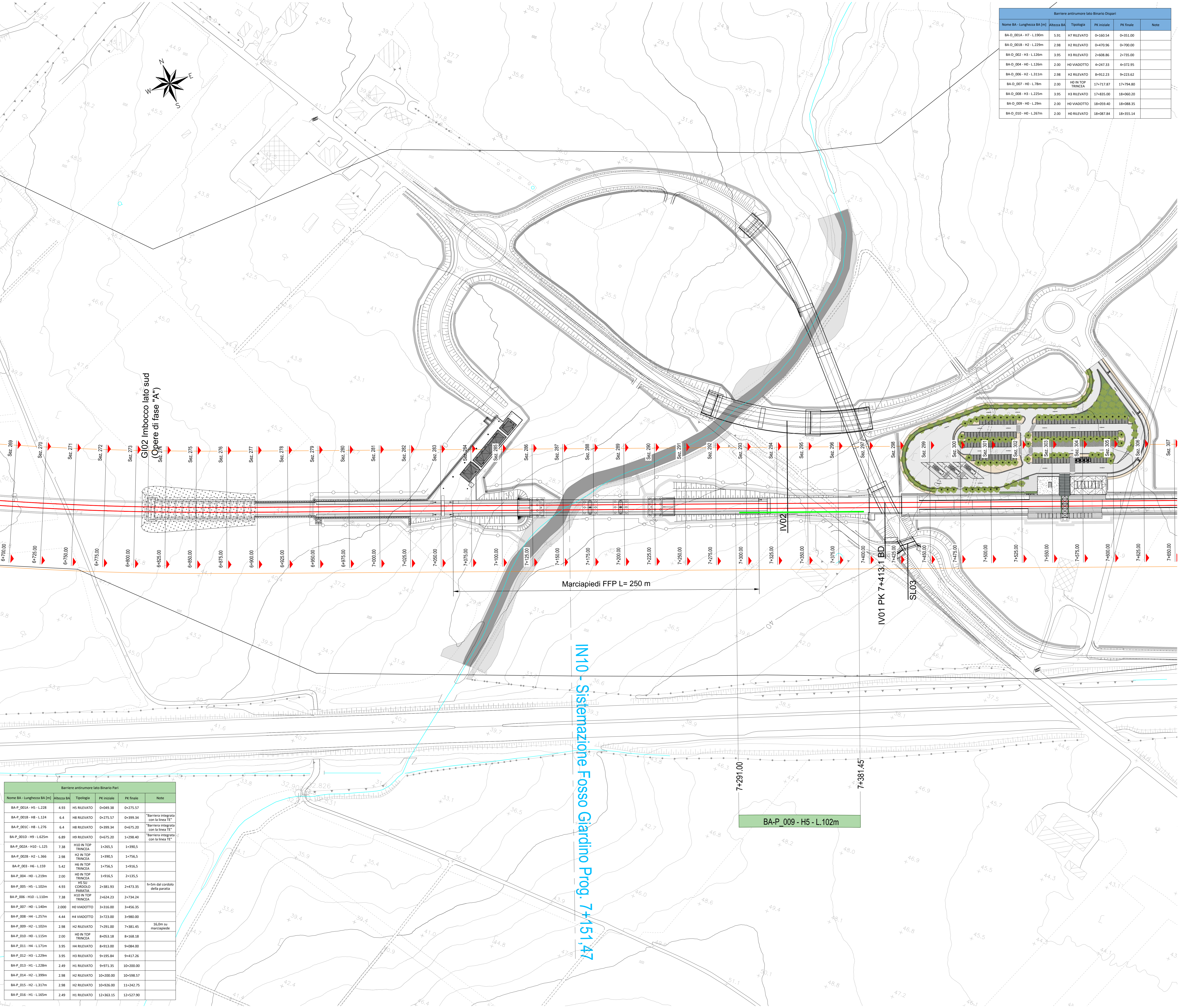
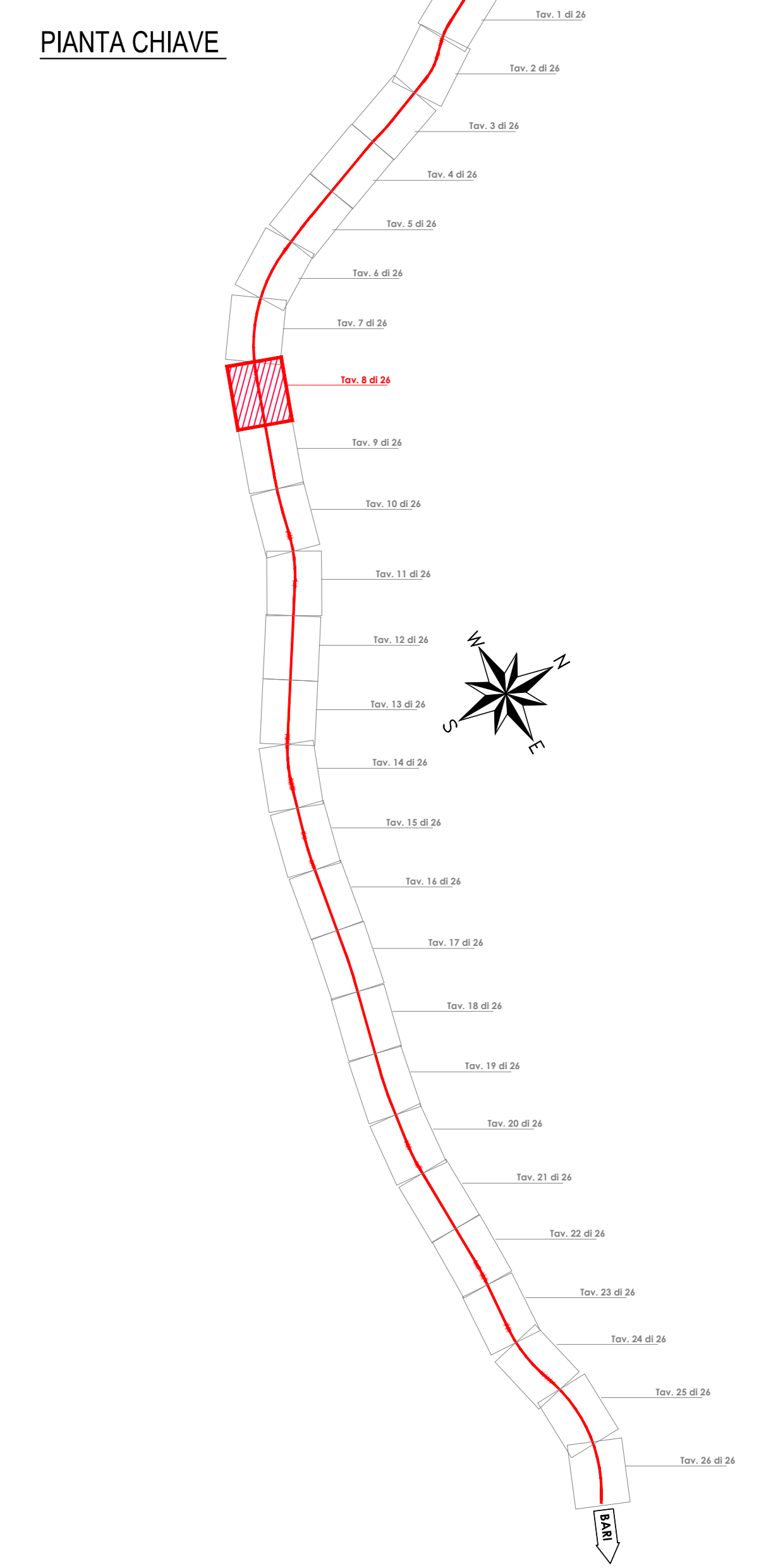


Nome BA - Lunghezza BA [m]	Altezza BA	Tipologia	PK Iniziale	PK Finale	Note
BA-D_001A - H7 - L190m	5.91	H7 RILEVATO	0+165.54	0+351.00	
BA-D_001B - H2 - L229m	2.98	H2 RILEVATO	0+470.96	0+700.00	
BA-D_002 - H3 - L126m	3.95	H3 RILEVATO	2+608.86	2+735.00	
BA-D_004 - H0 - L126m	2.00	HO VIADOTTO	4+247.33	4+372.95	
BA-D_006 - H2 - L311m	2.98	H2 RILEVATO	8+923.23	9+233.62	
BA-D_007 - H0 - L78m	2.00	HO IN TOP TRINCEA	17+717.87	17+794.80	
BA-D_008 - H3 - L225m	3.95	H3 RILEVATO	17+835.00	18+060.20	
BA-D_009 - H0 - L129m	2.00	HO VIADOTTO	18+059.40	18+088.35	
BA-D_010 - H0 - L267m	2.00	HO RILEVATO	18+087.84	18+355.14	



Nome BA - Lunghezza BA [m]	Altezza BA	Tipologia	PK Iniziale	PK finale	Note
BA-P_001A - H5 - L228	4.93	H5 RILEVATO	0+049.38	0+275.57	
BA-P_001B - H8 - L124	6.4	H8 RILEVATO	0+275.57	0+399.34	'Barriera integrata con la linea TE'
BA-P_001C - H8 - L276	6.4	H8 RILEVATO	0+399.34	0+675.20	'Barriera integrata con la linea TE'
BA-P_001D - H9 - L625m	6.89	H9 RILEVATO	0+675.20	1+298.40	'Barriera integrata con la linea TE'
BA-P_002A - H10 - L125	7.38	HO IN TOP TRINCEA	1+265.5	1+390.5	
BA-P_002B - H2 - L366	2.98	H2 IN TOP TRINCEA	1+390.5	1+756.5	
BA-P_003 - H5 - L159	5.42	H5 IN TOP TRINCEA	1+756.5	1+916.5	
BA-P_004 - H0 - L219m	2.00	HO IN TOP TRINCEA	1+916.5	2+135.5	
BA-P_005 - H5 - L102m	4.93	H5 SU CONDUITO PARATIA	2+381.93	2+473.35	h5m dal cordolo della paratia
BA-P_006 - H10 - L110m	7.38	HO IN TOP TRINCEA	2+424.23	2+734.24	
BA-P_007 - H0 - L140m	2.00	HO VIADOTTO	3+316.00	3+456.35	
BA-P_008 - H4 - L257m	4.44	H4 VIADOTTO	3+723.00	3+980.00	
BA-P_009 - H2 - L102m	2.98	H2 RILEVATO	7+291.00	7+381.45	16.0m su marciapiede
BA-P_010 - H0 - L115m	2.00	HO IN TOP TRINCEA	8+053.18	8+168.18	
BA-P_011 - H4 - L171m	3.95	H4 RILEVATO	8+913.00	9+084.00	
BA-P_012 - H2 - L229m	2.98	H2 RILEVATO	9+255.84	9+473.26	
BA-P_013 - H1 - L228m	2.49	H1 RILEVATO	9+972.35	10+200.00	
BA-P_014 - H2 - L399m	2.98	H2 RILEVATO	10+200.00	10+598.57	
BA-P_015 - H2 - L317m	2.98	H2 RILEVATO	10+926.00	11+242.75	
BA-P_016 - H1 - L185m	2.49	H1 RILEVATO	12+363.15	12+527.90	

LEGENDA SUGLI INTERVENTI DI MITIGAZIONE ACUSTICA

- █ BARRIERA STANDARD HS/RFI SU RILEVATO
- █ BARRIERA STANDARD HS/RFI SU OPERA D'ARTE
- █ BARRIERA STANDARD HS/RFI SU TOP TRINCEA
- █ BARRIERA VERTICALE SU PARATIA

COMMITTENTE: **RFI** RETE FERROVIARIA ITALIANA
GRUPPO FERROVIE DELLO STATO ITALIANE
DIREZIONE INVESTIMENTI
DIREZIONE PROGRAMMI INVESTIMENTI
DIRETTRICE SUD - PROGETTO ADRIATICA

DIREZIONE LAVORI:

APPALTATORE: **ACOSTINI** COSTRUZIONI
MANDATARIA: **HUB** MANDANTI: **ITALFERR** **ATLANTE**

PROGETTAZIONE: **MANDATARIA** **HUB** **MANDANTI** **ITV pro**

PROGETTO ESECUTIVO
LINEA PESCARA - BARI
RADDOPPIO DELLA TRATTA FERROVIARIA TERMOLI - LESINA
LOTTO 2 e 3: RADDOPPIO TERMOLI - RIPALTA

PROGETTO BARRIERE ANTIRUMORE
Planimetria di localizzazione e dimensionamento delle barriere antirumore
Tav.8 di 26

APPALTATORE: **ACOSTINI** COSTRUZIONI
DIREZIONE TECNICA: **ACOSTINI** COSTRUZIONI
DIREZIONE PROGETTAZIONE: **ACOSTINI** COSTRUZIONI

SCALA: **1:1.000**

COMMESSA: **L10B 02 E ZZ P7 BA0000 008 C**

Rev.	Descrizione	Redatto	Verificato	Data	Approvato	Data	Autore/Rev. Data
A	Emisione Cautela	G. Di Marco	M. Esposito	02/09/2022	F. Piro	02/09/2022	
B	Revisione del REV L8B04-00000119	G. Di Marco	M. Esposito	04/10/2022	F. Piro	04/10/2022	
C	Revisione del REV L8B04-00000204	G. Di Marco	M. Esposito	02/10/2022	F. Piro	02/10/2022	

File: L10B02EZZP7BA000008C.DWG n. Esib.: _____