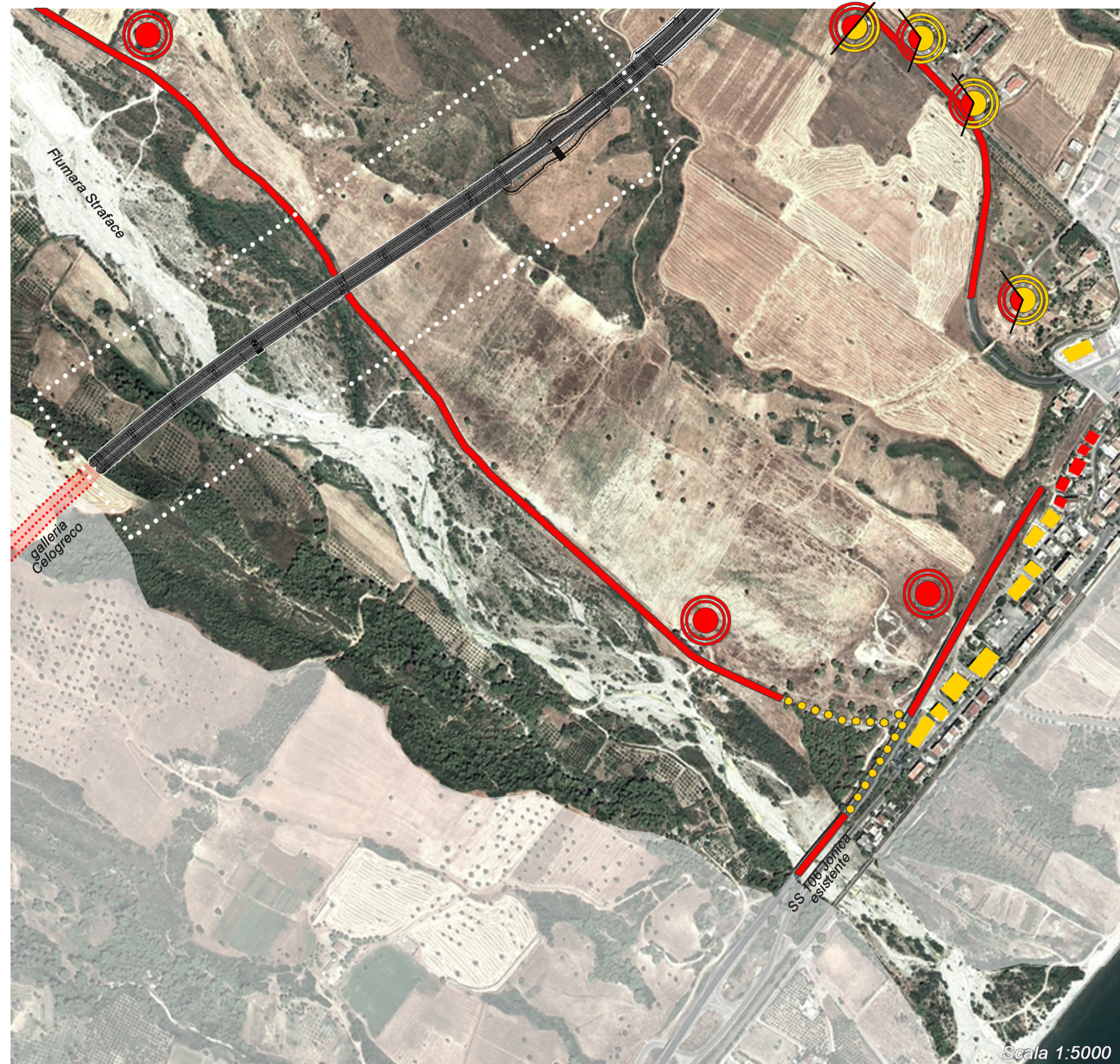


ANALISI DELLA VISIBILITÀ E GRADO PERCEPIBILITÀ DELLE OPERE D'ARTE



LEGENDA

ELEMENTI AREALI E LINEARI

Percezione totale dell'opera d'arte

Percezione parziale dell'opera d'arte (morfologia, flora, elementi atropici)

Tratto della SS 106 Jonica interessato dall'analisi

ELEMENTI PUNTUALI

Percezione totale dell'opera d'arte

Percezione parziale dell'opera d'arte (morfologia, flora, elementi atropici)

CONI OTTICI - PUNTI DI PRESA FOTOSIMULAZIONI



Coni visivi  
Punti di presa fotosimulazione

Dall'analisi percettiva del paesaggio circostante, l'opera d'arte analizzata (viadotto Straface, imbocco galleria Celogreco) per la morfologia del territorio, risulta essere visibile dalle strade che interessano la stessa porzione di paesaggio come la SS 106 Jonica esistente e le mulattiere e strade secondarie prossime alla Fiumara Straface. Sono pochi gli edifici dai quali si percepisce pienamente il viadotto in quanto la maggior parte di quelli presenti in questa porzione di territorio hanno la vista verso l'opera filtrata da vegetazione arborea sparsa o da filari arborei. Pertanto i punti di presa delle fotosimulazioni ricadono nei punti dove il viadotto è maggiormente visibile.

Il punto di presa "A" orientato verso sud-est, è situato sulla stradina secondaria che da viale Calabria si inoltra verso l'entroterra, costeggiando la fiumara Straface.

Il punto di presa "B" è situato sul Ponte Straface della SS 106 Jonica esistente ed è orientato verso l'entroterra e la Fiumara.

Il punto di presa "C" è invece situato su Viale Vincenzo Falabella da dove in lontananza è ancora possibile osservare il viadotto.



Direzione Generale  
**DG 41/08**  
LAVORI DI COSTRUZIONE DEL 3° MEGALOTTO DELLA S.S. 106 JONICA - CAT. B -  
DALL'INNESTO CON LA S.S. 534 (km 365+150) A ROSETO CAPO SPULICO (km 400+000)  
**PROGETTO DEFINITIVO**

**RICHIESTE DELLA COMMISSIONE TECNICA VIA (CTVA-00\_2014-0001290)**  
Integrazione n.21 - ALLEGATI

**CONTRAENTE GENERALE:**  
Società di Progetto  
**SIRJO S.C.p.A.**  
Presidente:  
Ing. Pietro Mario Gianvecchio

PROGETTAZIONE :

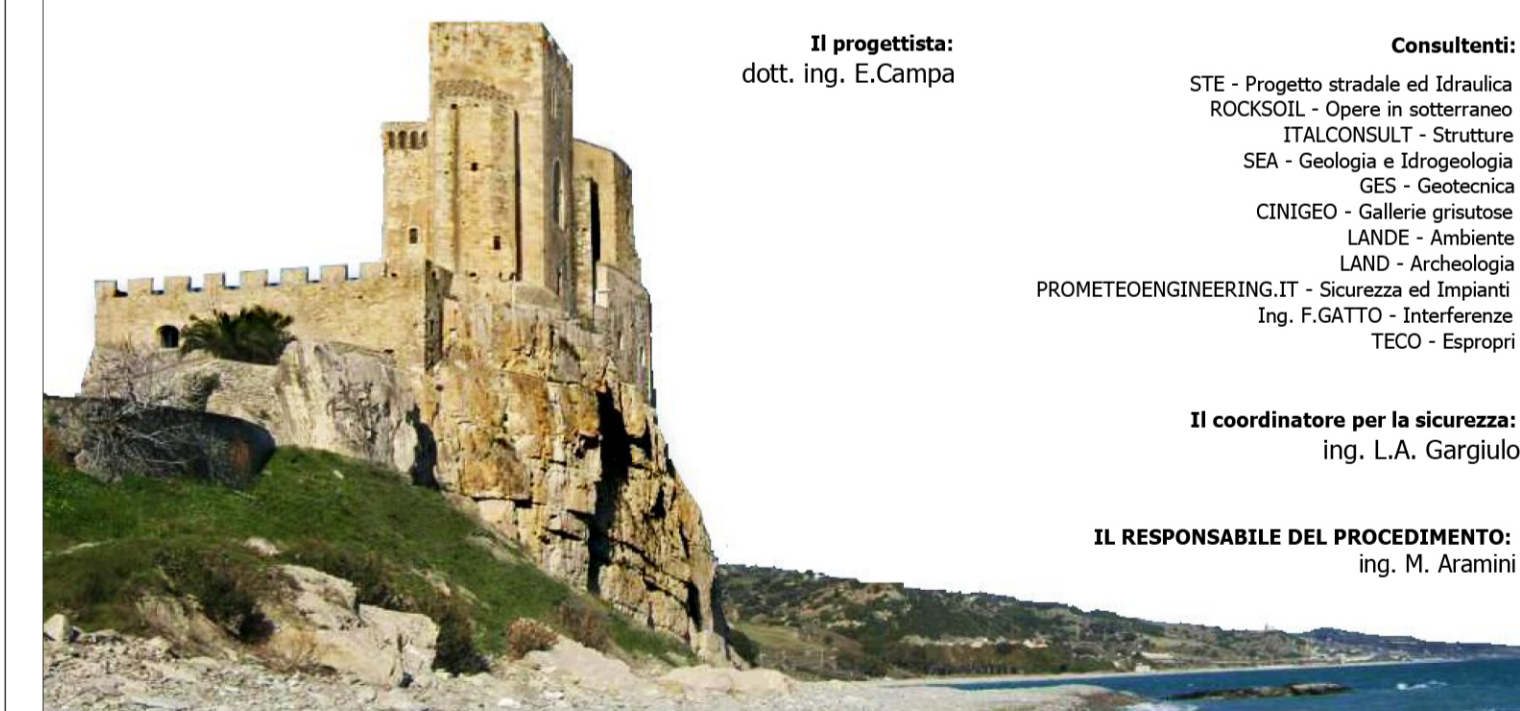


Il progettista:  
dott. ing. E.Campa

**Consultanti:**  
STE - Progetto stradale ed Idraulica  
ROCKSOIL - Opere in sotterraneo  
ITALCONSULT - Strutture  
SEA - Geologia e Idrogeologia  
GES - Geotecnica  
CINIGEO - Gallerie gresuose  
LANDE - Ambiente  
LAND - Archeologia  
PROMETEOENGINEERING.IT - Sicurezza ed Impianti  
Ing. F.GATTO - Interferenze  
TECO - Espropri

Il coordinatore per la sicurezza:  
Ing. L.A. Gargiulo

IL RESPONSABILE DEL PROCEDIMENTO:  
ing. M. Aramini



**ALLEGATO I 21-e20**  
**ANALISI PAESAGGISTICO PERCETTIVA**  
Viadotto Straface - Tavola 2/3

Analisi grado di percettibilità