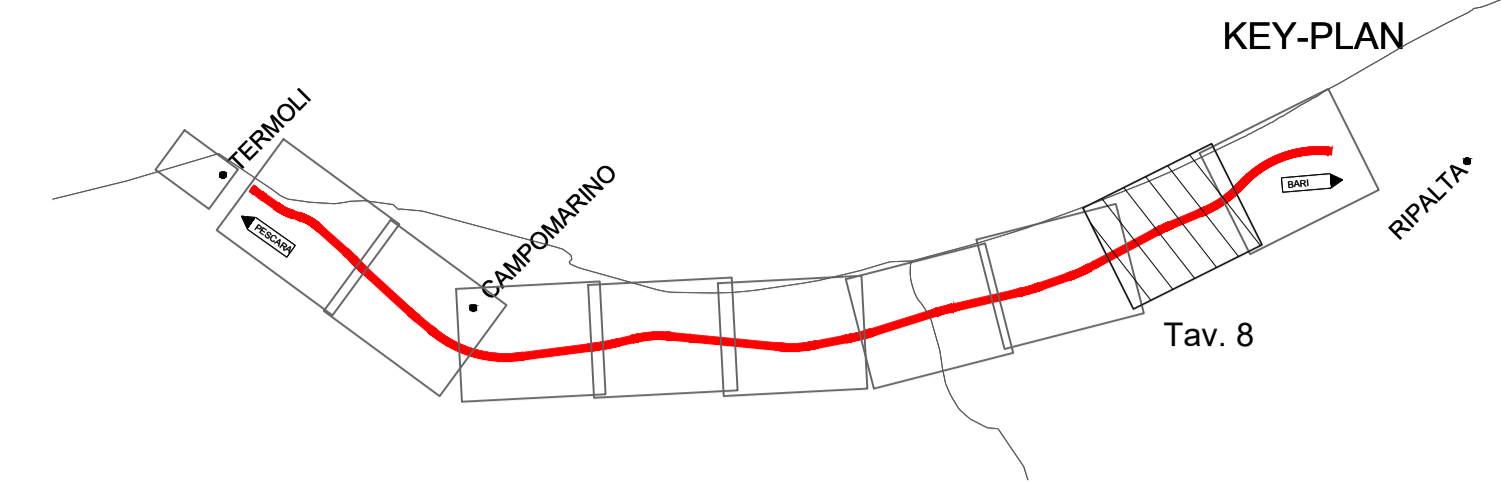
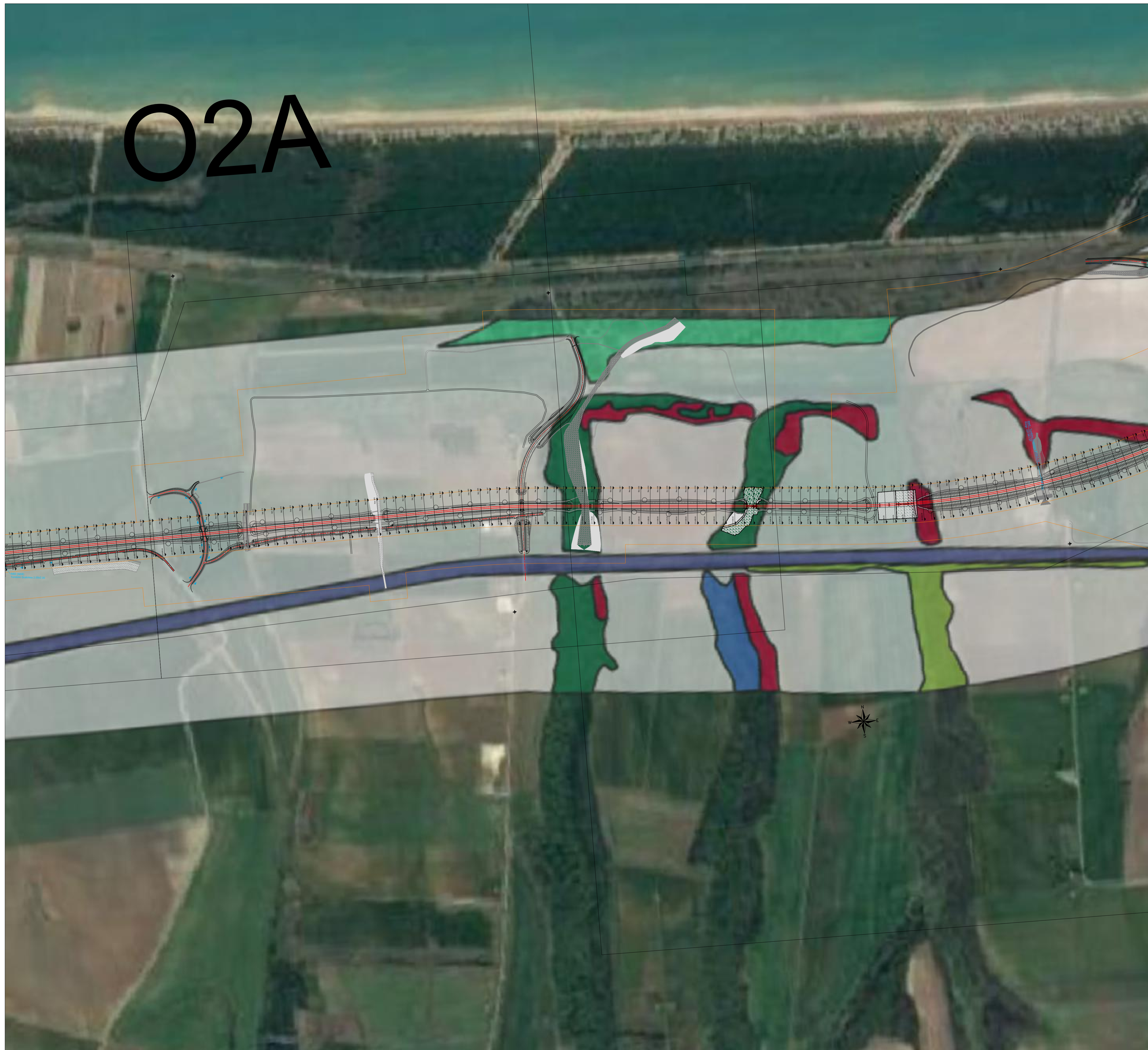


# O2A



## LEGENDA

- 2260 Dune con vegetazione di sclerofille dei Cisto-Lavanduletalia
- 2270 Dune con foreste di P. pinea e/o P. pinaster
- 2240 Dune con prati dei Brachypodietalia e vegetazione annua
- 9340 Foreste di Q. ilex e Q. rotundifolia
- 91F0 Foreste miste riparie di grandi fiumi a Q. robur, U. laevis e U. minor, F. excelsior o F. angustifolia
- 2250 Dune costiere con Juniperus spp.
- 92A0 Foreste a galleria di S. alba e P. alba
- Viabilità - Ferrovia
- Viabilità - SS16
- Zone urbanizzate
- Viabilità - E55
- Superfici agricole

Definiti a seguito di rilievo in campo

COMMITTENTE:

DIREZIONE LAVORI:

APPALTATORE:

MANDATARIA MANDANTI

PROGETTAZIONE:

MANDATARIA MANDANTI

**PROGETTO ESECUTIVO**  
**LINEA PESCARA - BARI**  
**RADDOPPIO DELLA TRATTA FERROVIARIA TERMOLI - LESINA**  
**LOTTO 2 e 3: RADDOPPIO TERMOLI - RIPALTA**

OPERE A VERDE DI MITIGAZIONE E COMPENSAZIONE AMBIENTALE  
 Carta della vegetazione reale Tav. 8/9

APPALTATORE DIREZIONE TECNICA Ing. G. Sabatini	PROGETTAZIONE DIRETTORE DELLA PROGETTAZIONE Ing. M. Facchini	SCALA: 1:5000
--	--	------------------

COMMESSA LOTTO FASE ENTE TIPO DOC. OPERA/DISCIPLINA PROGR. REV.

**LI0B 02 E ZZ N5 IA0000 008 B**

Revis.	Descrizione	Redatto	Data	Verificato	Data	Approvato	Data	Autorizzato Data
A	Emissione Esecutiva	E. Musacchio	Dicembre 2022	R. Ciardullo	Dicembre 2022	P. Nucera	Dicembre 2022	
B	Revisione	E. Musacchio	Luglio 2023	R. Ciardullo	Luglio 2023	M. Facchini	Luglio 2023	