

LEGENDA

Progetto

Tratti allo scoperto Tratti in galleria Tratti in viadotto

Confini Comunali Confini Regionali

COMMITTENTE:

RFI
RETE FERROVIARIA ITALIANA
GRUPPO FERROVIE DELLO STATO ITALIANE
DIREZIONE INVESTIMENTI
DIREZIONE PROGRAMMI INVESTIMENTI
DIRETTRICE SUD - PROGETTO ADRIATICA

DIREZIONE LAVORI:

ITALFERR
GRUPPO FERROVIE DELLO STATO ITALIANE

APPALTATORE:

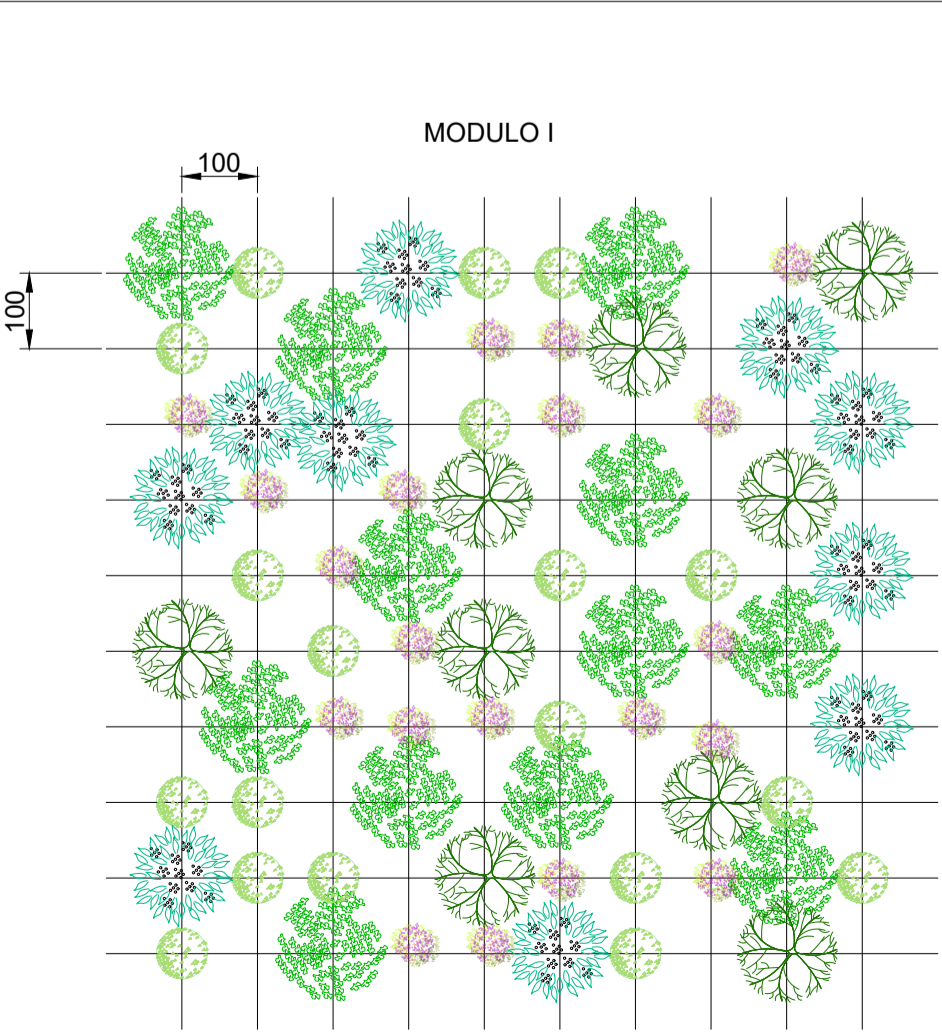
AGOSTINO COSTRUZIONI **ATLANTE**

MANDATARIA MANDANTI

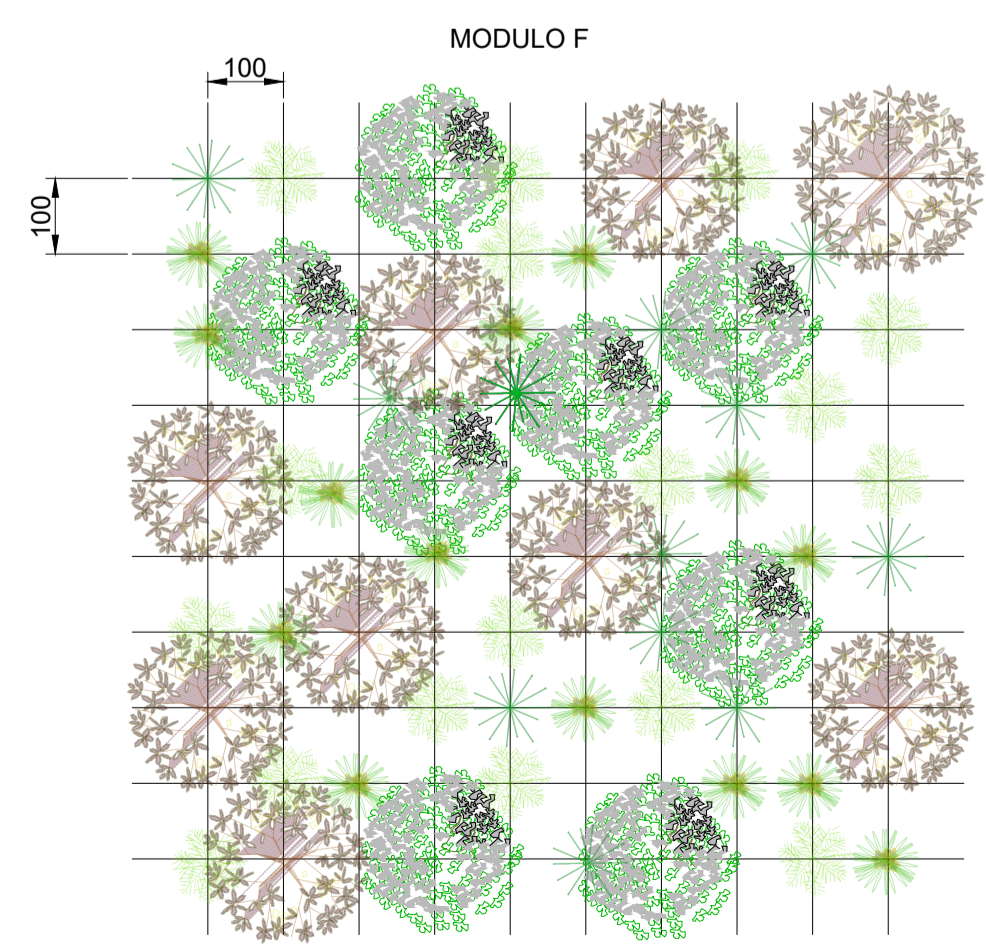
PROGETTAZIONE: MANDATARIA **HUB** MANDANTI **HYpro**

PROGETTO ESECUTIVO

LINEA PESCARA - BARI
RADDOPPIO DELLA TRATTA FERROVIARIA TERMOLI - LESINA
LOTTO 2 e 3: RADDOPPIO TERMOLI - RIPALTA



TIPOLOGIE di IMPIANTO	CARATTERISTICHE delle PIANTE			SPECIE UTILIZZATE			SESTO di IMPIANTO		
	Alberi	Arbusti	Arboree	Arbustive	Erbacee	Alberi	Arbusti		
Mod. F Rafforzamento delle aree umide	-	h min - max 0.4 m - 0.8 m età min. 2 anni	-	<ul style="list-style-type: none"> Juncus effusus Iris pseudacorus Carex pendula 	<ul style="list-style-type: none"> Sambucus nigra Euonymus europaeus 	<ul style="list-style-type: none"> Festuca rubra Festuca pratensis Festuca heterophylla Lotus corniculatus Poa pratensis 	<ul style="list-style-type: none"> Potentilla recta Trifolium campestre Trifolium pratense Vicia cracca 	-	n°1 arbusto ogni mq
Mod. I Interventi su aree dunali della L.S.	-	h min - max 0.4 m - 0.8 m età min. 2 anni	-	<ul style="list-style-type: none"> Juniperus oxycedrus Rhamnus alaternus Rosmarinus officinalis Cistus salvifolius 				-	n°1 arbusto ogni 1 mq



OPERE A VERDE DI MITIGAZIONE E COMPENSAZIONE AMBIENTALE
Interventi di mitigazione e compensazione ambientale - Linea storica Tav. 1/5

APPALTATORE: DIRETTORE TECNICO Ing. G. Babini

PROGETTAZIONE: DIRETTORE DELLA PROGETTAZIONE Ing. M. Facchini

SCALA: 1:5000

COMMESSA LOTTO FASE ENTE TIPO DOC. OPERA/DISCIPLINA PROGR. REV.

LI0B 02 E ZZ N5 IA0000 010 B

Revis.	Descrizione	Redatto	Data	Verificato	Data	Approvato	Data	Autorizzato Data
A	Emissione Esecutiva	E. Musacchio	Dicembre 2022	R. Cardullo	Dicembre 2022	V. Secreti	Dicembre 2022	
B	Revisione	E. Musacchio	Luglio 2023	R. Cardullo	Luglio 2023		Luglio 2023	M. Facchini Luglio 2023

File: LI0B02EZZN5IA000010B.DWG n. Elab.: