

LEGENDA
 Progetto

Tratti allo scoperto
 Tratti in galleria
 Tratti in viadotto

Confini Comunali
 Confini Regionali

COMMITTENTE:

RFI
 RETE FERROVIARIA ITALIANA
 GRUPPO FERROVIE DELLO STATO ITALIANE
 DIREZIONE INVESTIMENTI
 DIREZIONE PROGRAMMI INVESTIMENTI
 DIRETTRICE SUD - PROGETTO ADRIATICA

DIREZIONE LAVORI:

ITALFERR
 GRUPPO FERROVIE DELLO STATO ITALIANE

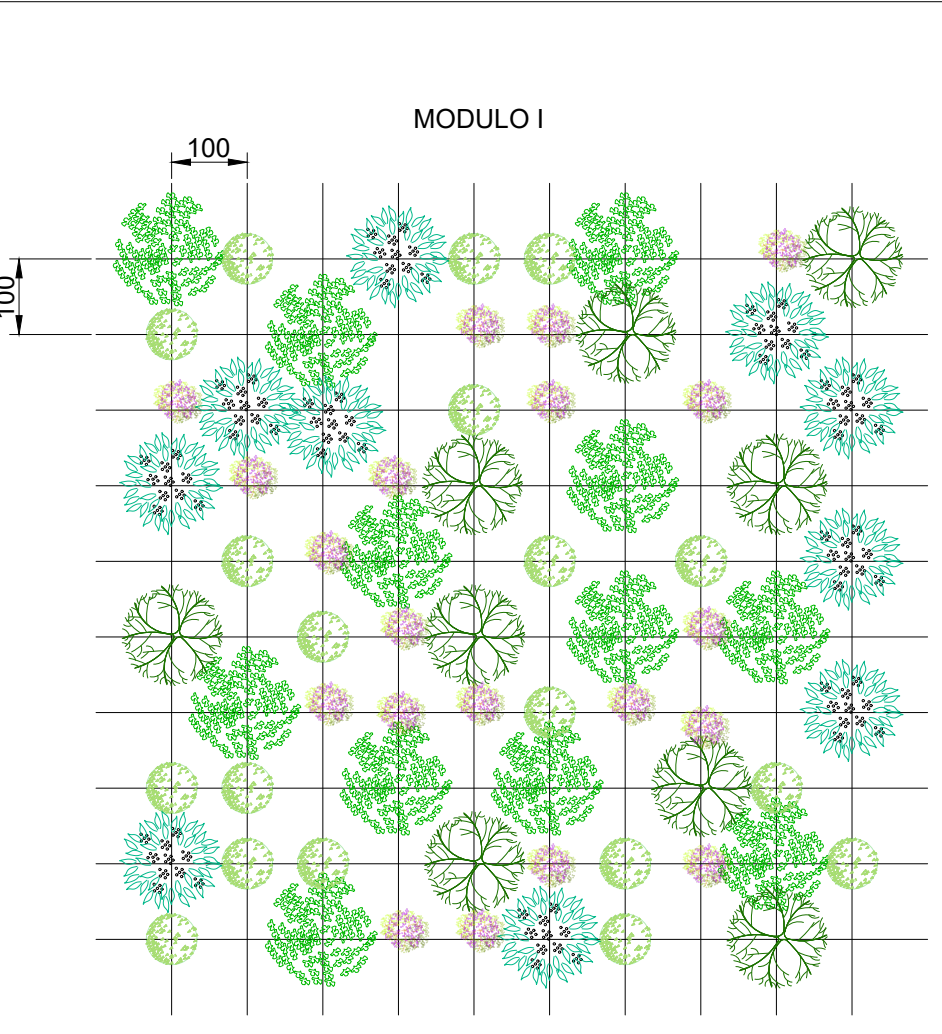
APPALTATORE:

AGOSTINO COSTRUZIONI **ATLANTE**

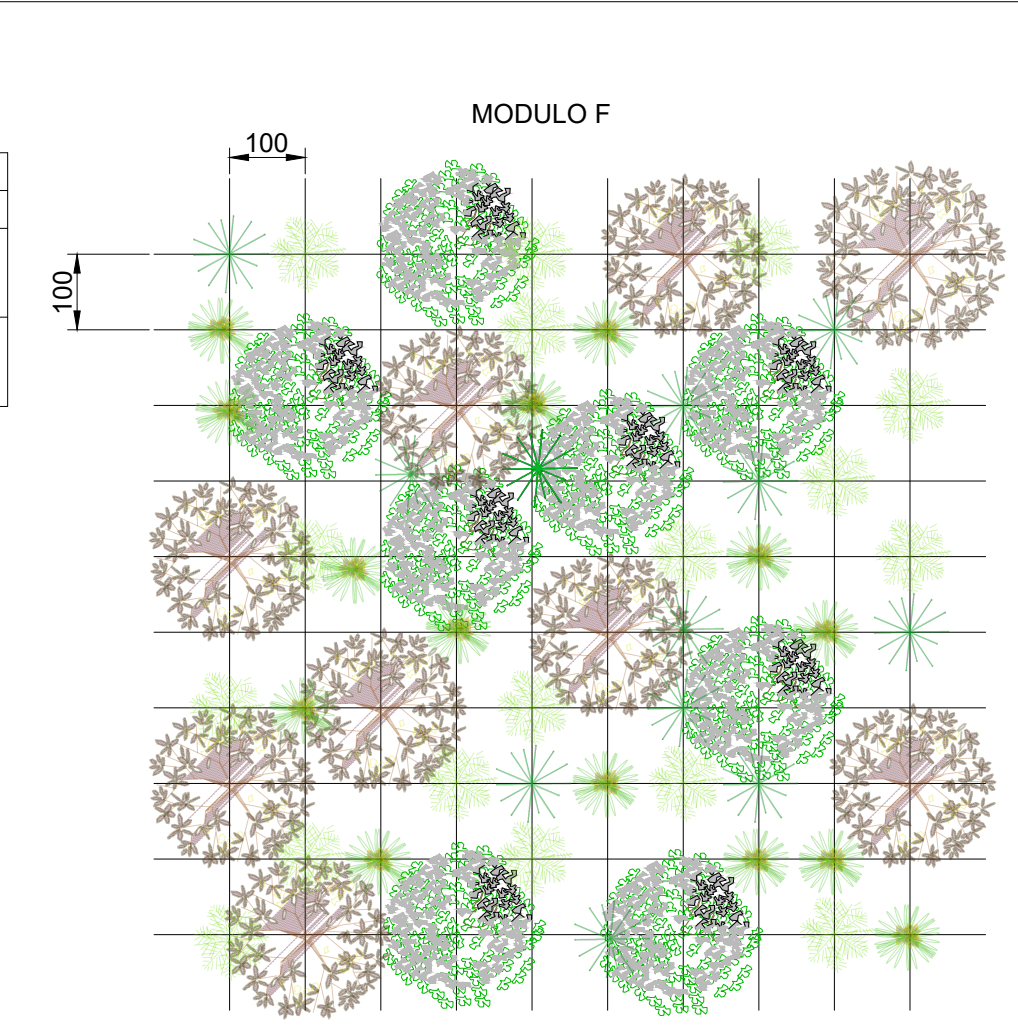
MANDATARIA: **HUB** MANDANTI: **HYpro**

PROGETTO ESECUTIVO

LINEA PESCARA - BARI
RADDOPPIO DELLA TRATTA FERROVIARIA TERMOLI - LESINA
LOTTO 2 e 3: RADDOPPIO TERMOLI - RIPALTA



TIPOLOGIE di IMPIANTO	CARATTERISTICHE delle PIANTE	SPECIE UTILIZZATE			SESTO di IMPIANTO					
		Alberi	Arbusti	Arboree	Alberi	Arbusti				
Mod. F	Rafforzamento delle aree umide	-	h min - max 0.4 m - 0.8 m età min. 2 anni	-	<ul style="list-style-type: none"> Juncus effusus Iris pseudacorus Carex pendula 	<ul style="list-style-type: none"> Sambucus nigra Euonymus europaeus 	<ul style="list-style-type: none"> Festuca rubra Festuca pratensis Festuca heterophylla Lotus corniculatus Poa pratensis 	<ul style="list-style-type: none"> Potentilla recta Trifolium campestre Trifolium pratense Vicia cracca 	-	n°1 arbusto ogni mq
Mod. I	Interventi su aree dunali della L.S.	-	h min - max 0.4 m - 0.8 m età min. 2 anni	-	<ul style="list-style-type: none"> Juniperus oxycedrus Rhamnus alaternus 	<ul style="list-style-type: none"> Rosmarinus officinalis Cistus salvifolius 	-	-	-	n°1 arbusto ogni 1 mq



OPERE A VERDE DI MITIGAZIONE E COMPENSAZIONE AMBIENTALE
 Interventi di mitigazione e compensazione ambientale. Linea storica Tav. 3/5

APPALTATORE: DIRETTORE TECNICO Ing. G. Babini
 PROGETTAZIONE: DIRETTORE DELLA PROGETTAZIONE Ing. M. Facchini

SCALA: 1:5000

COMMESSA LOTTO FASE ENTE TIPO.DOC. OPERA/DISCIPLINA Progr. REV.

LI0B 02 E ZZ N5 IA0000 012 B

Revis.	Descrizione	Redatto	Data	Verificato	Data	Approvato	Data	Autorizzato Data
A	Emissione Esecutiva	E. Musacchio	Dicembre 2022	R. Ciardullo	Dicembre 2022	V. Secchi	Dicembre 2022	
B	Revisione	E. Musacchio	Luglio 2023	R. Ciardullo	Luglio 2023	V. Secchi	Luglio 2023	

File: LI0B02EZZN5IA000012B.DWG n. Elab.: