



LEGENDA
 Progetto

Tratti allo scoperto Tratti in galleria Tratti in viadotto

Confini Comunali Confini Regionali

COMMITTENTE:

RFI
 RETE FERROVIARIA ITALIANA
 GRUPPO FERROVIE DELLO STATO ITALIANE
 DIREZIONE INVESTIMENTI
 DIREZIONE PROGRAMMI INVESTIMENTI
 DIRETTRICE SUD - PROGETTO ADRIATICA

DIREZIONE LAVORI:

ITALFERR
 GRUPPO FERROVIE DELLO STATO ITALIANE

APPALTATORE:

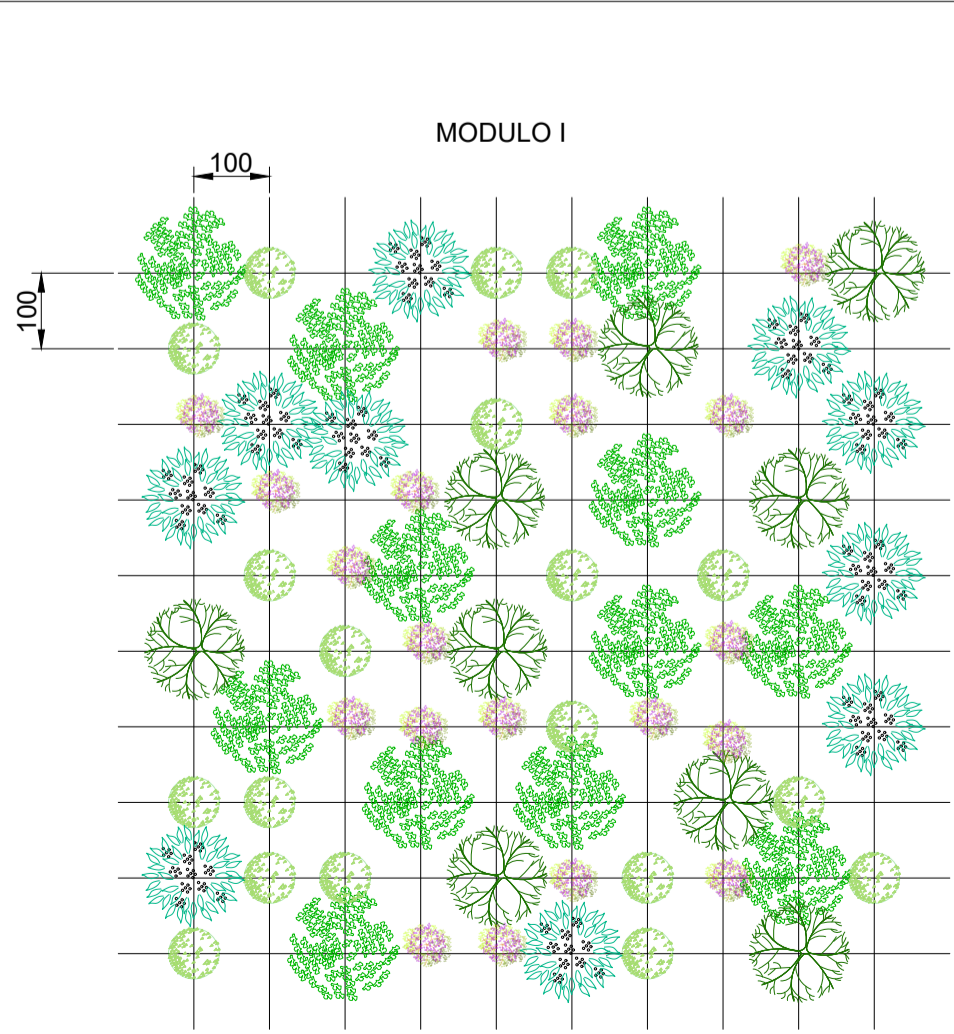
AGOSTINO COSTRUZIONI **ATLANTE**

MANDATARIA MANDANTI

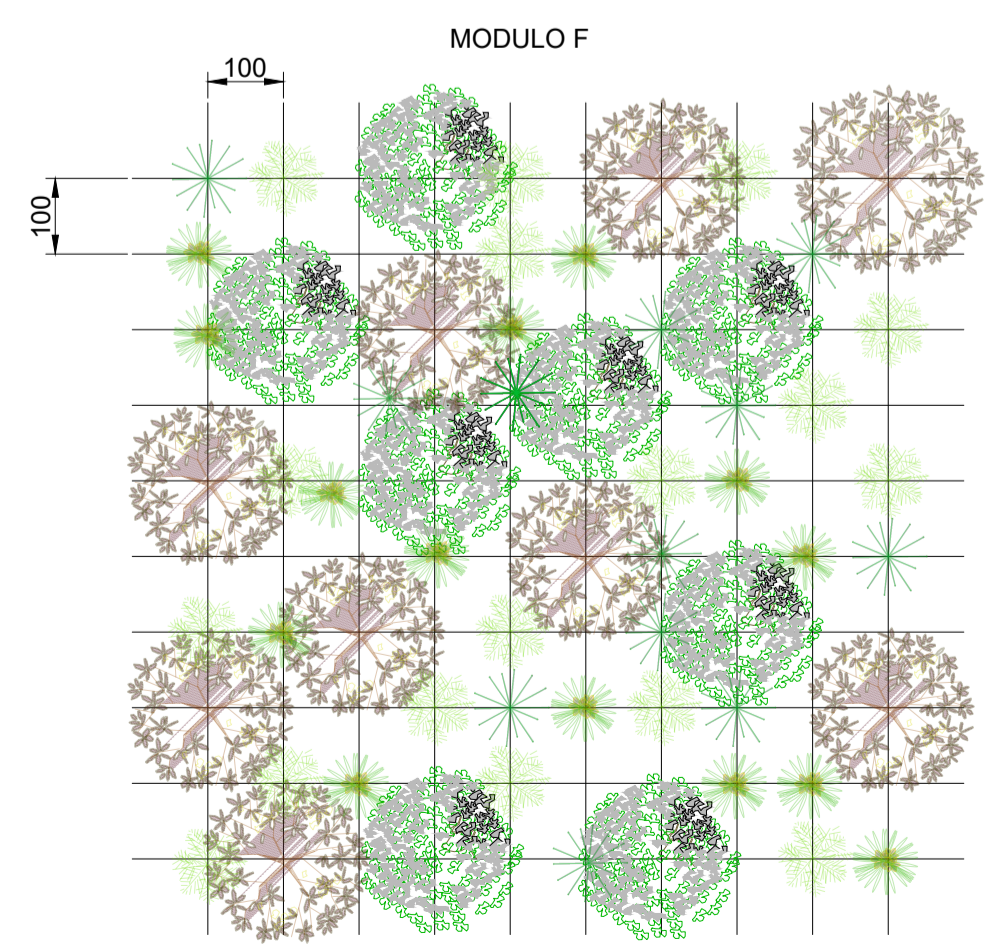
PROGETTAZIONE: MANDATARIA **HUB** MANDANTI **HYpro**

PROGETTO ESECUTIVO

LINEA PESCARA - BARI
RADDOPPIO DELLA TRATTA FERROVIARIA TERMOLI - LESINA
LOTTO 2 e 3: RADDOPPIO TERMOLI - RIPALTA



TIPOLOGIE di IMPIANTO		CARATTERISTICHE delle PIANTE		SPECIE UTILIZZATE			SESTO di IMPIANTO		
		Alberi	Arbusti	Arboree	Arbustive	Erbacee	Alberi	Arbusti	
Mod. F	Rafforzamento delle aree umide	-	h min - max 0.4 m - 0.8 m età min. 2 anni	-	<ul style="list-style-type: none"> Juncus effusus Iris pseudacorus Carex pendula 	<ul style="list-style-type: none"> Sambucus nigra Euonymus europaeus 	<ul style="list-style-type: none"> Festuca rubra Festuca pratensis Festuca heterophylla Lotus corniculatus Poa pratensis 	<ul style="list-style-type: none"> Potentilla recta Trifolium pratense Vicia cracca 	n°1 arbusto ogni mq
Mod. I	Interventi su aree dunali della L.S.	-	h min - max 0.4 m - 0.8 m età min. 2 anni	-	<ul style="list-style-type: none"> Juniperus oxycedrus Rosmarinus officinalis Rhamnus alaternus Cistus salvifolius 				n°1 arbusto ogni 1 mq



OPERE A VERDE DI MITIGAZIONE E COMPENSAZIONE AMBIENTALE
 Interventi di mitigazione e compensazione ambientale. Linea storica Tav. 4/5

APPALTATORE: DIRETTORE TECNICO Ing. G. Babini

PROGETTAZIONE: DIRETTORE DELLA PROGETTAZIONE Ing. M. Facchini

SCALA: 1:5000

COMMESSA: LI0B 02 E ZZ N5 IA0000 013 B

Revis.	Descrizione	Redatto	Data	Verificato	Data	Approvato	Data	Autorizzato Data
A	Emissione Esecutiva	E. Musacchio	Dicembre 2022	R. Cardullo	Dicembre 2022	V. Secchi	Dicembre 2022	
B	Revisione	E. Musacchio	Luglio 2023	R. Cardullo	Luglio 2023		Luglio 2023	M. Facchini Luglio 2023

File: LI0B02EZZN5IA0000013B.DWG n. Elab.: