

LEGENDA

Progetto

	Tratti allo scoperto		Tratti in galleria		Tratti in viadotto
	Confini Comunali		Confini Regionali		

COMMITTENTE:

RFI
RETE FERROVIARIA ITALIANA
GRUPPO FERROVIE DELLO STATO ITALIANE
DIREZIONE INVESTIMENTI
DIREZIONE PROGRAMMI INVESTIMENTI
DIRETTRICE SUD - PROGETTO ADRIATICA

DIREZIONE LAVORI:

ITALFERR
GRUPPO FERROVIE DELLO STATO ITALIANE

APPALTATORE:

AGOSTINO
COSTRUZIONI
MANDATARIA

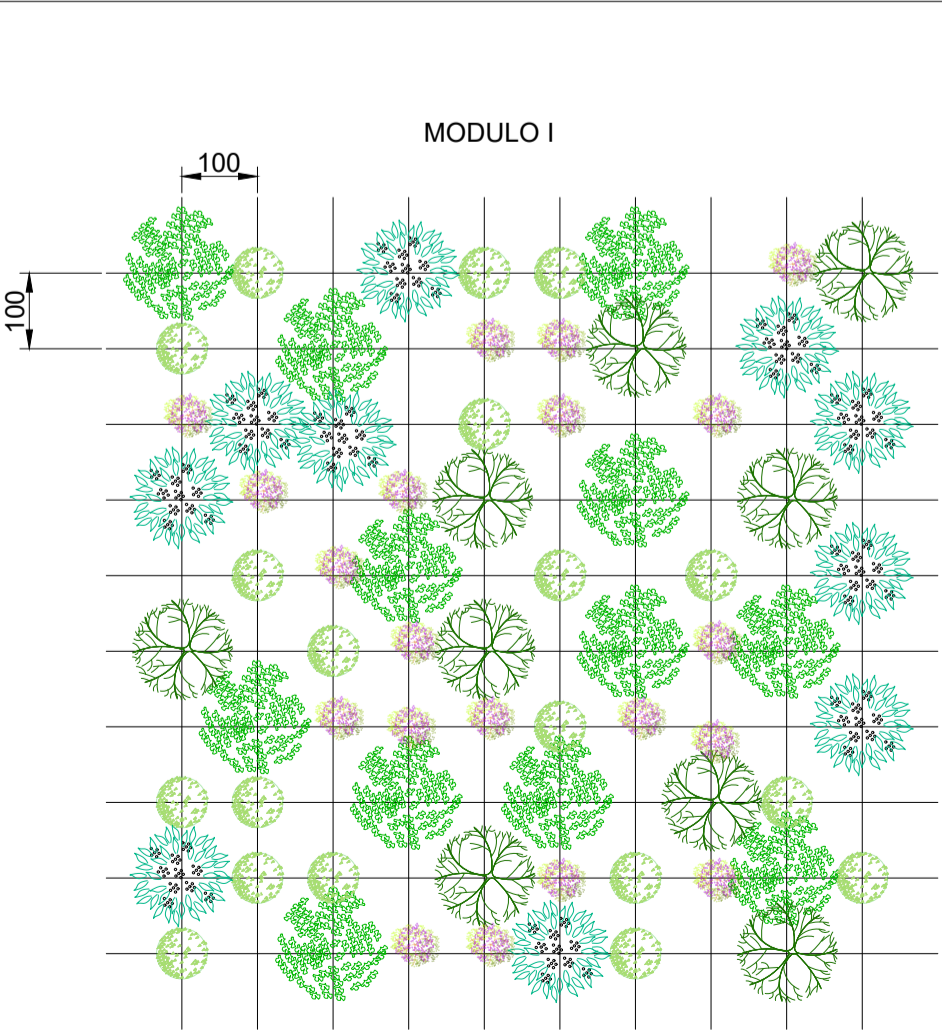
ATLANTE
MANDANTI

PROGETTAZIONE:

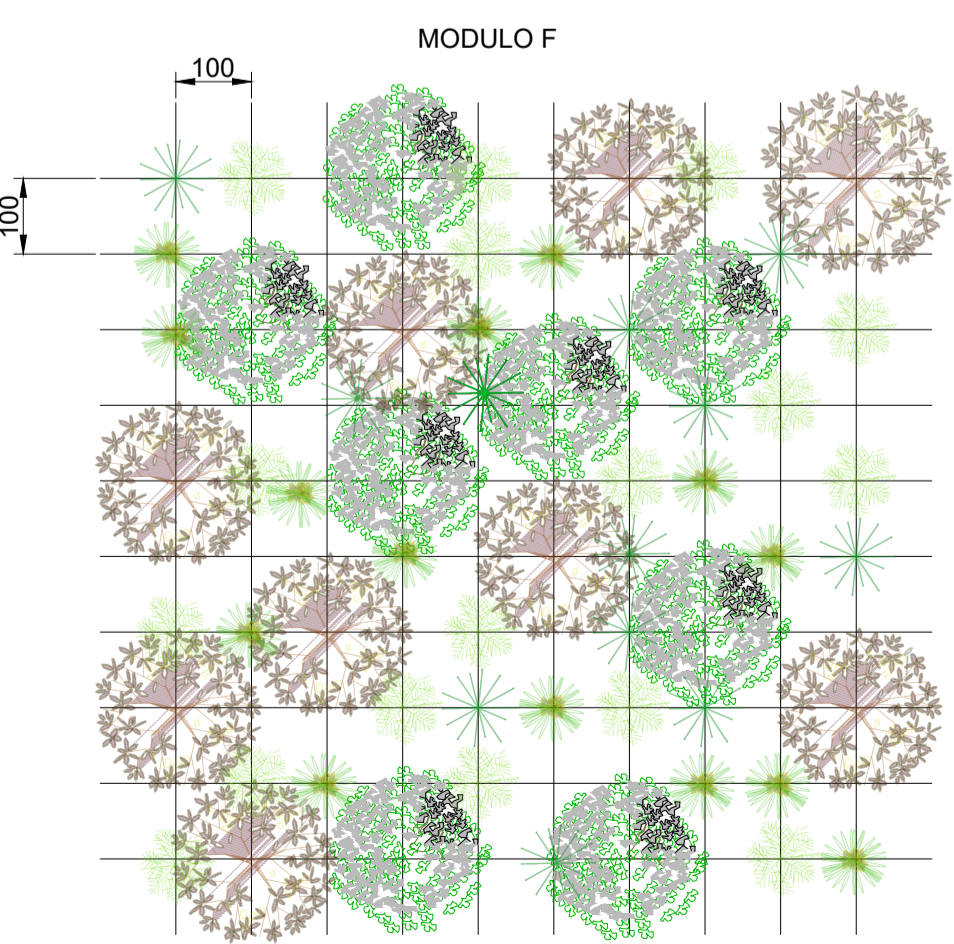
MANDATARIA **HUB** MANDANTI **HYpro**

PROGETTO ESECUTIVO

LINEA PESCARA - BARI
RADDOPPIO DELLA TRATTA FERROVIARIA TERMOLI - LESINA
LOTTO 2 e 3: RADDOPPIO TERMOLI - RIPALTA



TIPOLOGIE di IMPIANTO	CARATTERISTICHE delle PIANTE			SPECIE UTILIZZATE			SESTO di IMPIANTO		
	Alberi	Arbusti	Arboree	Arbustive	Erbacee	Alberi	Arbusti		
Mod. F Rafforzamento delle aree umide	-	h min - max 0.4 m - 0.8 m età min. 2 anni	-	<ul style="list-style-type: none"> Juncus effusus Ins pseudocorus Carex pendula 	<ul style="list-style-type: none"> Sambucus nigra Euonymus europaeus 	<ul style="list-style-type: none"> Festuca rubra Festuca pratensis Festuca ovina Lotus corniculatus Poa pratensis 	<ul style="list-style-type: none"> Potentilla recta Trifolium campestre Vicia cracca 	-	n°1 arbusto ogni mq
Mod. I Interventi su aree dunali della L.S.	-	h min - max 0.4 m - 0.8 m età min. 2 anni	-	<ul style="list-style-type: none"> Juniperus oxycedrus Rosmarinus officinalis Rhamnus alaternus Cistus salvifolius 				-	n°1 arbusto ogni 1 mq



OPERE A VERDE DI MITIGAZIONE E COMPENSAZIONE AMBIENTALE
Interventi di mitigazione e compensazione ambientale. Linea storica Tav. 5/5

APPALTATORE DIRETTORE TECNICO Ing. G. Babini	PROGETTAZIONE DIRETTORE DELLA PROGETTAZIONE Ing. M. Facchini	SCALA: 1:5000
--	--	------------------

COMMESSA LOTTO FASE ENTE TIPO DOC. OPERA/DISCIPLINA PROGR. REV.

LI0B 02 E ZZ N5 IA0000 014 B

Revis.	Descrizione	Redatto	Data	Verificato	Data	Approvato	Data	Autorizzato Data
A	Emissione Esecutiva	E. Musacchio	Dicembre 2022	R. Cardullo	Dicembre 2022	V. Secchi	Dicembre 2022	
B	Revisione	E. Musacchio	Luglio 2023	R. Cardullo	Luglio 2023	V. Secchi	Luglio 2023	M. Facchini Luglio 2023

File: LI0B02EZZN5IA0000014B.DWG n. Elab.: