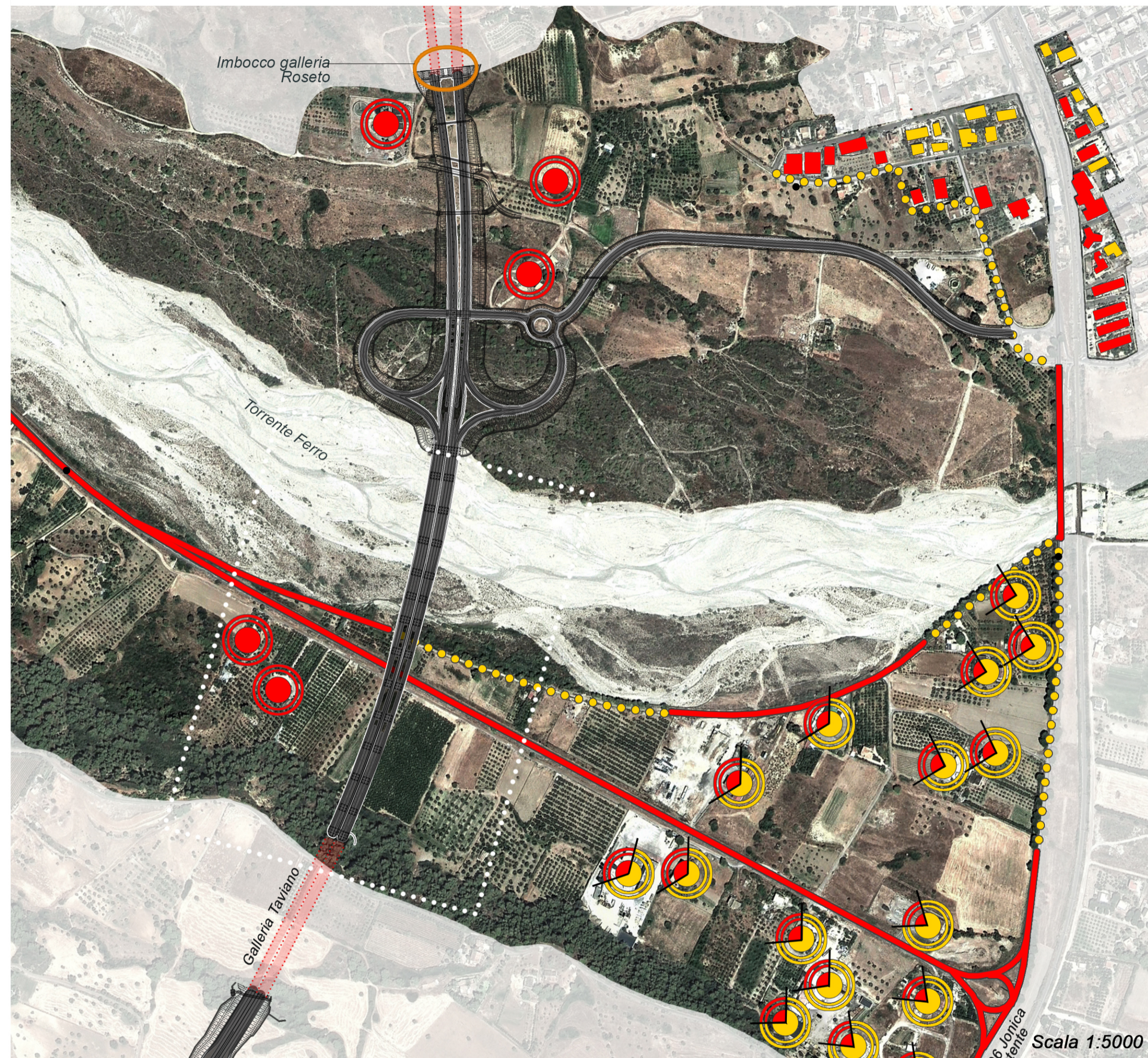


ANALISI DELLA VISIBILITÀ E GRADO PERCEPIBILITÀ DELLE OPERE D'ARTE



LEGENDA

ELEMENTI AREALI E LINEARI

Percezione totale dell'opera d'arte

Percezione parziale dell'opera d'arte (morfologia, flora, elementi atropici)

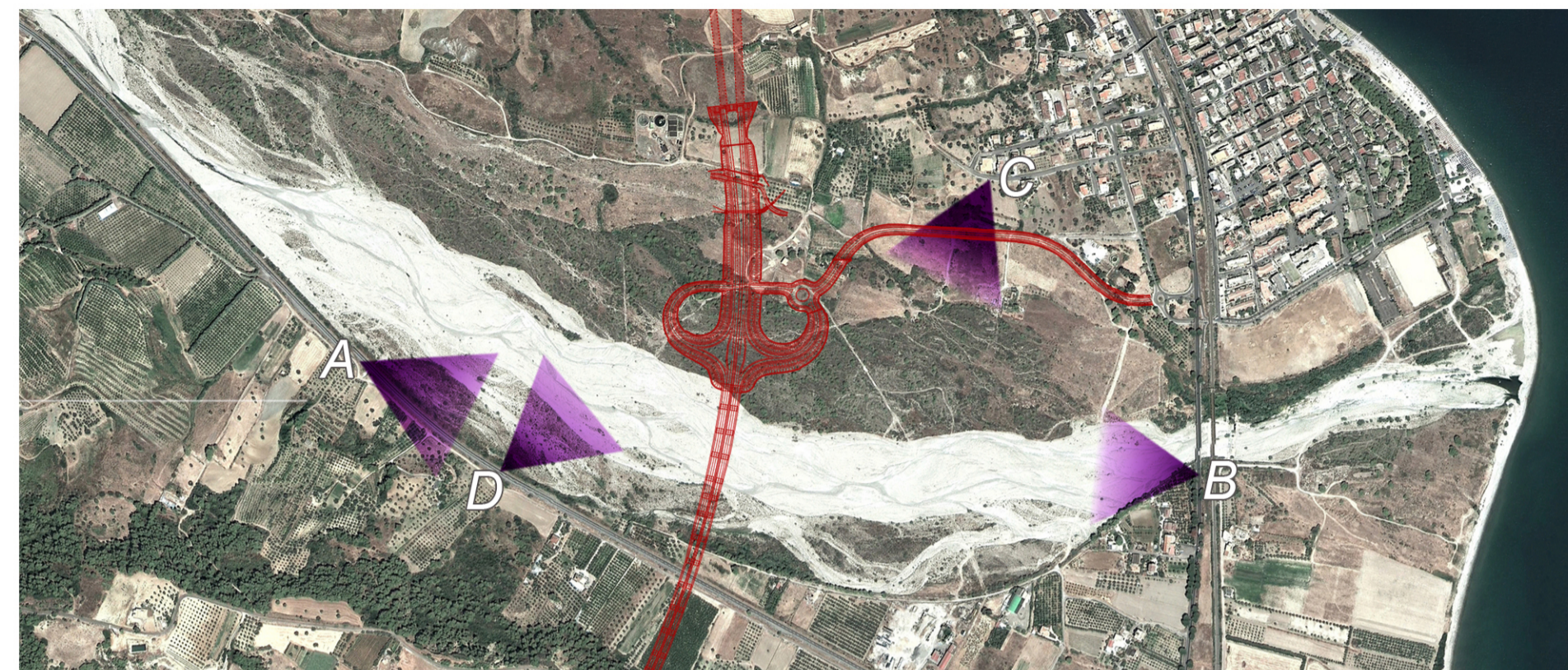
Tratto della SS 106 Jonica interessato dall'analisi

ELEMENTI PUNTUALI

Percezione totale dell'opera d'arte

Percezione parziale dell'opera d'arte (morfologia, flora, elementi atropici)

CONI OTTICI - PUNTI DI PRESA FOTOSIMULAZIONI



Coni visivi  
Punti di presa fotosimulazione

Dall'analisi percettiva del paesaggio circostante, l'opera d'arte analizzata (viadotto Ferro, svincolo Roseto, Galleria Roseto I) per la morfologia del territorio, risulta essere visibile dalle strade che interessano la stessa porzione di paesaggio, come i tratti liberi da vegetazione della SS 106 Jonica esistente e le mulattiere e strade secondarie prossime al Torrente Ferro. Sono pochi gli edifici dai quali si percepisce pienamente l'opera in quanto la maggior parte di quelli presenti in questa porzione di territorio hanno la vista verso il torrente filtrata da vegetazione arborea sparsa, da filari arborei e da coltivi. Pertanto i punti di presa delle fotosimulazioni ricadono nei punti dove l'opera d'arte analizzata è maggiormente visibile.

Il punto di presa "A" orientato verso est, è situato sulla SS 481 che costeggia il torrente Ferro. Da questa strada è visibile sia il viadotto che lo svincolo, mentre la galleria è nascosta dalla macchia arborea sulla collina.

Il punto di presa "B" orientato verso l'entroterra ed il torrente, è situato subito prima del Ponte Ferro della SS 106 Jonica esistente in uno dei punti in cui l'opera d'arte è maggiormente visibile.

Il punto di presa "C" orientato verso sud è invece situato su una strada secondaria a ridosso dell'abitato. Da qui per la lontananza e per la presenza di ulivi sparsi e vegetazione a macchie, la vista dell'opera d'arte risulta parziale e filtrata.

Il punto di presa "D" è situato sulla SS 481 che costeggia il torrente Ferro. E' orientato verso nord-est ad inquadrare il nuovo svincolo di Roseto.



**DG 41/08**  
LAVORI DI COSTRUZIONE DEL 3° MEGALOTTO DELLA S.S. 106 JONICA - CAT. B - DALL'INNESTO CON LA S.S. 534 (km 365+150) A ROSETO CAPO SPULICO (km 400+000)  
**PROGETTO DEFINITIVO**

**RICHIESTE DELLA COMMISSIONE TECNICA VIA (CTVA-00\_2014-0001290)**  
Integrazione n.21 - ALLEGATI

**CONTRAENTE GENERALE:**  
Società di Progetto  
**SIRJO S.C.p.A.**  
Presidente:  
Ing. Pietro Mario Gianvecchio

PROGETTAZIONE :

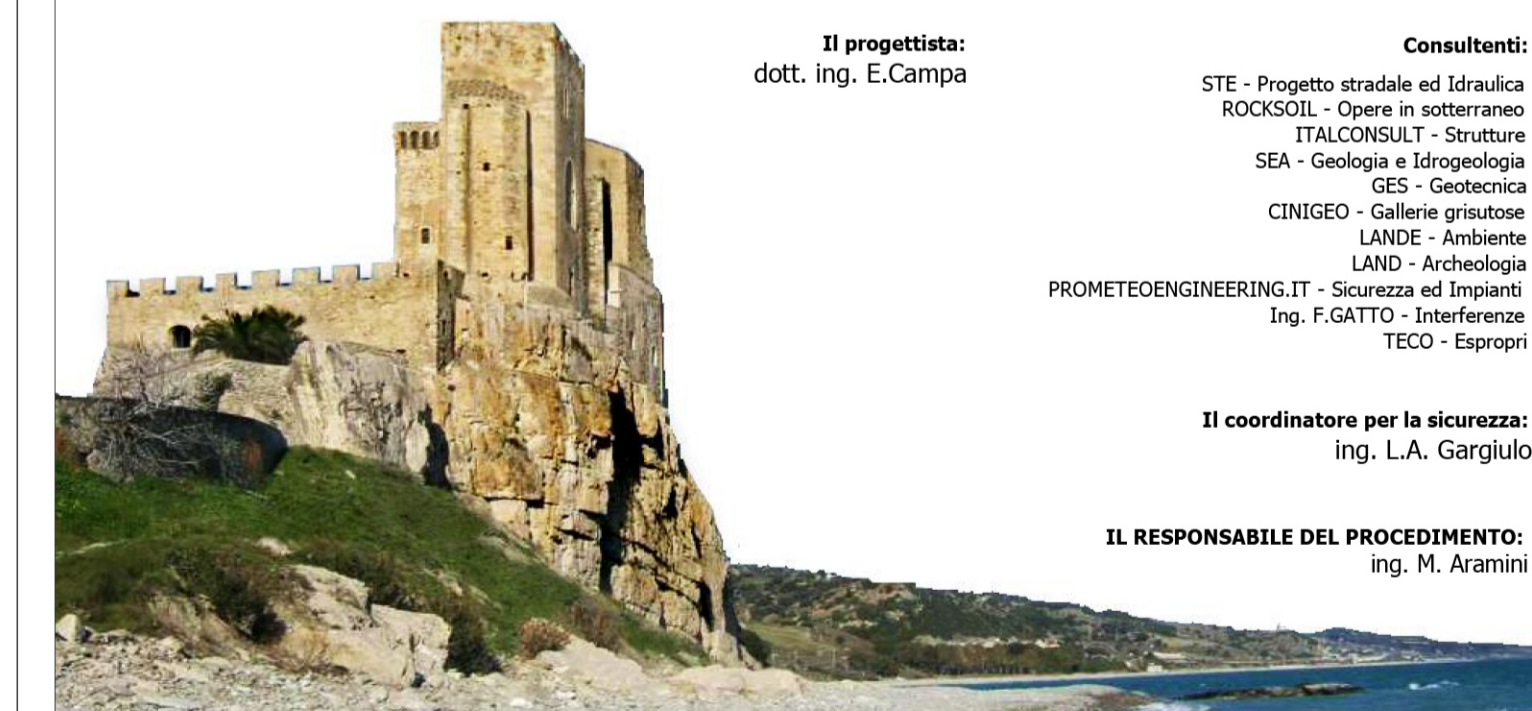


Il progettista:  
dott. ing. E.Campa

**Consultanti:**  
STE - Progetto stradale ed Idraulica  
ROCKSOIL - Opere in sotterraneo  
ITALCONSULT - Strutture  
SEA - Geologia e Idrogeologia  
GES - Geotecnica  
CINIGEO - Gallerie gresuose  
LANDE - Ambiente  
LAND - Archeologia  
PROMETEOENGINEERING.IT - Sicurezza ed Impianti  
Ing. F.GATTO - Interferenze  
TECO - Espropri

Il coordinatore per la sicurezza:  
ing. L.A. Gargiulo

IL RESPONSABILE DEL PROCEDIMENTO:  
ing. M. Aramini



**ALLEGATO I 21-e23**  
**ANALISI PAESAGGISTICO PERCETTIVA**  
Viadotto Ferro - Tavola 2/3

Analisi grado di percettibilità