

COMMITTENTE:



DIREZIONE INVESTIMENTI  
DIREZIONE PROGRAMMI INVESTIMENTI  
DIRETTRICE SUD - PROGETTO ADRIATICA

DIREZIONE LAVORI:



APPALTATORE:

Mandataria



Mandanti



PROGETTAZIONE:

MANDATARIA



MANDANTI



PROGETTO ESECUTIVO

LINEA PESCARA - BARI  
RADDOPPIO DELLA TRATTA FERROVIARIA TERMOLI - LESINA  
LOTTI 2 e 3 - RADDOPPIO TERMOLI - RIPALTA

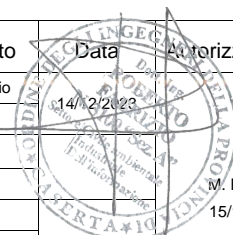
Fotorendering realistici per il recepimento della prescrizione del MIBACT Parere n. 8913 del 18.03.2021 - Prescrizione n.47

L'Appaltatore Ing. Gianguido Babini	A.A.D'AGOSTINO COSTRUZIONI GENERALI S.r.l. Il Direttore Tecnico (Ing. Gianguido Babini)	I progettisti (il Direttore della progettazione) Ing. Massimo Facchini
Data	firma	Data 15/12/2023



COMMESSA	LOTTO	FASE	ENTE	TIPO DOC	OPERA / DISCIPLINA	PROGR	REV	SCALA
L I O B	0 2	E	Z Z	R H	F V 0 1 0 0	0 0 3	A	---

Rev.	Descrizione	Redatto	Data	Verificato	Data	Approvato	Data	Aut. autorizzato/Data
A	Prima emissione	L. Facchini	13/12/2023	D. Fimmano	13/12/2023	R. Fabrizio	14/12/2023	M. Facchini 15/12/2023



<p>MANDATARIA</p>  <p>CONDIZIONE STABILE SOCIETÀ CONSORTILE A R.L.</p> <p>MANDANTI</p> 	<p><b>LINEA PESCARA – BARI</b></p> <p><b>RADDOPPIO DELLA TRATTA FERROVIARIA TERMOLI-LESINA</b></p> <p><b>LOTTO 2 e 3 – RADDOPPIO TERMOLI - RIPALTA</b></p>										
<p><b>Fotorendering realistici per il recepimento della prescrizione del MIBACT Parere n. 8913 del 18.03.2021 - Prescrizione n.47</b></p>	COMMESSA	LOTTO	FASE	ENTE	TIPO DOC	OPERA 7 DISCIPLINA			PROGR	REV	FOGLIO
	<b>LI0B</b>	<b>02</b>	<b>E</b>	<b>ZZ</b>	<b>RH</b>	<b>FV</b>	<b>01</b>	<b>00</b>	<b>003</b>	<b>A</b>	<b>1</b>

**INDICE**

**1.. PREMESSA .....2**

**2.. FOTORENDERING REALISTICI .....3**

<p>MANDATARIA</p>  <p>MANDANTI</p> 	<p><b>LINEA PESCARA – BARI</b></p> <p><b>RADDOPPIO DELLA TRATTA FERROVIARIA TERMOLI-LESINA</b></p> <p><b>LOTTO 2 e 3 – RADDOPPIO TERMOLI - RIPALTA</b></p>										
<p><b>Fotorendering realistici per il recepimento della prescrizione del MIBACT Parere n. 8913 del 18.03.2021 - Prescrizione n.47</b></p>	COMMESSA	LOTTO	FASE	ENTE	TIPO DOC	OPERA 7 DISCIPLINA			PROGR	REV	FOGLIO
	<b>LI0B</b>	<b>02</b>	<b>E</b>	<b>ZZ</b>	<b>RH</b>	<b>FV</b>	<b>01</b>	<b>00</b>	<b>003</b>	<b>A</b>	<b>2</b>

## 1. PREMESSA

Il presente elaborato è da considerarsi un'appendice degli elaborati grafici di progetto della *Fermata di Campomarino*. I fotorendering realistici consentono di visualizzare la qualità architettonica dell'opera, i materiali utilizzati e l'inserimento paesaggistico dell'intervento.

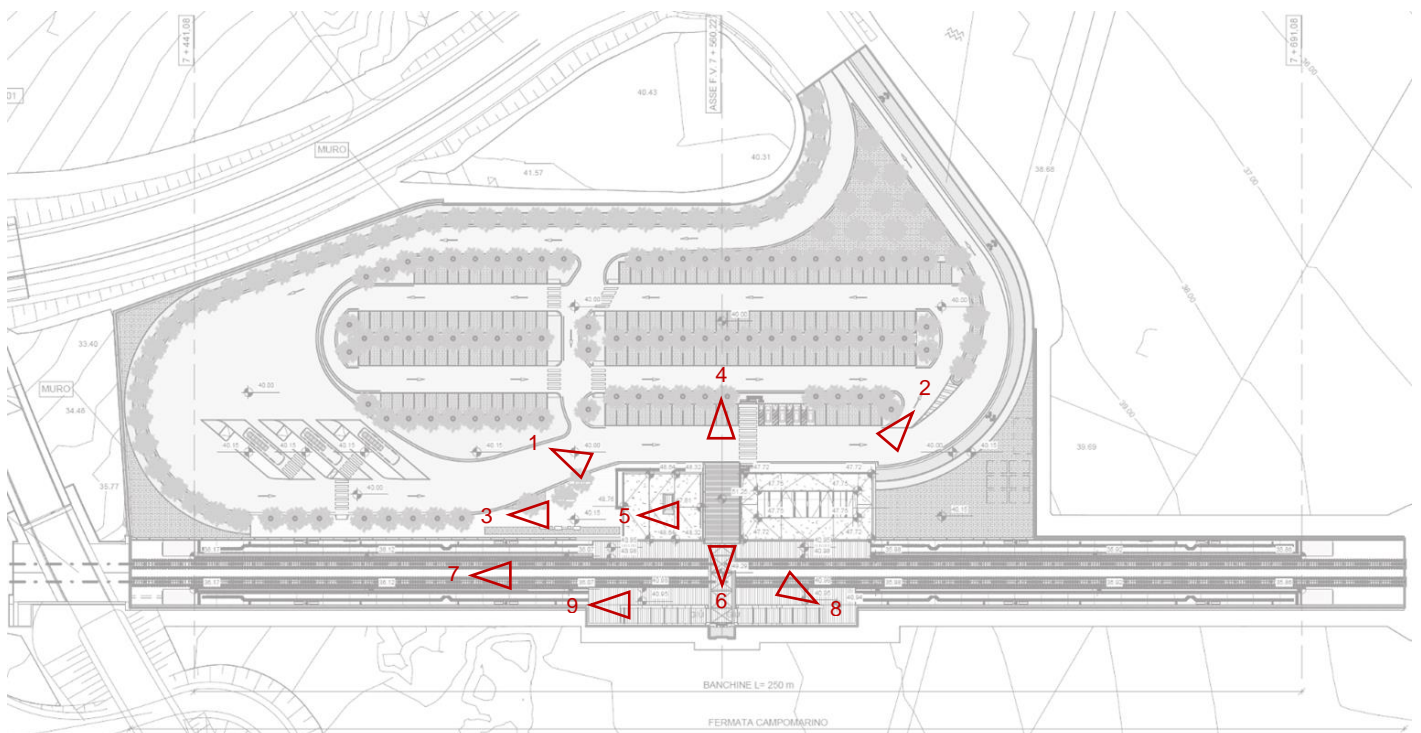
**Fotorendering realistici per il recepimento  
della prescrizione del MIBACT Parere n.  
8913 del 18.03.2021 - Prescrizione n.47**

COMMESSA	LOTTO	FASE	ENTE	TIPO DOC	OPERA 7 DISCIPLINA			PROGR	REV	FOGLIO
<b>LI0B</b>	<b>02</b>	<b>E</b>	<b>ZZRH</b>	<b>FV</b>	<b>01</b>	<b>00</b>	<b>003</b>	<b>A</b>	<b>3</b>	

## 2. FOTORENDERING REALISTICI



*Foto inserimento – Vista dall'alto*



*Planimetria di progetto con coni ottici*

**Fotorendering realistici per il recepimento  
della prescrizione del MIBACT Parere n.  
8913 del 18.03.2021 - Prescrizione n.47**

COMMESSA	LOTTO	FASE	ENTE	TIPO DOC	OPERA 7 DISCIPLINA			PROGR	REV	FOGLIO
<b>LI0B</b>	<b>02</b>	<b>E</b>	<b>ZZRH</b>	<b>FV</b>	<b>01</b>	<b>00</b>	<b>003</b>	<b>A</b>	<b>4</b>	



*Fotorendering realistico 1 – Fermata Campomarino lato ingresso*



*Fotorendering realistico 2 – Fermata Campomarino lato fabbricato servizi*

**Fotorendering realistici per il recepimento  
della prescrizione del MIBACT Parere n.  
8913 del 18.03.2021 - Prescrizione n.47**

COMMESSA	LOTTO	FASE	ENTE	TIPO DOC	OPERA 7 DISCIPLINA			PROGR	REV	FOGLIO
<b>LI0B</b>	<b>02</b>	<b>E</b>	<b>ZZRH</b>	<b>FV</b>	<b>01</b>	<b>00</b>	<b>003</b>	<b>A</b>	<b>5</b>	



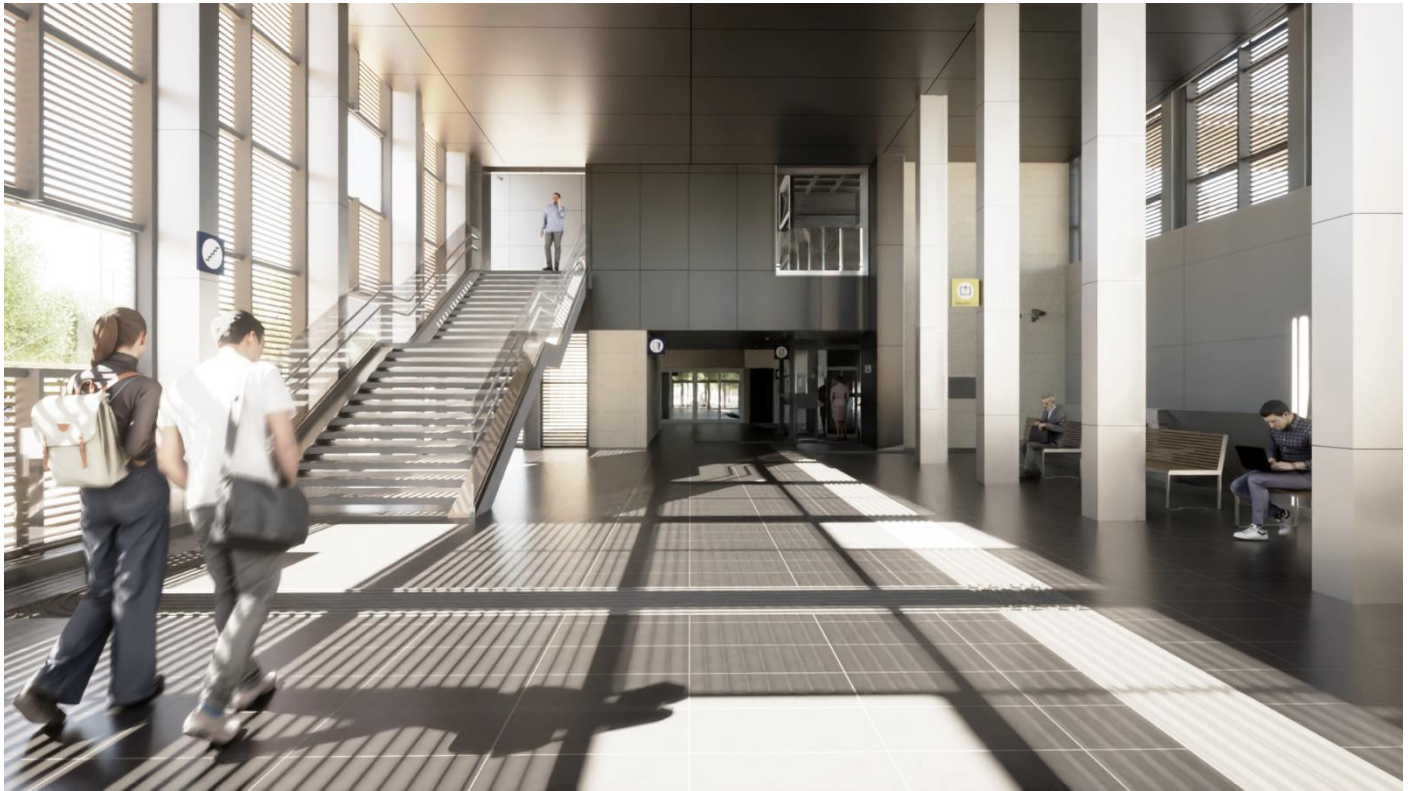
*Fotorendering realistico 3 – Area esterna ingresso*



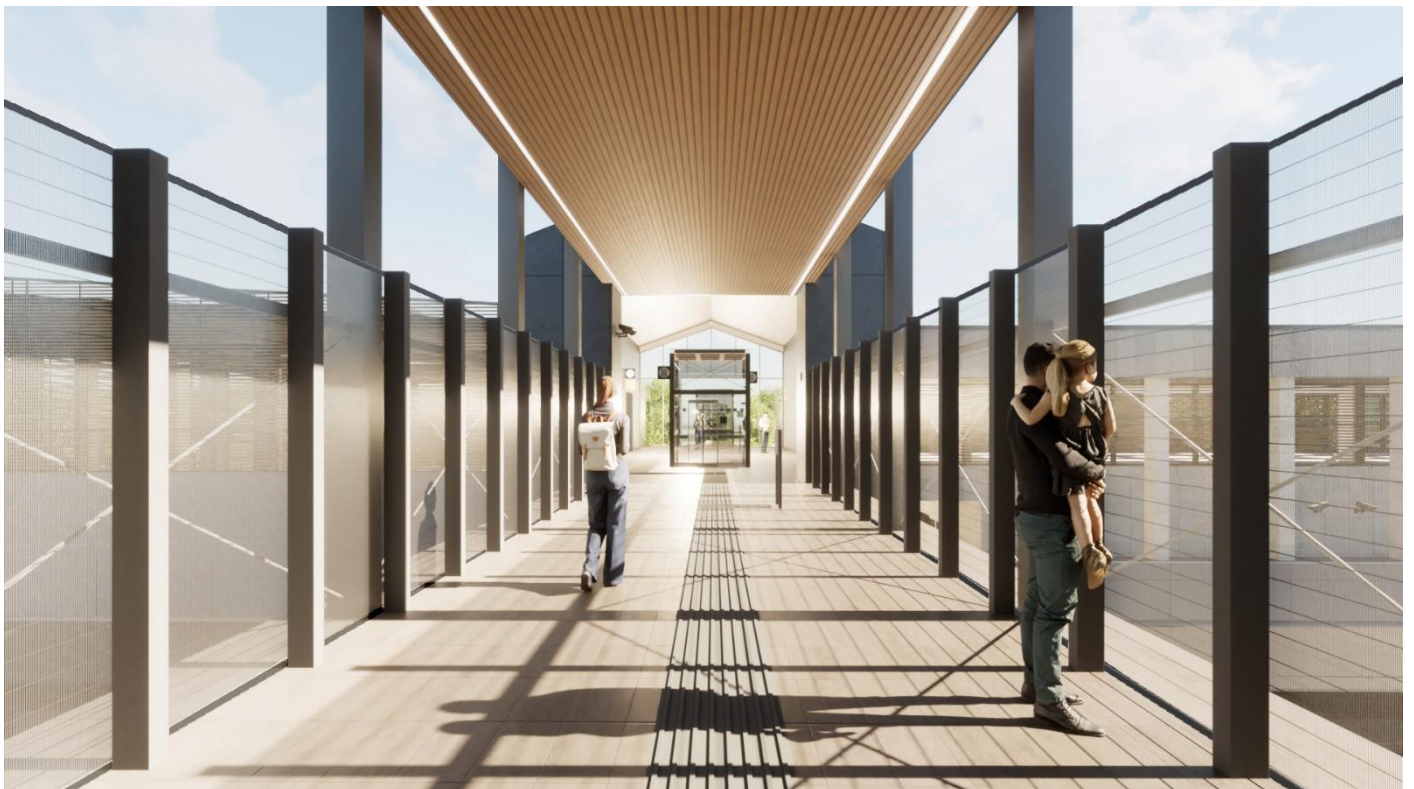
*Fotorendering realistico 4 – Testata passerella pedonale*

**Fotorendering realistici per il recepimento  
della prescrizione del MIBACT Parere n.  
8913 del 18.03.2021 - Prescrizione n.47**

COMMESSA	LOTTO	FASE	ENTE	TIPO DOC	OPERA 7 DISCIPLINA			PROGR	REV	FOGLIO
<b>LI0B</b>	<b>02</b>	<b>E</b>	<b>ZZ</b>	<b>RH</b>	<b>FV</b>	<b>01</b>	<b>00</b>	<b>003</b>	<b>A</b>	<b>6</b>



*Fotorendering realistico 5 – Atrio*



*Fotorendering realistico 6 – Passerella pedonale*

**Fotorendering realistici per il recepimento  
della prescrizione del MIBACT Parere n.  
8913 del 18.03.2021 - Prescrizione n.47**

COMMESSA	LOTTO	FASE	ENTE	TIPO DOC	OPERA 7 DISCIPLINA			PROGR	REV	FOGLIO
<b>LI0B</b>	<b>02</b>	<b>E</b>	<b>ZZRH</b>	<b>FV</b>	<b>01</b>	<b>00</b>	<b>003</b>	<b>A</b>	<b>7</b>	



*Fotorendering realistico 7 – Banchine*



*Fotorendering realistico 8 – Banchine*



**LINEA PESCARA – BARI**

**RADDOPPIO DELLA TRATTA FERROVIARIA TERMOLI-LESINA  
LOTTO 2 e 3 – RADDOPPIO TERMOLI - RIPALTA**

**Fotorendering realistici per il recepimento  
della prescrizione del MIBACT Parere n.  
8913 del 18.03.2021 - Prescrizione n.47**

COMMESSA	LOTTO	FASE	ENTE	TIPO DOC	OPERA 7 DISCIPLINA			PROGR	REV	FOGLIO
<b>LI0B</b>	<b>02</b>	<b>E</b>	<b>ZZRH</b>	<b>FV</b>	<b>01</b>	<b>00</b>	<b>003</b>	<b>A</b>	<b>8</b>	



*Fotorendering realistico 9 – Banchine*