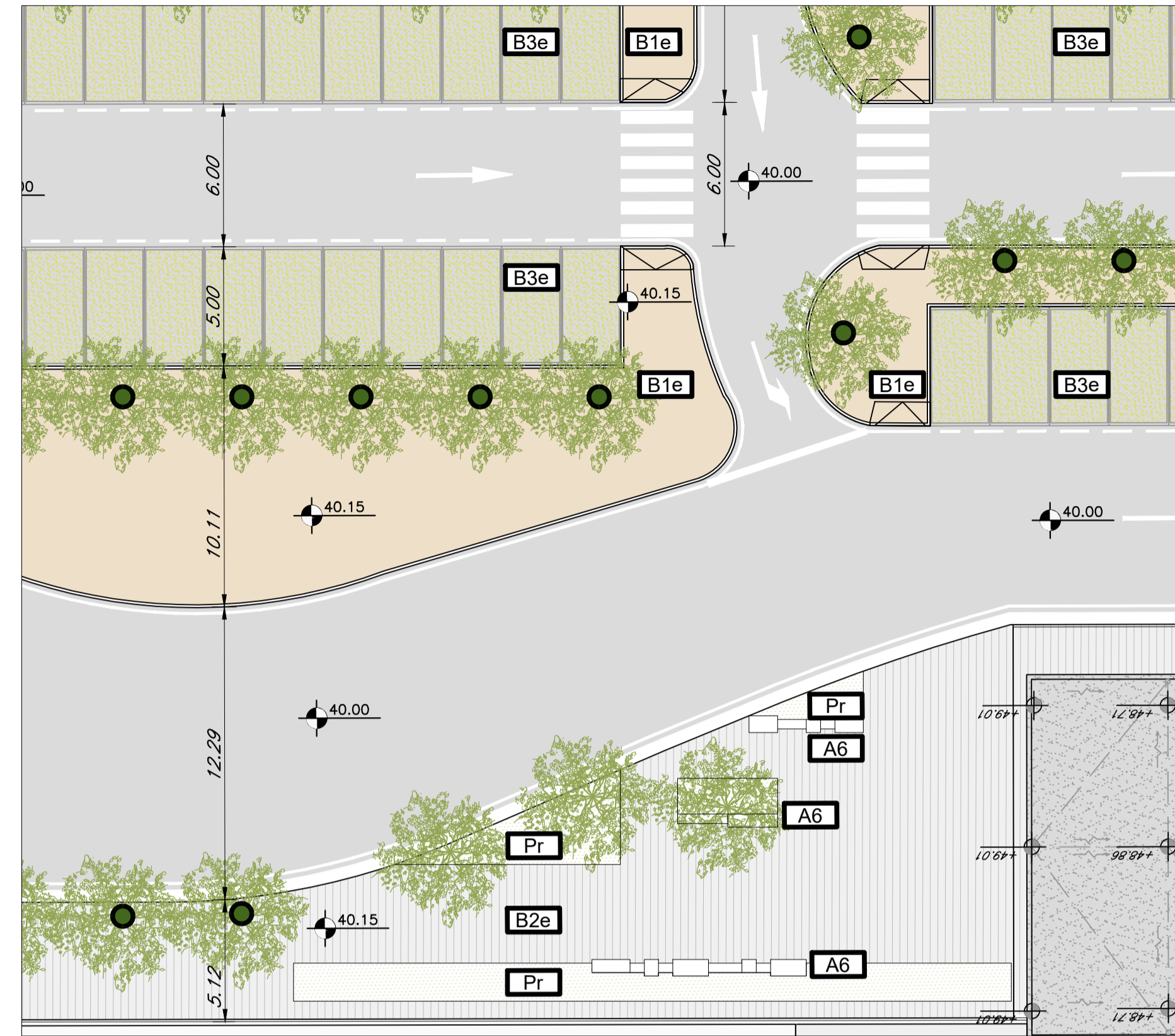
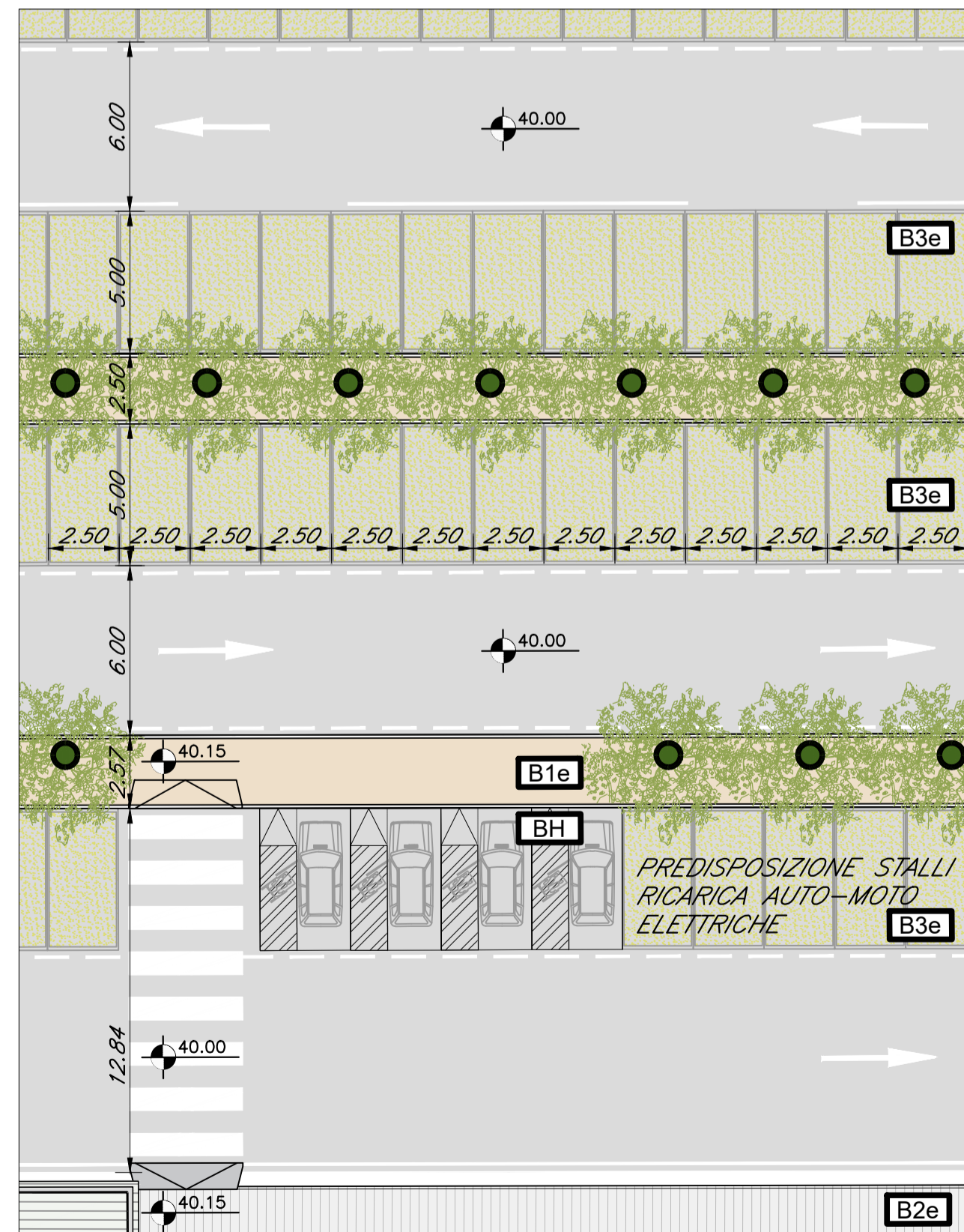


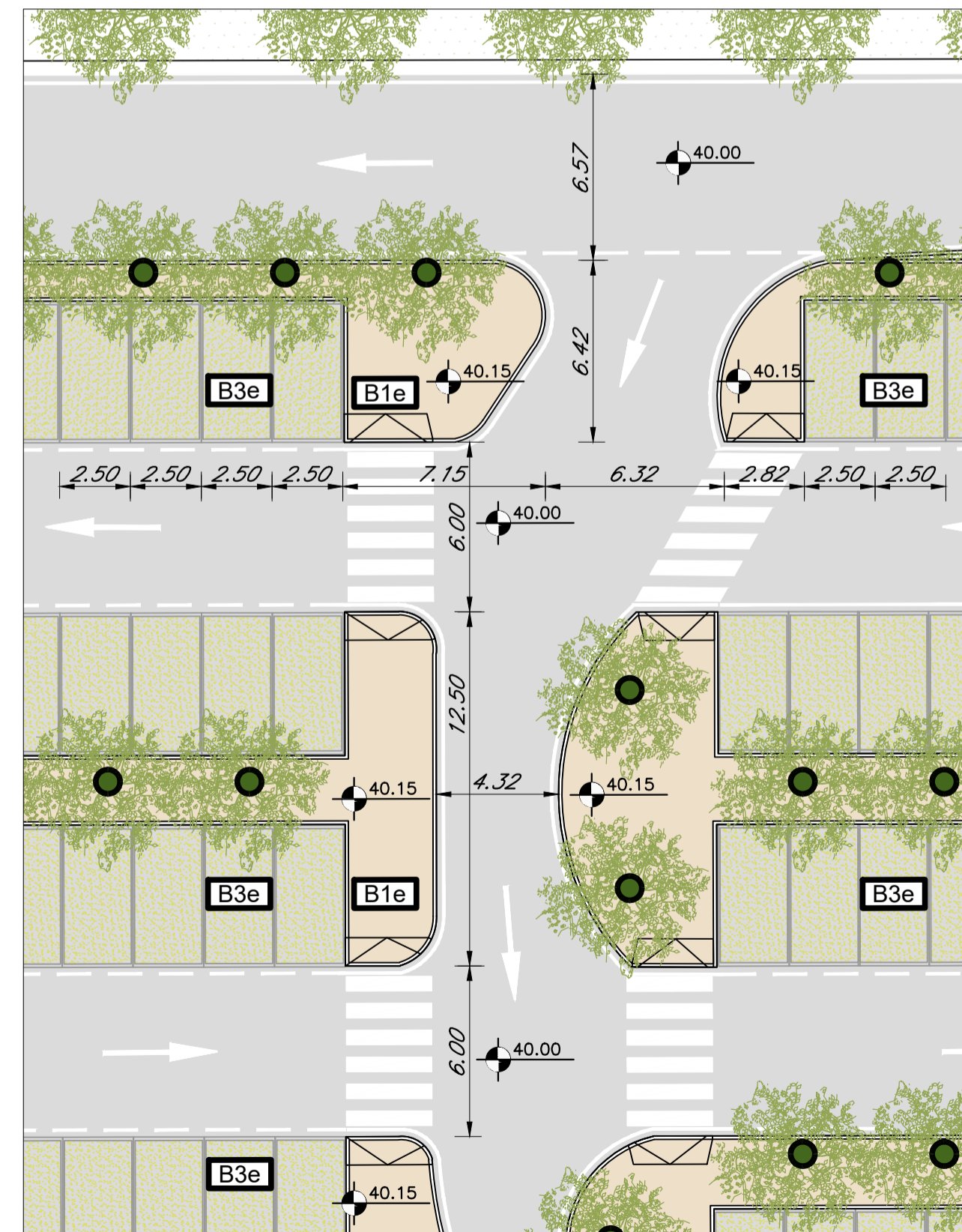
Stralcio 1



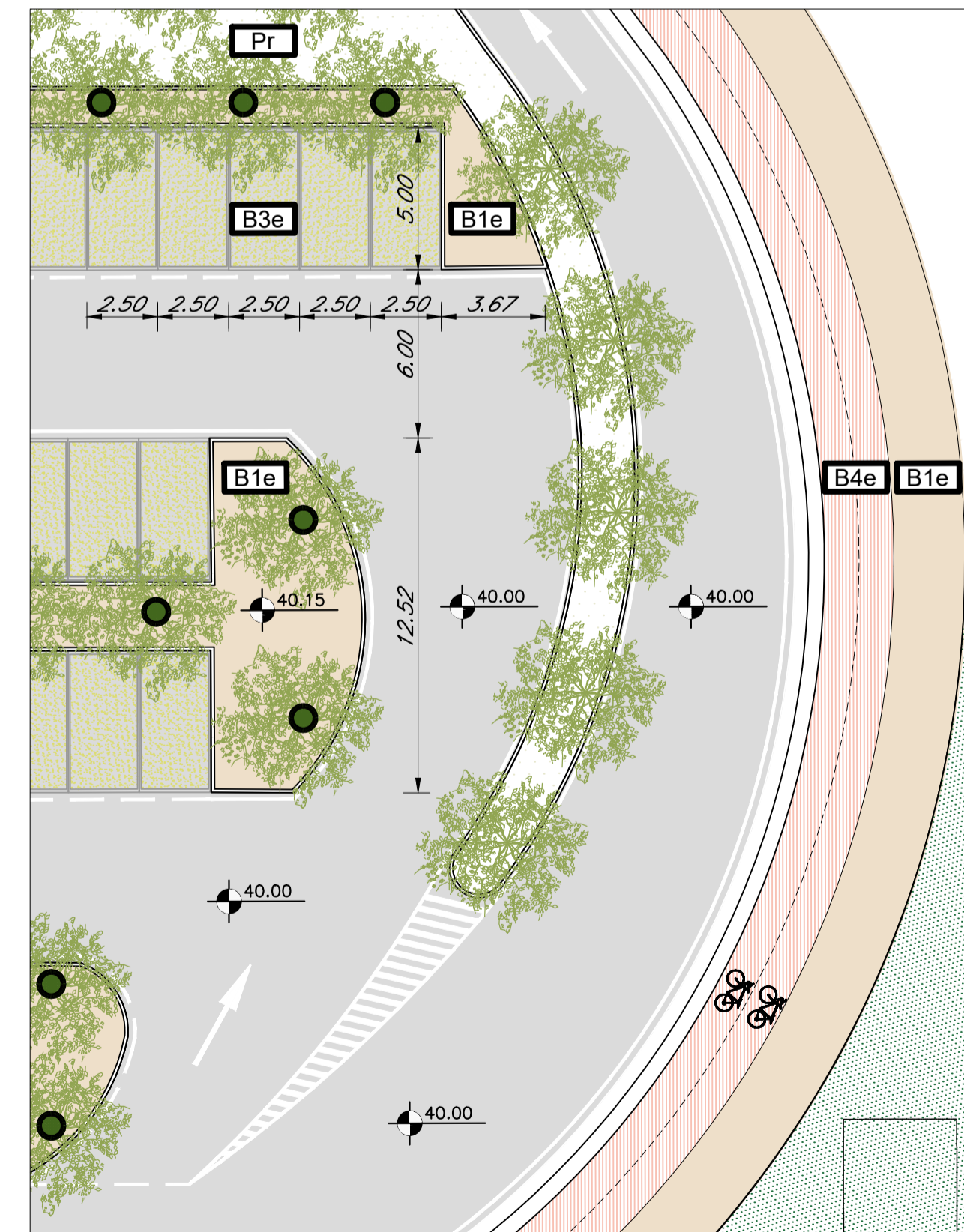
Stralcio 2



Stralcio 3

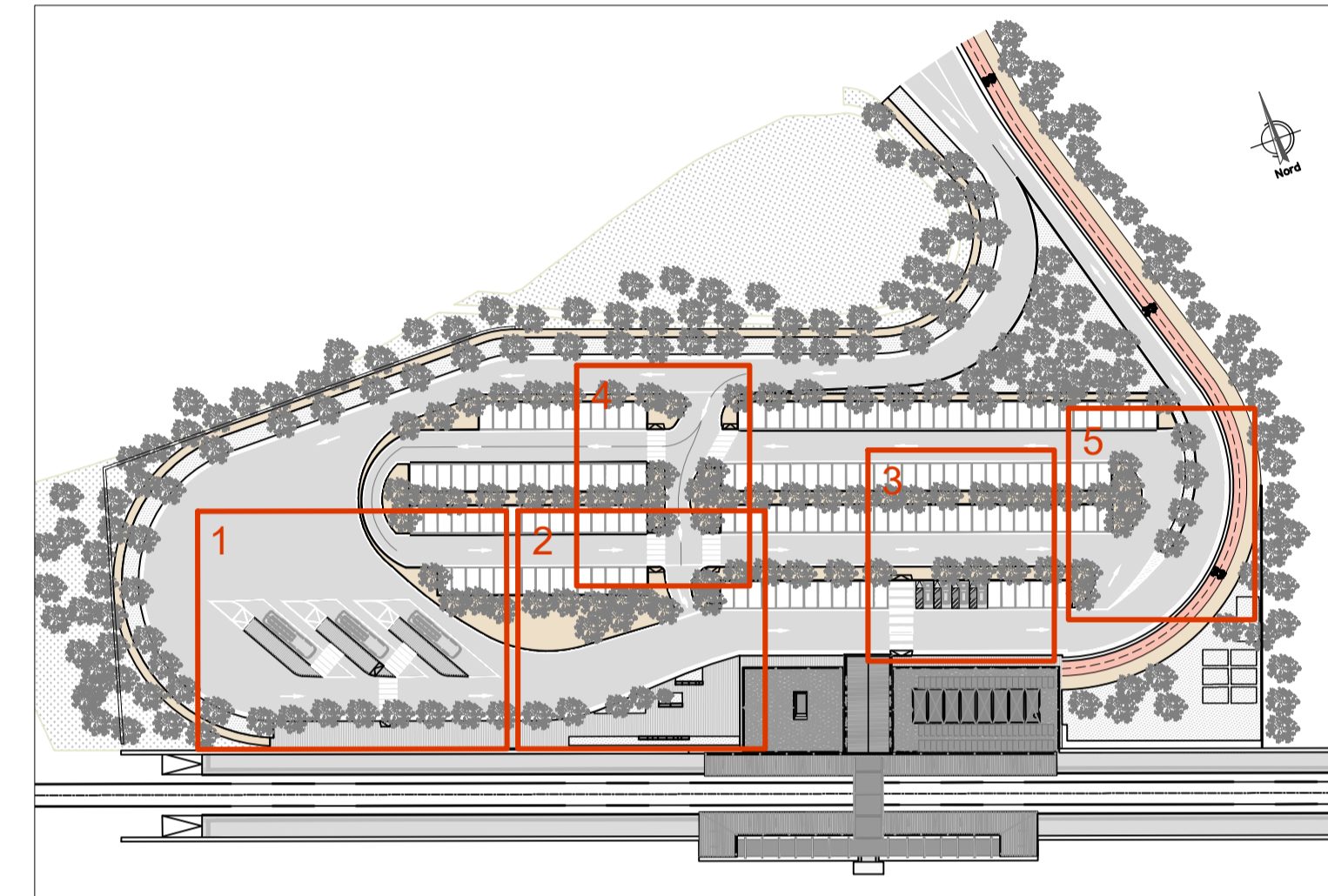


Stralcio 4



Stralcio 5

TABELLA FINITURE				
h	v	h - ALTEZZA NETTA AMBIENTE	mq	SUPERFICIE
B	S	B - FINITURA PAVIMENTO V - FINITURA PARETI S - FINITURA SOFFITTO	Xn	CODICE LEGENDA
		B	H	B - LARGHEZZA INFISSO H - ALTEZZA INFISSO T - TIPO INFISSO
CORDOLI				
L1e	Cordolo marciapiede in pietra da taglio dim. cm10x25			
L2e	Cordolo prefabbricato in c.a.v. delle dimensioni di progetto			
ARREDI				
A1	Panca lineare in conglomerato cementizio con superficie sabbata e liscia sulla parte della seduta.			
A2	Cestino portarifiuti in acciaio zincato e verniciato a tre contenitori su sostegno tubolare.			
A3	Panchina ergonomica in acciaio inox completa di fianchi e braccioli intermedi. Dimensioni 220x70 cm			
A4	Portabiciclette in acciaio zincato a caldo e verniciato RAL, con tubi bloccaruota curvati, 4 posti.			
A5	Panchina da tre posti in legno duro trattato e struttura in acciaio zincato dim. 69x191 cm.			
SISTEMAZIONI ESTERNE				
B1e	Fornitura e posa in opera di un sistema stabilizzante in polvere fibrorinforzato per viali, piste ciclabili e aree di sosta. Spessore 15cm.			
B2e	Pavimentazione per esterni in pietra ricostituita di dimensioni 400x600 mm e spessore da 38 mm. Come da elaborati progettuali.			
B3e	Pavimentazione drenante in masselli autobloccanti di cls cavi con terreno vegetale			
B4e	Pavimentazione pista ciclabile			
BH	Scivolo per disabili			
Pr	Formazione e semina prato con miscuglio di semi selezionati su zolla di terreno vegetale			
A1	Formazione e messa a dimora di alberi a portamento piramidale o cespuglioso (es. leccio)			
A2	Formazione e messa a dimora di alberi (es. Pino, Populus alba, Ulmus minor)			
A6	Panca in c.a. e legno			



COMMITTENTE: **RFI** RETE FERROVIARIA ITALIANA
GRUPPO FERROVIE DELLO STATO ITALIANE
DIREZIONE INVESTIMENTI
DIREZIONE PROGRAMMI INVESTIMENTI
DIRETTRICE SUD - PROGETTO ADRIATICA

DIREZIONE LAVORI: **ITALFERR** GRUPPO FERROVIE DELLO STATO ITALIANE

APPALTATORE: **AD AGOSTINO** COSTRUZIONI GENERALI S.p.A. MANDATARIA
ReseArch MANDANTI
ATLANTE

PROGETTAZIONE: MANDATARIA **HUB** MANDANTI **HYpro**

PROGETTO ESECUTIVO

LINEA PESCARA - BARI
RADDOPPIO DELLA TRATTA FERROVIARIA TERMOLI - LESINA
LOTTO 2 e 3: RADDOPPIO TERMOLI - RIPALTA

STAZIONI E FERMATE
FV01: Fermata di Campomarino
Stralcio planimetria sistemazioni esterne

APPALTATORE: A.D. AGOSTINO COSTRUZIONI GENERALI S.p.A. DIREZIONE TECNICA
PROGETTAZIONE: ING. FABRIZIO FABRIZIO DIRETTORE DELLA PRODUZIONE
SCALA: 1:200

COMMESSA LOTTO FASE ENTE TIPO DOC. OPERA/DISCIPLINA PROGR. REV.

LI0B 02 E ZZ P9 FV0100 001 B

Revis.	Descrizione	Redatto	Data	Verificato	Data	Approvato	Data	Autorizzato	Data
A	Emissione Esecutiva	L. Facchini	17/04/2023	D. Fimmano	19/04/2023	R. Fabrizio	21/04/2023		
B	Revisione per RDV LI0B-RV-0000020344	L. Facchini	11/08/2023	D. Fimmano	21/08/2023	R. Fabrizio	23/08/2023		

File: LI0B02EZZP9FV0100001B.DWG n. Elab.: