

ANALISI DELLA VISIBILITÀ E GRADO PERCEPIBILITÀ DELLE OPERE D'ARTE



LEGENDA

ELEMENTI AREALI E LINEARI

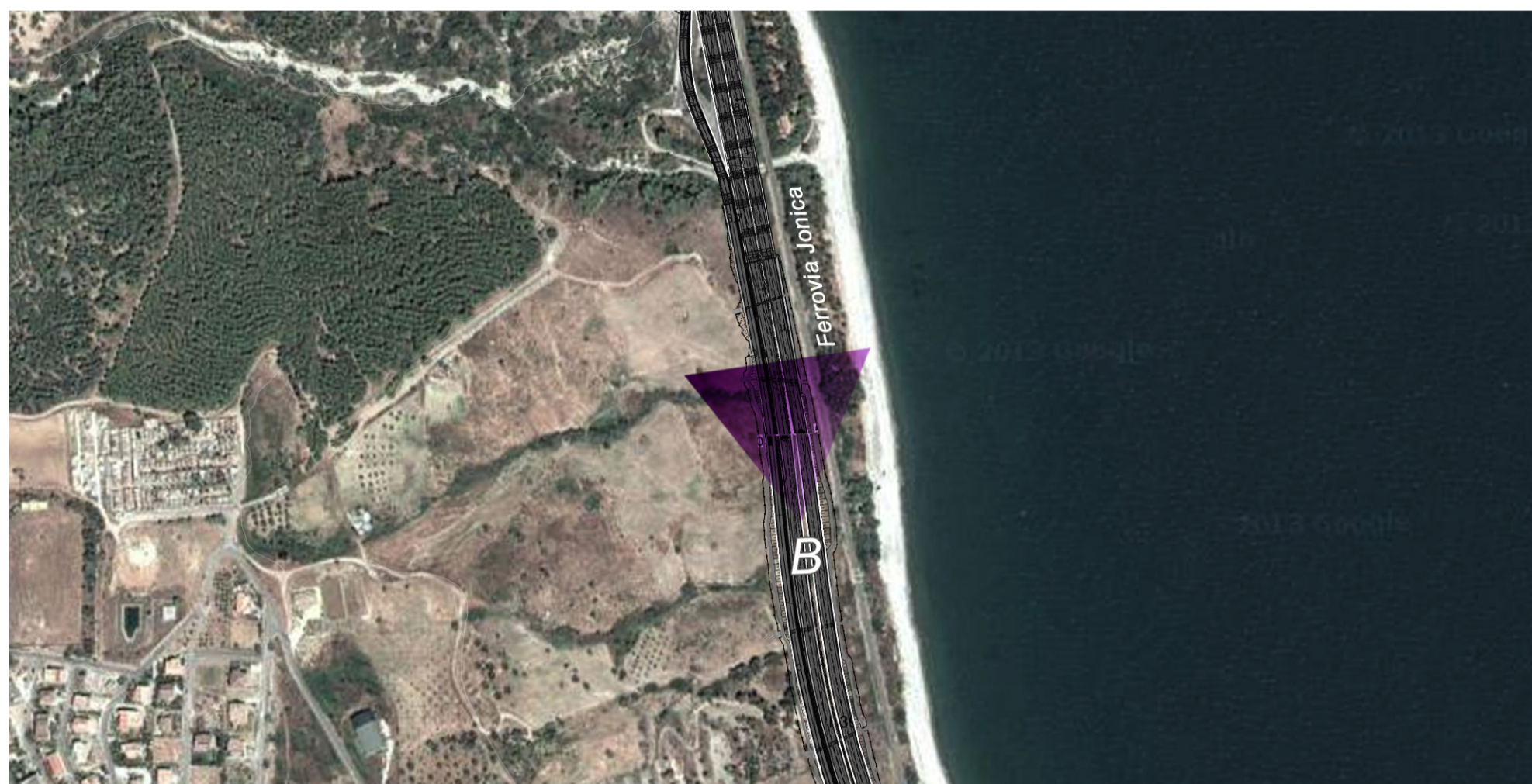


Tratto della SS 106 Jonica interessato dall'analisi

ELEMENTI PUNTUALI

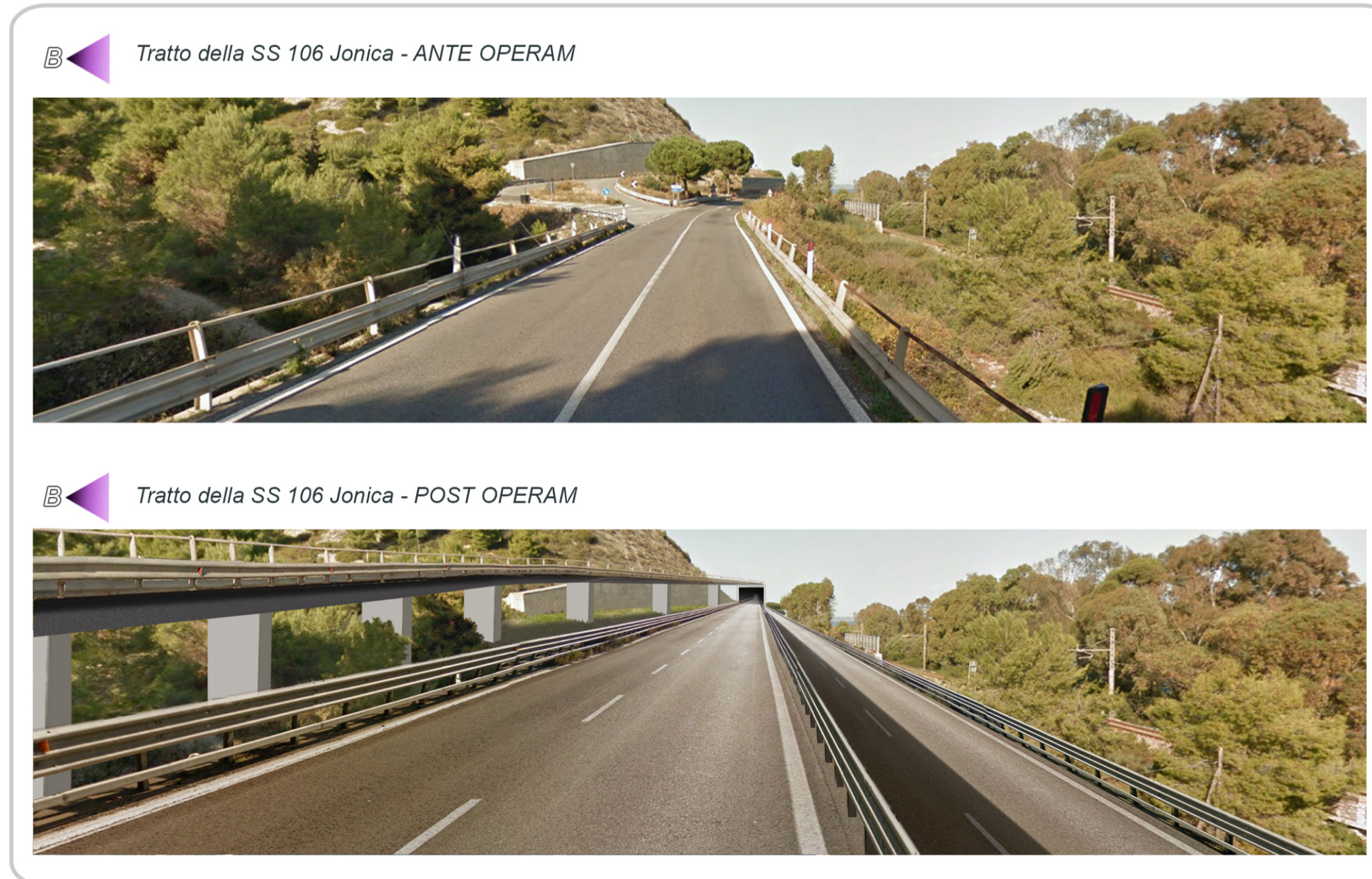


CONI OTTICI - PUNTI DI PRESA FOTOSIMULAZIONI



B Cono visivo - Punto di presa fotosimulazione

Dall'analisi percettiva del paesaggio circostante, l'opera d'arte analizzata (viadotto Annunziata) risulta essere visibile parzialmente dalla ferrovia che corre parallela ma a quota inferiore, mentre si percepisce totalmente dalle carreggiate dell'opera stessa che modifica il tratto della SS 106 Jonica esistente. Pertanto il punto di presa B della fotosimulazione è stato individuato sul tratto di statale esistente guardando verso nord.



**DG 41/08**  
LAVORI DI COSTRUZIONE DEL 3° MEGALOTTO DELLA S.S. 106 JONICA - CAT. B - DALL'INNESTO CON LA S.S. 534 (km 365+150) A ROSETO CAPO SPULICO (km 400+000)  
**PROGETTO DEFINITIVO**

**RICHIESTE DELLA COMMISSIONE TECNICA VIA (CTVA-00\_2014-0001290)**  
Integrazione n.21 - ALLEGATI

**CONTRAENTE GENERALE:**  
Società di Progetto  
**SIRJO S.C.p.A.**  
Presidente:  
Ing. Pietro Mario Gianvecchio

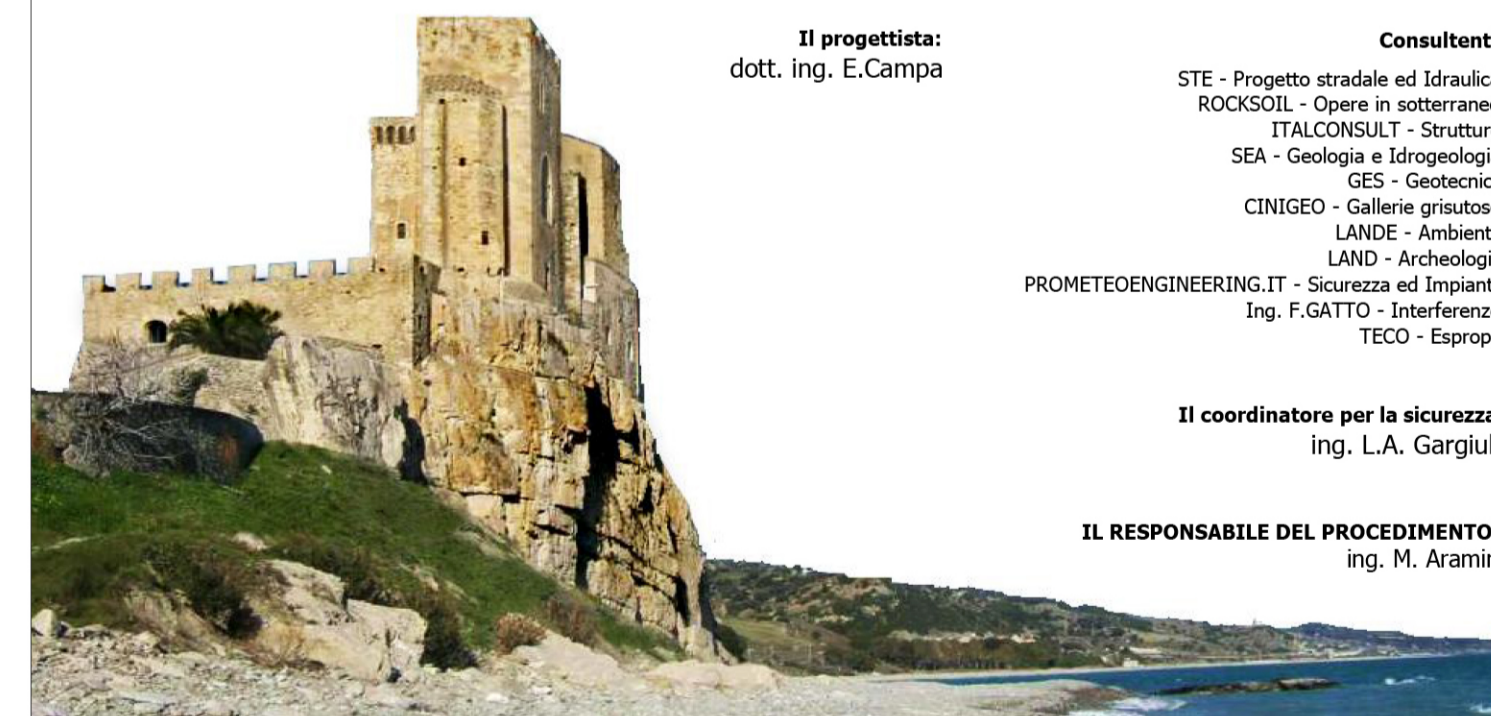


**Il progettista:**  
dott. ing. E.Campa

**Consultanti:**  
STE - Progetto stradale ed Idraulica  
ROCKSOIL - Opere in sotterraneo  
ITALCONSULT - Strutture  
SEA - Geologia e Idrogeologia  
GES - Geotecnica  
CINIGEO - Gallerie grisuose  
LANDE - Ambiente  
LAND - Archeologia  
PROMETEOENGINEERING.IT - Sicurezza ed Impianti  
Ing. F.GATTO - Interferenze  
TECO - Espropri

**Il coordinatore per la sicurezza:**  
ing. L.A. Gargiulo

**IL RESPONSABILE DEL PROCEDIMENTO:**  
ing. M. Aramini



**ALLEGATO I 21-e27**  
**ANALISI PAESAGGISTICO PERCETTIVA**  
**Opere retrostanti Castello - Tavola 3/3**

Analisi grado di perceibilità - Fotosimulazioni