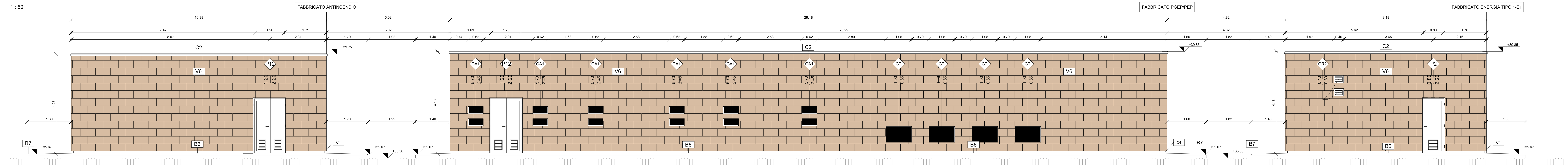


PROSPETTI EE
1:50

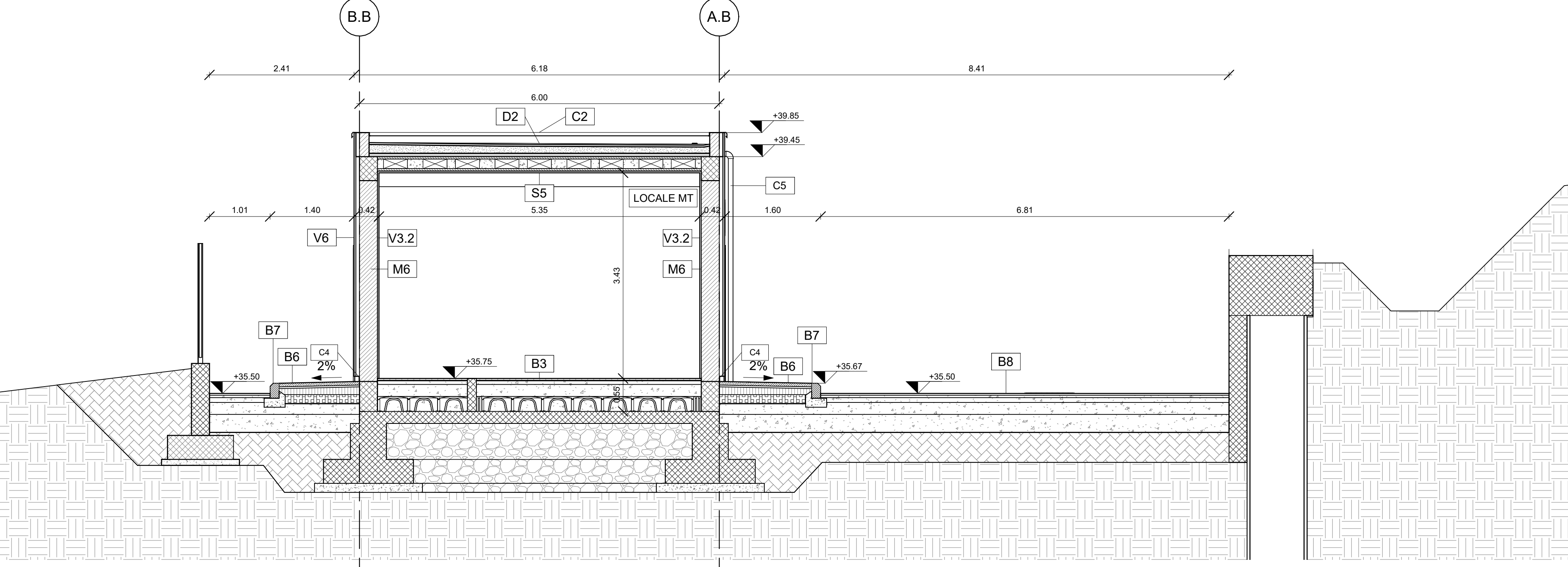


PROSPETTI FF
1:50

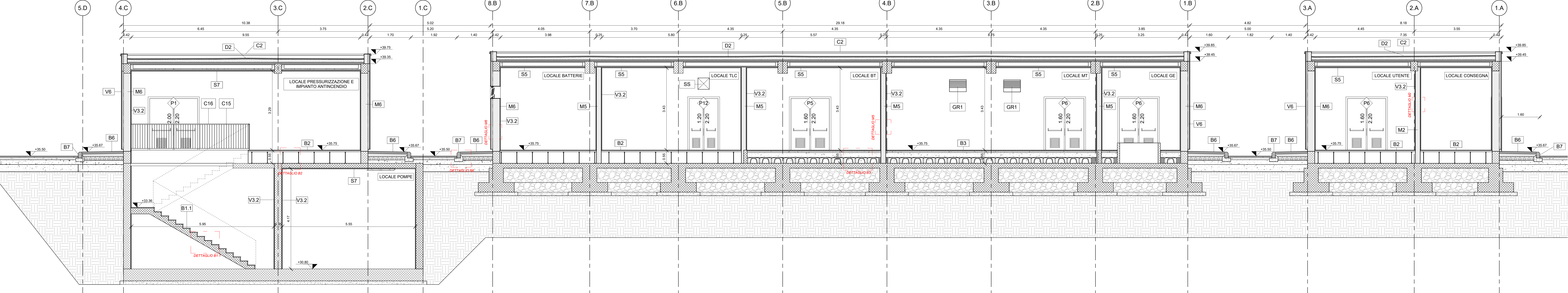


PROSPETTO AA LOCALE ENERGIA TIPO 1
1:50

PROSPETTO CC LOCALE ANTINCENDIO
1:50



SEZIONE BB
1:50



SEZIONE DD
1:50

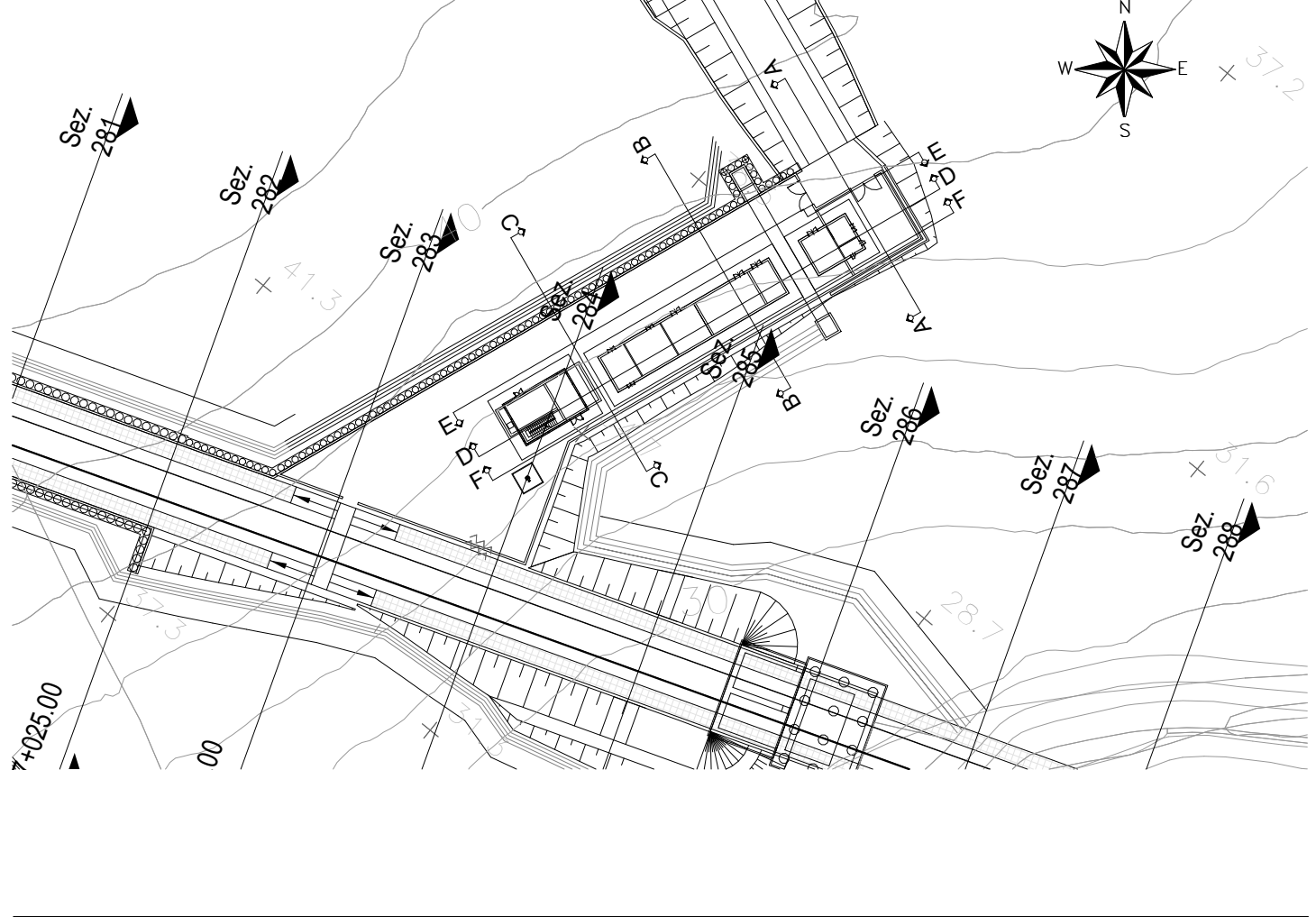


TABELLA FINITURE - MURATURE - SERRAMENTI			
FA	CS	TIPOLOGIA MURATURA	INFISSO
FINITURE PAVIMENTI			
B1.1		Pavimentazione granone di greso fine porrettanato non scabro e non ancorato per scala e pareti della scala, posata con specifico collante, coeff. attrito dinamico > 1.4 da 25x25x2 cm.	
B2		Pavimento tecnico sovrappavato (portanza 10.000 N/m ²) in lastre adopranti di materiale tipico ad alta resistenza meccanica e durabilità (dim. 60x60 cm sp. min. 2 cm), con finitura superficiale a pro-antiscivolo disposta su sottopavimento in acciaio zincato. Trattamento antiodore della superficie sottostante.	
B3		Pavimentazione con piastrelle speciali ad alta compressione di tipo industriale (portanza 10.000 N/m ²) costituita da conglomerato cementizio e grangia di materiale antiscivolo resistente all'usura, con finitura a sfacciate di oli ed acidi, dim. 30x30 cm e spessore non inferiore a 20 mm e a caldo in opera su sottopavimento cementizio con vespaio arioso realizzato con legno.	
B5		Chiusino zincato da riempimento porta pavimentazione per coperture pozzi dim. cm 44x44x4, cm 64x64x4, cm 104x104x4 (+ 5%).	
B6		Pavimentazione in lastre di pietra ricostituita, sp. 9 cm, dim. 100x50 cm, allattamento su sabbia.	
B7		Corridoio prefabbricato in c.a.v. (cm 10x25) e cm 20x25).	
FINITURE PARETI			
V1		Intonaco civile a due strati con malta cementizia, liscivato e completato con ciclo di abitazione acustica e due riprese contenente sostanze fotocatalitiche (complesso di biossido di titanio) e additivo a base acquosa e rete in fibra di vetro (portantissimo).	
V3.2		Intonaco, di spessore idoneo alla resistenza al fuoco E120, a base di sementine, in opera su pareti in superficie liscia, intingendo con idropittura a base di resina silossanica e rete in fibra di vetro portatissimo.	
V6		Rivestimento esterno realizzato in lamiera zincata (sp. 3 cm) con trattamento protettivo anticorrosione, lucidato e ancorato con apposite grappe in acciaio inossidabile montato in opera pseudoadesiva.	
FINITURE SOFFITTI			
S5		Intonaco civile ignifugo antiscivolo E120, spessore min. 30 mm per interni, intingendo con idropittura a base di resina silossanica.	
S7		Intonaco civile per interni, intingendo con idropittura a base di resina silossanica.	
FINITURE COPERTURE			
D2		Pacchetto di copertura: pavimento in piastrelle di conglomerato di cemento e grangia, dim. 30x30 cm, sp. min. 28 mm, su massetto delle perdite in conglomerato cementizio alleggerito, impermeabilizzazione con guaina bituminosa (P. strati 4+4 mm), strato di isolamento (sp. 5 cm), barriera al vapore.	
MURATURE			
M6		Muratura esterna armata in blocchi, costituita da blocchi (cubi prefabbricati in conglomerato cementizio di cemento vibrato) sp. 20 cm, rivestiti sui due lati, resistenza al fuoco REI 120 con idoneo rinforzo verticale ed orizzontale per muratura con h=4,00 m, in zona sismica, e sistema esterno in polistirene (sp. 6 cm).	
M2		Parete in blocchi riempitivi in cls vibrato e precompresso (sp. 30 cm) tipo porcion per ancoraggio della sottostante dei pannelli di investimento e sistema esterno in polistirene (sp. 6 cm).	
M5		Parete in blocchi cavi prefabbricati in cls vibrato e precompresso (sp. 20 cm), rivestiti sui due lati, resistenza al fuoco REI 120 con idoneo rinforzo verticale ed orizzontale per muratura con h=4,00 m, in zona sismica, e sistema esterno in polistirene (sp. 6 cm).	
P1		Porta esterna blindata a due battenti in acciaio zincato e verniciato e apparecchiatura chiusuristica automatica e maniglia antipanico, REI 120 dim. 200x220 cm.	
P2		Porta esterna blindata ad un battente in acciaio zincato e verniciato e apparecchiatura chiusuristica automatica e maniglia antipanico, REI 120 dim. 80x220 cm.	
P3		Porta interna ad un battente in acciaio zincato e verniciato e apparecchiatura chiusuristica automatica e maniglia antipanico, dim. 80x220 cm.	
P5		Porta esterna blindata a due battenti in acciaio zincato e verniciato e apparecchiatura chiusuristica automatica e maniglia antipanico, REI 120 dim. 160x220 cm.	
P6		Porta esterna blindata a due battenti in acciaio zincato e verniciato con griglia di ventilazione in acciaio e prova di resistenza alle spaccature e apparecchiatura chiusuristica automatica e maniglia antipanico, dim. 160x220 cm.	
P11		Porta esterna blindata a due battenti in acciaio zincato e verniciato con griglia di ventilazione in acciaio e prova di resistenza alle spaccature e apparecchiatura chiusuristica automatica e maniglia antipanico, dim. 120x220 cm.	
P12		Porta esterna blindata a due battenti in acciaio zincato e verniciato con griglia di ventilazione in acciaio e prova di resistenza alle spaccature e apparecchiatura chiusuristica automatica e maniglia antipanico, REI 120 dim. 120x220 cm.	
GR1		Persiana di aerazione in ferro, dim. 40x90 cm.	
OPERE METALLICHE			
C2		Lamiera in acciaio zincato per canali di gronda, convesse, giuntati e scossaline, spessore 0,70 mm.	
C4		Zoccolo in acciaio zincato.	
C5		Discardente Ø 100 mm in lamiera di acciaio zincato con parapigio.	
C12		Sistema anticaduta conforme alla norma EN795-2012. Linea vita, completa di punti di ancoraggio singoli.	
C15		Parapetto con montanti e tubolari in acciaio zincato preverniciato H= 1.10 m.	
C16		Corrimano singolo compresi i supporti, Ø140 mm sp. 2mm, in acciaio inox.	

NOTE
Tutti i lotti di verniciatura verranno effettuati secondo circolare FS 44v.
Tutti i marconieri della scala e rampe interne alle stazioni fermate saranno dotati di manicozatti per disabili visivi.
N1 Le murature M1, M2, M3 e M5 devono essere del tipo rinforzato con impilamenti verticali e orizzontali collegati a struttura e rinforzati con armature ad acciaio inossidabile in modo da garantire resistenza meccanica e al fuoco adeguata.
N2 In corrispondenza dei giunti gli ancoraggi dei pannelli dovranno essere opportunamente isolati ed addeppiti in modo compatibile con i giunti.
N3 Gli impianti compresi forature muri e pannelli, griglia antiscivolo impilato e persiana ariosa in alluminio esterno.
N4 Per le opere civili e impiantistiche, vedi elaborati specialistici.

COMMITTENTE: **RFI** - RETE FERROVIARIA ITALIANA - GRUPPO FERROVIE DELLO STATO ITALIANE - DIREZIONE INVESTIMENTI - DIREZIONE PROGRAMMI INVESTIMENTI - DIRETTRICE SUD - PROGETTO ADRIATICA

DIREZIONE LAVORI: **AGOSTINO COSTRUZIONI** - **ATLANTE**

APPALTATORE: **AGOSTINO COSTRUZIONI** - **ATLANTE**

PROGETTAZIONE: **HUB** - **pro**

PROGETTO ESECUTIVO
LINEA PESCARA - BARI
RADDOPPIO DELLA TRATTA FERROVIARIA TORMOLI - LESINA
LOTTO 2 e 3: RADDOPPIO TORMOLI - RIPALTA

FABBRICATI TECNOLOGICI
FA02: Fabbricati imbocco Sud
Sezioni e prospetti

SCALA: 1:50

COMMESSA LOTTO FASE ENTE TIPO DOC. OPERA/DISCIPLINA PROG. REV.

L1	O	02	E	Z2	WB	FA02	0	001	C
----	---	----	---	----	----	------	---	-----	---

Revit	Descrizione	Redatto	Data	Verificato	Data	Approvato	Data	Autore	Data
A	Emessa Esecutiva								
B	Revisione per RTU								
C	Revisione per RTU								

File: LBR02E226FA0201C.rvt