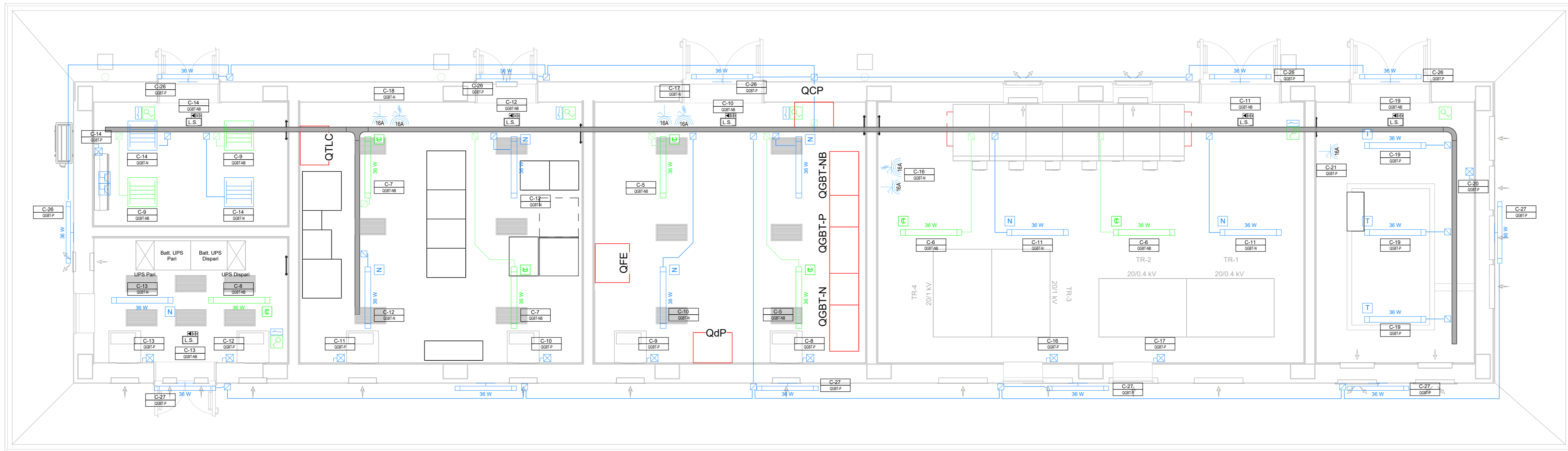


### LEGENDA IMPIANTO FORZA MOTRICE

SIMBOLO	DESCRIZIONE
[Symbol]	Apparecchio illuminante stagno a LED per installazione a plafone o a sospensione, lampada led 36W, corpo e diffusore in policarbonato, grado di protezione IP65, classe II - Flusso 1900 lm
[Symbol]	Apparecchio illuminante stagno a LED per installazione a parete, P=36W, corpo in acciaio zincato, grado di protezione IP65, classe II - Flusso 1900 lm
[Symbol]	Apparecchio illuminante a LED per installazione a plafone, P=37W, corpo in acciaio zincato, grado di protezione IP65, classe II - Flusso 4303 lm, ottica Danlight UGR<16
[Symbol]	Plafoniera a LED di segnalazione uscita, in funzionamento SE, P=24W autonomia 1h, IP65, classe II - Flusso minimo 520 lm
[Symbol]	Corpo illuminante alimentato da (Normale)
[Symbol]	Corpo illuminante alimentato da circuito di continuità (No-Break)
[Symbol]	Complesso autonomo di emergenza costituito da batteria (autonomia 120min), dispositivo di carica in tampone e gruppo di commutazione automatico
[Symbol]	Sezionatore, contenuto in cassetta di derivazione in PVC, per l'esclusione dei CO2 durante la fase di manutenzione
[Symbol]	Montante saltadiscesa
[Symbol]	Interruttore unipolare a parete accoppiato a relè per accensione circuito luci ordinario
[Symbol]	Deviatore unipolare
[Symbol]	Gruppo prese industriali in materiale termoplastico per montaggio a parete composto da: 1 presa IP44 interbloccata CEE17 2P+T 16A 230V / 1 presa IP44 interbloccata CEE17 3P+T 16A 400V
[Symbol]	Presa 2P+T 16A 230V tipo UNEL, completa di interruttore automatico bipolare (1 polo protetto) - Frutto in resina per installazione in scatola in resina IP40 da parete
[Symbol]	Presa 2P+T 16A 230V ad allineati - Frutto in resina per installazione in scatola in resina IP40 da parete
[Symbol]	Quadro elettrico di distribuzione in armadio in lamiera di acciaio zincato e verniciato con polvere epossidica - porta in vetro - installazione a pavimento
[Symbol]	Scorpiotto MT in cella IP3X in lamiera di acciaio zincato e verniciato con polvere epossidica
[Symbol]	Pulsante di apertura alimentazione Locale GE
[Symbol]	Canalina portacavi in acciaio zincato
[Symbol]	Cunicolo MT con copertura in lamiera nervata zincata a caldo. Dimensioni indicate in pianta.
[Symbol]	Cunicolo BT con copertura in lamiera nervata zincata a caldo. Dimensioni indicate in pianta.
[Symbol]	Cassetta di derivazione
[Symbol]	Tubo in PVC rigido Ø20mm per distribuzione secondaria dei circuiti di alimentazione "Normale/Prefenzionale"
[Symbol]	Tubo in PVC rigido Ø20mm per distribuzione secondaria dei circuiti di alimentazione "No-Break"

NOTA: La compartimentazione delle strutture in corrispondenza dei fori per il passaggio delle tubazioni dovrà essere ripristinata mediante sigillatura con schiuma poliuretantica espansa di categoria REI pari a quella della struttura



COMMITTENTE  
**RFI**  
 RETE FERROVIARIA ITALIANA  
 GRUPPO FERROVIE DELLO STATO ITALIANE  
 DIREZIONE INVESTIMENTI  
 DIREZIONE PROGRAMMI INVESTIMENTI  
 DIREZIONE SUD - PROGETTO ADRIATICA

DIREZIONE LAVORI

APPALTATORE  
**ITALFERR**  
 GRUPPO FERROVIE DELLO STATO ITALIANE

MANDATARIA MANDANTI  
**ATLANTE**

PROGETTAZIONE MANDATARIA MANDANTI

**PROGETTO ESECUTIVO**

**LINEA PESCARA - BARI**  
**RADDOPPIO DELLA TRATTA FERROVIARIA TERMOLI - LESINA**  
**LOTTO 2 e 3: RADDOPPIO TERMOLI - RIPALTA**

Titolo dell'elaborato: IMPIANTI LFM - Fabbricato Tecnologico PGEP RIPALTA  
 Sottotitolo elaborato: Layout con disposizione apparecchiature LFM e corpi illuminanti

APPALTATORE: **GRUPPO FERROVIE DELLO STATO ITALIANE**  
 DIREZIONE INVESTIMENTI  
 DIREZIONE PROGRAMMI INVESTIMENTI  
 DIREZIONE SUD - PROGETTO ADRIATICA

PROGETTAZIONE: **ING. GIUSEPPE BARRI**

SCALA: 1:50

COMMESSA LOTTO FASE ENTE TIPO DOC. OPERA/DISCIPLINA Progr. REV.

**LI0B 02 E ZZ PB LF01C0 002 C**

Revis.	Descrizione	Redatto	Data	Verificato	Data	Approvato	Data	Autorizzato Data
01	Emissione Esecutiva	[Signature]	Settembre 2022	[Signature]	Settembre 2022	[Signature]	Settembre 2022	M. Facchini Dicembre 2022
02	Aggiornamento per RDV	[Signature]	Maggio 2023	[Signature]	Maggio 2023	[Signature]	Maggio 2023	M. Facchini Dicembre 2023
03	Aggiornamento per RIV	[Signature]	Ottobre 2023	[Signature]	Ottobre 2023	[Signature]	Ottobre 2023	M. Facchini Dicembre 2023
04								
05								
06								

File: n. Elab. 2854