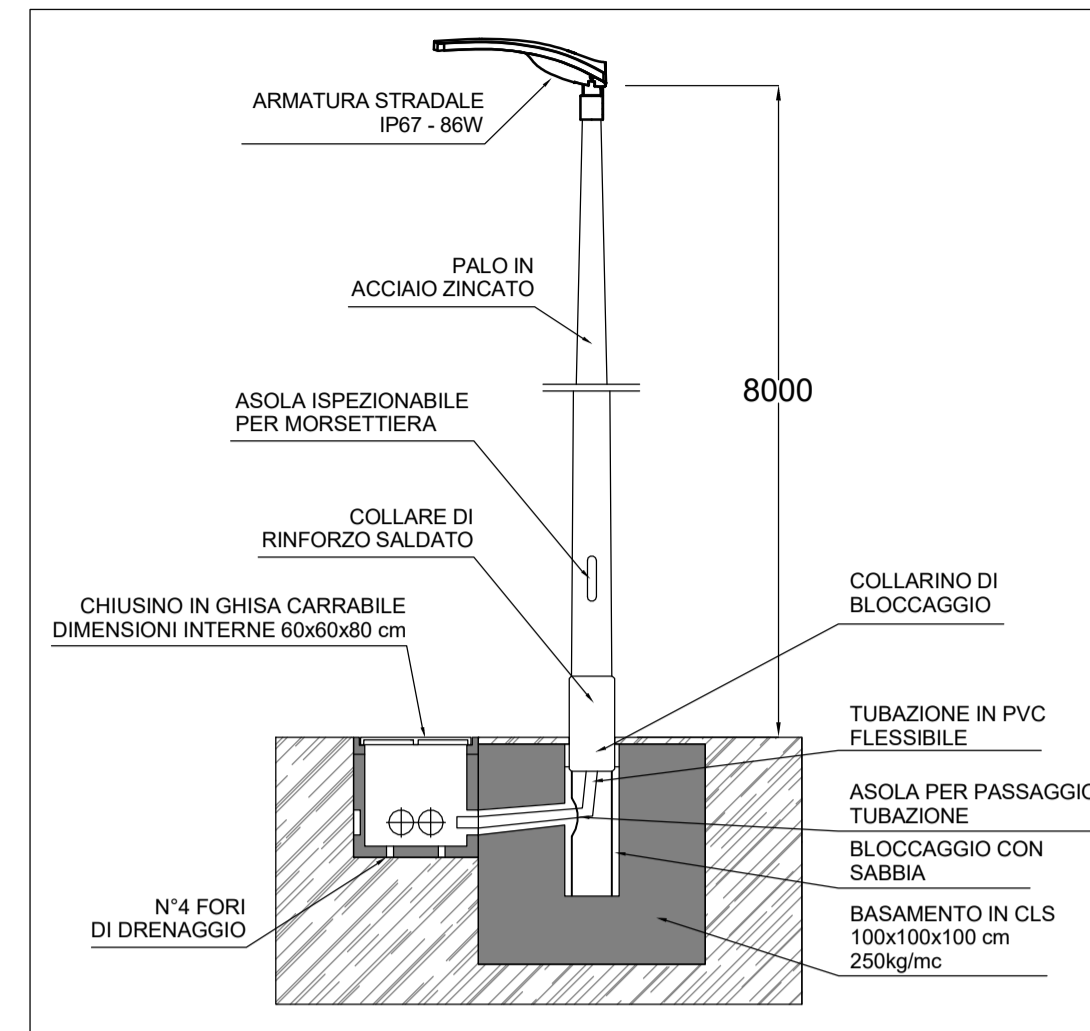
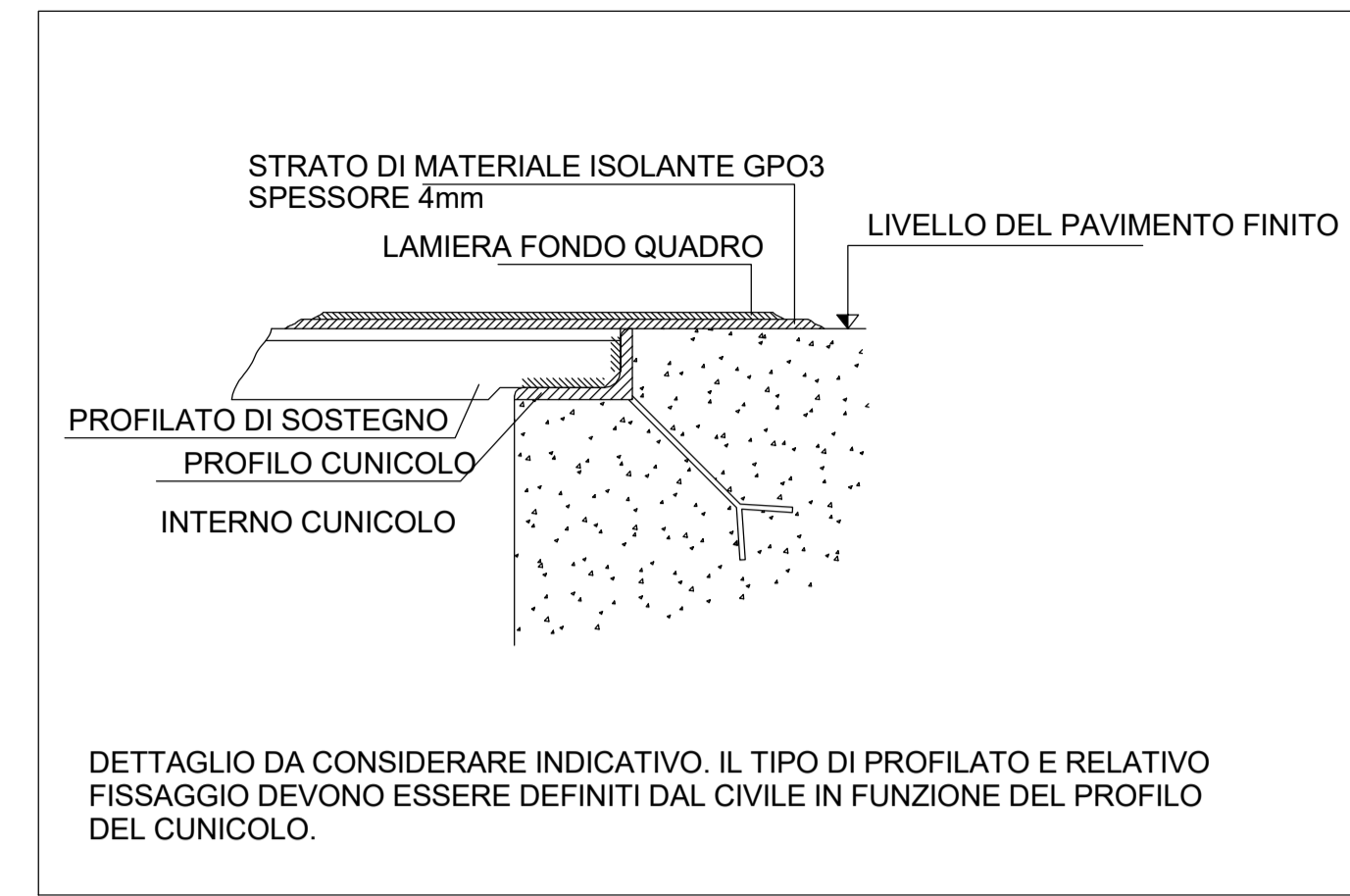


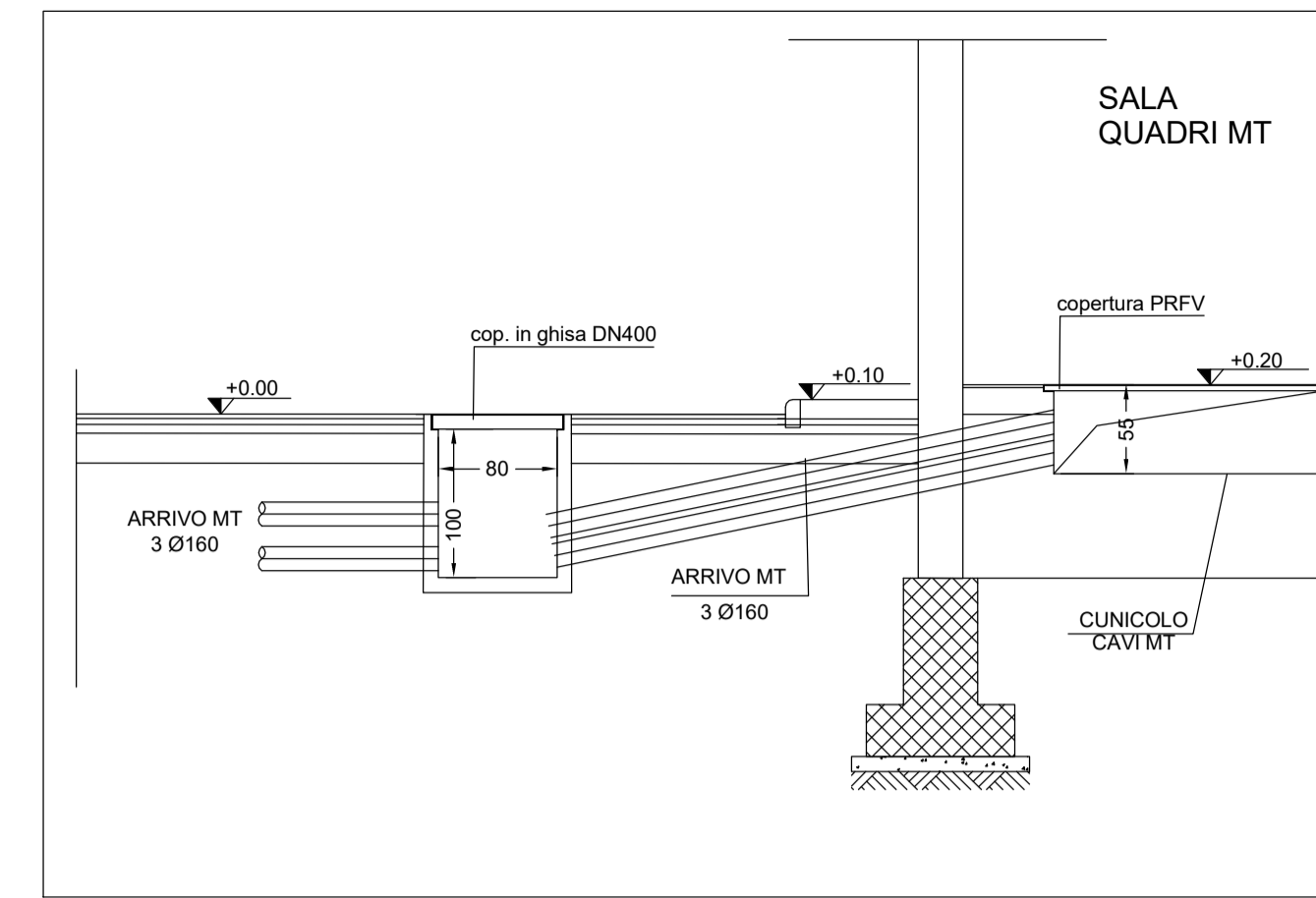
DETTAGLIO INSTALLAZIONE POIETTORE SU PALO



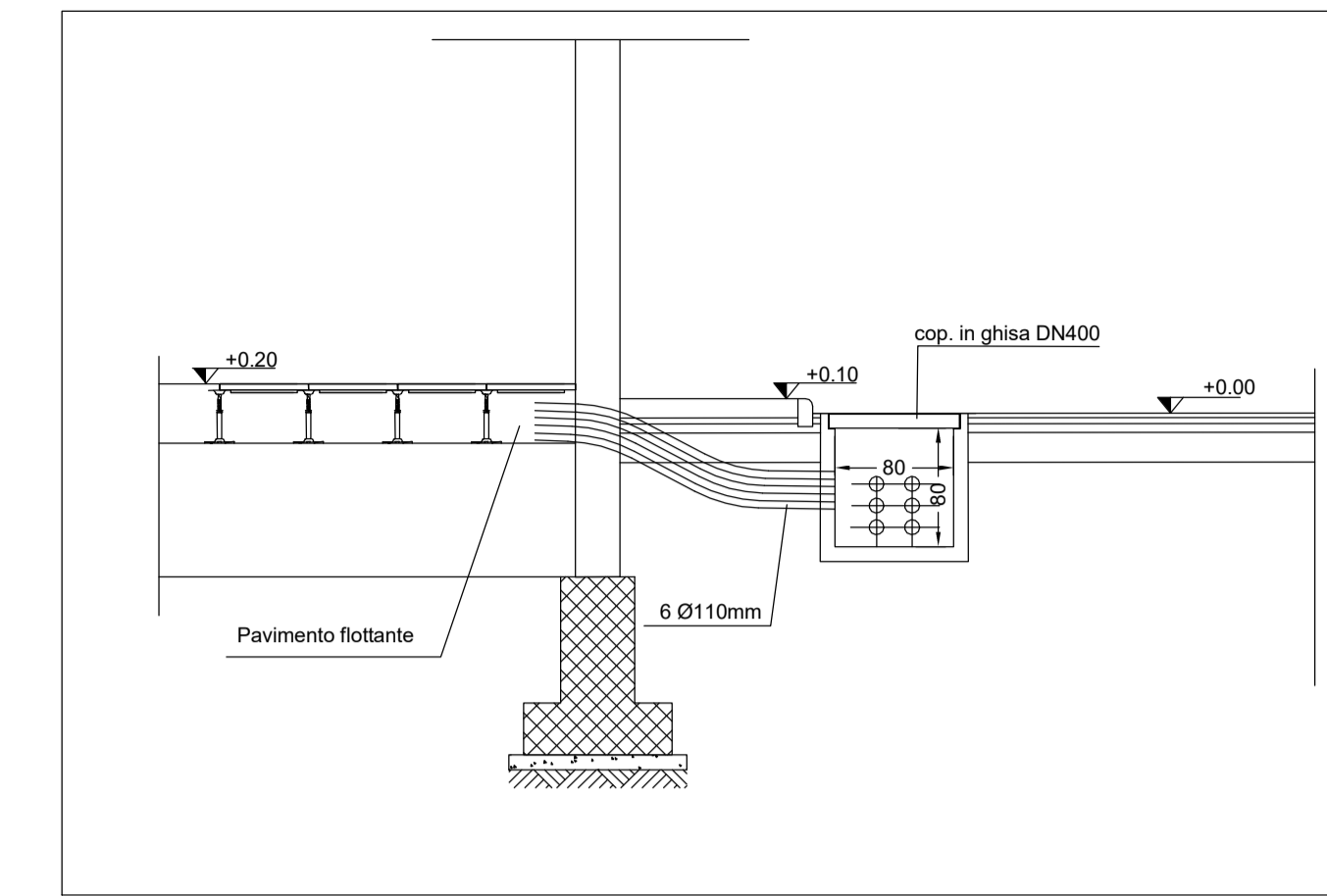
DETTAGLIO PROFILATO SOSTEGNO



DETTAGLIO DI COLLEGAMENTO CUNICOLI MT INTERNO/ESTERNO

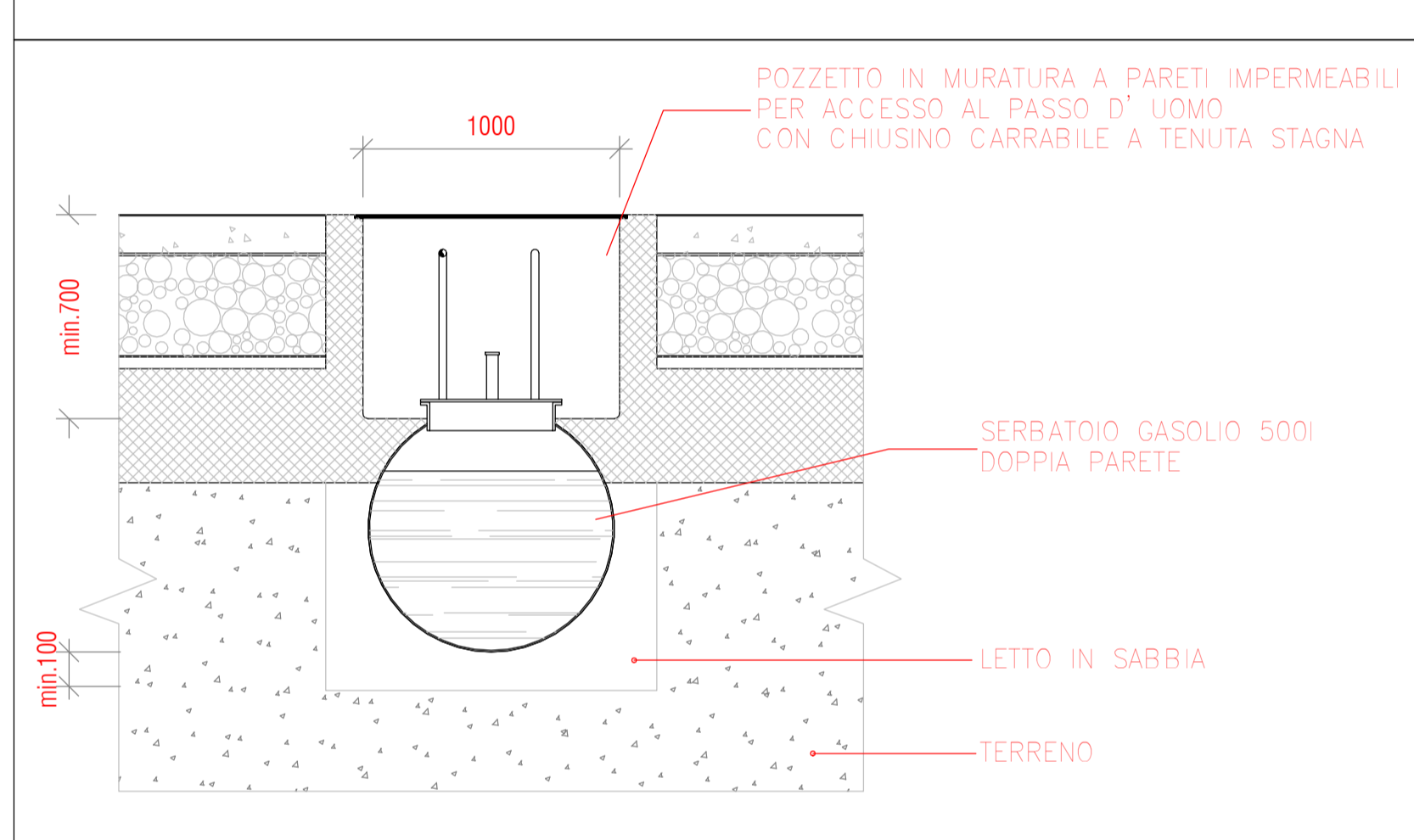


DETTAGLIO DI COLLEGAMENTO CUNICOLI BT INTERNO/ESTERNO

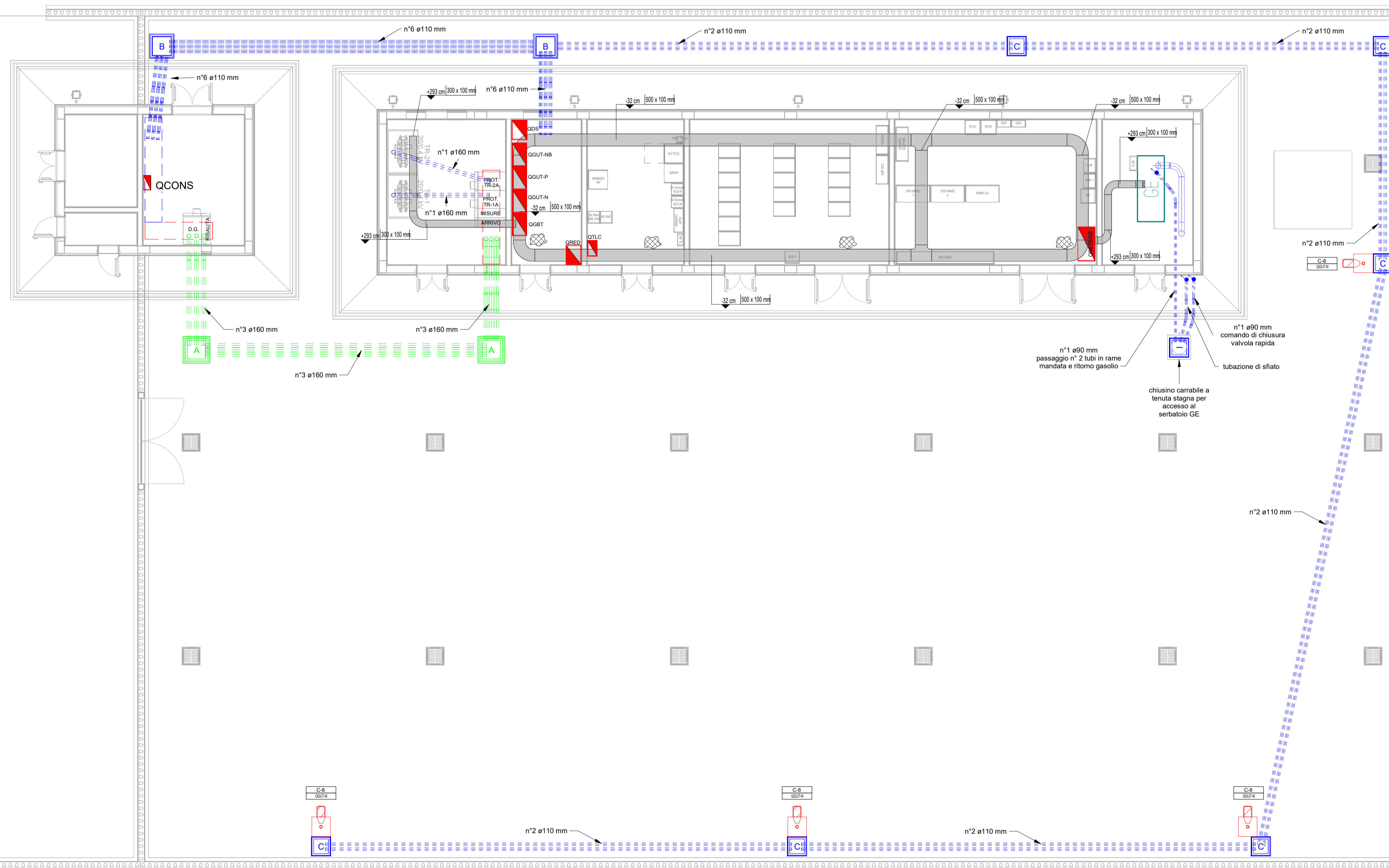
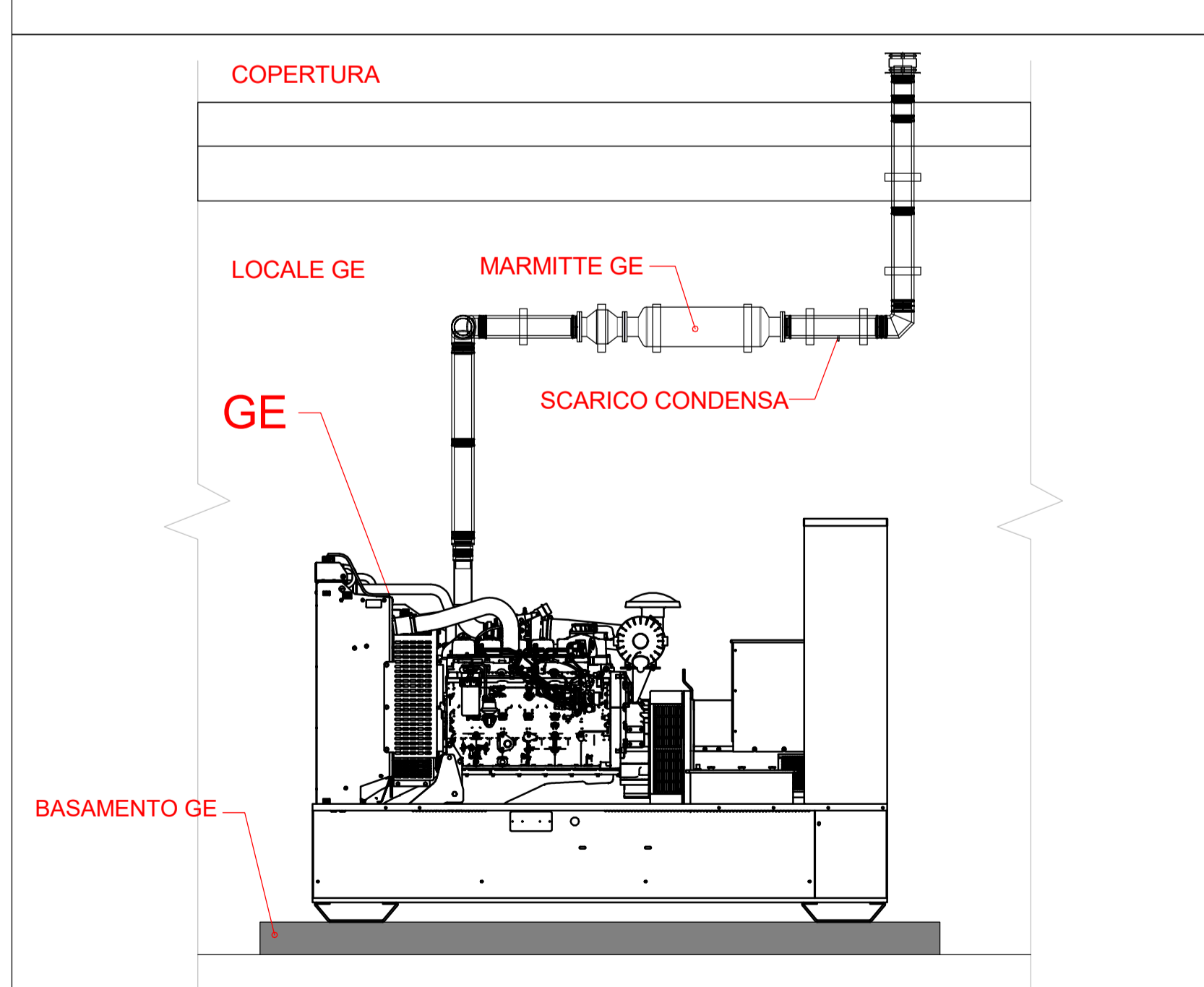


LEGENDA IMPIANTO FORZA MOTRICE	
SIMBOLO	DESCRIZIONE
	Pozzetto in cl. con chiusura carrabile in ghisa sferoidale DN40, dim. interne 50x50x90 cm dedicato al passaggio cavi di MT
	Pozzetto in cl. con chiusura carrabile in ghisa sferoidale DN40, dim. interne 60x60x100 cm dedicato al passaggio cavi di BT
	Pozzetto in cl. con chiusura carrabile in ghisa sferoidale DN40, dim. interne 60x60x80 cm dedicato al passaggio cavi di BT
	Palina in acciaio n°1 x 11 x 11,0 m, equipaggiata con Armatura a LED con ottica stradale a luce diretta PIRELLI, 100% in grado di protezione PRFV, classe di innesco: 3, blocco di fondazione in calce dim. 120x120x120cm (Alimentazione da Linea Prefabbricata)
	Quadro elettrico di distribuzione in lamiera zincata e verniciata con polvere epossidica - porta in vetro - installazione a pavimento
	Gruppo elettrogeno
	Tubo rigido in PVC, serie pesante, dim. come rappresentato, per distribuzione cavi di MT
	Tubo rigido in PVC, serie pesante, dim. come rappresentato, per distribuzione cavi di BT
	Pavimento Flottante
	Cunicolo BT con copertura in lamiera verniciata a caldo. Dimensioni indicate in pianta.
	Cunicolo MT con copertura in lamiera verniciata a caldo. Dimensioni indicate in pianta.
	Canalina portacavi in acciaio zincato
	Canale circolare coibentato: Scarico fumi gruppo elettrogeno. Diametro interno Ø180mm

DETTAGLIO ISTALLATIVO SERBATOIO INTERRATO



DETTAGLIO ISTALLATIVO GE



NOTA GENERALE	
	ALTEZZA D'INSTALLAZIONE
	LARGHEZZA PASSERELLA
	ALTEZZA PASSERELLA
	CIRCUITO D'ALIMENTAZIONE
	QUADRO DI ALIMENTAZIONE

COMMITTENTE: **RFI RETE FERROVIARIA ITALIANA**
 DIREZIONE INVESTIMENTI
 DIREZIONE PROGRAMMI INVESTIMENTI
 DIREZIONE SUD - PROGETTO ADRIATICA

APPALTATORE: **AGOSTINO COSTRUZIONI GENERALI S.p.A.**
 MANDATARIA: **AGOSTINO COSTRUZIONI GENERALI S.p.A.**
 MANDANTI: **AGOSTINO COSTRUZIONI GENERALI S.p.A.**
 MANDANTI: **ATLANTE**

PROGETTAZIONE: **HUB** MANDATARIA, **HYpro** MANDANTI

PROGETTO ESECUTIVO
LINEA PESCARA - BARI
RADDOPPIO DELLA TRATTA FERROVIARIA TERMOLI - LESINA
LOTTO 2 e 3: RADDOPPIO TERMOLI - RIPALTA

Titolo dell'elaborato: **IMPIANTI LFM - PGEP RIPALTA**
 Sottotitolo elaborato: **Planimetria di piazzale con disposizione cavidotti e apparecchiature**

SCALA: **1:100**

COMMESSA: **LIOB 02 E ZZ PA LF0300 001 C**

Revis.	Descrizione	Redatto	Data	Verificato	Data	Approvato	Data	Autorizzato Data
01	Emissione Esecutiva							
02	Aggiornamento per RDV							
03								
04								
05								
06								

File: UOB.0.2.E.ZZ.PA.LF03.0.0.001.C n. Elab. 2885