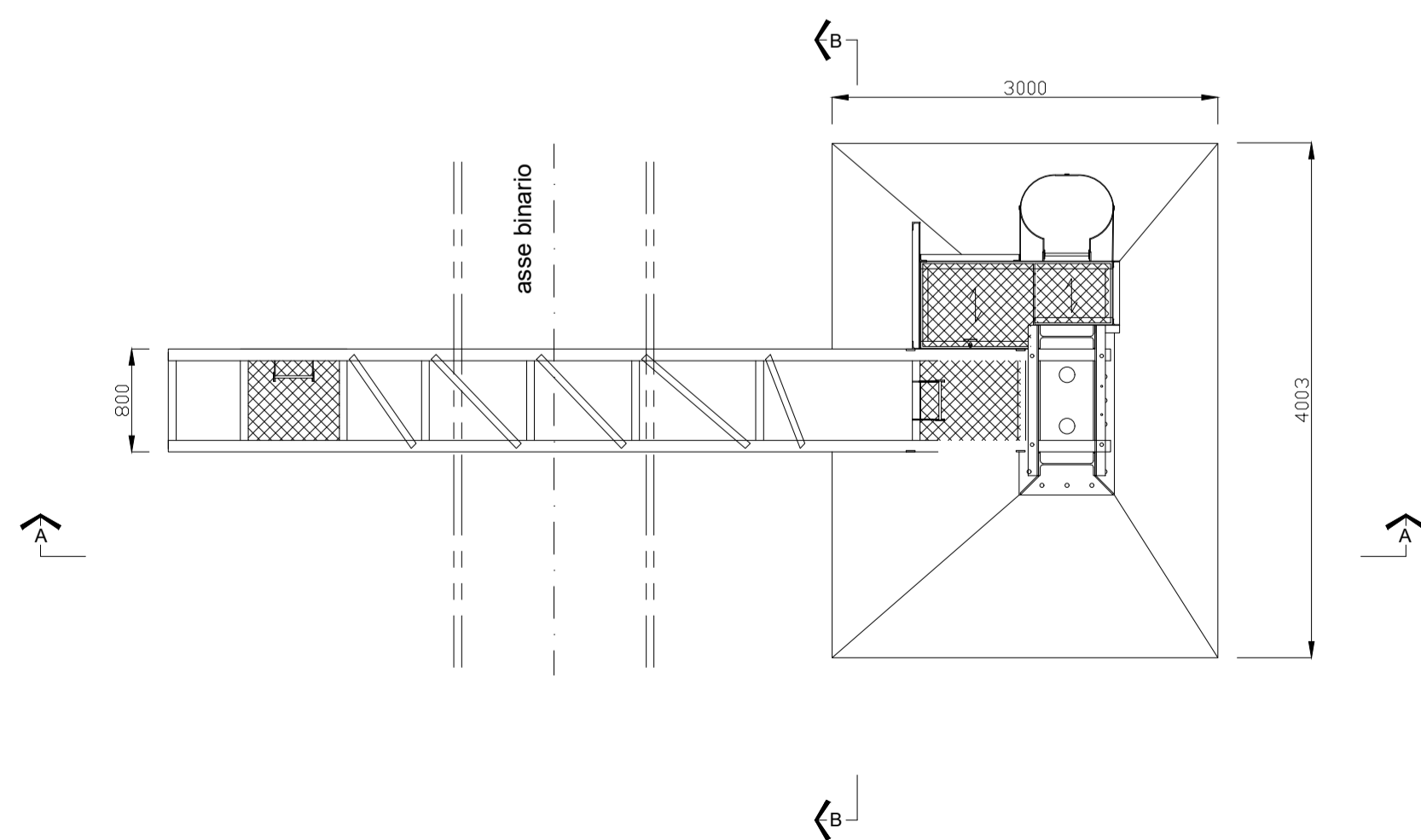


(\*) Da definire in fase PED

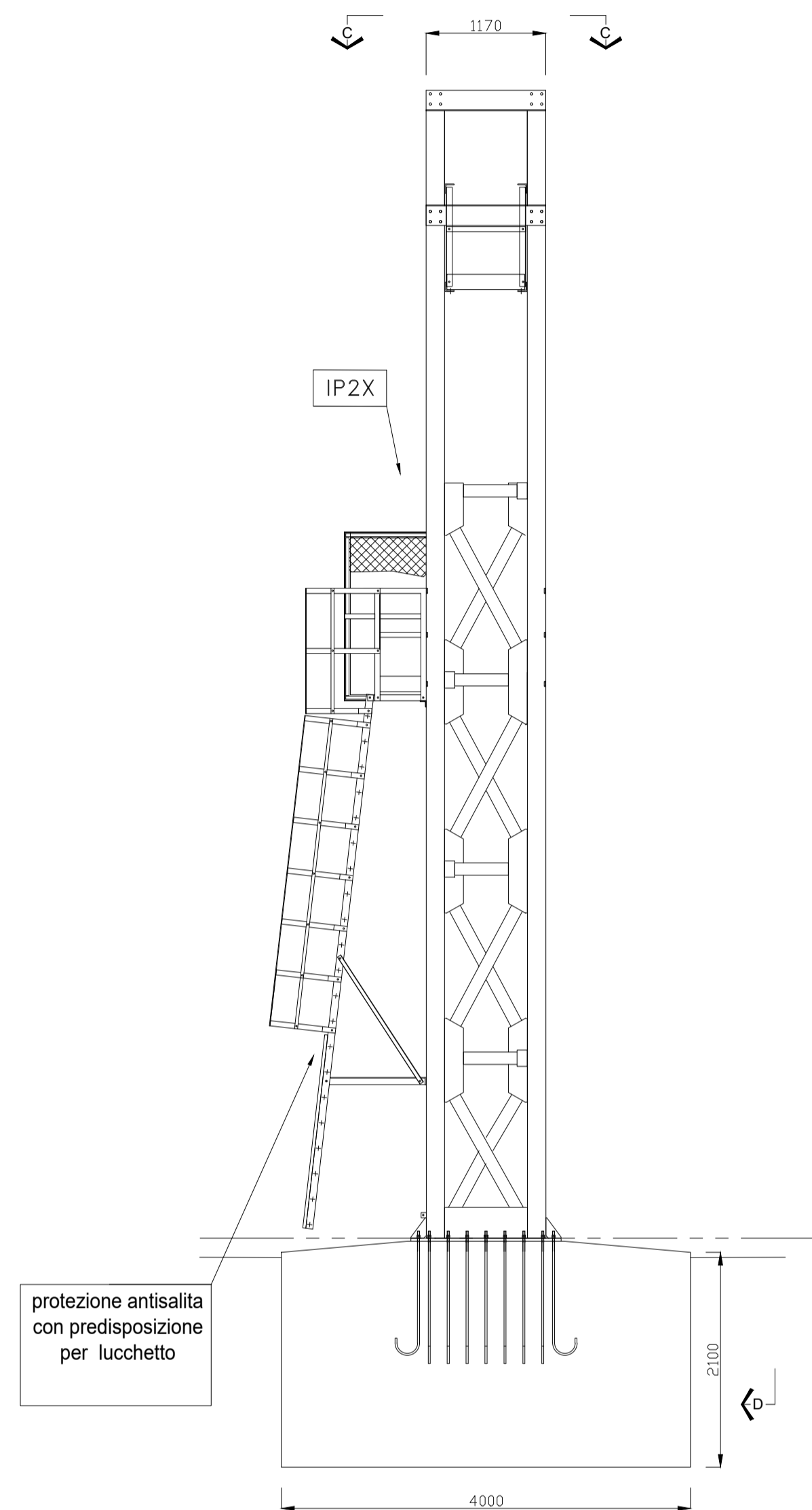
**VISTA C-C**  
(scala 1:50)



Le dimensioni del plinto sono da verificare in fase di PED

IP2X : Parete con protezione IP2X ,  
Conforme Norma Italiana CEI EN  
50122-1 9-6 2012-08

**VISTA B-B**  
(scala 1:50)



COMMITTENTE:



DIREZIONE LAVORI:



APPALTATORE:



MANDATARIA

MANDANTI

PROGETTAZIONE:



PROGETTO ESECUTIVO

**LINEA PESCARA - BARI**  
**RADDOPPIO DELLA TRATTA FERROVIARIA TERMOLI - LESINA**  
**LOTTO 2 e 3: RADDOPPIO TERMOLI - RIPALTA**

MPIANTI TRAZIONE ELETTRICA  
Stazione Termoli Fase 3  
Figurino Sbalzo S12d

A.A. D'AGOSTINO COSTRUZIONI GENERALI PROGETTAZIONE

IP2X  
DIREZIONE DELLA PROTEZIONE  
(Ing. Gianluigi Babini)

PROGETTAZIONE

DIREZIONE DELLA PROTEZIONE  
(Ing. Gianluigi Babini)

SCALA:

-:-

COMMESSA LOTTO FASE ENTE TIPO.DOC. OPERA/DISCIPLINA PROGR. REV.

LI0B 02 E ZZ PX AS0202 016 B

Rev.	Descrizione	Redatto	Data	Verificato	Data	Approvato	Data	Autorizzato Data
A	Prima emissione	V. ROSSI	18/12/2022	P. COPPOLA	18/12/2022	F. COPPOLA	18/12/2022	Ing. M. FACCHINI 18/12/2022
B	Aggiornamento a seguito Rdv319	V. ROSSI	21/06/2023	P. COPPOLA	21/06/2023	F. COPPOLA	21/06/2023	Ing. M. FACCHINI 21/06/2023

File: LI0B.0.2.E.ZZ.PX.AS02.0.2.016.B.DWG

n. Etab.: