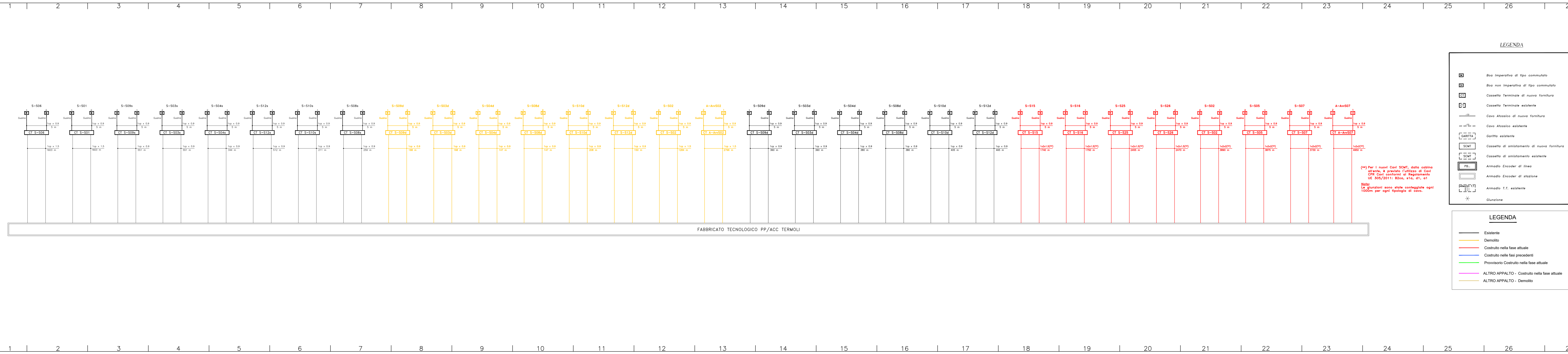


CI RISERVAMO A TERMINI DI LEGGE LA PROPRIETA' DI QUESTO DOCUMENTO COL DIVIETO DI RIPRODURLO O RENDERSI NOTO A TERZI SENZA NOSTRA AUTORIZZAZIONE SCRITTA



FABBRICATO TECNOLOGICO PP/ACC TERMOLI

**LEGENDA**

- Boa imperativa di tipo commutato
- Boa non imperativa di tipo commutato
- Casseta Terminale di nuova fornitura
- Casseta Terminale esistente
- Cavo Atassico di nuova fornitura
- Cavo Atassico esistente
- Garitta esistente
- Cassetta di smistamento di nuova fornitura
- Cassetta di smistamento esistente
- Armadio Encoder di linea
- Armadio Encoder di stazione
- Armadio T.T. esistente
- Giunzione

**LEGENDA**

- Esistente
- Demolito
- Costruito nella fase attuale
- Costruito nelle fasi precedenti
- Provvisorio Costruito nella fase attuale
- ALTRO APPALTO - Costruito nella fase attuale
- ALTRO APPALTO - Demolito

COMMITTENTE: **RFI** RETE FERROVIARIA ITALIANA  
 GRUPPO FERROVIE DELLO STATO ITALIANE  
 DIREZIONE INVESTIMENTI  
 DIREZIONE PROGRAMMI INVESTIMENTI  
 DIRETTRICE SUD - PROGETTO ADRIATICA

DIREZIONE LAVORI: **ITALFERR**  
 GRUPPO FERROVIE DELLO STATO ITALIANE

APPALTATORE: **AD AGOSTINO COSTRUZIONI GENERALI S.p.A.**  
 MANDATARIA: **AGOSTINO COSTRUZIONI GENERALI S.p.A.**  
 MANDANTARI: **MANDANTI**, **HYpro**

PROGETTAZIONE: **HUB** MANDATARIA, **MANDANTI**, **HYpro**

**PROGETTO ESECUTIVO**  
**LINEA PESCARA - BARI**  
**RADDOPPIO DELLA TRATTA FERROVIARIA TERMOLI - LESINA**  
**LOTTO 2 e 3: RADDOPPIO TERMOLI - RIPALTA**

IMPIANTI DI SEGNALEMENTO  
 Termoli Fase 3  
 Piano Cavi SCMT

APPALTATORE: **A.A. D'AGOSTINO COSTRUZIONI GENERALI S.p.A.**  
 DIRETTORE TECNICO: **Ing. Massimo Facchini**  
 DIRETTORE DELLA PROGETTAZIONE: **Ing. M. Coppola**

SCALA: **1:1**

COMMESSA	LOTTO	FASE	ENTE	TIPO DOC.	OPERA/DISCIPLINA	PROGR.	REV.
LI0B	02	E	ZZ	PX	MT0200	002	A

Rev.	Descrizione	Redatto	Data	Verificato	Data	Approvato	Data	Autorizzato Data
A	Emissione	V. ROSSI	15/02/2023	P. COPPOLA	15/02/2023	F. COPPOLA	15/02/2023	Ing. M. FACCHINI

File: LI0B02EZZPXMT0200002A.DWG  
 n. Elab.: