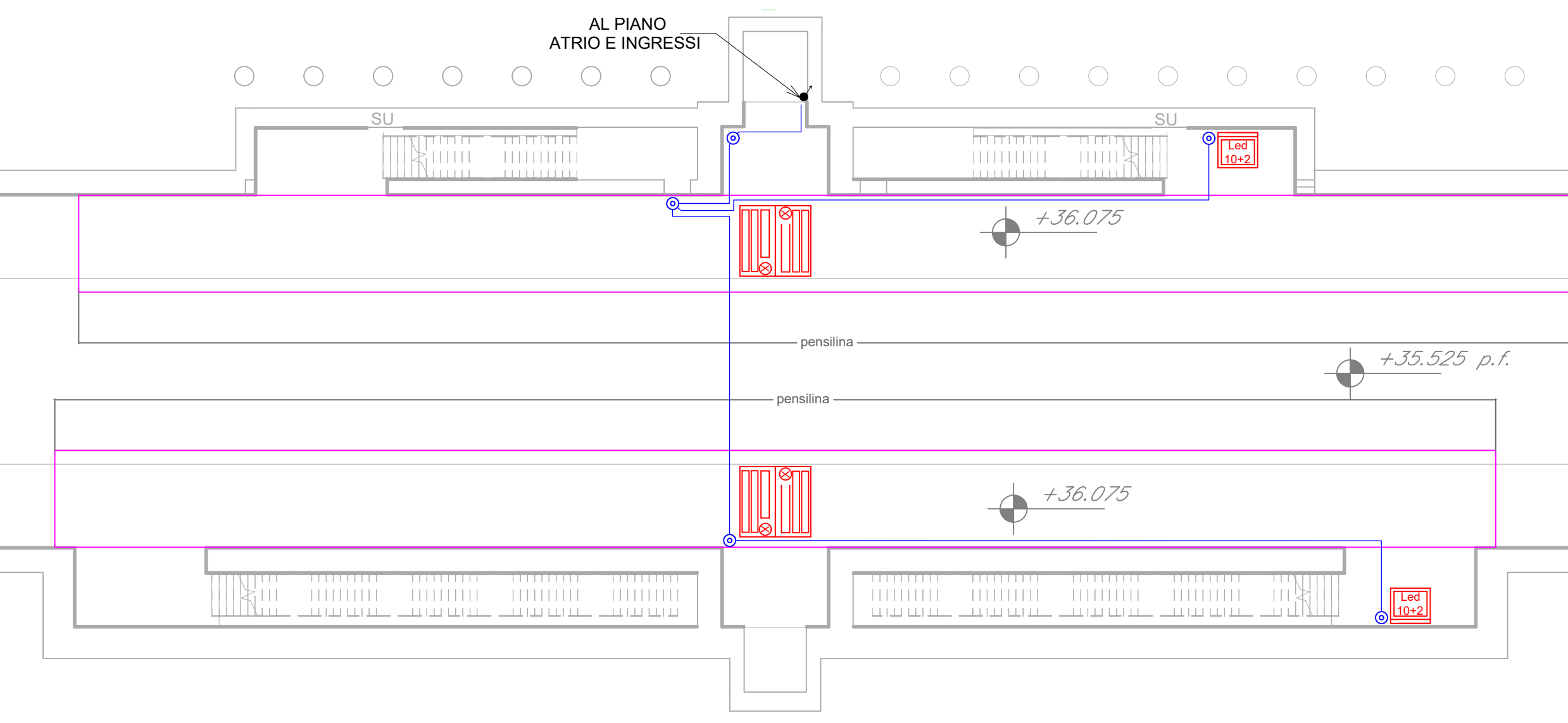


# PIANO BANCHINA

Termoli

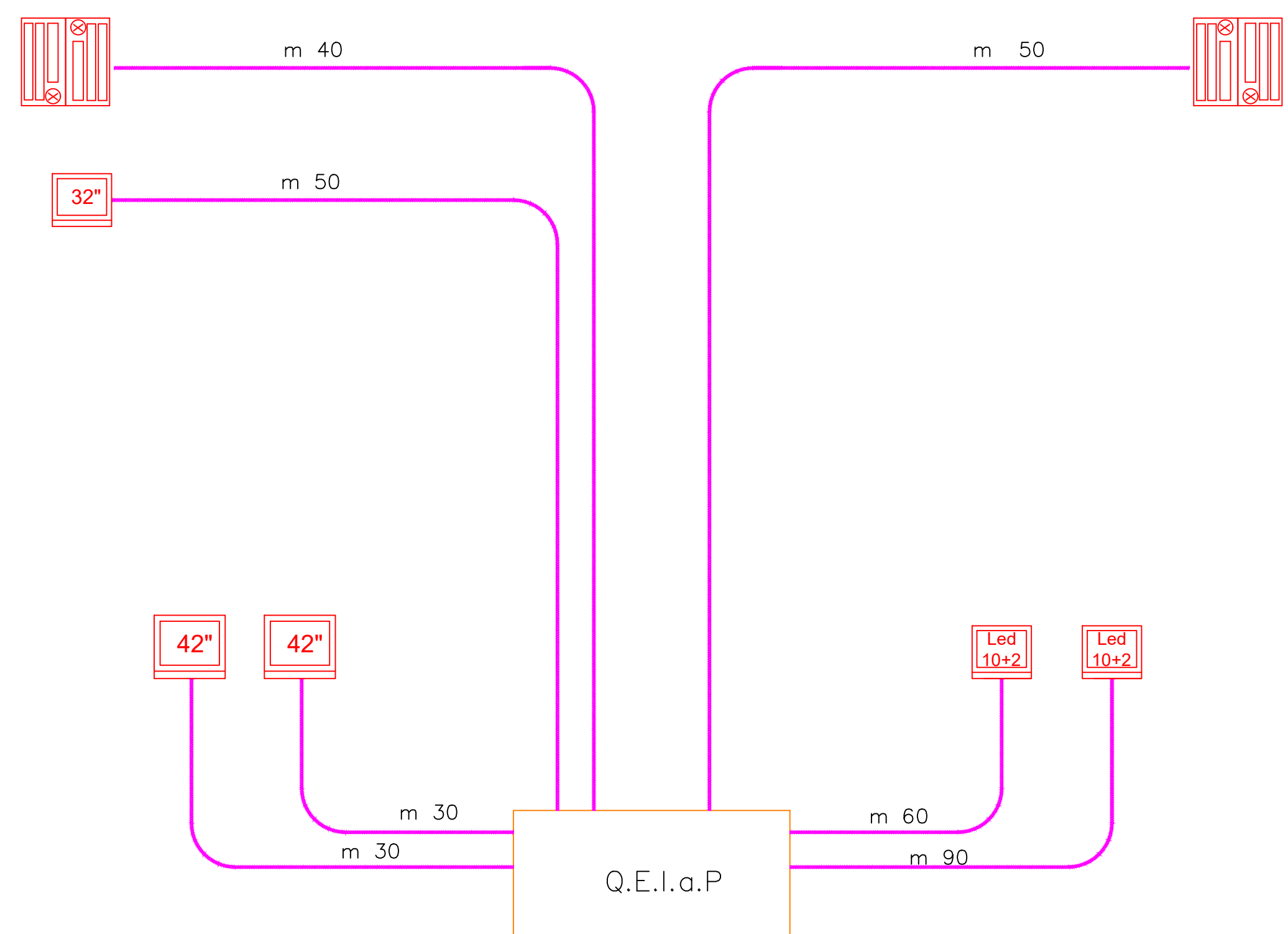
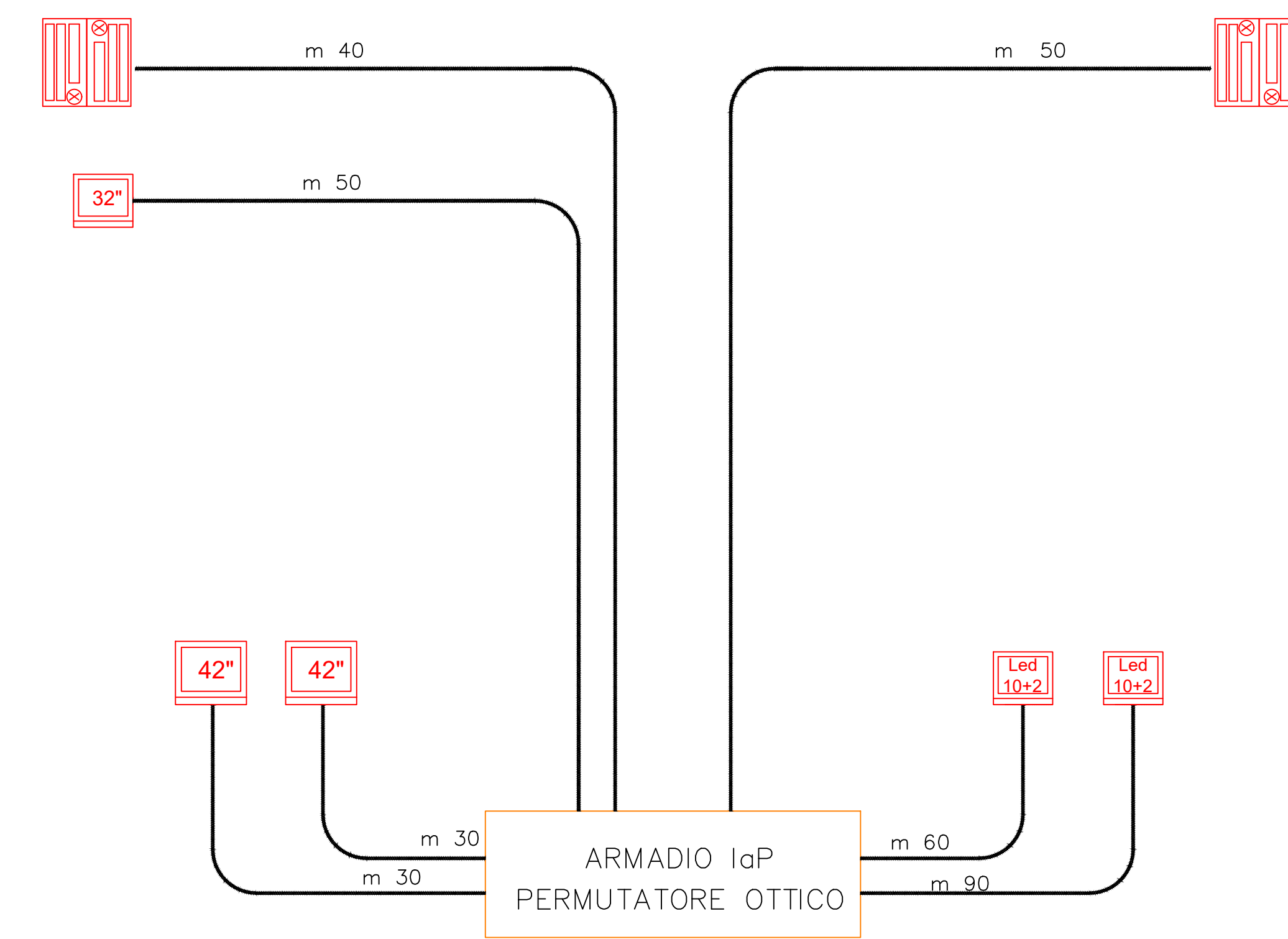
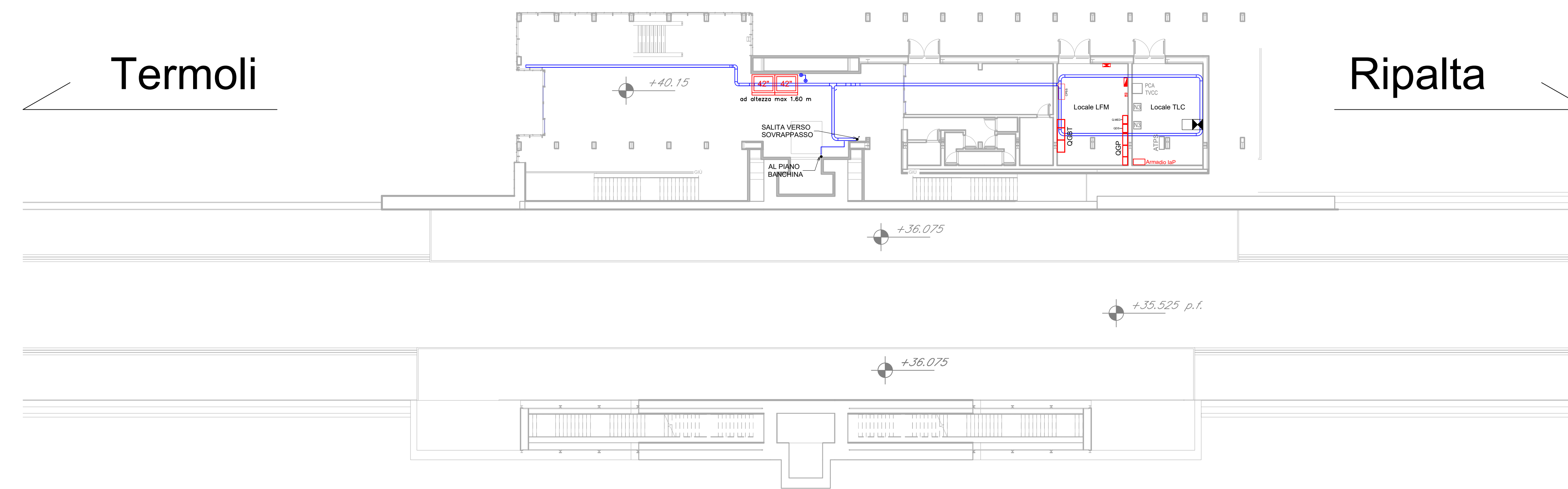
Ripalta



# PIANO ATRIO E INGRESSI

Termoli

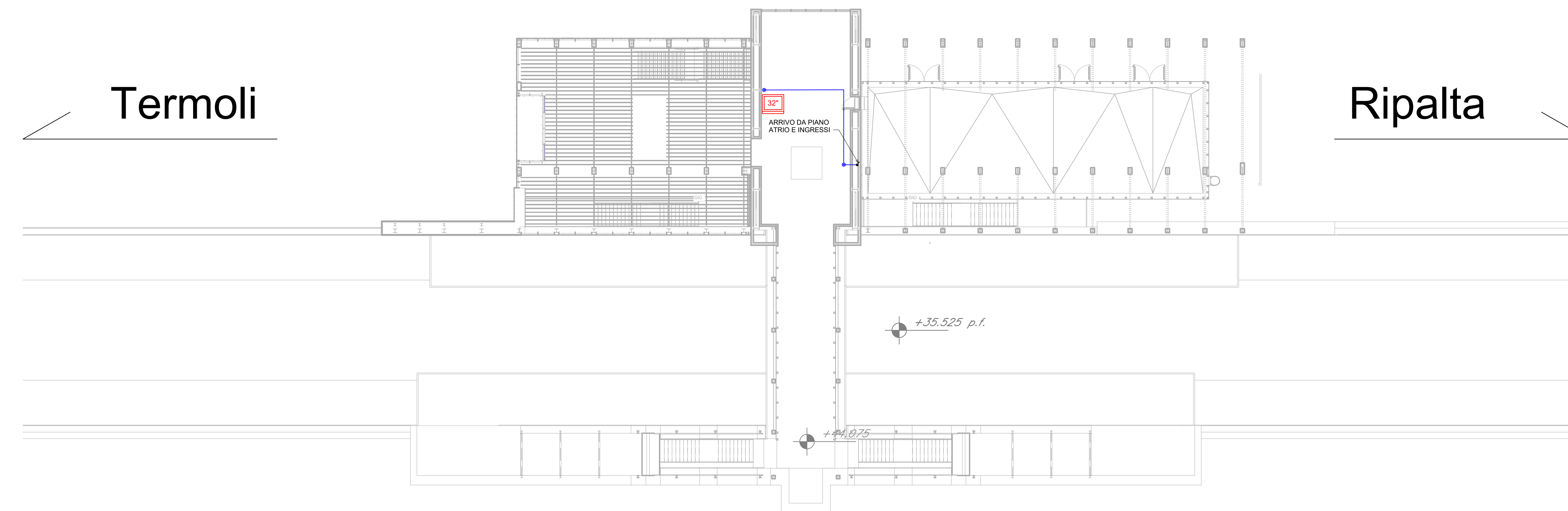
Ripalta



# PIANO SOVRAPPASSO

Termoli

Ripalta



- LEGENDA
- INDICATORE DI BINARIO A DOPPIA FACCEA
  - MONITOR 42" Arrivi/ Partenze
  - MONITOR Led 10+2 righe
  - MONITOR 32" Atrio
  - CAVO DI SEGNALE 4 F.O. Coa.s1b.a1.d1
  - CAVO DI ALIMENTAZIONE BIPOLARE FG180M16 2X6mmq B2ca.s1a1.d1.p.250

COMITENTE: **RFI** RETE FERROVIARIA ITALIANA  
 GRUPPO FERROVIE DELLO STATO ITALIANE  
 DIREZIONE INVESTIMENTI  
 DIREZIONE PROGRAMMI INVESTIMENTI  
 DIRETTRICE SUD - PROGETTO ADRIATICA

DIREZIONE LAVORI: **ITALFERR**  
 GRUPPO FERROVIE DELLO STATO ITALIANE

APPALTATORE: **AGESTINE** (SISTEMI ACOUSTICI) / **ATLANTE** (SISTEMI ACOUSTICI)

MANDATARIA: **HUB** (SISTEMI ACOUSTICI) / **pro** (SISTEMI ACOUSTICI)

PROGETTO ESECUTIVO  
**LINEA PESCARA - BARI**  
**RADDOPPIO DELLA TRATTA FERROVIARIA TERMOLI - LESINA**  
**LOTTO 2 e 3: RADDOPPIO TERMOLI - RIPALTA**

FERMATTA CAMPOMARINO  
 FERMATA CAMPOMARINO: IMPIANTO DI INFORMAZIONE AL PUBBLICO

APPROVAZIONE	PROGETTAZIONE	SCALA
PROGETTO	PROGETTO	1:100

COMMESSA	LOTTO	FASE	ENTE	PROG.DOC.	OPERABILI/PIANA	PROG.	REV.
LI0B	02	EZ	DX	IP0002	001	B	

Rev.	Descrizione	Redatto	Data	Verificato	Data	Approvato	Data	Autore/Rev. Data
A	Elaborazione	L. Geronzi	Settembre 2023	L. Geronzi	Settembre 2023	S. Ferrara	Settembre 2023	
B	Aggiornamento	L. Geronzi	Giugno 2023	L. Geronzi	Giugno 2023	S. Ferrara	Giugno 2023	

Fig. LI0B.02.EZ.DX.IP00.02.001.B.DWG