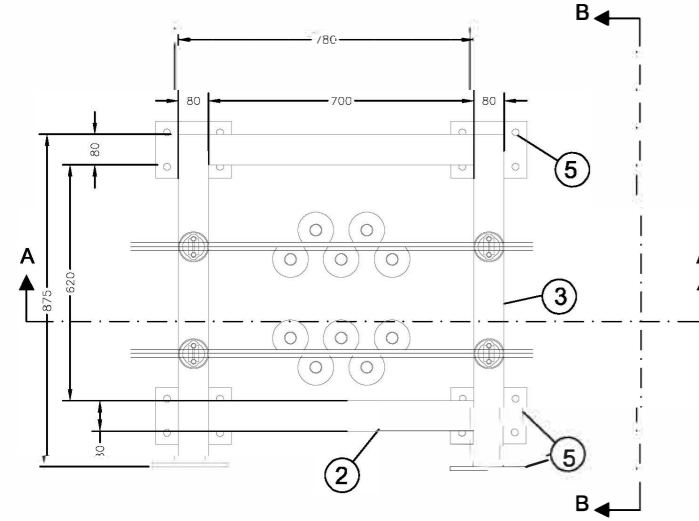


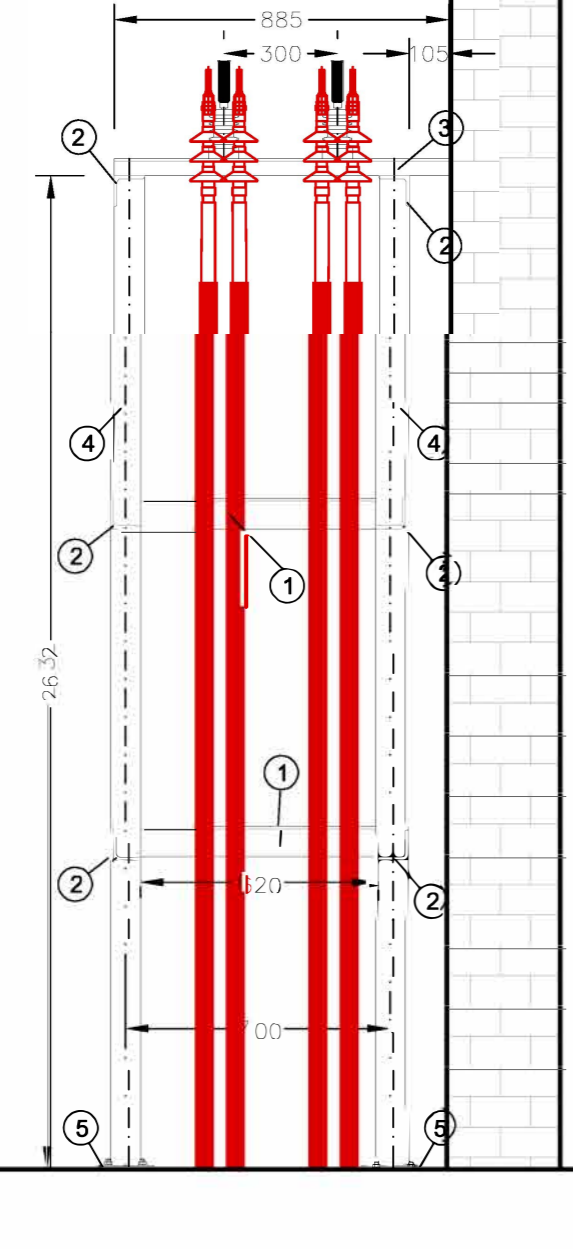
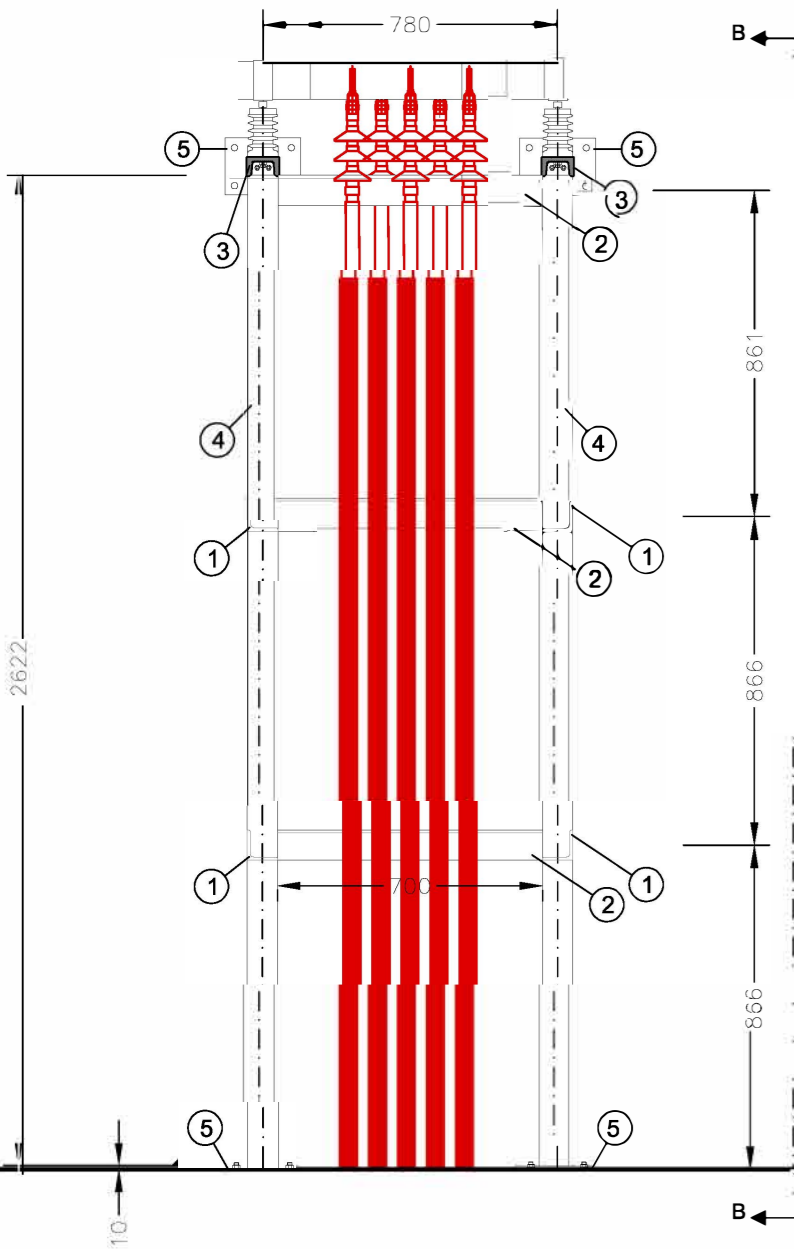
COMPLESSIVO - SCALA 1:20

VISTA IN PIANTA



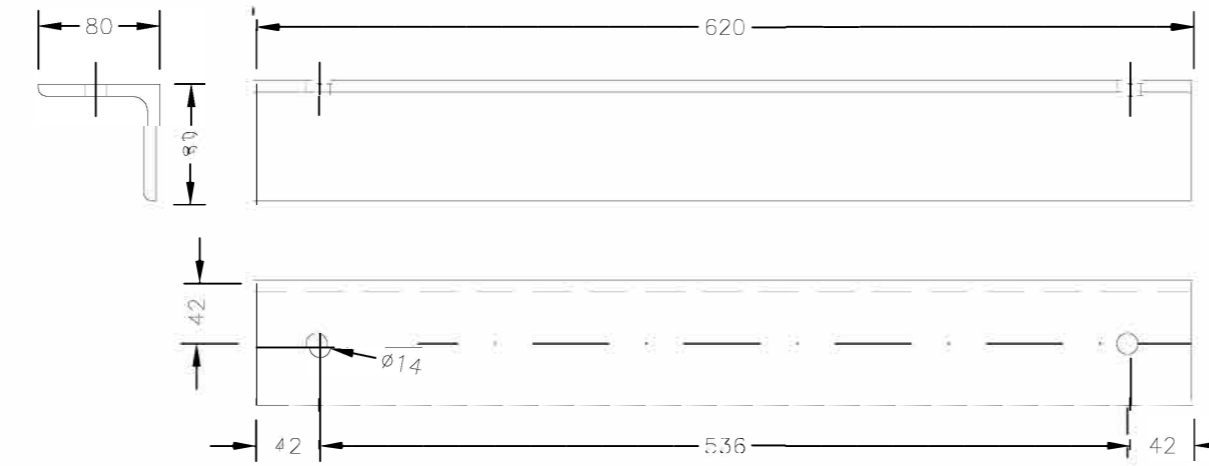
SEZIONE A-A

SEZIONE B-B

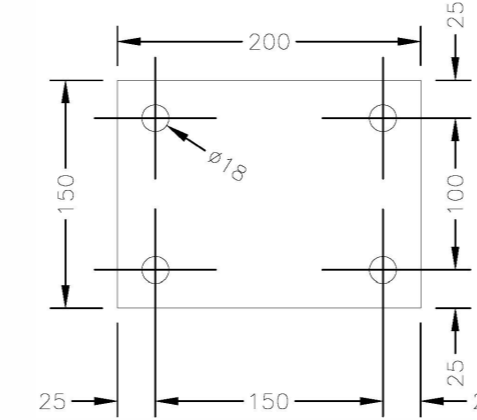


PARTICOLARI - SCALA 1:5

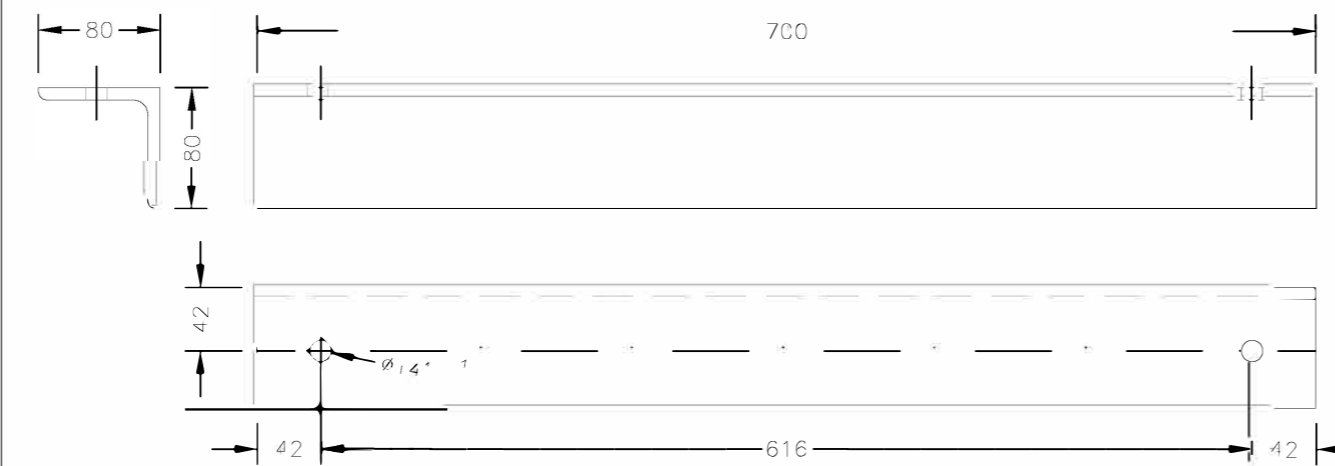
PARTICOLARE 1
(da saldare in testa a ciascuna coppia di montanti part. 4)



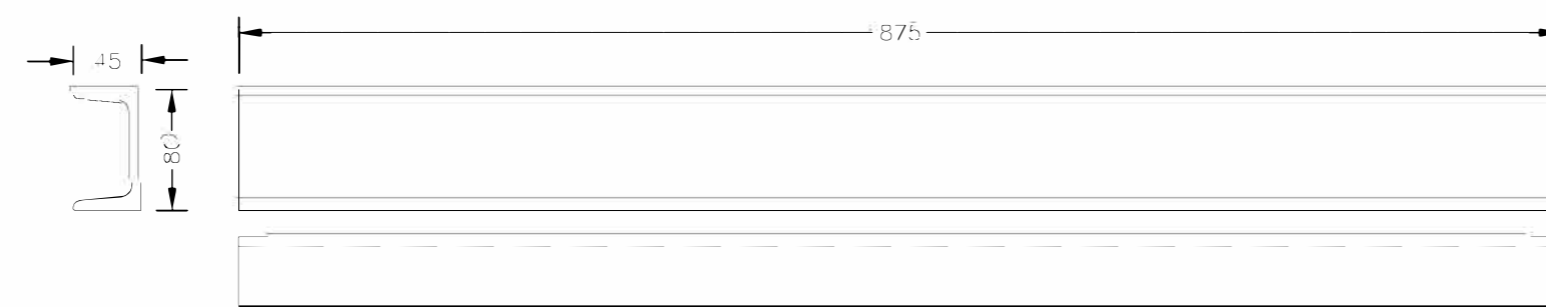
PARTICOLARE 5
(da saldare alla base dei montanti part. 4)



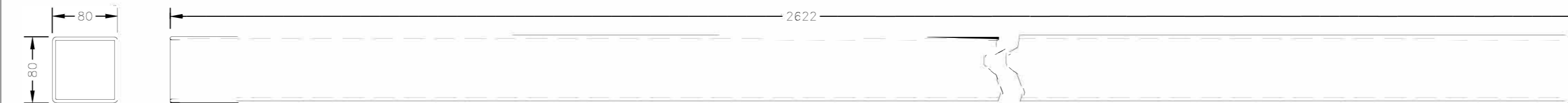
PARTICOLARE 2
(da saldare in testa a ciascuna coppia di montanti part. 4)



PARTICOLARE 3
(da saldare in testa a ciascuna coppia di montanti part. 4)



PARTICOLARE 4



DISTINTA MATERIALI

EL.	SEZIONE	MATERIALE	Q.TA'	LUNG.	P (kg)
1	L 80x8	S275JR	4	520	20,09
2	L 80x8	S275JR	6	500	28,98
3	UPN 80	S275JR	2	775	13,41
4	TUBO QUADRO 80x4	S275JR	4	2622	100,16
5	PIATTO 150x10	S275JR	6	200	14,13
Peso complessivo (saldature e zincatura 10%)					194,45

NOTE:

1. Dimensioni espresse in mm;
2. Tutte le parti metalliche dovranno essere zincate a caldo dopo le lavorazioni;
3. L'intera struttura metallica dovrà essere collegata al collettore di terra di cella raddrizzatori mediante piatto di rame 50x5mm bullonato ai supporti isolatori nei fori predisposti;
4. Tutte le strutture metalliche fissate a parete/pavimento (part. 5) vanno elettricamente isolate da questi mediante l'impiego di boccole e pannelli isolanti.

COMMITTENTE:



DIREZIONE LAVORI:



APPALTATORE:



MANDATARIA

MANDANTI

PROGETTAZIONE:



PROGETTO ESECUTIVO

LINEA PESCARA - BARI
RADDOPPIO DELLA TRATTA FERROVIARIA TERMOLI - LESINA
LOTTO 2 e 3: RADDOPPIO TERMOLI - RIPALTA

Sottostazione elettrica e Cab' na TE - Elaborati Generali
Carpenteria supporto discesa cavi MT cella raddrizzatori

APPALTATORE	PROGETTAZIONE	SCALA:
A.A. D'AGOSTINO COSTRUZIONI GENERALI S.R.L. DIRETTORE TECNICO Ing. G. Rabini	DIRETTORE DELLA PROGETTAZIONE Ing. M. Faschini	1:VAR

COMMESSA LOTTO FASE ENTE TIPO DOC. OPERA/DISCIPLINA Progr. REV.

LI0B 02 E ZZ BZ SE0000 001 B

Revis.	Descrizione	Redatto	Data	Verificato	Data	Approvato	Data	Autorizzato Data
A	Emissione Esecutiva	Scognamiglio	Dicembre 2022	Cicero	Dicembre 2022	Sorlino	Dicembre 2022	Dicembre 2022
B	Aggiornamento	Scognamiglio	Marzo 2023	Cicero	Marzo 2023	Sorlino	Marzo 2023	Marzo 2023

