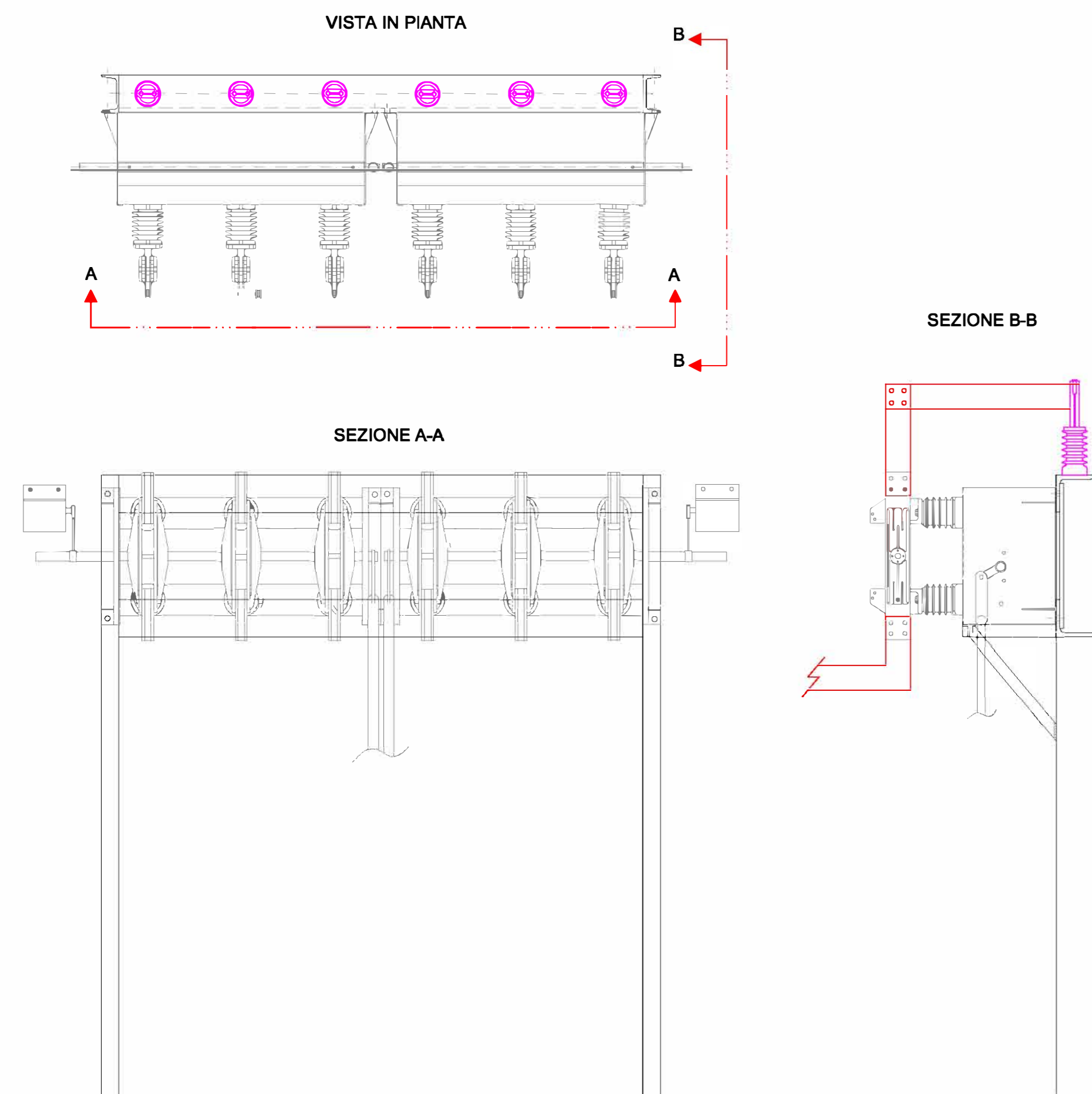
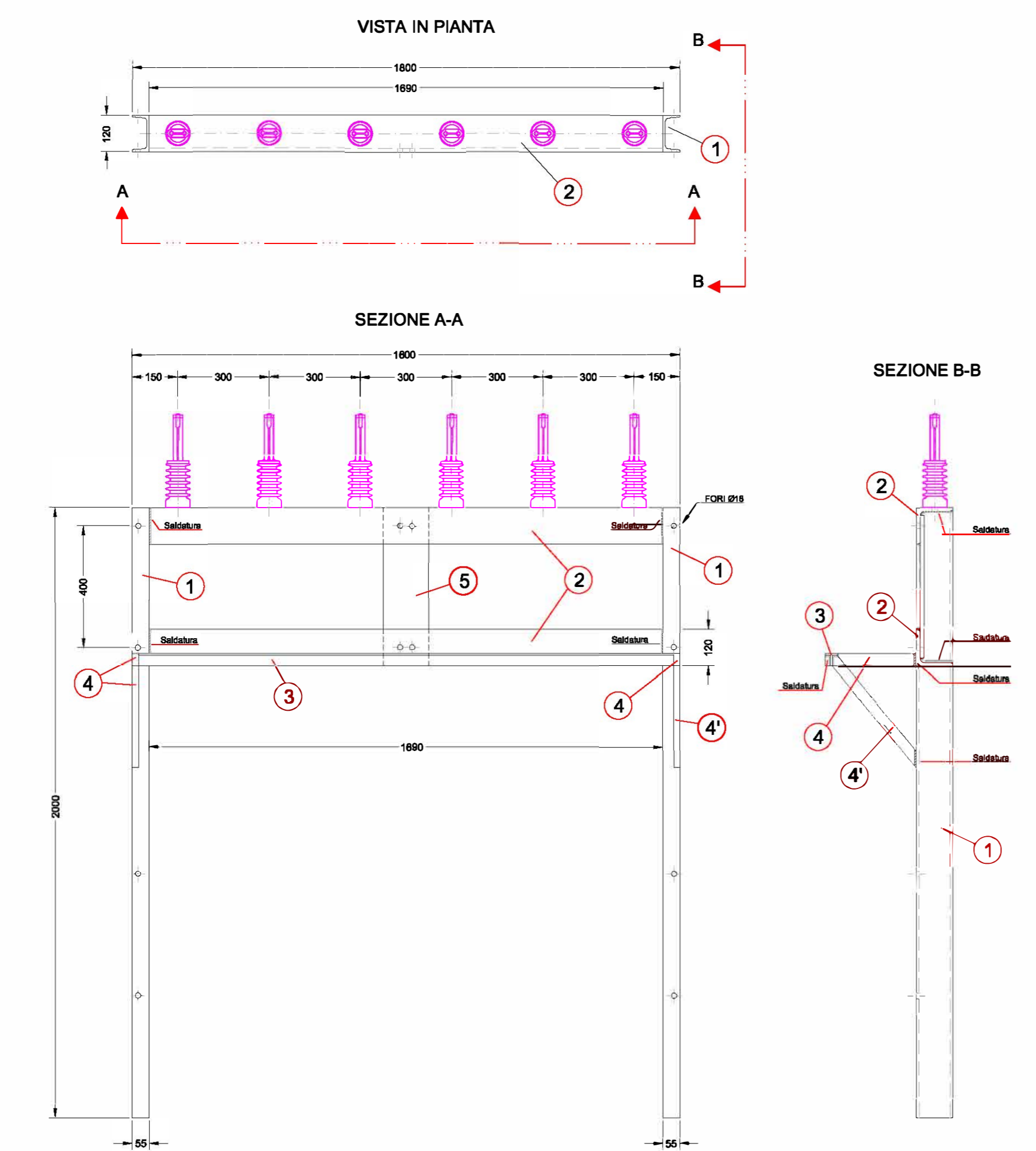


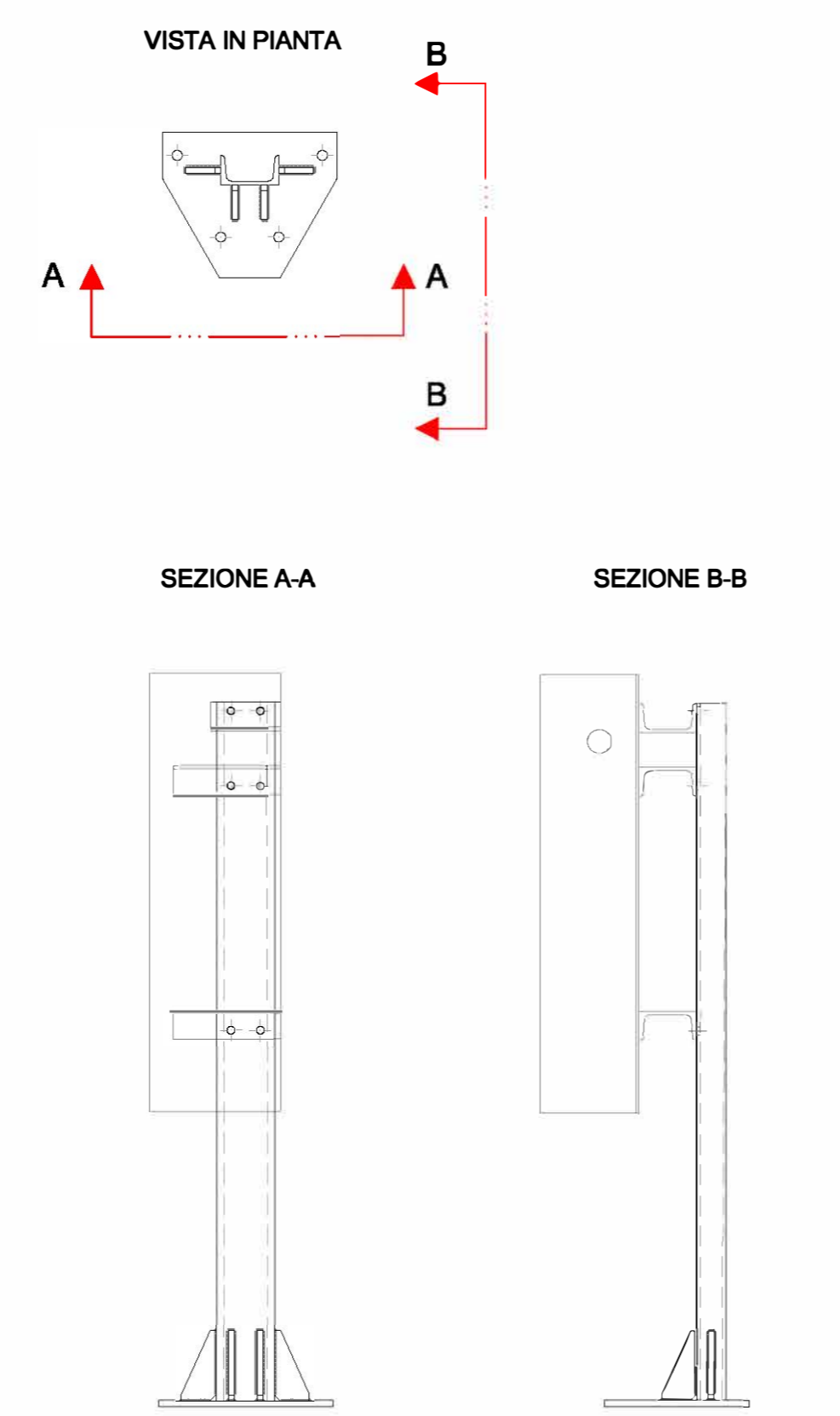
VISTE DI ASSIEME CARPENTERIA DI SUPPORTO ESAPOLARE (Scala 1:20)



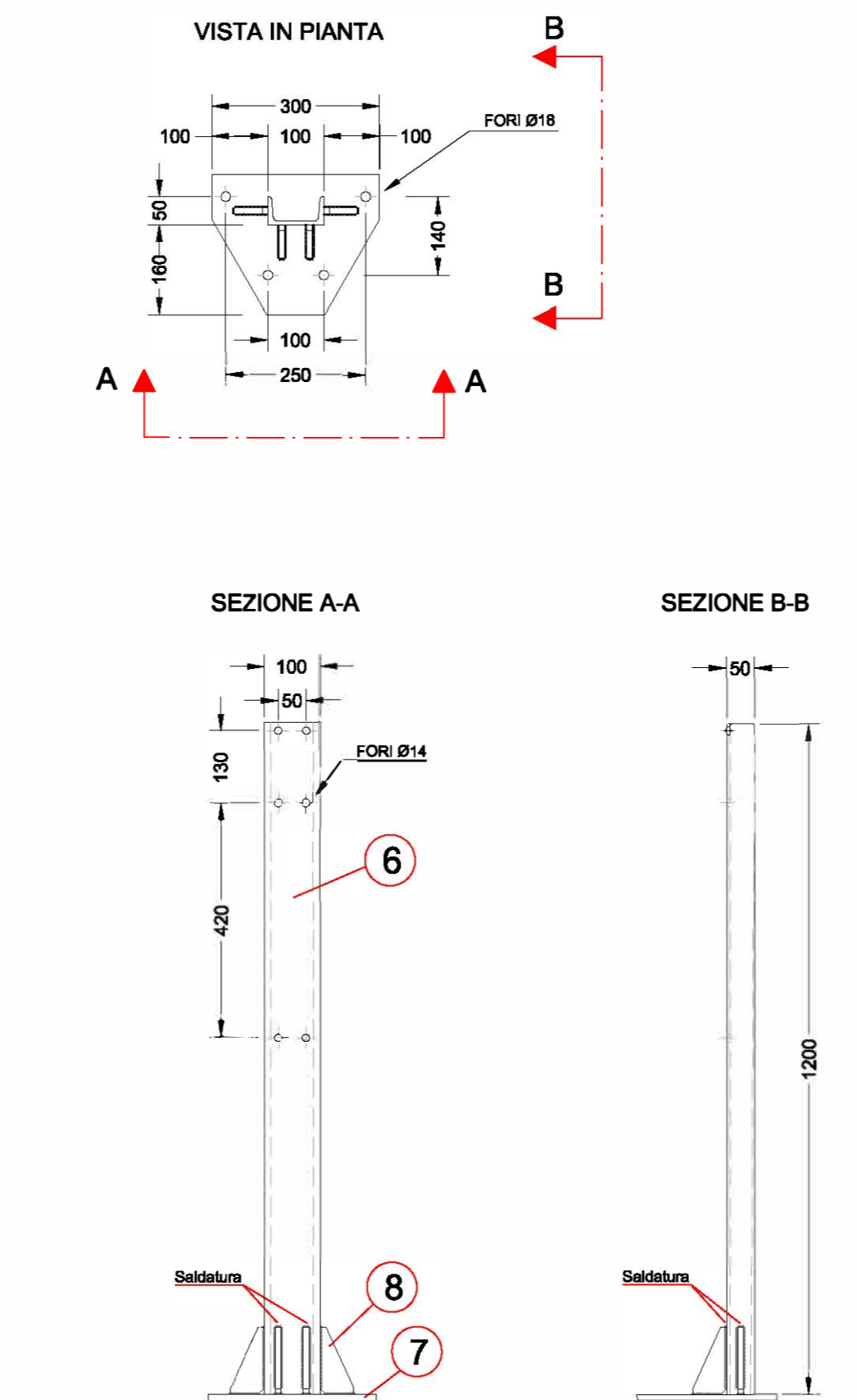
VISTE DI DETTAGLIO CARPENTERIA DI SUPPORTO ESAPOLARE (Scala 1:20)



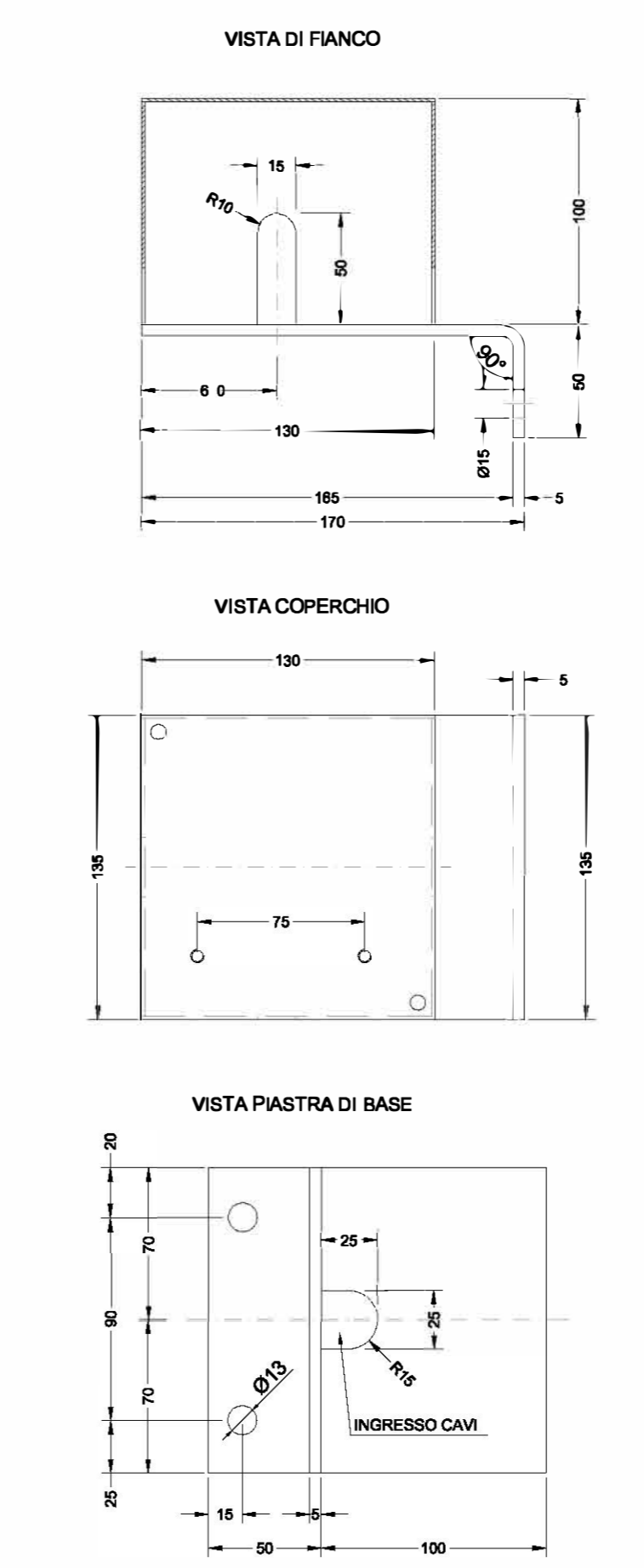
VISTE DI ASSIEME CARPENTERIA DI SUPPORTO CASSA MANOVRA MOTORIZ. (Scala 1:20)



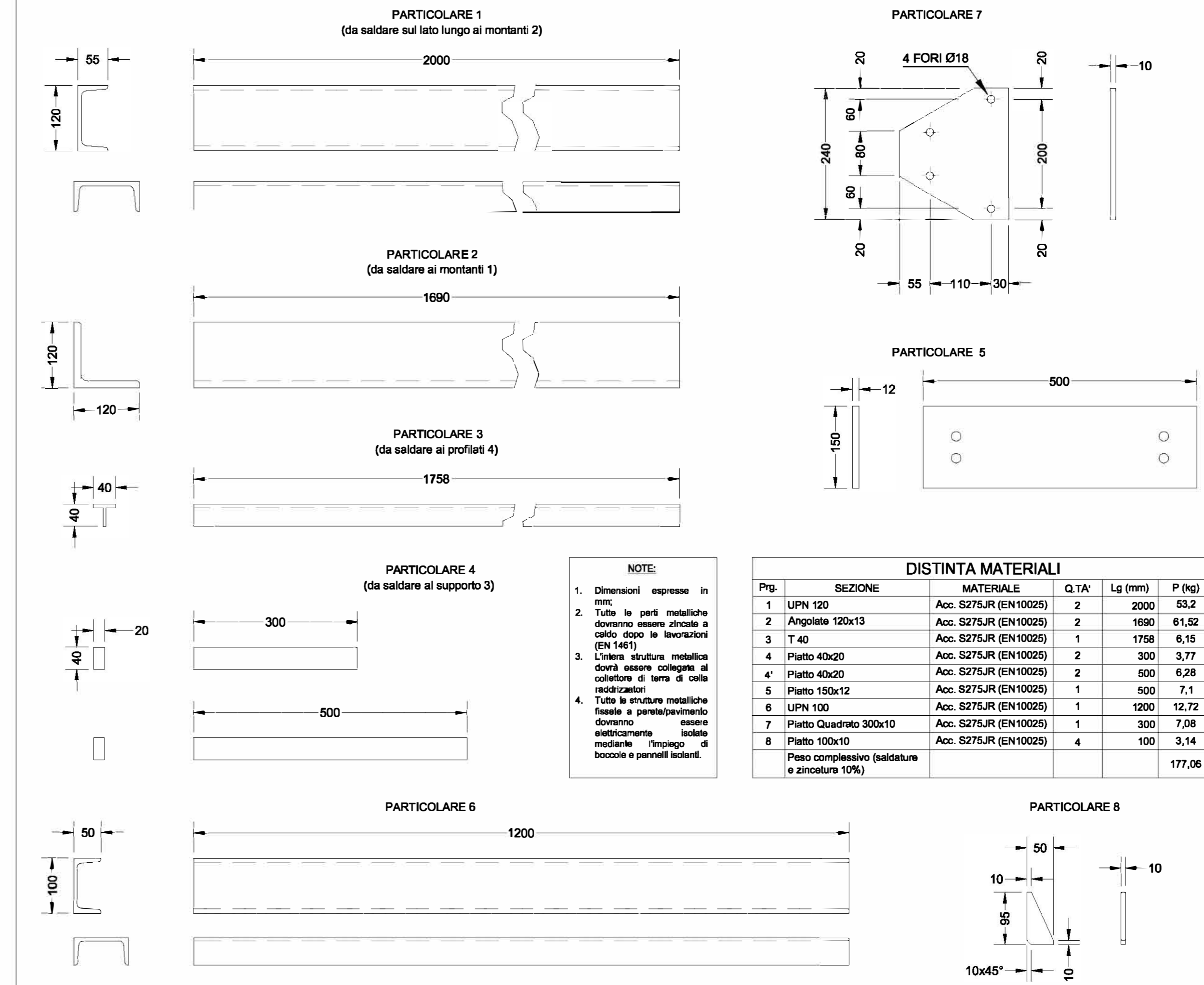
VISTE DI DETTAGLIO CARPENTERIA DI SUPPORTO CASSA MANOVRA MOTORIZ. (Scala 1:20)



VISTE DI DETTAGLIO MENSOLO DI SUPPORTO CASSETTA SEGNALAZIONI (Fuori Scala)



VISTE PARTICOLARI COSTRUTTIVI (Fuori Scala)



COMMITTENTE: **RFI RETE FERROVIARIA ITALIANA**
 DIREZIONE INVESTIMENTI
 DIREZIONE PROGRAMMI INVESTIMENTI
 DIRETTRICE SUD - PROGETTO ADRIATICA

DIREZIONE LAVORI: **ITALFERR**
 GRUPPO FERROVIE DELLO STATO ITALIANE

APPALTATORE: **AGOSTINO COSTRUZIONI** **ReseArch** **ATLANTE**

MANDATARIA: **HUB** MANDANTI: **HYpro**

PROGETTO ESECUTIVO

LINEA PESCARA - BARI
RADDOPPIO DELLA TRATTA FERROVIARIA TERMOLI - LESINA
LOTTO 2 e 3: RADDOPPIO TERMOLI - RIPALTA

Sottostazione elettrica e Cabina TE - Elaborati Generali
 Carpenteria supporto sezionatore esapolare

APPALTATORE	PROGETTAZIONE	SCALA:
A.A. D'AGOSTINO COSTRUZIONI GENERALI S.r.l. DIRETTORE TECNICO (ing. Carlo S. Bellini)	DIRETTORE DELLA PROGETTAZIONE (ing. M. Tognoli)	1:VAR

COMMESSA LOTTO FASE ENTE TIPO DOC. OPERA/DISCIPLINA PROGR. REV.

LI0B 02 E ZZ BZ SE0000 004 A

Revis.	Descrizione	Redatto	Data	Verificato	Data	Approvato	Data	Autorizzato Data
A	Emittente Esecutiva	Scognamiglio	Dicembre 2022	Claro	Dicembre 2022	Sorbin	Dicembre 2022	

File: LI0B02EZZBZSE0000004A.DWG n. Elab.: 3043