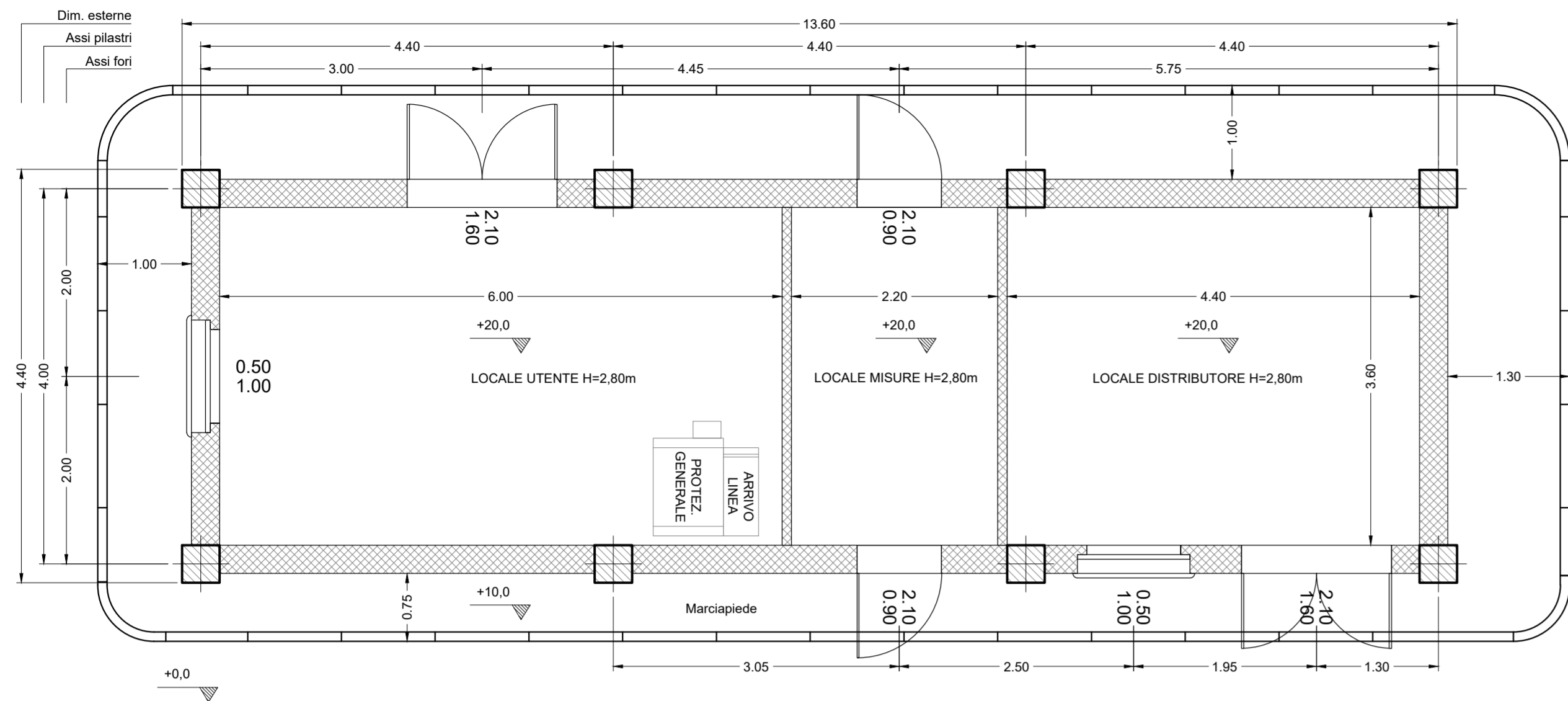
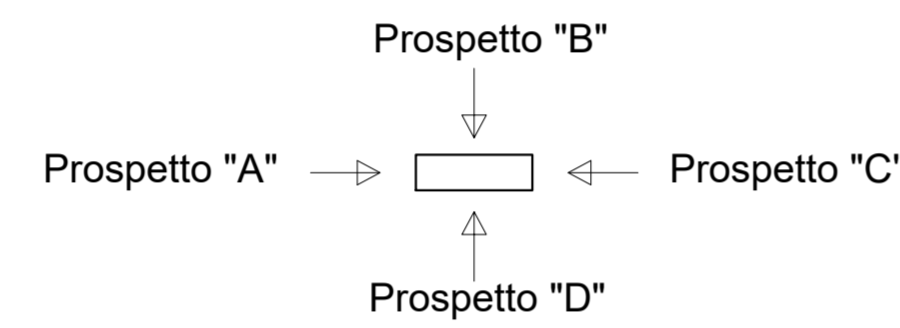
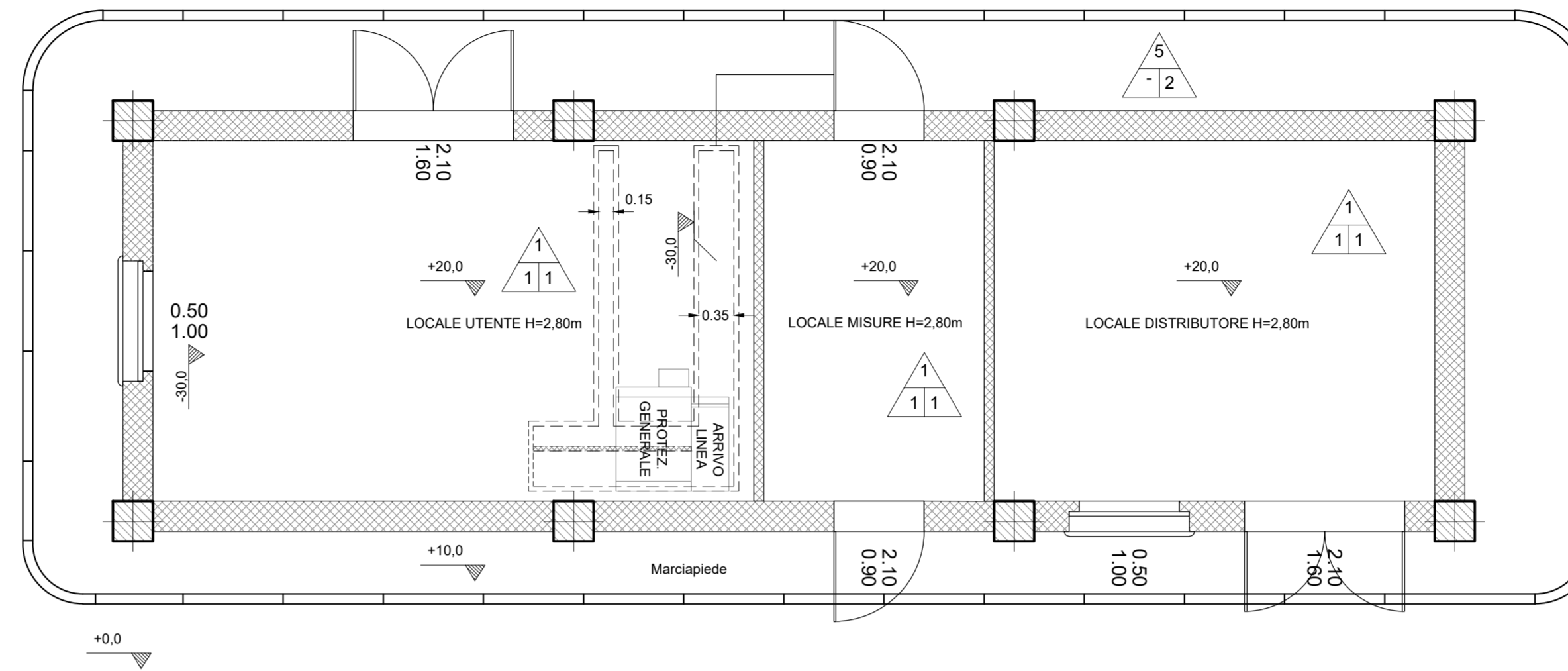


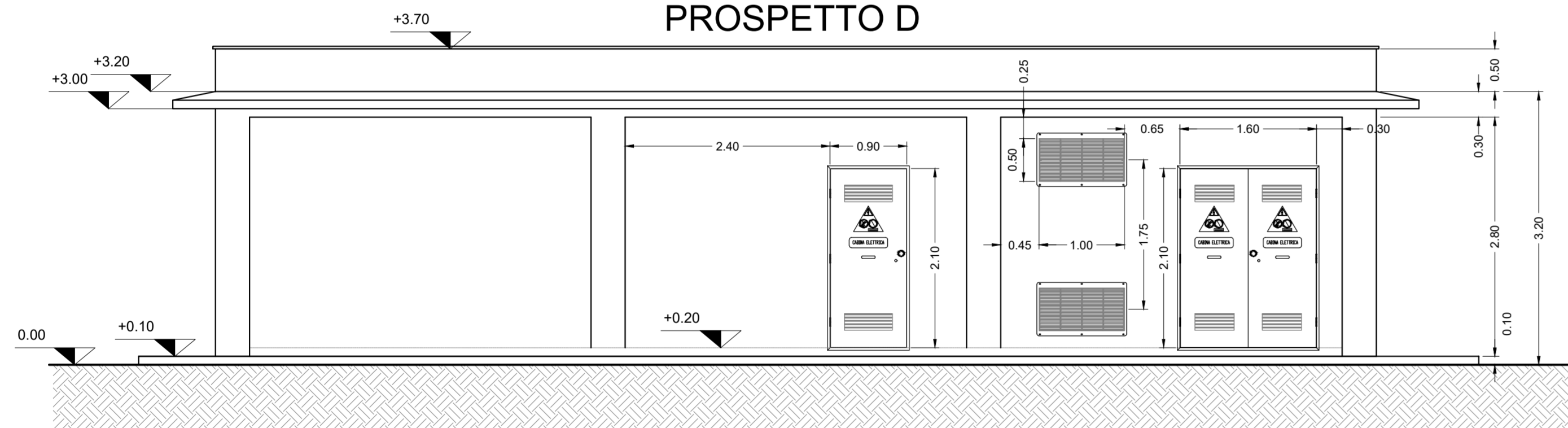
PIANTA



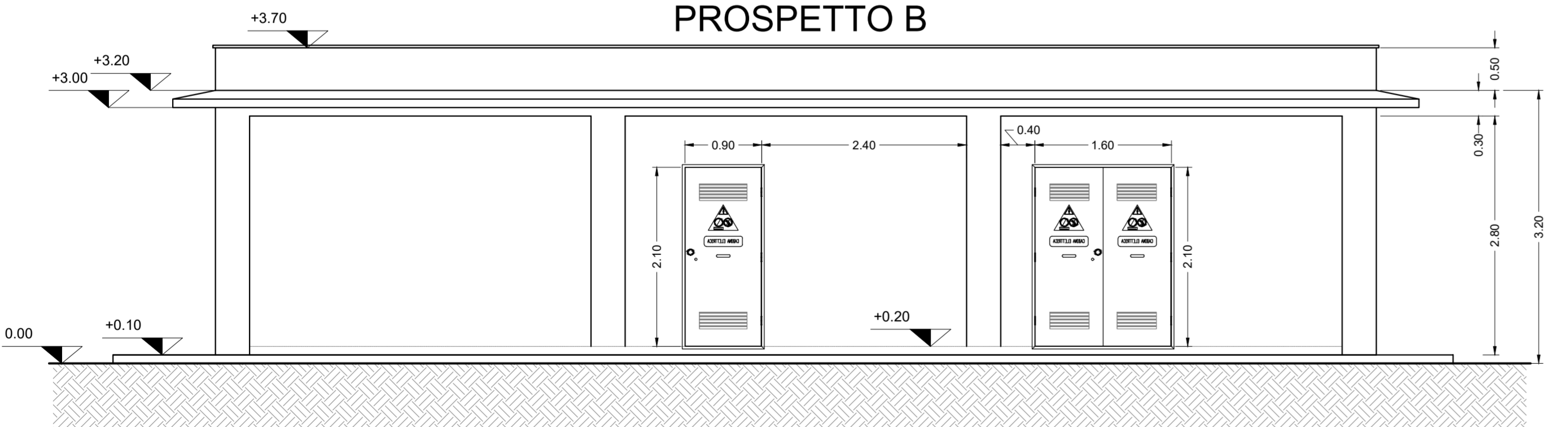
QUOTE E CARATTERISTICHE AMBIENTI



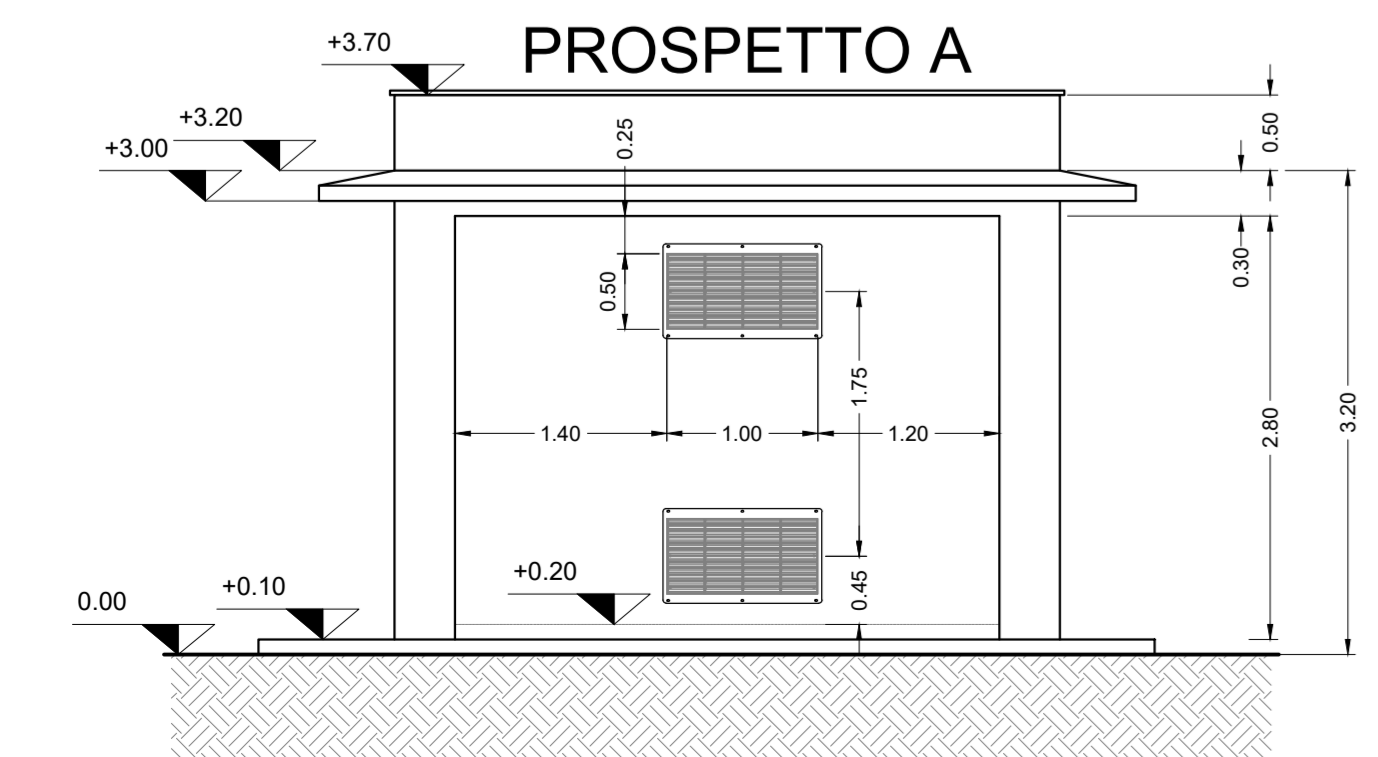
PROSPETTO D



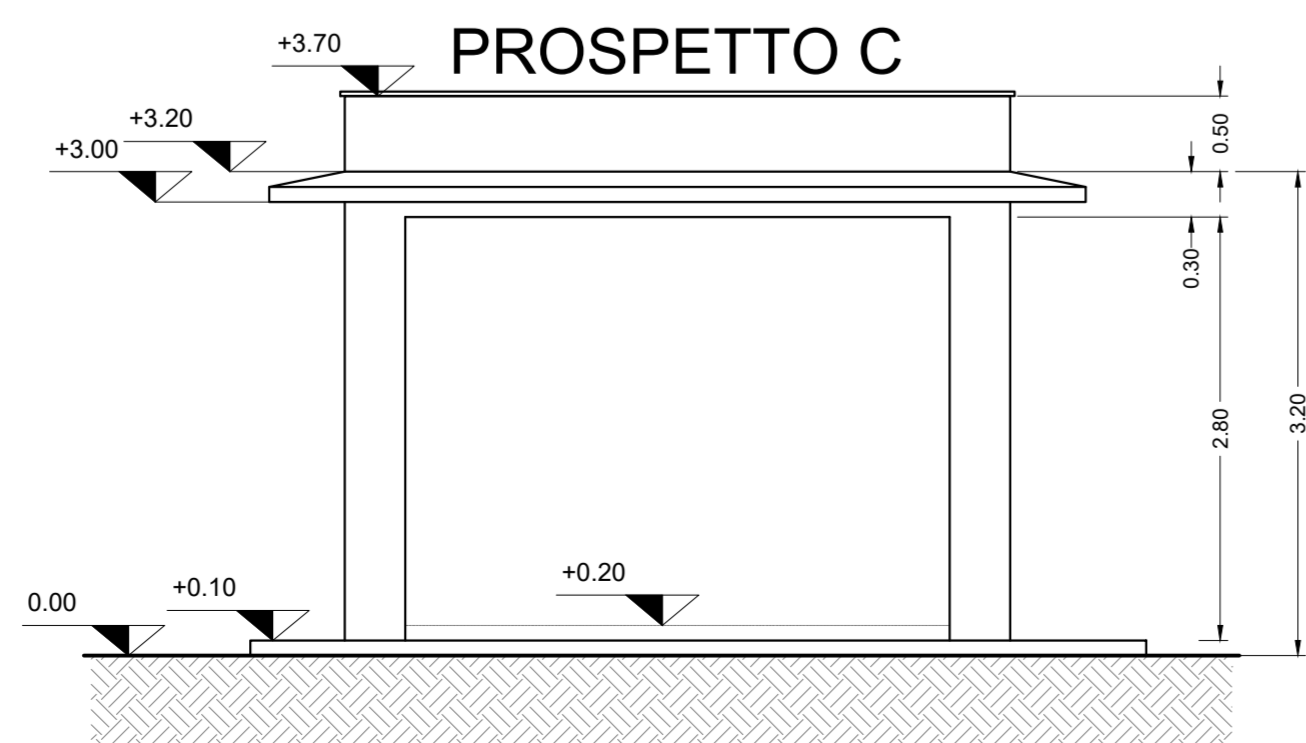
PROSPETTO B



PROSPETTO A

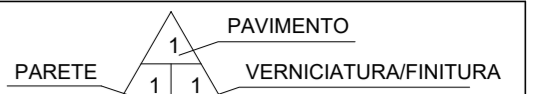


PROSPETTO C



DIMENSIONE INFISSO	QUANTITA' VISTA				CARATTERISTICHE
	A	B	C	D	
		1		1	<p><b>PORTE ESTERNE :</b>                      Telaio costruito in lamiera di spessore 25/10 con gocciolatoio superiore e piastine di predisposizione per fissaggio a muro. Zincato elettroliticamente. Verniciato a polvere di poliestere di colore grigio scuro.                      Ante in lamiera zincata a caldo di spessore 15/10 verniciate a polvere di poliestere della stessa tinta del telaio.                      Grigliatura di areazione a profili sovrapposti nella parte superiore e nella parte inferiore con zanzariera.                      Maniglia interna/esterna con chiusura a chiave.</p>
		1		1	<p><b>PORTE ESTERNE :</b>                      Telaio costruito in lamiera di spessore 25/10 con gocciolatoio superiore e piastine di predisposizione per fissaggio a muro. Zincato elettroliticamente. Verniciato a polvere di poliestere di colore grigio scuro.                      Ante in lamiera zincata a caldo di spessore 15/10 verniciate a polvere di poliestere della stessa tinta del telaio.                      Grigliatura di areazione a profili sovrapposti nella parte superiore e nella parte inferiore con zanzariera.                      Maniglia interna/esterna con chiusura a chiave.</p>
		2		2	<p><b>FINESTRA FISSA (CHIUSA):</b>                      Persiana di aerazione colore grigio come i serramenti in ferro; con rete anti-insetto e occludibili dall'interno del fabbricato mediante finestra a vetro scorrevole</p>

LEGENDA



- OPERE DA REALIZZARE CON TUTTI I TIPI DI PAVIMENTO:**
- Massetto pavimentazioni: in conglomerato cementizio classe Rbk 20 MPa, armato con rete elettrosaldata a maglia quadrata lato 20cm, formata da tondini di acciaio Ø non inferiore a 8mm
- PAVIMENTO:**
- 1) - Piastrelle di gres porcellanato: dimensioni = 300x300mm / spessore = 12mm / colore = verde lucido con battiscopa di altezza 100mm (stesso materiale della pavimentazione)
  - 2) - Piastrelle di gres porcellanato: dimensioni = 300x300mm / spessore = 8mm / colore = bianco-azzurro
  - 3) - Pavimento flottante, modulare sopraelevato su supporti regolabili avente le seguenti caratteristiche:
    - pannelli modulari dimensioni 600x600mm e spessore 40mm, con lastre a base di quarzo, sabbie silicee, graniti, porfidi e basalti.
    - rivestimento superiore con materiale PVC antistatico di colore verde incollato ai pannelli con colla conduttiva.
    - lato superiore del pannello protetto con lamina di alluminio e sottostruttura con vasca in acciaio zincato
    - bordo perimetrale dei pannelli in PVC autoestinguente a medio spessore.
    - altezza del pavimento 500mm / massimo carico concentrato 600 kg / massimo carico distribuito 1800 kg/mq
    - costruzione del pavimento elettricamente conduttiva e collegata al conduttore di terra dell'impianto con battiscopa di altezza 100mm in materiale PVC colore nero
  - 4) - Massetto pavimentazione liscio "a vista"
  - 5) - Piastrelle di ghiaia lavata: dimensioni = 500x500mm e spessore = 30mm
- PARETE:**
- 1) - intonaco premiscelato, a base di cemento, calce idrata, perite espansa, inerti minerali ed additivi chimici, dosati e miscelati, posato al grezzo e tirato fine.
  - 2) - sino ad altezza m 2,20: rivestimento con gres ceramico di 1ª scelta dimensioni 200x200mm spessore 6mm / colore bianco venato azzurro  
 - oltre altezza m 2,20: intonaco non premiscelato posato al grezzo e tirato fine
- VERNICIATURA/FINITURA:**
- 1) - pareti e soffitti tinteggiati con due mani di idropittura lavabile di colore bianco.
  - 2) - finitura esterna in graniglia di marmo.
  - 3) - pareti e soffitti tinteggiati con vernice anticido di colore bianco.
- NOTE:**
- Tutte le strutture in cemento precompresso (pilastri, travi, soffitto) dovranno essere rasate, sigillate e verniciate su tutte le parti a vista
  - Quote altimetriche espresse in centimetri
  - Dimensione infissi espresse in centimetri

COMMITTENTE:  
  
 DIREZIONE LAVORI:

APPALTATORE:  
  
 MANDATARIA: MANDANTI:

PROGETTAZIONE:  
  
 MANDATARIA: MANDANTI:

**PROGETTO ESECUTIVO**  
**LINEA PESCARA - BARI**  
**RADDOPPIO DELLA TRATTA FERROVIARIA TERMOLI - LESINA**  
**LOTTO 2 e 3: RADDOPPIO TERMOLI - RIPALTA**

SSE S. MONICA  
 FABBRICATO ENTE DISTRIBUTORE  
 Pianta e Prospetti, Caratteristiche ambienti e Atac infissi

APPALTATORE: A.A. D'AGOSTINO & C. S.p.A.  
 DIREZIONE GENERALE: DIRETTORE DELLA PROGETTAZIONE: Ing. A. S. M. M. M.

SCALA: 1:50

COMMESSA LOTTO FASE ENTE TIPO-DOC. OPERA/DISCIPLINA Progr. REV.

**LI0B 02 E ZZ PB SE01C0002 B**

Revis.	Descrizione	Redatto	Data	Verificato	Data	Approvato	Data	Autorizzato Data
A	Emissione Esatta	L. Facchini	12/12/2022	D. Fummano	14/12/2022	R. Fabrizio	16/12/2022	
B	Emissione	L. Facchini	11/08/2023	D. Fummano	21/08/2023	R. Fabrizio	23/08/2023	