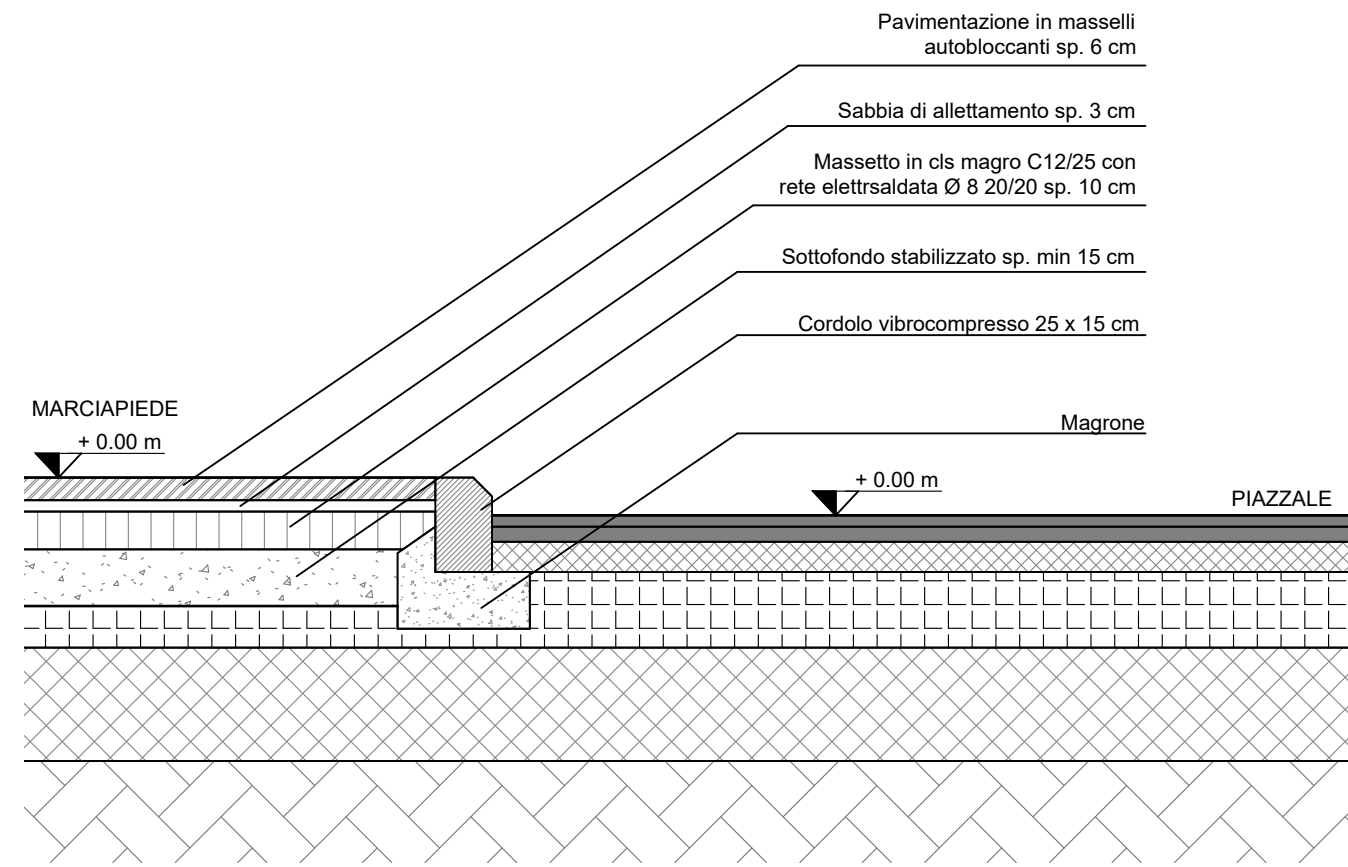


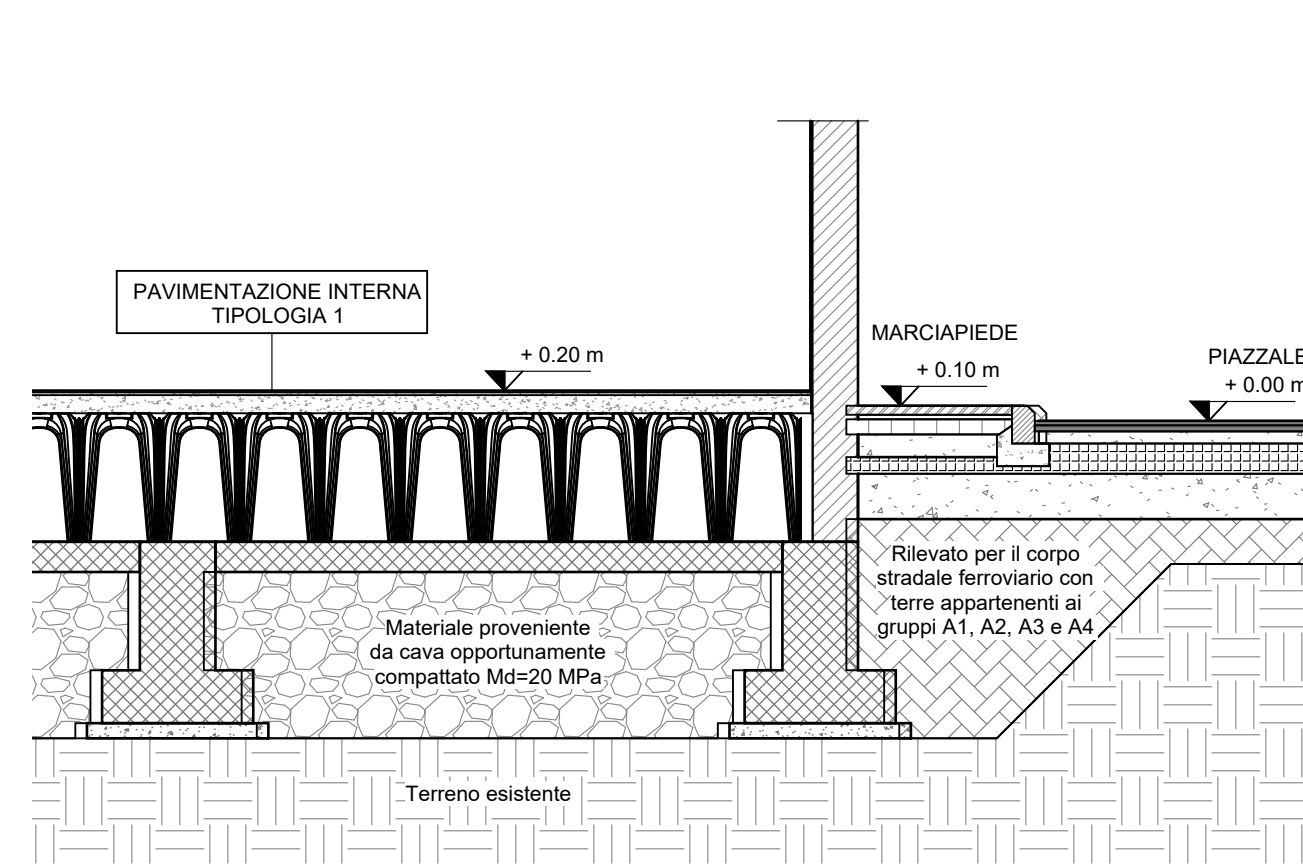
**PARTICOLARE PAVIMENTAZIONE MARCIAPIEDE**

SCALA 1:20



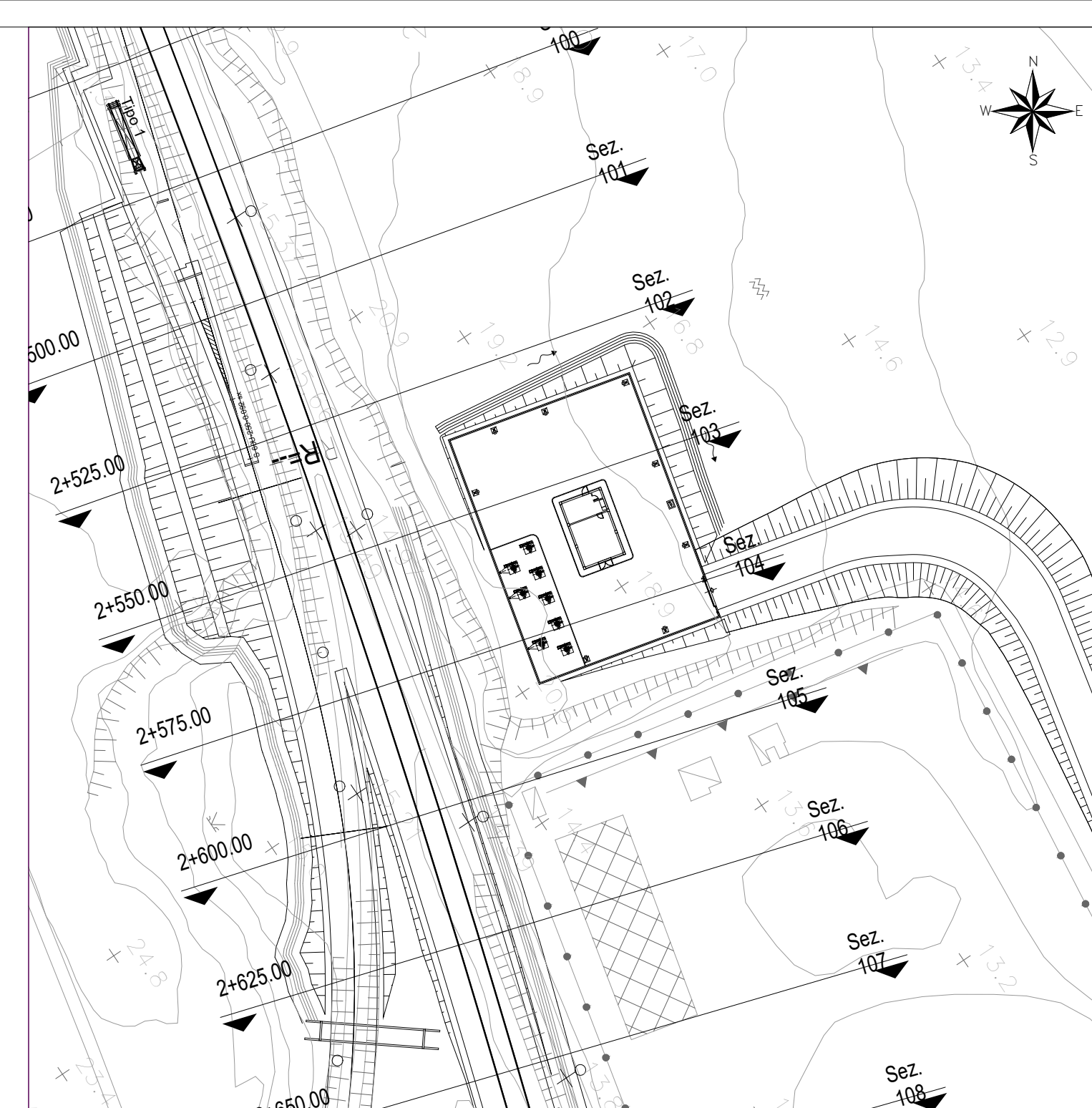
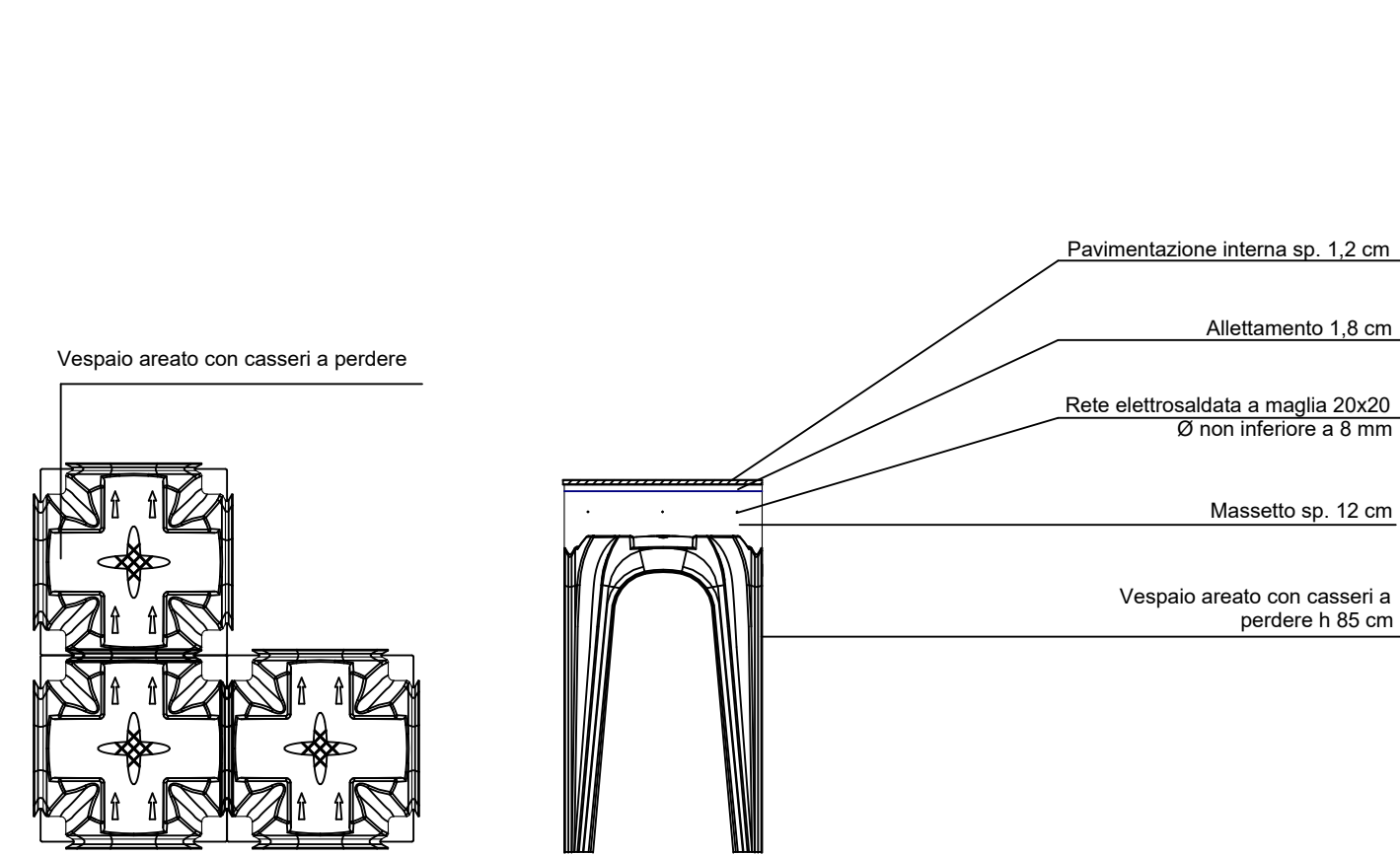
**PARTICOLARE SEZIONE INTERNO/ESTERNO**

SCALA 1:50



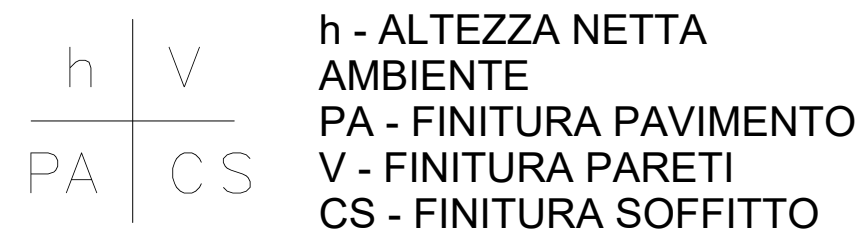
**PARTICOLARE PAVIMENTAZIONE INTERNA - 1**

SCALA 1:20



**Key Plan**  
1 : 1000

**LEGENDA**



**OPERE DA REALIZZARE CON TUTTI I TIPI DI PAVIMENTO:**

- Massetto Pavimentazione: In conglomerato cementizio classe Rbk 20 MPa, armato con rete elettrosaldata a maglia quadrata lato 20cm, formata da tondini in acciaio Ø non inferiore a 8mm

**PAVIMENTO:**

- 1) Piastrelle di gres porcellanato: dim. = 150x150mm / sp. = 12mm / colore = verde lucido con battiscopa di altezza 100mm (stesso materiale della pavimentazione)
- 2) Piastrelle di gres porcellanato: dim. = 300x300mm / sp. = 8mm / colore = bianco-azzurro
- 3) Pavimento Flottante, modulare sopraelevato su supporti regolabili avente le seguenti caratteristiche:
  - Pannelli modulari dimensioni 600x600mm e spessore 40mm in conglomerato di legno con resine ed inerti.
  - Rivestimento superiore con materiale PVC antistatico di colore verde incollato ai pannelli con colla conduttiva.
  - Lato superiore del pannello protetto con lamina di alluminio e sottostruttura con vasca in acciaio zincato
  - Bordo perimetrale dei pannelli in PVC autoestinguente a medio spessore.
  - Altezza del pavimento 500mm / sovraccarico utile 400daN/mq
  - Costruzione del pavimento elettricamente conduttiva e collegata al conduttore di terra dell'impianto con battiscopa di altezza 100mm in materiale PVC colore nero
- 4) Massetto pavimentazione liscio "a vista"
- 5) Piastrelle di ghiaia lavata: dim. = 500x500mm / Sp. = 30 mm
- 6) Copertura cunicolo: in lamiera striata/bugnata

**PARETE:**

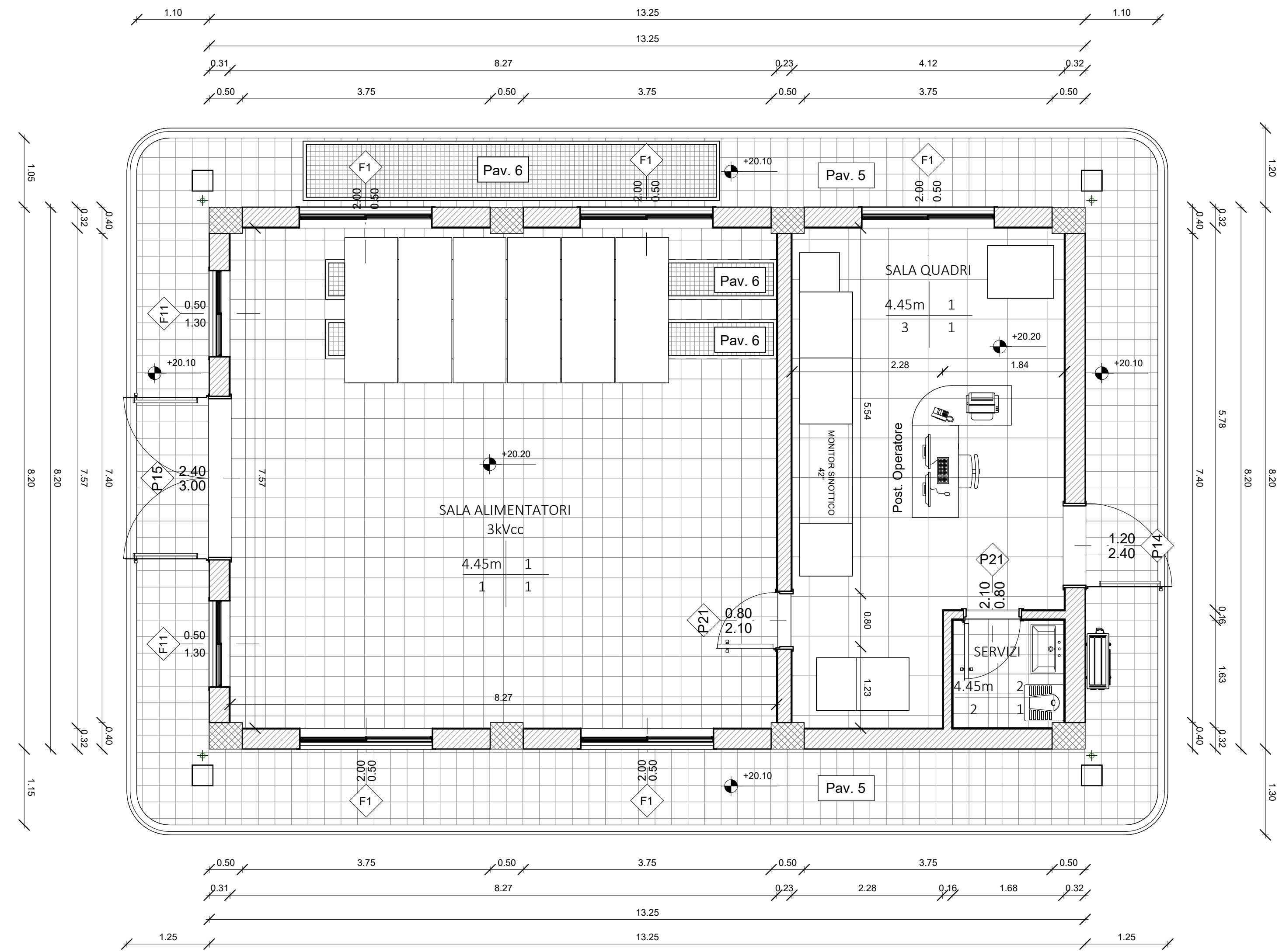
- 1) Intonaco premiscelato, a base di cemento, calce idrata, perlite espansa, inerti minerali ed additivi chimici, dosati e miscelati, posato al grezzo e tirato fine
- 2) Sino ad altezza 2,20m: Rivestimento con gres ceramico di 1ª scelta: dim. = 200x200 mm / sp. = 6mm / colore bianco venato azzurro  
Oltre altezza 2,20m: Intonaco non premiscelato posato al grezzo e tirato fine

**VERNICIATURA/FINITURA:**

- 1) Pareti e soffitti tinteggiati con due mani di idropittura lavabile di colore bianco
- 2) Finitura esterna in graniglia di marmo

**NOTE:**

- Tutte le strutture in cemento precompresso (pilastri, travi, soffitto) dovranno essere rasate, sigillate e verniciate su tutte le parti a vista
- Quote altimetriche espresse in metri
- Dimensione infissi espresse in metri



COMMITTENTE: **RFI** RETE FERROVIARIA ITALIANA  
GRUPPO FERROVIE DELLO STATO ITALIANE  
DIREZIONE INVESTIMENTI  
DIREZIONE PROGRAMMI INVESTIMENTI  
DIRETTRICE SUD - PROGETTO ADRIATICA

DIREZIONE LAVORI: **ITALFERR** GRUPPO FERROVIE DELLO STATO ITALIANE

APPALTATORE: **ADAGOSTINO** COSTRUZIONI GENERALI MANDATARIA  
**AcS Arch** MANDANTI  
**ATLANTE**

PROGETTAZIONE: MANDATARIA **HUB** MANDANTI **HYpro**

**PROGETTO ESECUTIVO**  
**LINEA PESCARA - BARI**  
**RADDOPPIO DELLA TRATTA FERROVIARIA TERMOLI - LESINA**  
**LOTTO 2 e 3: RADDOPPIO TERMOLI - RIPALTA**

**CABINA TE TERMOLI**  
Fabbricato di cabina TE  
Quote e caratteristiche ambienti

APPALTATORE: **ADAGOSTINO** COSTRUZIONI GENERALI  
DIRETTORE TECNICO: **MASSIMO FACCHINI**  
DIRETTORE DELLA PROGETTAZIONE: **MASSIMO FACCHINI**  
ING. COORDINATORE: **GIORGIO RABONI**

COMMESSA - LOTTO FASE ENTE TIPO DOC. OPERA/DISCIPLINA PROGR. REV.  
**L10B 02 E ZZ PB FA 06 00 001 B**

Revis.	Descrizione	Redatto	Data	Verificato	Data	Approvato	Data	Autorizzato Data
A	Emissione Esecutiva	L. Facchini	10/12/2022	D. Farnese	14/12/2022	R. Falco	16/12/2022	M. Facchini 25/08/2023
B	Revisione per RUV L10B-RV-0000000316	L. Facchini	11/08/2023	D. Farnese	21/08/2023	R. Falco	23/08/2023	