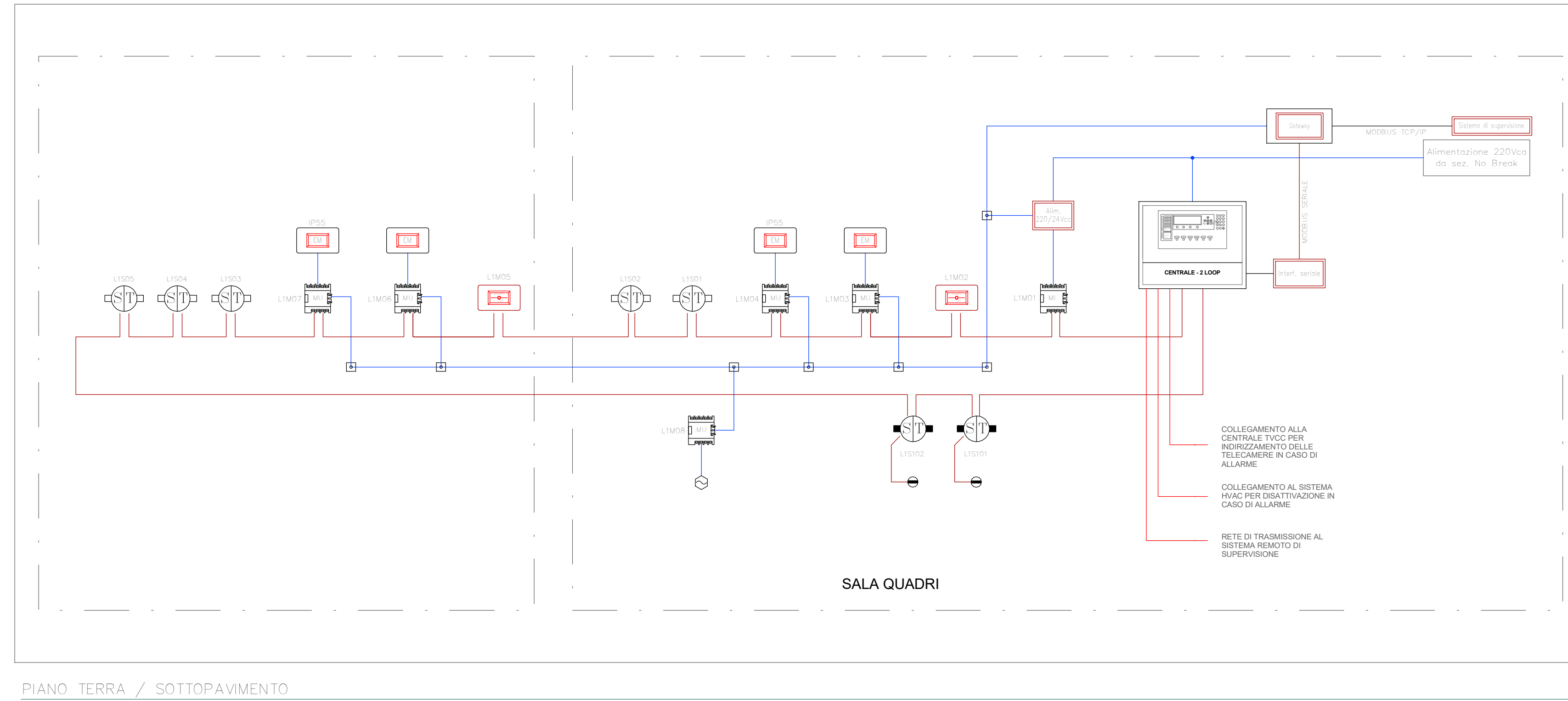


**CODIFICA INDIRIZZO APPARECCHIATURE**

INDIRIZZO - LOOP n. 1, SENSORE n. 1  
 SECONDA CIFRA SIGLA DI IDENTIFICAZIONE (dimmer 2 sull'apparecchio)  
 PRIMA CIFRA SIGLA DI IDENTIFICAZIONE (dimmer 1 sull'apparecchio)  
 LETTERA S=SENSORE, M=MODULO (ingresso/uscita)  
 NUMERO IDENTIFICATIVO DEL LOOP UTILIZZATO  
 LOOP ANTINCENDIO (sempre L)

**LEGENDA SIMBOLI**

| SIMBOLO | DESCRIZIONE  |
|---------|--|
| [Icona] | CENTRALE RILEVAZIONE INCENDI + CONVERTITORE SERIALE/ETHERNET                         |
| [Icona] | ALIMENTATORE SUPPLEMENTARE SA - 24Vcc - ENS4   |
| [Icona] | RIVELATORE COMBINATO OTTICO E TERMOVELOCIMETRICO INDIRIZZABILE A SOFFITTO            |
| [Icona] | RIVELATORE COMBINATO OTTICO E TERMOVELOCIMETRICO INDIRIZZABILE SOTTOPAVIMENTO        |
| [Icona] | RIVELATORE TERMOVELOCIMETRICO INDIRIZZABILE  |
| [Icona] | RIVELATORE DI IDROGENO   |
| [Icona] | RIVELATORE DI OSSIGENO   |
| [Icona] | MODULO 1 INGRESSO INDIRIZZABILE  |
| [Icona] | MODULO 2 INGRESSI INDIRIZZABILI  |
| [Icona] | MODULO 1 USCITA INDIRIZZABILE  |
| [Icona] | MODULO 10 USCITE INDIRIZZABILI   |
| [Icona] | REPETITORE OTTICO AD INCASSO PER PAVIMENTI   |
| [Icona] | PULSANTE MANUALE DI ALLARME INCENDIO INDIRIZZABILE                                   |
| [Icona] | PANNELLO OTTICO ACUSTICO DI ALLARME PER INTERNO                                      |
| [Icona] | PANNELLO OTTICO ACUSTICO DI ALLARME PER ESTERNO IP55                                 |
| [Icona] | SONDA ANTIALLAGAMENTO  |
| [Icona] | UNITA' DI SPEGNIMENTO 2 USCITE (U.D.S.)  |
| [Icona] | PULSANTE MANUALE A ROTTURA VETRO PER BLOCCO SPEGNIMENTO (PULSANTE BLU)               |
| [Icona] | PULSANTE MANUALE A ROTTURA VETRO PER COMANDO SPEGNIMENTO (PULSANTE GIALLO)           |
| [Icona] | PANNELLO OTTICO ACUSTICO DI ALLARME "EVACUARE IL LOCALE"                             |
| [Icona] | PANNELLO OTTICO ACUSTICO DI ALLARME "VIETATO ENTRARE SPEGNIMENTO IN CORSO"           |
| [Icona] | J BOX - QUADRO IN POLIESTERE CON PORTA TRASPARENTE E SERRATURA                       |
| [Icona] | CASSETTA DI DERIVAZIONE  |
| [Icona] | TUBO PVC RIGIDO  |
| [Icona] | TUBO IN SALITA   |
| [Icona] | TUBO IN DISCESA  |
| [A]     | 1x25 - CAVO 2x1,5 mm² FTE290HM16 0,6/1kV PH120 (LOOP ANTINCENDIO) - Cca-s1b.d1.a1    |
| [B]     | 1x25 - CAVO 2x1,5 mm² FTE290HM16 0,6/1kV PH120 (LOOP ANTINCENDIO) - Cca-s1b.d1.a1    |
| [C]     | 1x25 - CAVO 2x1,5 mm² FTG180M16 0,6/1kV PH120 (ALIMENTAZIONE 24Vcc) - B2ca-s1a.d1.a1 |
| [D]     | 1x25 - CAVO 2x1,5 mm² FTG180M16 0,6/1kV PH120 (ALIMENTAZIONE 24Vcc) - B2ca-s1a.d1.a1 |



**CODIFICA INDIRIZZO APPARECCHIATURE**

INDIRIZZO - LOOP n. 1, SENSORE n. 1  
 SECONDA CIFRA SIGLA DI IDENTIFICAZIONE (dimmer 2 sull'apparecchio)  
 PRIMA CIFRA SIGLA DI IDENTIFICAZIONE (dimmer 1 sull'apparecchio)  
 LETTERA S=SENSORE, M=MODULO (ingresso/uscita)  
 NUMERO IDENTIFICATIVO DEL LOOP UTILIZZATO  
 LOOP ANTINCENDIO (sempre L)

**LEGENDA CAVI**

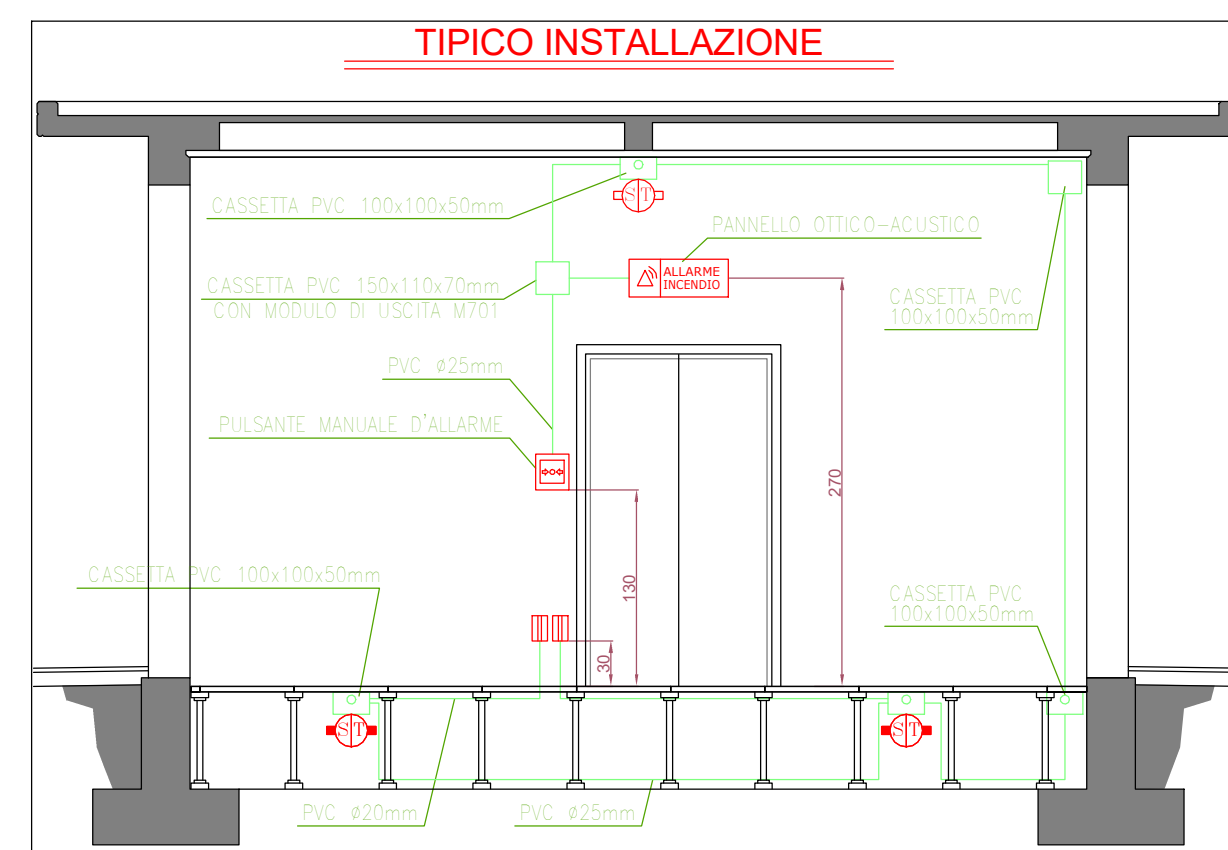
| SIMBOLO       | DESCRIZIONE  |
|---------------|--|
| [Linea rossa] | CAVO 2x1,5 mm² FTE290HM16 0,6/1kV PH120 (LOOP ANTINCENDIO) - Cca-s1b.d1.a1     |
| [Linea verde] | CAVO 2x1,5 mm² FTE290HM16 0,6/1kV PH120 (RIPETITORI OTTICI) - Cca-s1b.d1.a1    |
| [Linea blu]   | CAVO 2x1,5 mm² FTG180M16 0,6/1kV PH120 (ALIMENTAZIONE 24Vcc) - B2ca-s1a.d1.a1  |
| [Linea viola] | CAVO 3x2,5 mm² FTG180M16 0,6/1kV PH120 (ALIMENTAZIONE 230Vca) - B2ca-s1a.d1.a1 |

**LEGENDA SIMBOLI**

| SIMBOLO | DESCRIZIONE   |
|---------|---|
| [Icona] | RIVELATORE COMBINATO OTTICO E TERMOVELOCIMETRICO INDIRIZZABILE A SOFFITTO     |
| [Icona] | RIVELATORE COMBINATO OTTICO E TERMOVELOCIMETRICO INDIRIZZABILE SOTTOPAVIMENTO |
| [Icona] | RIVELATORE TERMOVELOCIMETRICO INDIRIZZABILE                                   |
| [Icona] | RIVELATORE DI IDROGENO  |
| [Icona] | RIVELATORE DI OSSIGENO  |
| [Icona] | MODULO 1 INGRESSO INDIRIZZABILE   |
| [Icona] | MODULO 2 INGRESSI INDIRIZZABILI   |
| [Icona] | MODULO 1 USCITA INDIRIZZABILE   |
| [Icona] | MODULO 10 USCITE INDIRIZZABILI  |
| [Icona] | REPETITORE OTTICO AD INCASSO PER PAVIMENTI                                    |
| [Icona] | PULSANTE MANUALE DI ALLARME INCENDIO INDIRIZZABILE                            |
| [Icona] | PANNELLO OTTICO ACUSTICO DI ALLARME PER INTERNO                               |
| [Icona] | PANNELLO OTTICO ACUSTICO DI ALLARME PER ESTERNO IP55                          |
| [Icona] | ALIMENTATORE SUPPLEMENTARE SA - 24Vcc - ENS4 - 4                              |
| [Icona] | ELEMENTO DI GIUNZIONE CON MORSETTI CERAMICI                                   |
| [Icona] | SONDA ANTIALLAGAMENTO   |

## Impianto rivelazione incendi

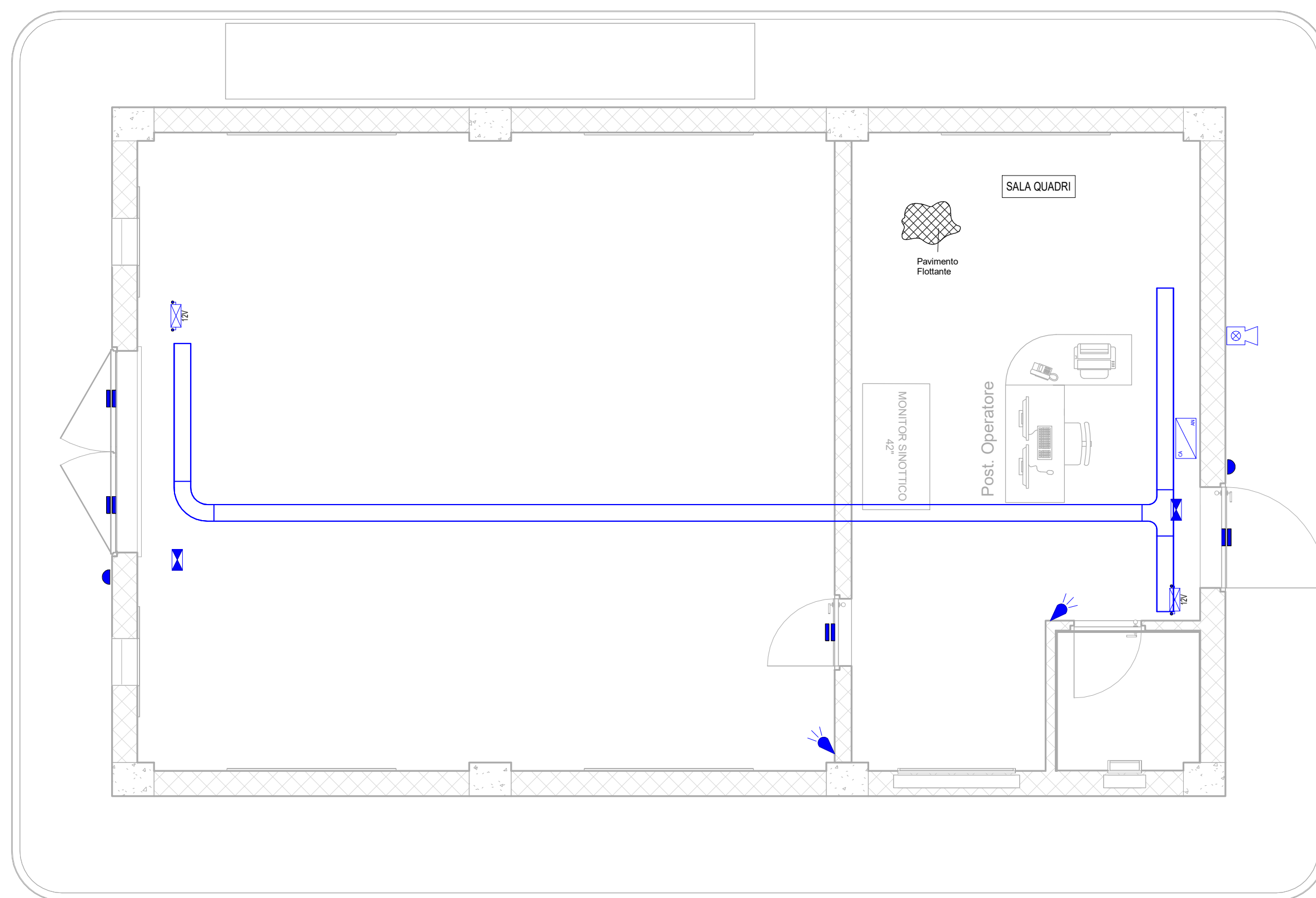
1 : 50



**LEGENDA**

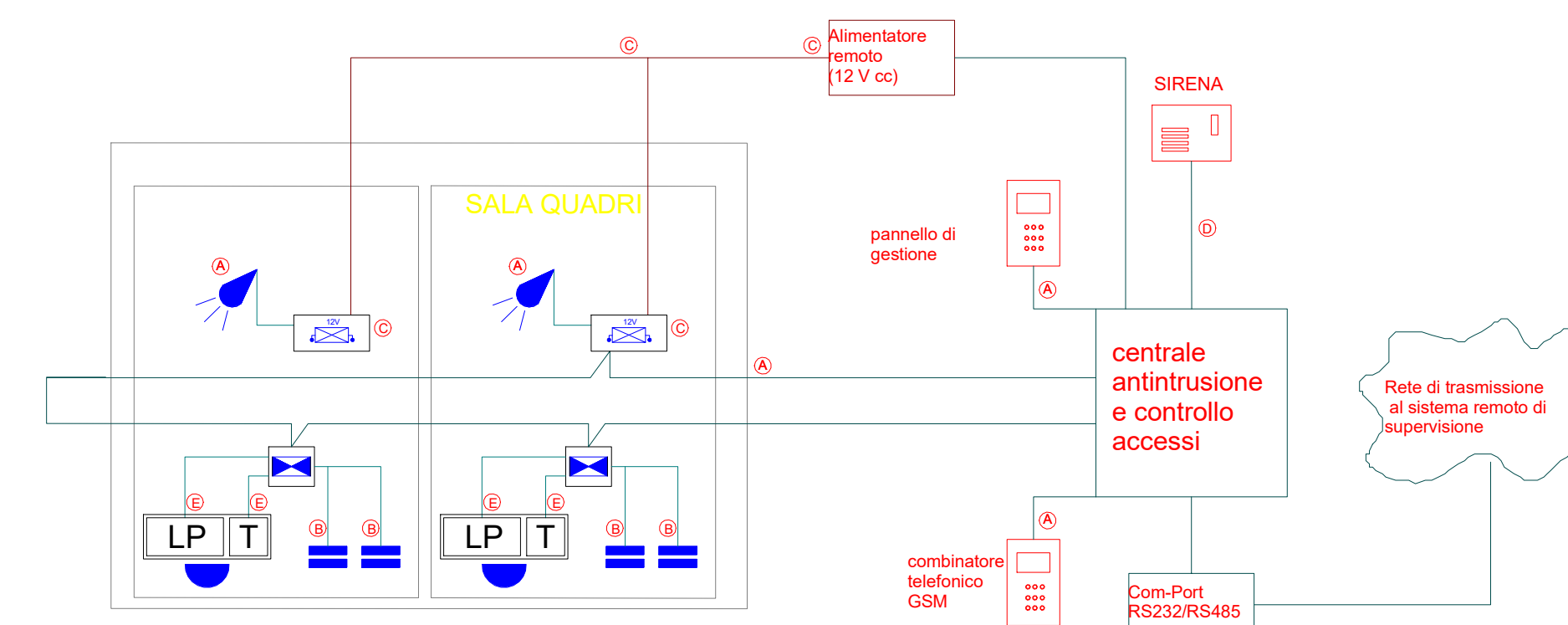
| ELEMENTO | DESCRIZIONE   |
|----------|---|
| [Icona]  | CENTRALE ANTINTRUSIONE CONTROLLO ACCESSI                          |
| [Icona]  | SIRENA ESTERNA  |
| [Icona]  | CONTATTO MAGNETICO  |
| [Icona]  | POSTAZIONE COMPLETA DI LETTORE DI BADGE E TASTERNO ALFANUMERICO   |
| [Icona]  | CONCENTRATORE ANTINTRUSIONE                                       |
| [Icona]  | RIVELATORE VOLUMETRICO A DOPPIA TECNOLOGIA                        |
| [Icona]  | CONTROLLORE DI VARCO  |
| [Icona]  | CANALINA PORTACAVI APERTA SENZA COPRICOPO, ABSOLUTA, 200 X 100 mm |

NOTE:  
 LE CANALINE DI DISTRIBUZIONE PRIMARIA ED I CAVODOTTI SONO COMUNI PER TUTTI GLI IMPIANTI A CORRENTI DEBOLI (SECURITY - SAFETY). IL COLLEGAMENTO TRA I FABBRICATI TECNO-SPRINT/TECA CAVODOTTI INTERRATI.

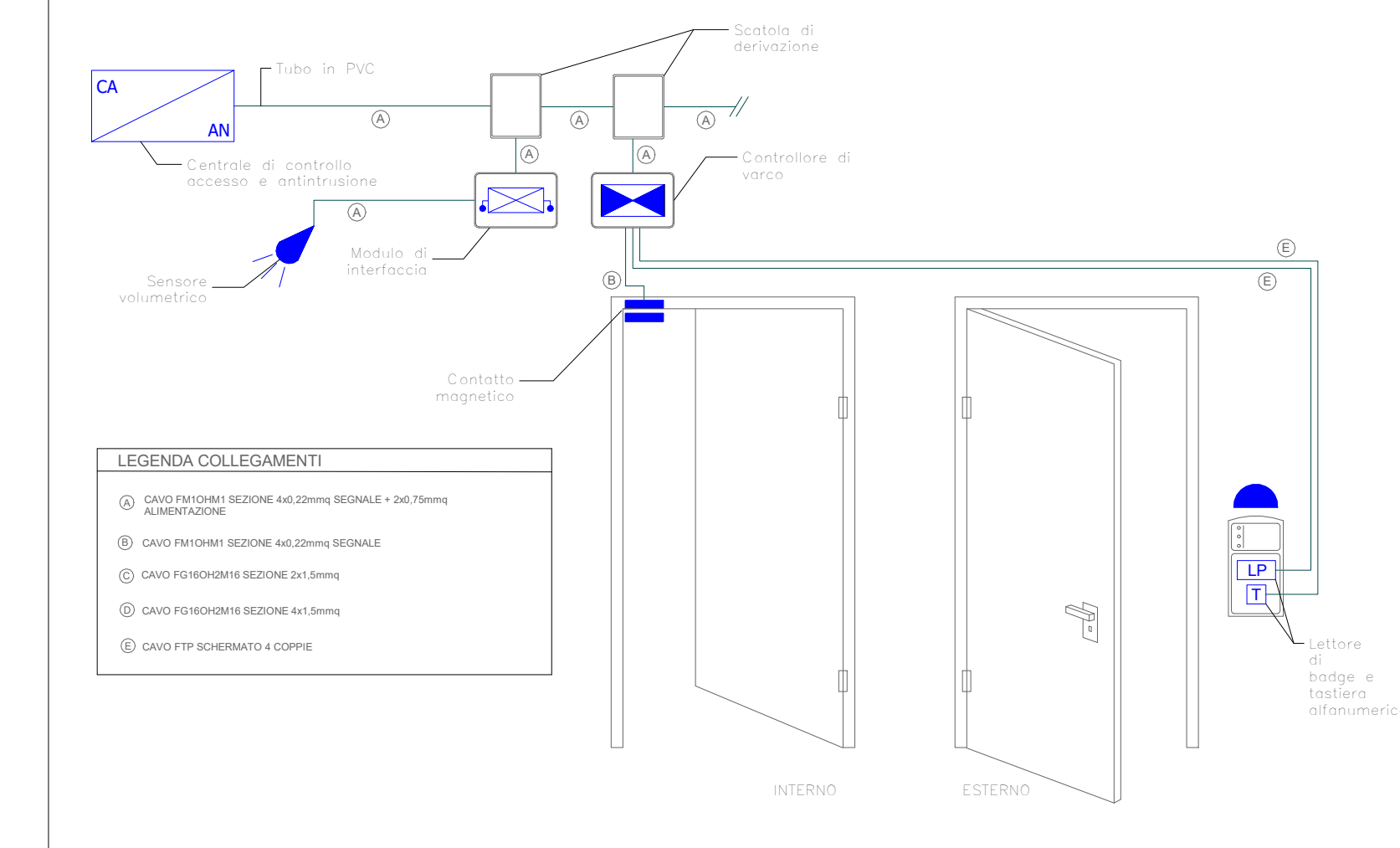


## Impianto Controllo accessi

1 : 50



## INSTALLAZIONE TIPO COMPONENTI IMPIANTO ANTINTRUSIONE



COMMITTENTE: **RFI RETE FERROVIARIA ITALIANA**  
 GRUPPO FERROVIE DELLO STATO ITALIANE  
 DIREZIONE INVESTIMENTI  
 DIREZIONE PROGRAMMI INVESTIMENTI  
 DIREZIONE SUD - PROGETTO ADRIATICA

DIREZIONE LAVORI:

APPALTATORE: **AGOSTINO COSTALZIONI** (MANDATARIA), **ATLANTE** (MANDANTI)

PROGETTAZIONE: **HUB** (MANDATARIA), **IMpro** (MANDANTI)

**PROGETTO ESECUTIVO**

**LINEA PESCARA - BARI**  
**RADDOPPIO DELLA TRATTA FERROVIARIA TERMOLI - LESINA**  
**LOTTO 2 e 3: RADDOPPIO TERMOLI - RIPALTA**

Titolo dell'elaborato: **Fabbricatio di cabina TE TERMOLI**  
 Sottotitolo elaborato: **Layout impianti Speciali**

APPALTATORE: **AGOSTINO COSTALZIONI** (Mandatario)  
 DIRETTORE/DIRIGENTE TECNICO: **Ing. G. Bordini**  
 PROGETTAZIONE: **IMpro** (Mandanti)  
 DIRETTORE DELLA PROGETTAZIONE: **Ing. M. Facchini**  
 SCALA: **1:50**

COMMESSA: **LI0B 02 E ZZ PB SE02A0 006 B**

| Revis. | Descrizione           | Redatto | Data | Verificato | Data | Approvato | Data | Autorizzato Data       |
|--------|-----------------------|---------|------|------------|------|-----------|------|------------------------|
| 01     | Emissione Esecutivo   | [Firma] | 2023 | [Firma]    | 2023 | [Firma]   | 2023 | M. Facchini 02/05/2023 |
| 02     | Aggiornamento per RDV | [Firma] | 2023 | [Firma]    | 2023 | [Firma]   | 2023 | M. Facchini 02/05/2023 |
| 03     |                       |         |      |            |      |           |      |                        |
| 04     |                       |         |      |            |      |           |      |                        |
| 05     |                       |         |      |            |      |           |      |                        |
| 06     |                       |         |      |            |      |           |      |                        |

File: n. Etab.3076