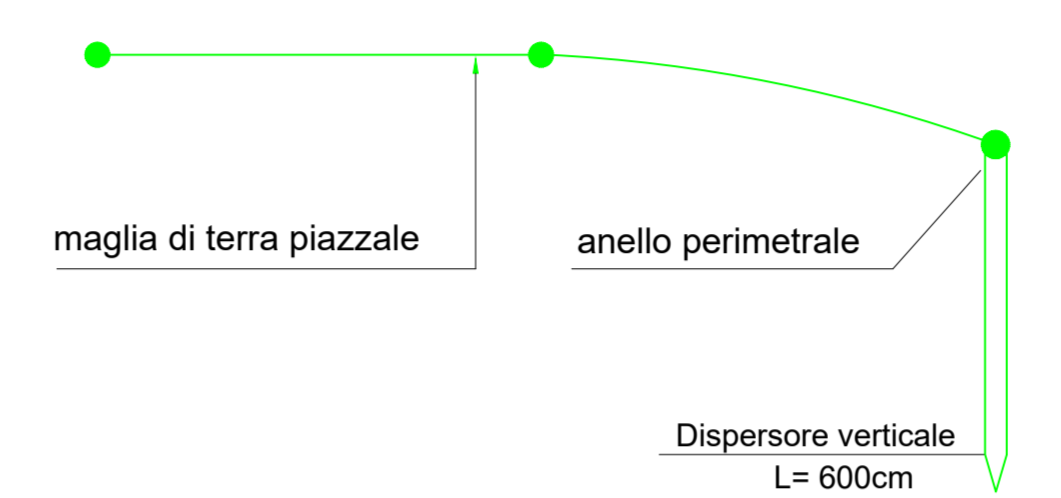


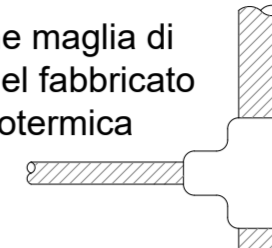
PARTICOLARI D'IMPIANTO

NOTE:
 - Anello periferico interrato a 120cm di profondità'
 - Maglia interna interrata a 60cm di profondità'
 - Tutte le strutture metalliche devono essere collegate alla maglia di terra (escluso coperchi metallici pozzetti)

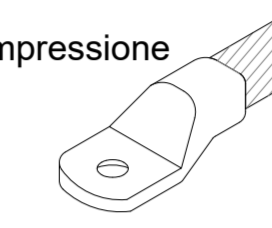
Collegamento tra maglia di terra ed anello perimetrale
 0,00



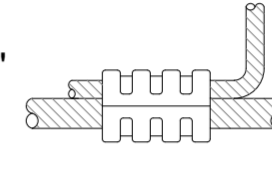
Particolare connessione maglia di terra ai ferri di armatura del fabbricato con saldatura alluminotermica



Particolare capocorda a compressione

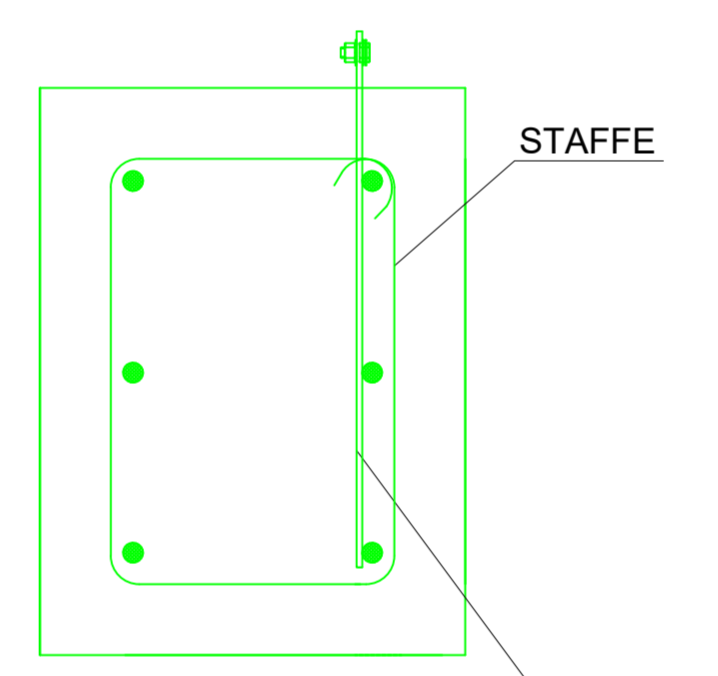


Particolare connessione a "T" con morsetto a compressione

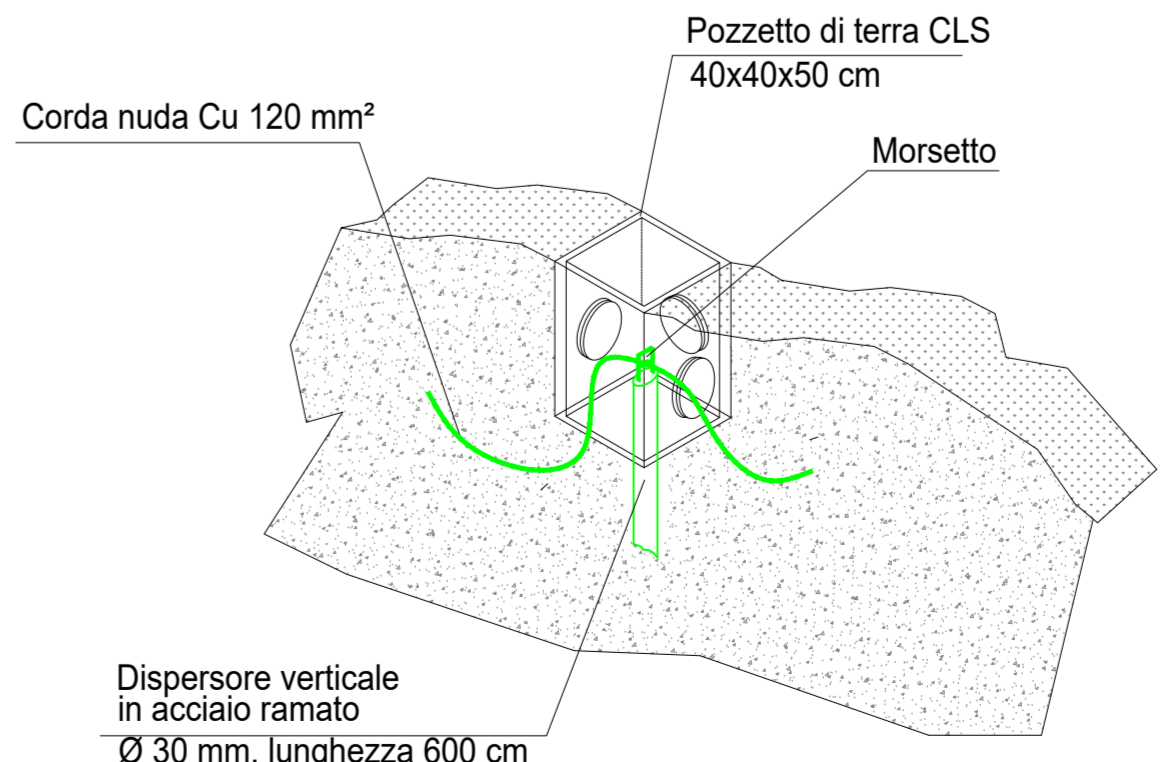


LEGENDA	
PS1 - PS2	Fondazione palo sezionatore 3kVcc di I fila e di II fila
PILL	Fondazione palo illuminazione piazzale
TR-RIS	Fondazione armadio trasformatore di isolamento
	Dispensore orizzontale in corda Cu 120mmq interrata a 120cm di profondità'
	Dispensore orizzontale in corda Cu 120mmq interrata a 60cm di profondità'
	Collegamento alle carpenterie metalliche di piazzale in corda Cu 115mmq
	Mosetto a compressione per collegamento / derivazione corda Cu 120mmq
	Dispensore verticale a picchetto formato da aste componibili in acciaio Ø30mm rivestite in rame, lunghezza totale 6.0m posate in pozzetto in CLS dim. 40x40x50cm

1 PARTICOLARE CONNESSIONE MAGLIA DI TERRA AI FERRI D'ARMATURA



2 PARTICOLARE POZZETTO CON DISPENSORE (Fuori scala)



COMMITTENTE:
RFI
 RETE FERROVIARIA ITALIANA
 GRUPPO FERROVIE DELLO STATO ITALIANO
 DIREZIONE INVESTIMENTI
 DIREZIONE PROGRAMMI INVESTIMENTI
 DIRETTRICE SUD - PROGETTO ADRIATICA

DIREZIONE LAVORI:
ITALFERR
 GRUPPO FERROVIE DELLO STATO ITALIANO

APPALTATORE:
ADAGOSTINO
 COSTRUZIONI - SERVIZI
 MANDATARIA
ATLANTE
 MANDANTI

PROGETTAZIONE:
 MANDATARIA **HUB** MANDANTI **HYpro**

PROGETTO ESECUTIVO
 LINEA PESCARA - BARI
 RADDOPPIO DELLA TRATTA FERROVIARIA TERMOLI - LESINA
 LOTTO 2 e 3: RADDOPPIO TERMOLI - RIPALTA

Opere elettromeccaniche piazzale SSE S. Monica - Planimetria impianto di Terra

APPALTATORE A.A. ADAGOSTINO COSTRUZIONI GENERALI S.p.A. SERVIZIO TECNICO ING. M. FAUCI	PROGETTAZIONE DIREZIONE DELLA PROGETTAZIONE ING. M. FAUCI	SCALA: 1:100
---	---	-----------------

COMMESSA LOTTO FASE ENTE TIPO DOC. OPERA/DISCIPLINA PROGR. REV.

LI0B 02 E ZZ PA SE01B0 006 D

Rev.	Descrizione	Redatto	Data	Verificato	Data	Approvato	Data	Autorizzato Data
A	Emissione Esecutiva		Dicembre 2022		Dicembre 2022		Dicembre 2022	
B	Aggiornamenti per RDV		Marzo 2023		Marzo 2023		Marzo 2023	
C	Aggiornamenti per RV		Ottobre 2023		Ottobre 2023		Ottobre 2023	