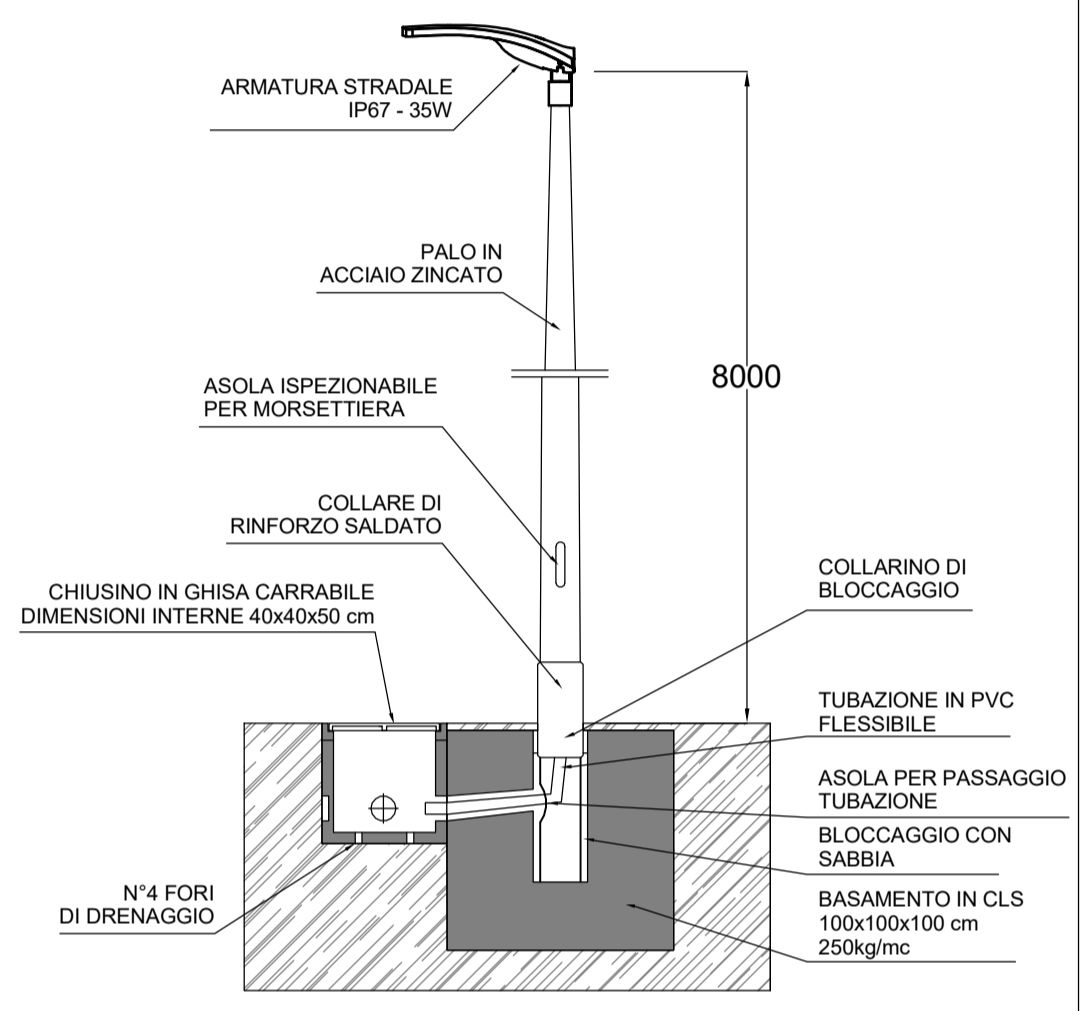


PIAZZALE CABINA TE
 quota piazzale circa = 18.90mslm

SIMBOLO	DESCRIZIONE
	Palina VTR per illuminazione stradale h=5 m f.l. con apparecchio illuminante stradale (IP67 35 W - 4065 lm)
	Proiettore LED staffato direttamente su recinzione perimetrale h=5 m f.l. (IP67 35 W - 4065 lm)
	Canalizzazione BT in tubo PVC interrato. Profondità di posa min -0,8m
	Canalizzazione MT in tubo PVC interrato. Profondità di posa min -1m
	Pozzetto in cls. con chiusura carrabile in ghisa. dim. interne 40x40x50 cm
	Pozzetto in cls. con chiusura carrabile in ghisa. dim. interne 60x60x100 cm
	Pozzetto in cls. con chiusura carrabile in ghisa. dim. interne 80x80x100 cm
	Pozzetto in cls. con chiusura carrabile in ghisa in 4 settori triangolari. dim. interne 100x80x80 cm
	Pavimento: Flottante
	Canicolo BT con copertura in lamiera verniciata zincata a caldo. Dimensioni indicate in pianta.
	Canicolo MT con copertura in lamiera verniciata zincata a caldo. Dimensioni indicate in pianta.

DETTAGLIO INSTALLAZIONE POIETTORE SU PALO

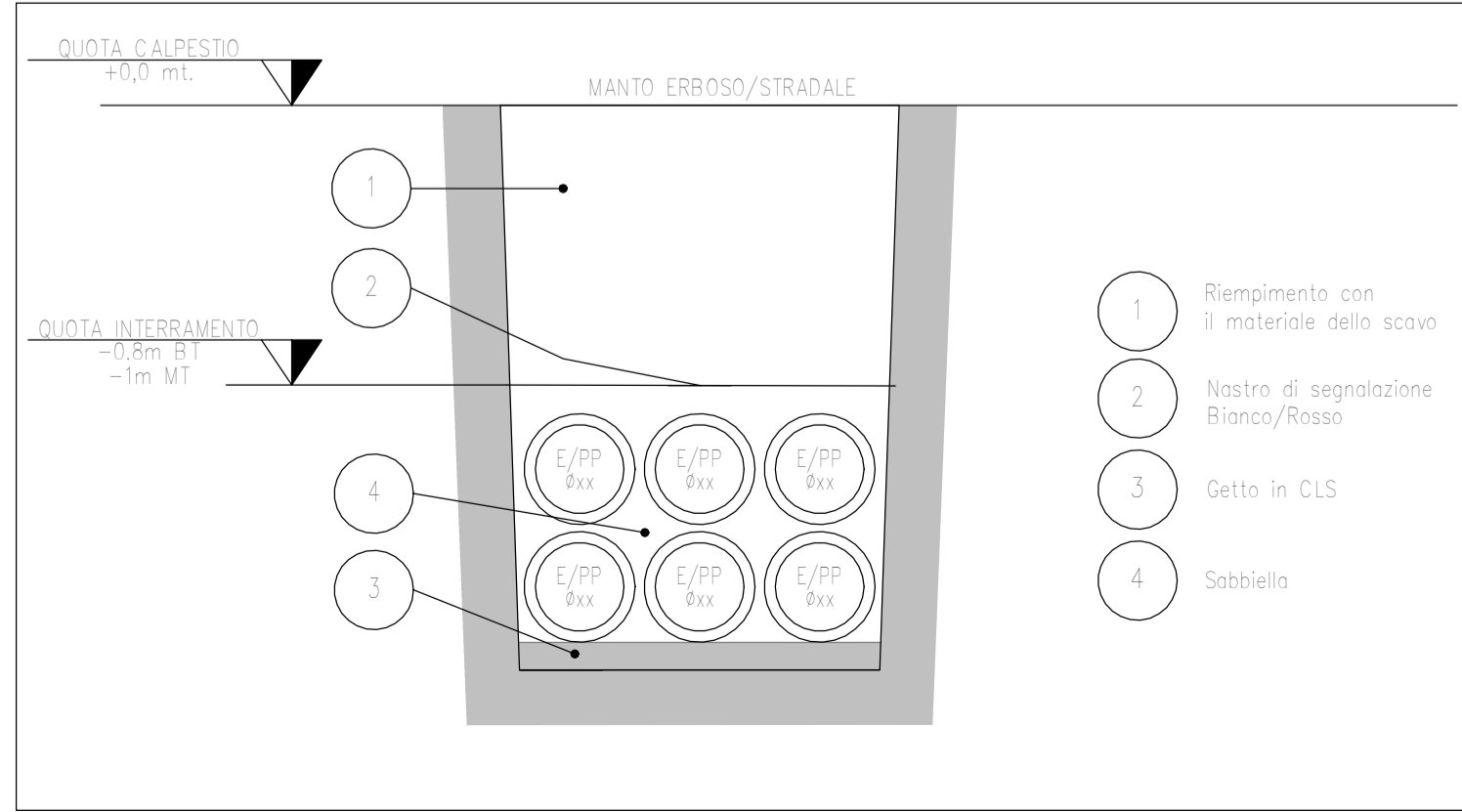


Planimetria Piazzale - Canalizzazioni e pozzetti

1 : 100

SIGLA	DESCRIZIONE
PS1	Palo selezionatore 3kVoc di Fila
PS2	Palo selezionatore 3kVoc di II Fila
PILL	Palina VTR per illuminazione stradale
TR-RIS	Armadio trasformatore di isolamento
PR	Proiettore per illuminazione di servizio selezionatori 3kVoc

DETTAGLIO POSA CAVIDOTTI INTERRATI



COMMITTENTE

DIREZIONE INVESTIMENTI
 DIREZIONE PROGRAMMI INVESTIMENTI
 DIREZIONE SUD - PROGETTO ADRIATICA

DIREZIONE LAVORI

APPALTATORE

MANDATARIA MANDANTI

PROGETTAZIONE

MANDATARIA MANDANTI

PROGETTO ESECUTIVO
LINEA PESCARA - BARI
RADDOPPIO DELLA TRATTA FERROVIARIA TERMOLI - LESINA
LOTTO 2 e 3: RADDOPPIO TERMOLI - RIPALTA

Titolo dell'elaborato: CABINA TE TERMOLI
 Sottotitolo elaborato: Planimetria disposizione canalizzazioni e pozzetti

APPALTATORE	PROGETTAZIONE	SCALA:
A.S. AGOSTINO COSTRUZIONI GENERALI S.p.A. DIRETTORE TECNICO RESPONSABILE Ing. G. Babbini, Giuglielmo Rubini	DIRETTORE DELLA PROGETTAZIONE Ing. M. Facchini	1:100

COMMESSA	LOTTO	FASE	ENTE	TIPO DOC.	OPERA/DISCIPLINA	PROGR.	REV.
LI0B	02	E	ZZ	PA	SE02B0	003	C

Revis.	Descrizione	Redatto	Data	Verificato	Data	Approvato	Data	Autorizzato Data
01	Emissione Esecutivo	Scroggion	Dicembre 2022	Ciara	Dicembre 2022	S. Sottili	Dicembre 2022	M. Facchini Dicembre 2022
02	Aggiornamento per RDV	Scroggion	Marzo 2023	Ciara	Marzo 2023	S. Sottili	Marzo 2023	M. Facchini Marzo 2023
03	Aggiornamento per RDV	Scroggion	Settembre 2023	Scroggion	Settembre 2023	S. Sottili	Settembre 2023	M. Facchini Settembre 2023
04								
05								
06								