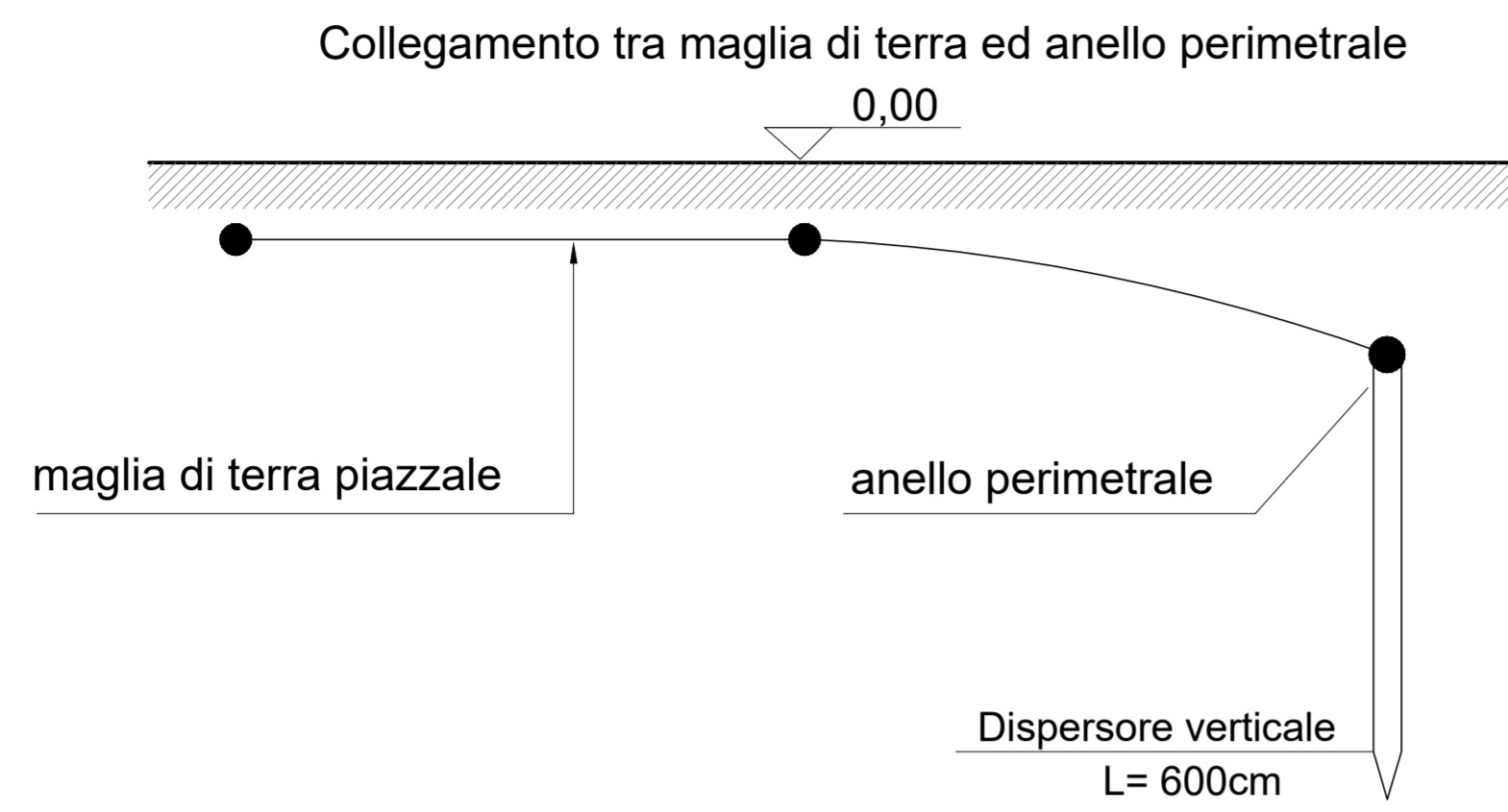
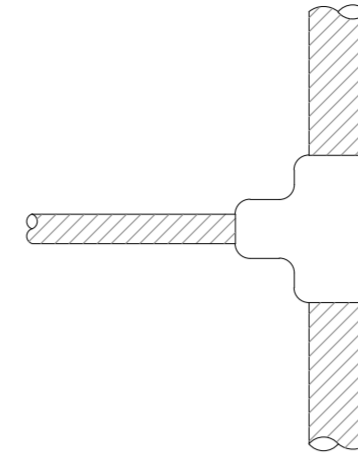


NOTE:

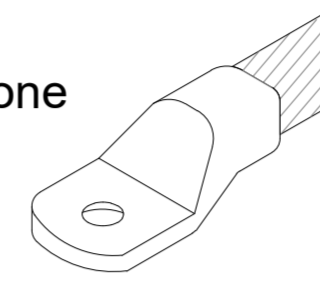
- Anello periferico interrato a 120cm di profondita'
- Maglia interna interrata a 60cm di profondita'
- Tutte le strutture metalliche devono essere collegate alla maglia di terra (escluso coperchi metallici pozzetti)



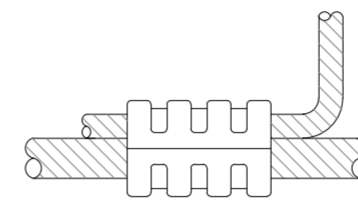
Particolare connessione maglia di terra ai ferri di armatura del fabbricato con saldatura alluminotermica



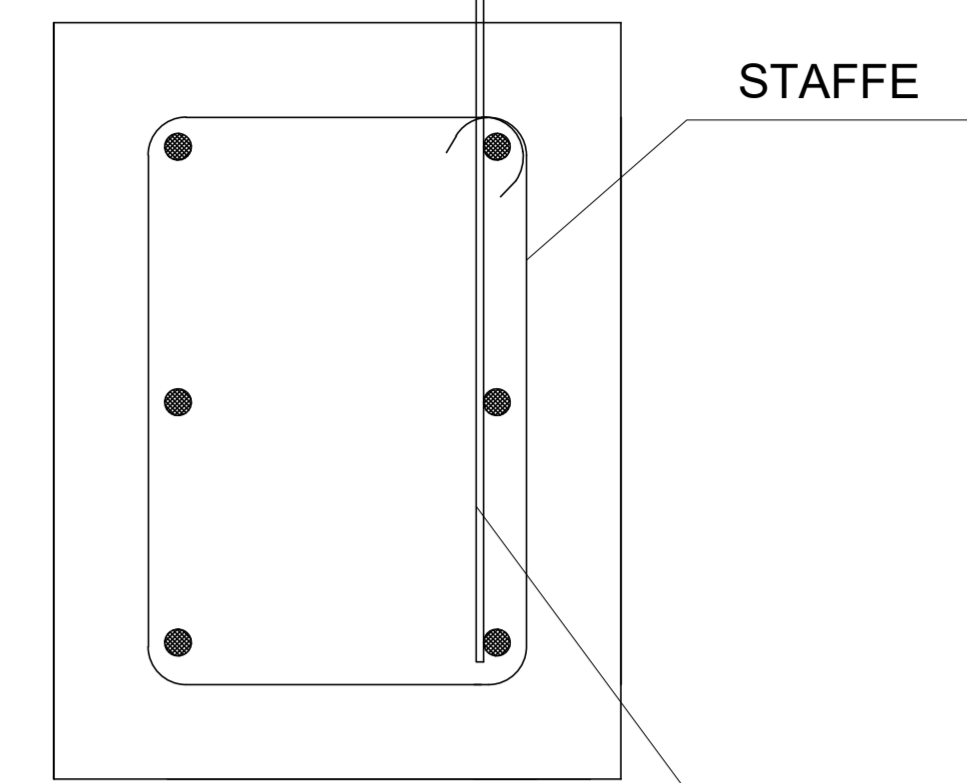
Particolare capocorda a compressione



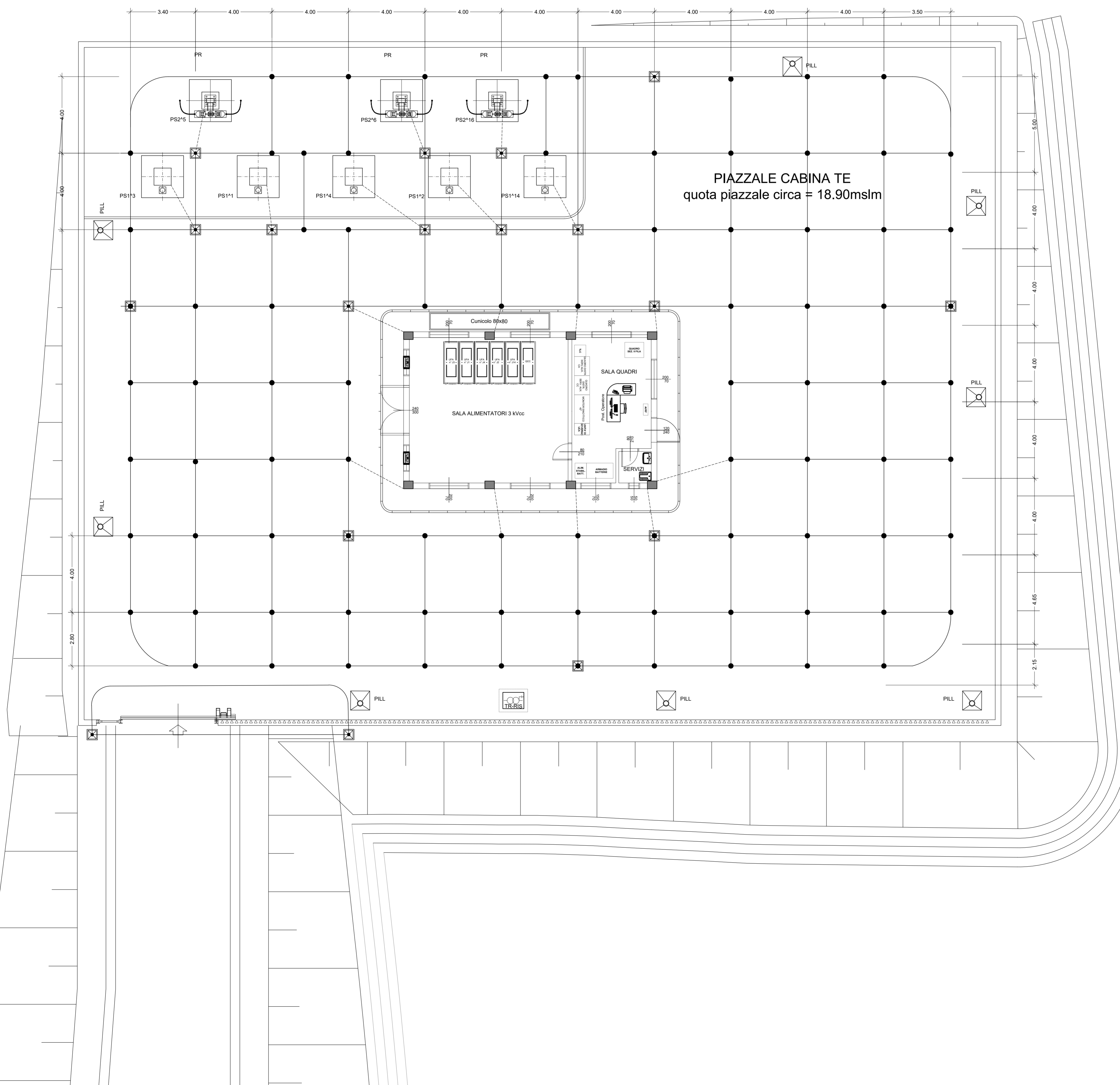
Particolare connessione a "T" con morsetto a compressione



Particolare connessione maglia di terra ai ferri d'armatura.



≠ 40 x 4 PER MESSA A TERRA
SALDATO ALL'ARMATURA DEL PILASTRO



PIAZZALE CABINA TE
quota piazzale circa = 18.90mslm

LEGENDA

PS	Fondazione palo sezionatore 3kVcc
PILL	Fondazione palo illuminazione piazzale
TR-RIS	Fondazione armadio trasformatore di isolamento
	Dispensore orizzontale in corda Cu 120mm ² interrata a 120cm di profondita'
	Dispensore orizzontale in corda Cu 120mm ² interrata a 60cm di profondita'
	Collegamento alle carpenterie metalliche di piazzale in corda Cu 115mm ²
	Morsetto a compressione per collegamento / derivazione corda Cu 120mm ²
	Dispensore verticale a picchetto formato da aste componibili in acciaio Ø30mm rivestite in rame, lunghezza totale 6,0m posate in pozzetto in CLS dim. 40x40x50cm

COMMITTENTE: **RFI** RETE FERROVIARIA ITALIANA GRUPPO FERROVIE DELLO STATO ITALIANE DIREZIONE INVESTIMENTI DIREZIONE PROGRAMMI INVESTIMENTI DIRETTRICE SUD - PROGETTO ADRIATICA

DIREZIONE LAVORI: **ITALFERR** GRUPPO FERROVIE DELLO STATO ITALIANE

APPALTATORE: **ADAGOSTINO COSTRUZIONI** MANDATARIA **RESSARGH** MANDANTI **ATLANTE**

PROGETTAZIONE: **HUB** MANDATARIA **HYpro** MANDANTI

PROGETTO ESECUTIVO

LINEA PESCARA - BARI
RADDOPPIO DELLA TRATTA FERROVIARIA TERMOLI - LESINA
LOTTO 2 e 3: RADDOPPIO TERMOLI - RIPALTA

Opere Elettromeccaniche CTE Termoli
Planimetria impianto di terra

APPALTATORE A.A. AGOSTINO COSTRUZIONI (GIRAROLI S.p.A.) CORSEGGIATA 12/A 01013 (PG) PG 60089	PROGETTAZIONE DIRETTORE DELLA PROGETTAZIONE ING. M. FALCETTI	SCALA: /
---	--	-------------

COMMESSA	LOTTO	FASE	ENTE	TIPO DOC.	OPERAZIONE/DISCIPLINA	PROGR.	REV.
LI0B	02	E	ZZ	PA	SE02B0	006	C

Revis.	Descrizione	Redatto	Data	Verificato	Data	Approvato	Data	Autorizzato Data
A	Emissione Esecutiva	Scognamiglio	Dicembre 2022	Cicero	Dicembre 2022	Sorbino	Dicembre 2022	
B	Aggiornamento per RCV	Scognamiglio	Marzo 2023	Cicero	Marzo 2023	Sorbino	Marzo 2023	
C	Aggiornamento per RCV	Scognamiglio	Settembre 2023	Cicero	Settembre 2023	Sorbino	Settembre 2023	

File: LI0B.0.2.E.ZZ.PA.SE02.B.0.006.C.DWG n. Elab.: 3103