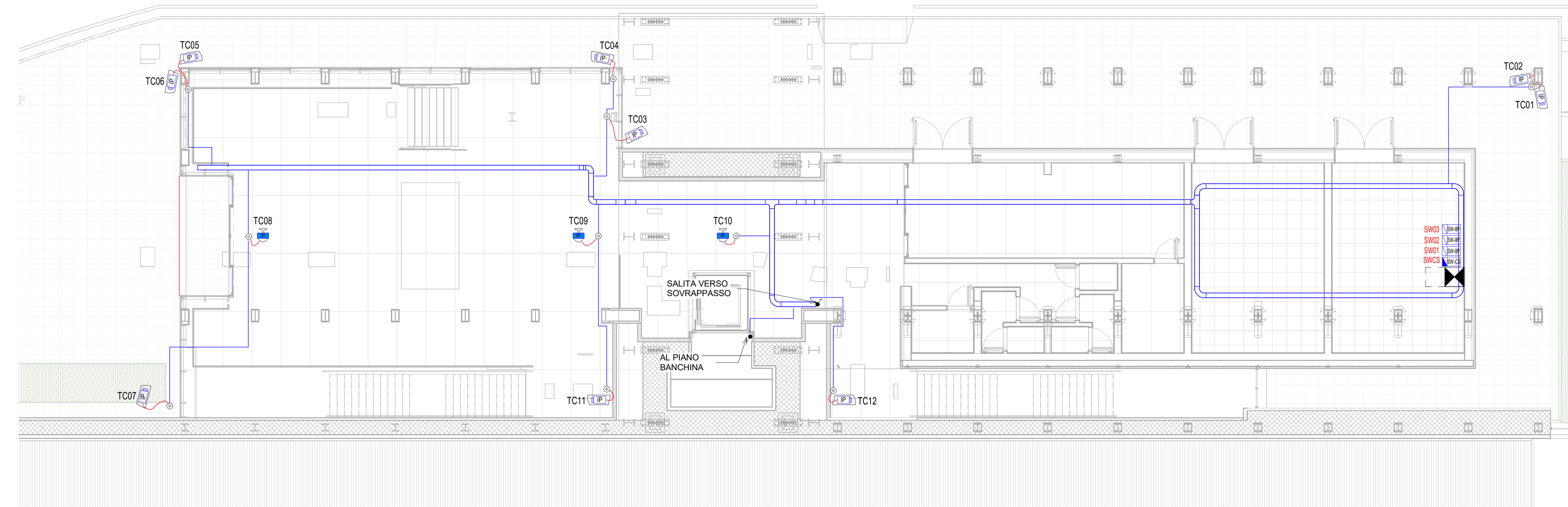
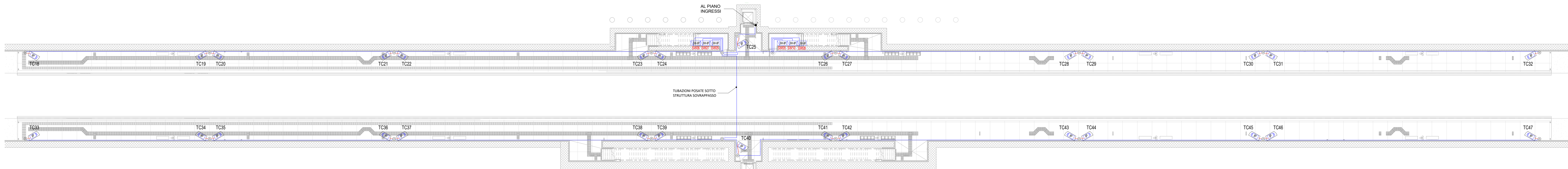


Pianta sovrappasso-AN_TVCC
Scala: 1 : 100



Quota ingresso - AN_TVCC
Scala: 1 : 100



Quota Banchina-AN_TVCC
Scala: 1 : 200

LEGGENDA	
ELEMENTO	DESCRIZIONE
	RACK TVCC - SWITCH CENTRO STELLA
	TELECAMERA FISSA INSTALLATA A PARETE CON PROTEZIONE ANTIVANDALO
	TELECAMERA DOME INSTALLATA A PARETE CON PROTEZIONE ANTIVANDALO
	TELECAMERA TPO DOME CON PROTEZIONE ANTIVANDALO
	SWITCH CENTRO STELLA
	SWITCH PERIFERICO POE IP-2
	SCATOLA DI DERIVAZIONE E TUBAZIONE PVC PER DISTRIBUZIONE SECONDARIA
	CANALINA PORTACAVI APERTA SENZA COPRIRICHO, ASSOLATA, 200 X 100 mm

NOTE

- I cavi di alimentazione delle telecamere saranno posti all'interno di una canalina portacavi con tutti gli impianti a terra e a vista.
- In corrispondenza di tutti i punti in cui si conducono attraverso pareti o solette di calce cementata al fuoco, saranno installati nell'applicazione di filo conduttore di tipo speciale in base alla resistenza specifica per il componente.
- Gli SWITCH PoE saranno connessi in quello di serie nella centralina TVCC in base a quanto segue: con cavo UTP per il portante (filo di distanza dal centro stile) con cavo in fibra ottica se posto oltre 10m di distanza dal centro stile.
- La lunghezza massima consentita è quella dei 100m di distanza dal centro stile.

COMMITTENTE

RFI
RETE FERROVIARIA ITALIANA
GRUPPO FERROVIE DELLO STATO ITALIANE
DIREZIONE INVESTIMENTI
DIREZIONE PROGRAMMI INVESTIMENTI
DIREZIONE SUD - PROGETTO ADRIATICA

DIREZIONE LAVORI

APPALTATORE

MANDATARIA: **AGOSTINO COSTRUZIONI** (ING. G. CASARCI)
MANDANTI: **ATLANTE**

PROGETTAZIONE

MANDATARIA: **HUB**
MANDANTI: **FINpro**

PROGETTO ESECUTIVO

LINEA PESCARA - BARI
RADDOPPIO DELLA TRATTA FERROVIARIA TERMOLI - LESINA
LOTTO 2 e 3: RADDOPPIO TERMOLI - RIPALTA

TITOLO DELL'ELABORATO: FERMATA DI CAMPOMARINO
SOTTOTITOLO: Impianti Security - Impianto controllo accessi / Impianto-Layout

APPALTATORE: **A.A. AGOSTINO COSTRUZIONI GENERALI S.r.l.**
OPERATORE DELLA PROGETTAZIONE: **ING. M. FACCHINI**

COMMESSA: LOTTO FASE ENTE TIPO DOC. OPERADISCIPLINA PROGR. REV.

L10B 02 E ZZ PX AN0102 001 C

Rev.	Descrizione	Redatto	Data	Verificato	Data	Approvato	Data	Autorezzato Data
01	Emissione Esecutiva							
02	Aggiornamento per RDV							
03	Aggiornamento per RV							
04								
05								
06								

File: n. Elab. 3.156