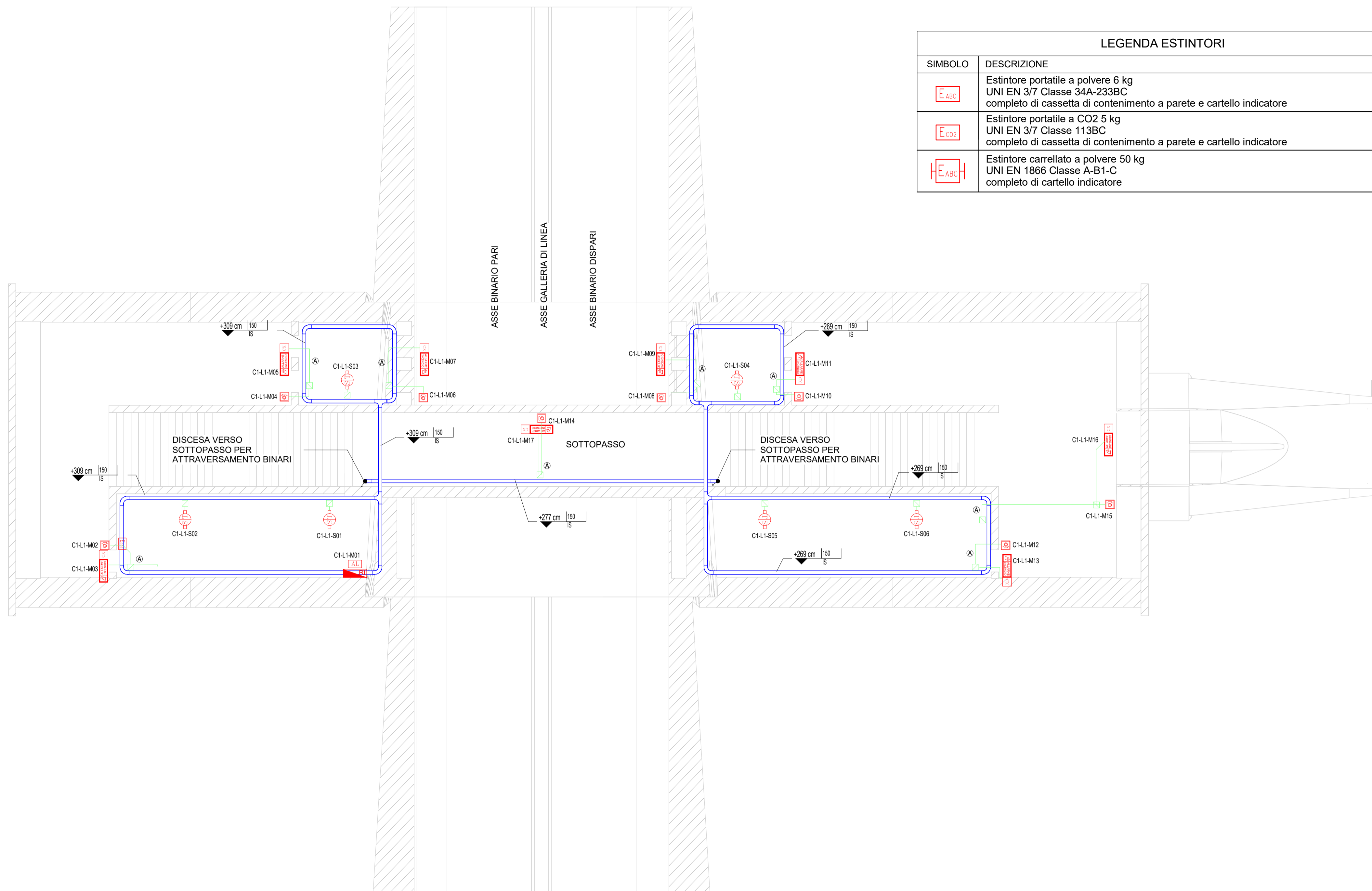


LEGENDA ESTINTORI	
SIMBOLO	DESCRIZIONE
	Estintore portatile a polvere 6 kg UNI EN 3/7 Classe 34A-233BC completo di cassetta di contenimento a parete e cartello indicatore
	Estintore portatile a CO2 5 kg UNI EN 3/7 Classe 113BC completo di cassetta di contenimento a parete e cartello indicatore
	Estintore carrellato a polvere 50 kg UNI EN 1866 Classe A-B1-C completo di cartello indicatore

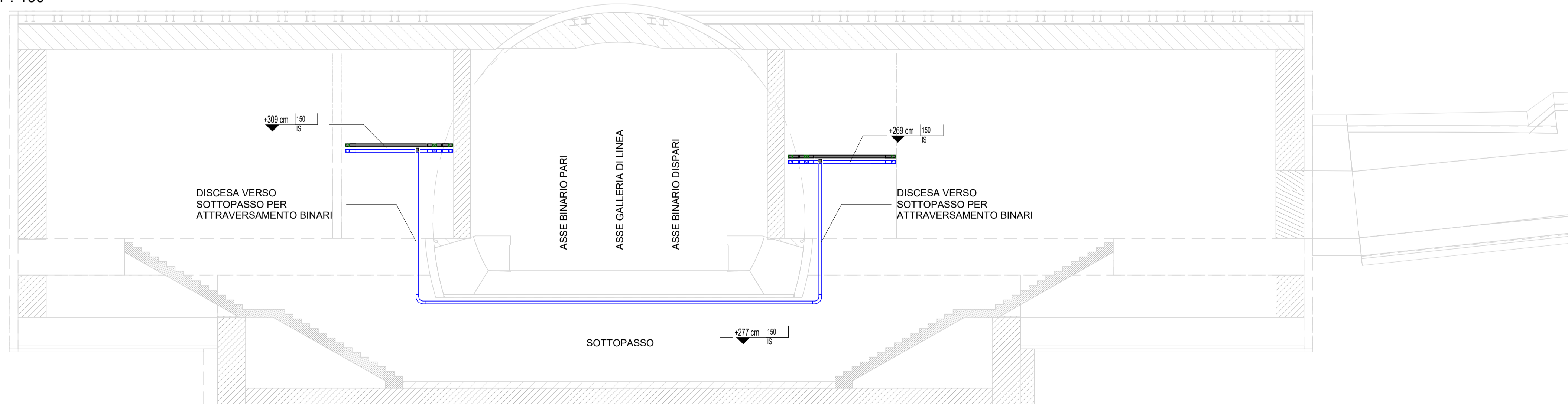
CODIFICA INDIRIZZO APPARECCHIATURE	
	INDIRIZZO : LOOP n. 1, SENSORE n. 1 SECONDA CIFRA SIGLA DI IDENTIFICAZIONE (dimmer 2 sull'apparecchio) PRIMA CIFRA SIGLA DI IDENTIFICAZIONE (dimmer 1 sull'apparecchio) LETTERA S=SENSORE, M=MODULO (ingresso/uscita) NUMERO IDENTIFICATIVO DEL LOOP UTILIZZATO LOOP ANTINCENDIO (sempre L)

LEGENDA SIMBOLI	
SIMBOLO	DESCRIZIONE
	CENTRALE RIVELAZIONE INCENDI + CONVERTITORE SERIALE/ETHERNET
	ALIMENTATORE SUPPLEMENTARE 5A - 24Vcc - EN54
	RIVELATORE COMBINATO OTTICO E TERMOVELOCIMETRICO INDIRIZZABILE A SOFFITTO
	RIVELATORE COMBINATO OTTICO E TERMOVELOCIMETRICO INDIRIZZABILE NEL CANTOSOFFITTO
	RIVELATORE COMBINATO OTTICO E TERMOVELOCIMETRICO INDIRIZZABILE SOTTOPAVIMENTO
	RIVELATORE TERMOVELOCIMETRICO INDIRIZZABILE
	RIVELATORE DI IDROGENO
	RIVELATORE DI OSSIGENO
	MODULO 1 INGRESSO INDIRIZZABILE
	MODULO 2 INGRESSI INDIRIZZABILE
	MODULO 1 USCITE INDIRIZZABILE
	MODULO 10 USCITE INDIRIZZABILE
	RIPETITORE OTTICO AD INCASSO PER PAVIMENTI
	PULSANTE MANUALE DI ALLARME INCENDIO INDIRIZZABILE
	PANNELLO OTTICO ACUSTICO DI ALLARME PER INTERNO
	PANNELLO OTTICO ACUSTICO DI ALLARME PER ESTERNO IP55
	SONDA ANTIALLAGAMENTO
	UNITÀ DI SPEGNIMENTO 2 USCITE (U.D.S.)
	PULSANTE MANUALE A ROTTURA VETRO PER BLOCCO SPEGNIMENTO (PULSANTE BLU)
	PULSANTE MANUALE A ROTTURA VETRO PER COMANDO SPEGNIMENTO (PULSANTE GIALLO)
	PANNELLO OTTICO ACUSTICO DI ALLARME "EVACUARE IL LOCALE"
	PANNELLO OTTICO ACUSTICO DI ALLARME "VIETATO ENTRARE SPEGNIMENTO IN CORSO"
	J. BOX - QUADRO IN POLIESTERE CON PORTA TRASPARENTE E SERRATURA
	CASSETTA DI DERIVAZIONE
	TUBO PVC RIGIDO
	1ø25 - CAVO 2x1,5 mm² FTE290HM16 0,6/1kV PH120 (LOOP ANTINCENDIO) - Cca-s1b,d1,a1
	1ø25 - CAVO 2x1,5 mm² FTE290HM16 0,6/1kV PH120 (LOOP ANTINCENDIO) - Cca-s1b,d1,a1
	1ø25 - CAVO 2x1,5 mm² FTG180M16 0,6/1kV PH120 (ALIMENTAZIONE 24Vcc) - B2ca-s1a,d1,a1
	1ø25 - CAVO 2x1,5 mm² FTG180M16 0,6/1kV PH120 (ALIMENTAZIONE 24Vcc) - B2ca-s1a,d1,a1
	CANALINA PORTACAVI APERTA SENZA COPERCHIO, ASOLATA, 200x100 mm (ove non diversamente specificato)
	NOTE: LE CANALINE DI DISTRIBUZIONE PRIMARIA ED I CAVIDOTTI SONO COMUNI PER TUTTI GLI IMPIANTI A CORRENTI DEBOLI (SECURITY - SAFETY). IL COLLEGAMENTO TRA I FABBRICATI TECNICI SFERRERÀ CAVIDOTTI INTERRATI



Pianta Innesto Cunicolo Pedonale - Rivelazione incendi

Scala: 1 : 100



Sez. A-A - Dettaglio attraversamento binari

Scala: 1 : 100

COMMITTENTE

RFI
RETE FERROVIARIA ITALIANA
GRUPPO FERROVIE DELLO STATO ITALIANE
DIREZIONE INVESTIMENTI
DIREZIONE PROGRAMMI INVESTIMENTI
DIREZIONE SUD - PROGETTO ADRIATICA

DIREZIONE LAVORI

APPALTATORE

AD AGOSTINO COSTRUZIONI GENERALI S.p.A. MANDATARIA
AssArch MANDANTI
ATLANTE

PROGETTAZIONE

MANDATARIA **HUB** MANDANTI **HYP**pro

PROGETTO ESECUTIVO

LINEA PESCARA - BARI
RADDOPPIO DELLA TRATTA FERROVIARIA TERMOLI - LESINA
LOTTO 2 e 3: RADDOPPIO TERMOLI - RIPALTA

Titolo dell'elaborato: Finestra di galleria Campomarino
Sottotitolo elaborato: Impianti Safety - Impianto rivelazione incendi-Layout

APPALTATORE	PROGETTAZIONE	SCALA:
DIRETTORE TECNICO AD AGOSTINO COSTRUZIONI GENERALI S.p.A. (Imp. Gianpiero Sabatini)	DIRETTORE DELLA PROGETTAZIONE M. Faccchini	1:100

COMMESSA	LOTTO	FASE	ENTE	TIPO DOC.	OPERAZIONE	DISCIPLINA	PROGR.	REV.
LI0B	02	E	ZZ	PA	AI0205	001	C	

Revis.	Descrizione	Redatto	Data	Verificato	Data	Approvato	Data	Autorizzato Data
01	Emissione Esecutiva	De Luca	Dicembre 2022	Caputo	Dicembre 2022	S. Salvo	Dicembre 2022	M. Faccchini Dicembre 2022
02	Aggiornamento per RDV	De Luca	Aprile 2023	Caputo	Aprile 2023	S. Salvo	Aprile 2023	M. Faccchini Aprile 2023
03	Aggiornamento per RV	De Luca	Ottobre 2023	Caputo	Ottobre 2023	S. Salvo	Ottobre 2023	M. Faccchini Ottobre 2023
04								
05								
06								

File: n. Elab 3160