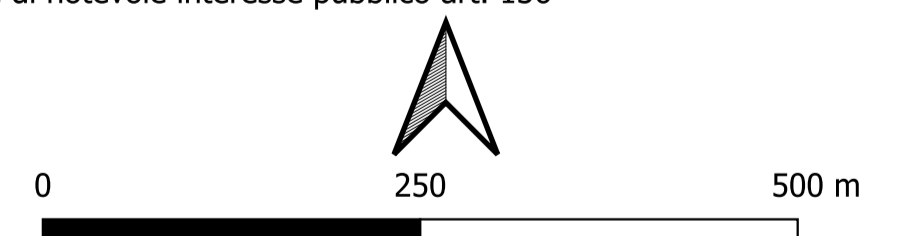
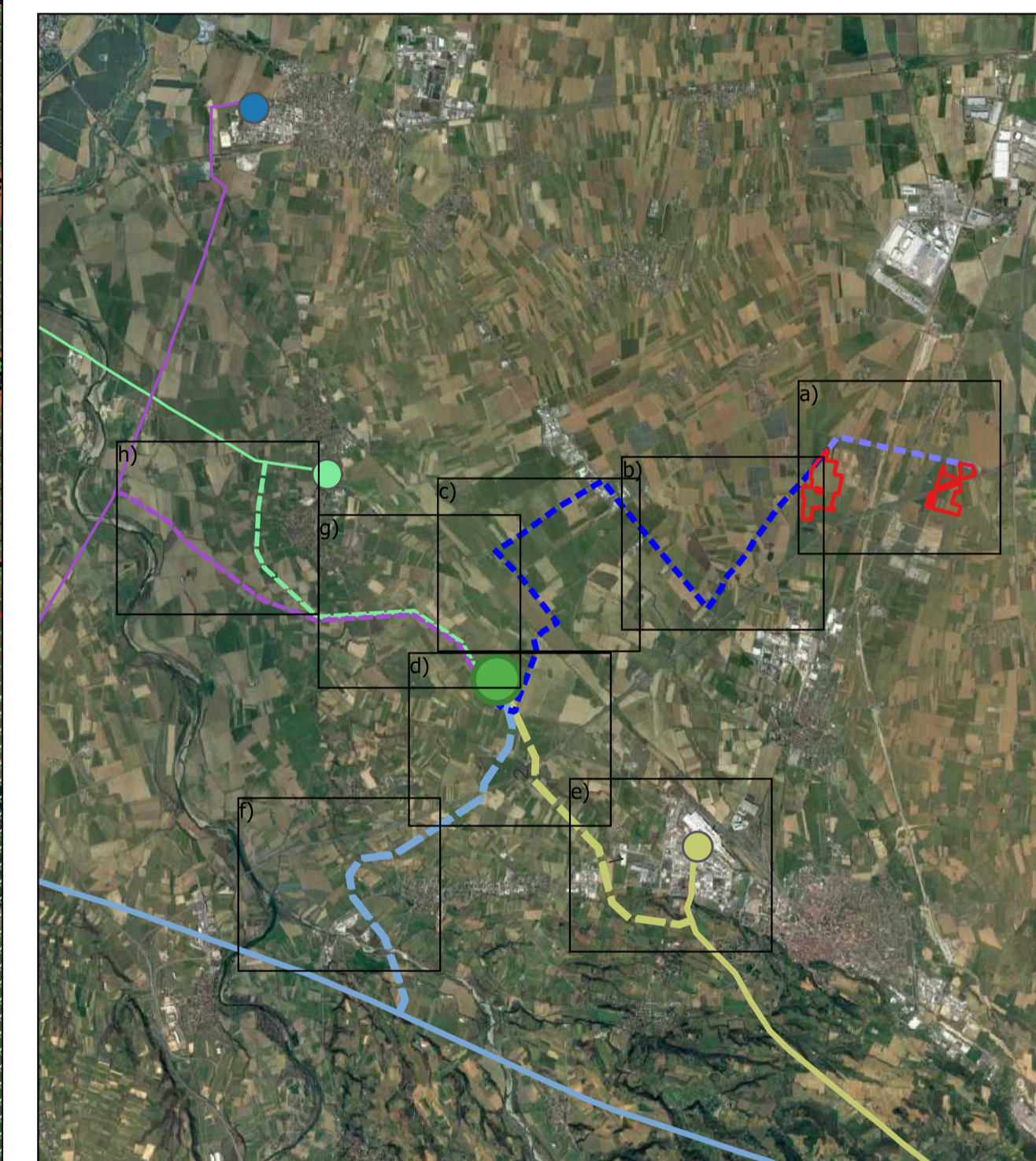
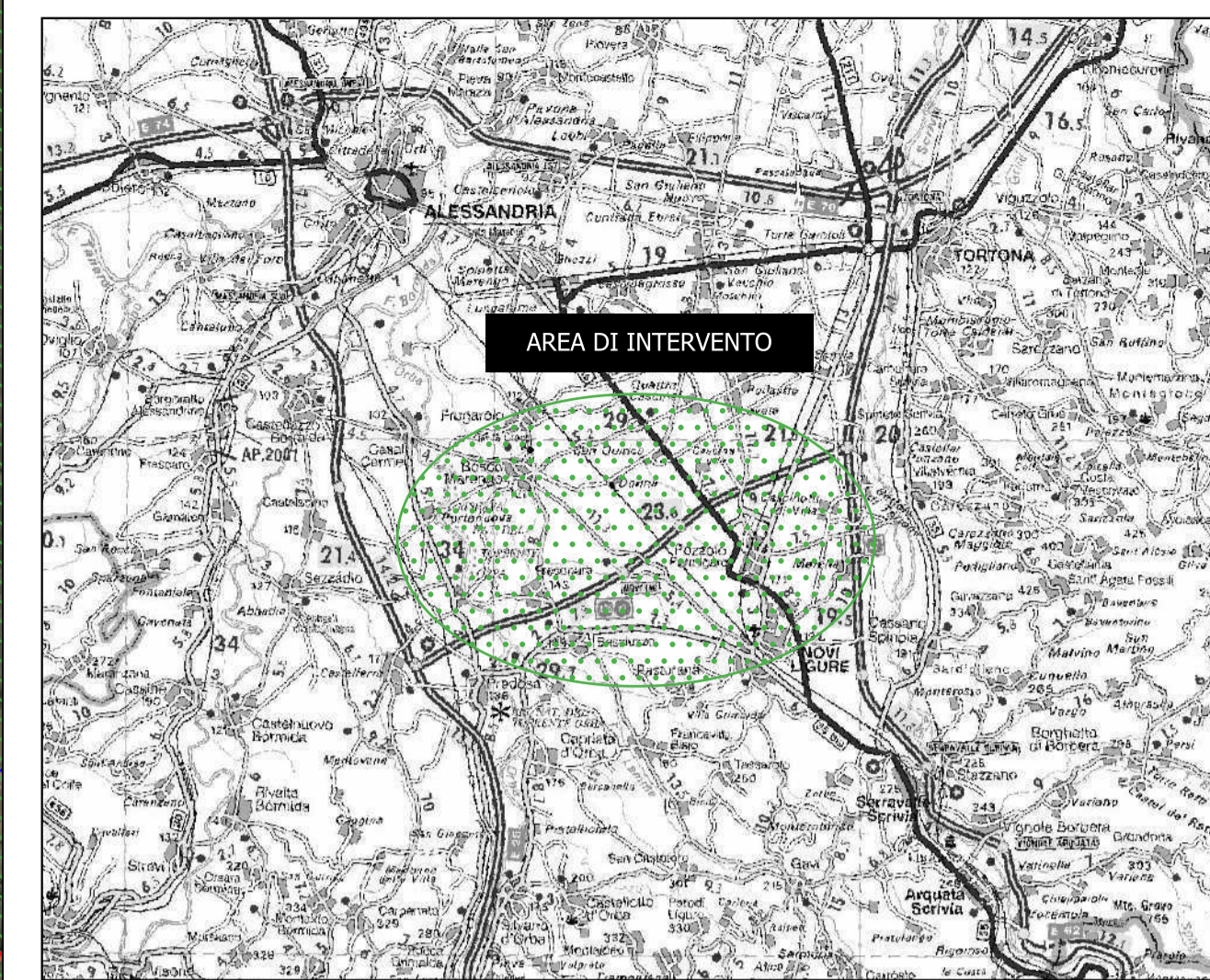


Legenda:

- Confini catastali area di impianto
- Layout
- Moduli fotovoltaici
- Recinzione area di impianto
- Viabilità interna
- Filari nocciolato
- Opere di utenza per la connessione
- Cavidotto 36 kV interconnessione lotti Est e Ovest
- Cavidotto 36 kV di connessione alla Stazione Elettrica
- Area idonee
- ▨ Buffer 500 metri da cava let. c-ter) punto 1)
- ▨ Buffer 300 m autostrada let. c-ter) punto 3)
- art. 136 e 157 Dlgs 42/04
- ▨ Aree di notevole interesse pubblico art. 136



Timbro Realizzato da C.T.M. S.p.A. Via R. Galilei, 20148 Milano Tel. 02/8012000 - Fax 02/8012150 PEC: info@pac.lettera.it - mail: info@letteraweb.it	Proprietario Renantis Italia S.r.l. Viale Monza 259, 20126 Milano www.renantis.com - tel. 02/84331 Sede legale - Corso Italia 3, 20122 Milano	Note di revisione																											
		01	02/04/24	Prima Revisione	LB	VDA																							
Progetto Impianto fotovoltaico con agricoltura integrata "La Cipollina" Pozzolo Formigiano (AL)		Titolo tavola T.06a Inquadramento su aree idonee let. c-ter) - tav.a																											
Nome file 21042 PZZ - GIS.qgs	Formato A1	Scala 1:5'000	<table border="1"> <thead> <tr> <th colspan="2">CODICE</th> <th rowspan="2">PROGETTO</th> <th rowspan="2">PROCEDURA</th> <th rowspan="2">TAVOLA</th> <th rowspan="2">REVISIONE</th> </tr> <tr> <th>PROGRESSIVO</th> <th>REV</th> </tr> </thead> <tbody> <tr> <td>2</td> <td>1</td> <td>0</td> <td>4</td> <td>2</td> <td>PZZ</td> <td>Z</td> <td>S</td> <td>A</td> <td>T</td> <td>0</td> <td>6a</td> <td>0</td> <td>1</td> </tr> </tbody> </table>					CODICE		PROGETTO	PROCEDURA	TAVOLA	REVISIONE	PROGRESSIVO	REV	2	1	0	4	2	PZZ	Z	S	A	T	0	6a	0	1
CODICE		PROGETTO	PROCEDURA	TAVOLA	REVISIONE																								
PROGRESSIVO	REV																												
2	1	0	4	2	PZZ	Z	S	A	T	0	6a	0	1																
Note Le informazioni contenute in questo documento appartengono al Proprietario. Il documento deve essere utilizzato esclusivamente nei deliberati in relazione alle finalità per le quali è stato redatto. È vietata qualsiasi forma di riproduzione o divulgazione senza l'esplicito consenso del Proprietario.																													



Legenda:

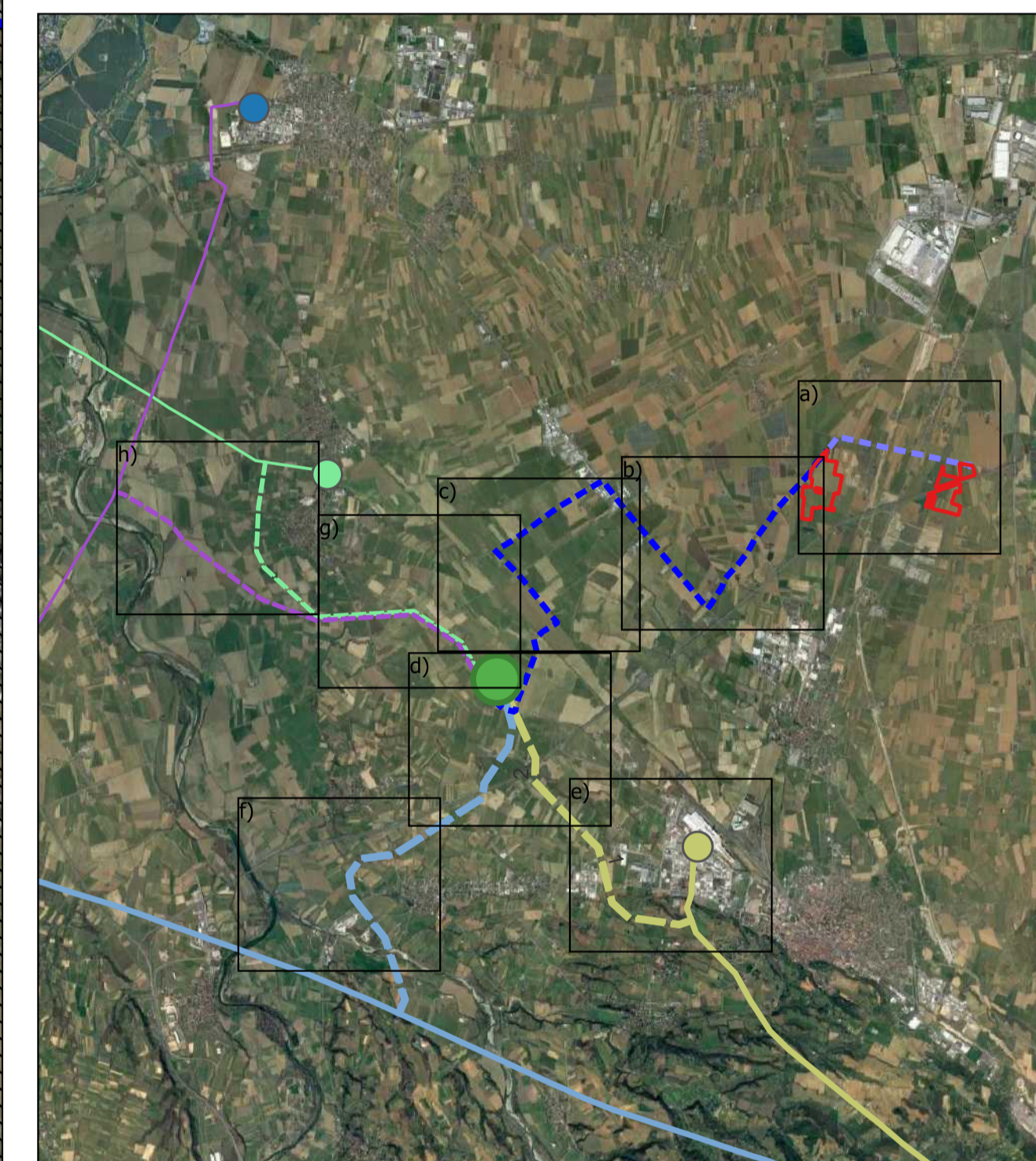
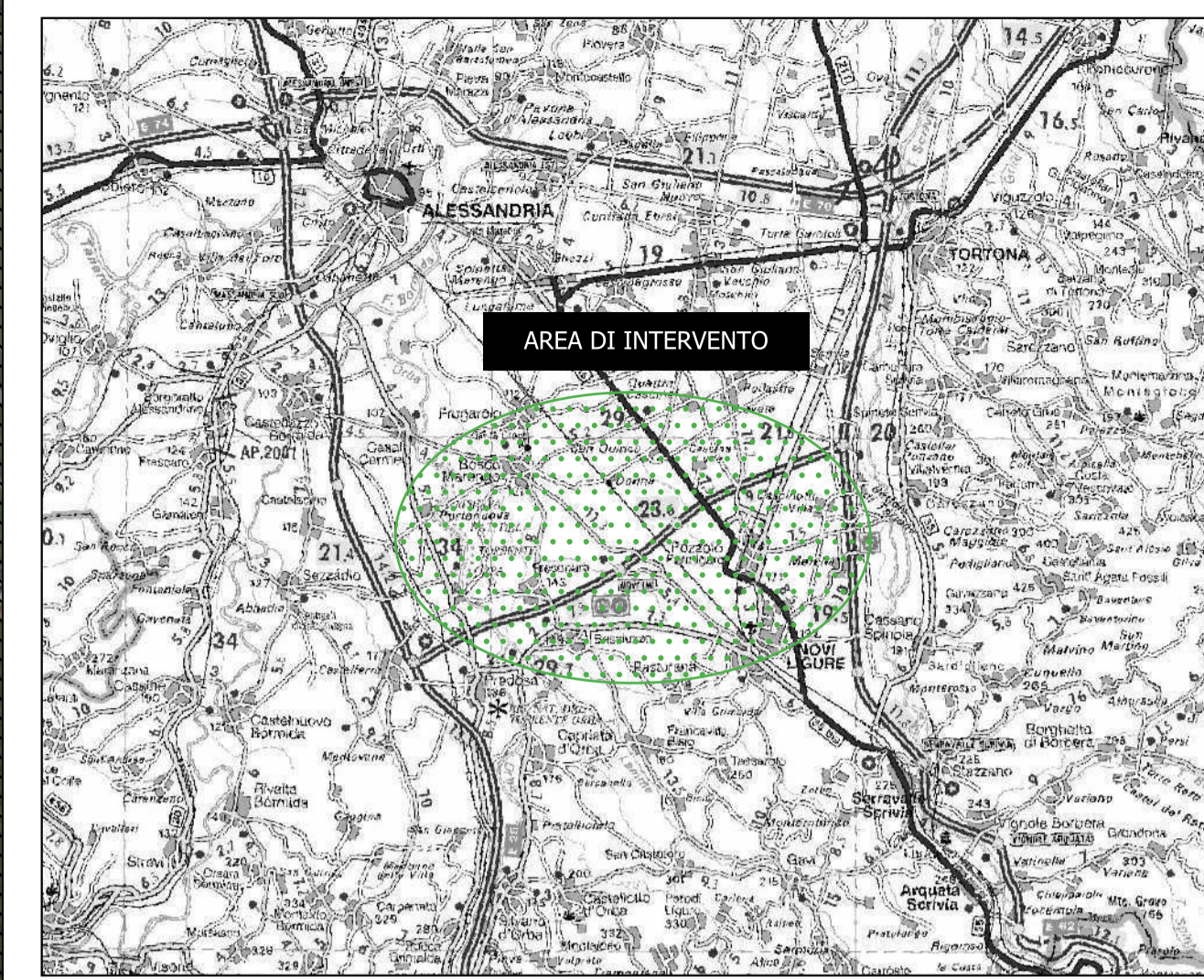
- Confini catastali
- Layout
- Moduli fotovoltaici
- Recinzione area di impianto
- Viabilità interna
- Filari nocciolo
- Opere di utenza per la connessione
- Cavidotto 36 kV di connessione alla Stazione Elettrica
- Aree idonee
- ▨ Buffer 500 m aree ind e commerciali let. c-ter) p. 1)
- ▨ Buffer 500 metri da cava let. c-ter) punto 1)
- ▨ Buffer 300 m autostrada let. c-ter) punto 3)



0 250 500 m

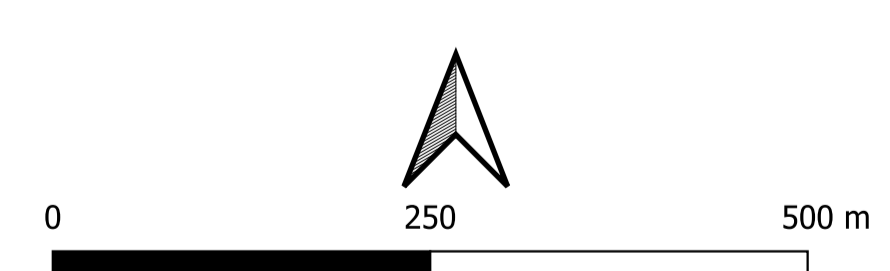
	Realizzato da Via M. Gallo, 8, 20148 Milano Tel. 02/4983104 - Fax 02/49831510 P.I. 01454240962 - Email: info@cm&s.it	Note di revisione				
		01	02/04/24	Prima Revisione	LB	VDA
Proprietario Renantis Italia S.p.A. Via Roma 252, 20138 Milano www.renantis.com - Tel. 02/41311 Sede legale: Corso Italia 3, 20122 Milano	00 29/09/23 Progetto definitivo	REV	DATA	DESCRIZIONE	PREP	APPR
		Titolo tavola				
Progetto Impianto fotovoltaico con agricoltura integrata "La Cipollina" Pozzolo Formigaro (AL)		T.06a Inquadramento su aree idonee let. c-ter) - tav.b				
Nome file	Formato	Scala	CODICE			
21042 PZZ - GIS.qgs	A1	1:5'000	PROGETTO	PROCEDURA	TAVOLA	REVISIONE
Note			2	1	0	4
			P	Z	Z	S
			A	T	0	6
			a	0	1	

Le informazioni contenute in questo documento appartengono al Proprietario. Il documento non essere ristampato, modificato o distribuito senza il consenso scritto del Proprietario. E' vietata qualsiasi forma di riproduzione o divulgazione senza l'esplicito consenso del Proprietario.

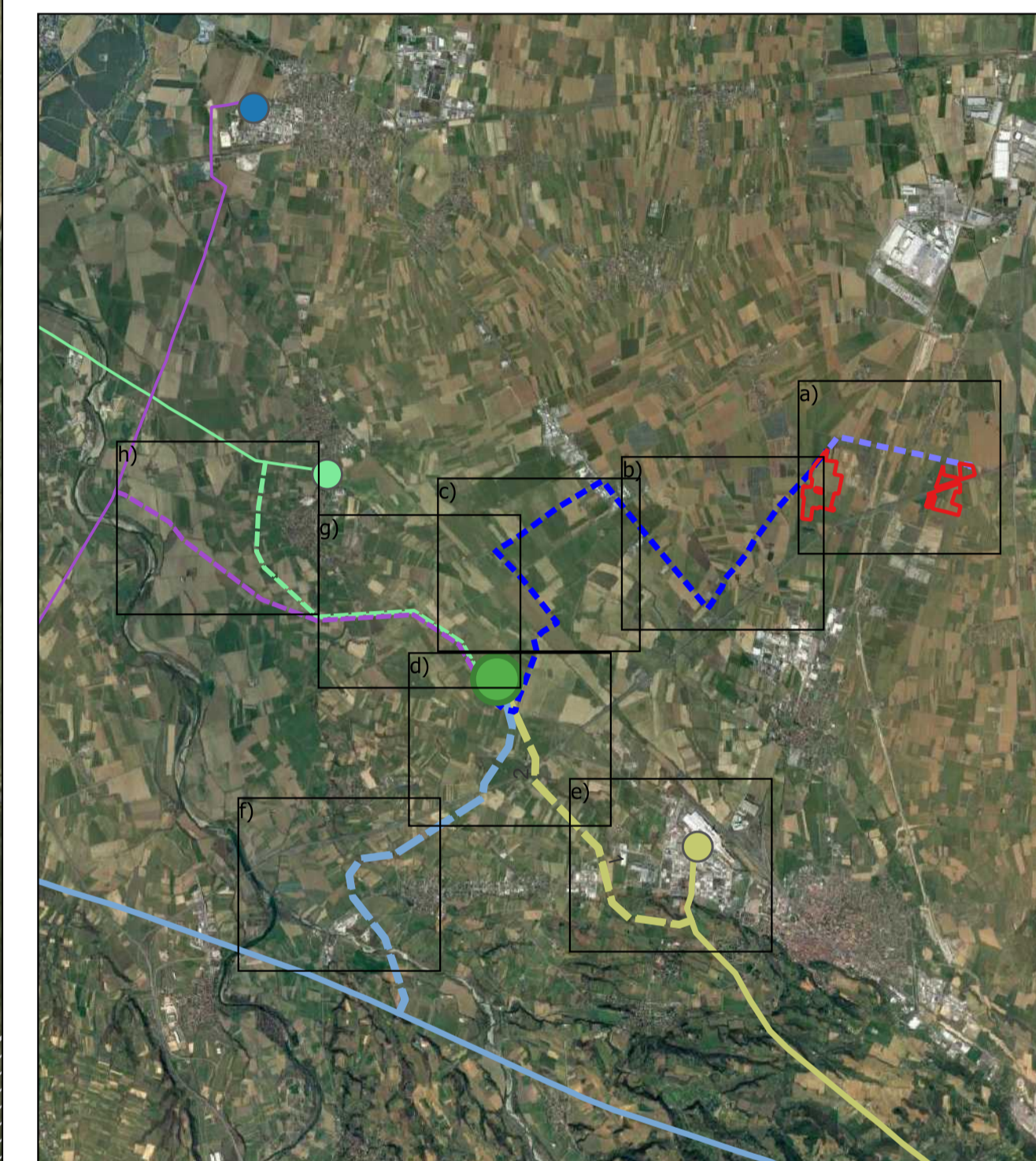
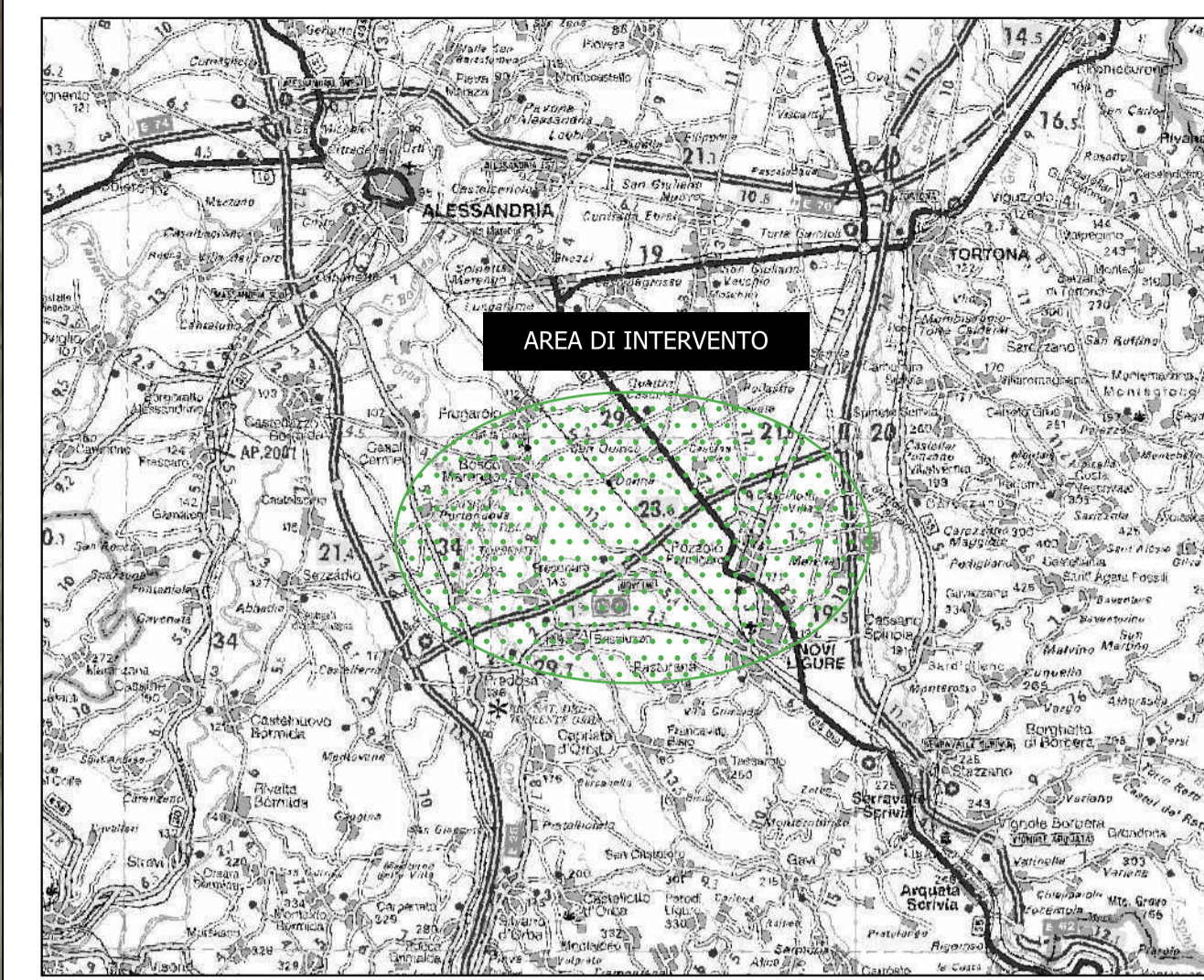


Legenda:

- Cavidotto 36 kV di connessione alla Stazione Elettrica
- Opere di rete per la connessione
- Nuovi raccordi aerei linea Spinetta-Sezzadio 132 kV
- Nuovi raccordi aerei linea Aulara-Frugarolo 132 kV
- Aree idonee
- ▨ Buffer 500 m aree ind e commerciali let. c-ter) p. 1)

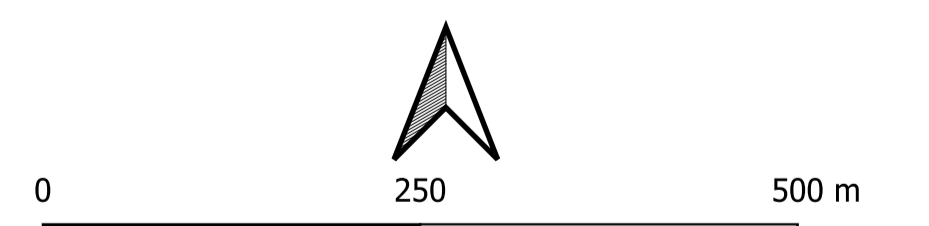


Timbro Realizzato da Proprietario Renantis Italia S.r.l. Viale Monza 216, 20126 Milano www.renantis.com - tel. 02 4331 Sede legale: Corso Italia 3, 20122 Milano	Note di revisione																	
	01	02/04/24	Prima Revisione	LB VDA														
	00	29/09/23	Progetto definitivo	LB VDA														
	REV	DATA	DESCRIZIONE	PREP APPR														
Progetto Impianto fotovoltaico con agricoltura integrata "La Cipollina" Pozzolo Formigaro (AL)	Formato A1	Scala 1:5'000	Titolo tavola T.06a Inquadramento su aree idonee let. c-ter) - tav.c															
Nome file 21042 PZZ - GIS.ggs	<table border="1"> <tr> <th colspan="2">CODICE</th> <th>PROGETTO</th> <th>PROCEDURA</th> <th>TIPO</th> <th>TAVOLA</th> <th>REVISIONE</th> </tr> <tr> <td>2</td> <td>1</td> <td>0</td> <td>4</td> <td>2</td> <td>PZZSA</td> <td>T06a01</td> </tr> </table>				CODICE		PROGETTO	PROCEDURA	TIPO	TAVOLA	REVISIONE	2	1	0	4	2	PZZSA	T06a01
CODICE		PROGETTO	PROCEDURA	TIPO	TAVOLA	REVISIONE												
2	1	0	4	2	PZZSA	T06a01												
Note Le informazioni contenute in questo documento appartengono al Proprietario. Il documento deve essere utilizzato esclusivamente dal Destinatario in relazione alle finalità per le quali è stato ricevuto. È vietata qualsiasi forma di riproduzione o divulgazione senza l'esplicito consenso del Proprietario.																		



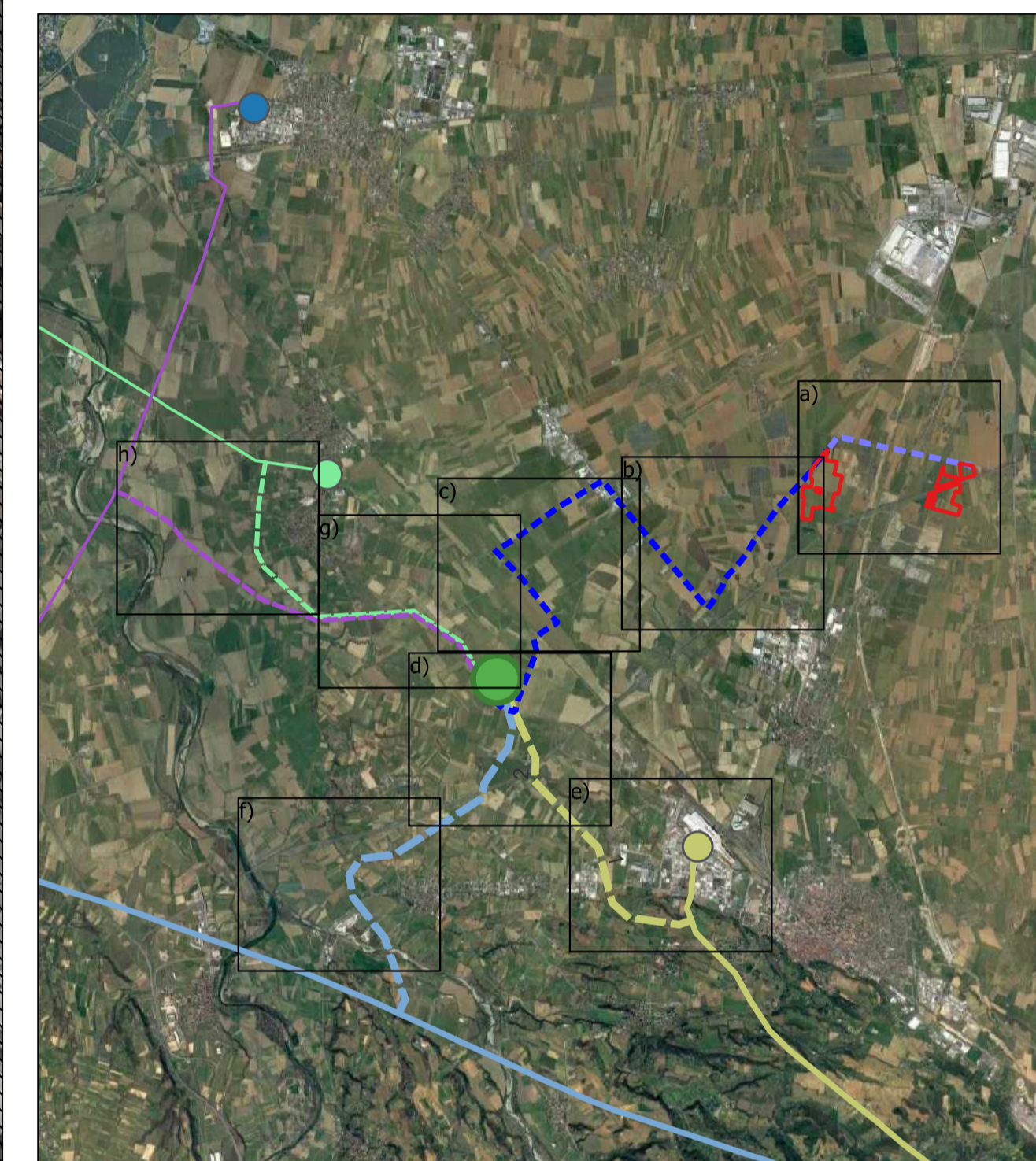
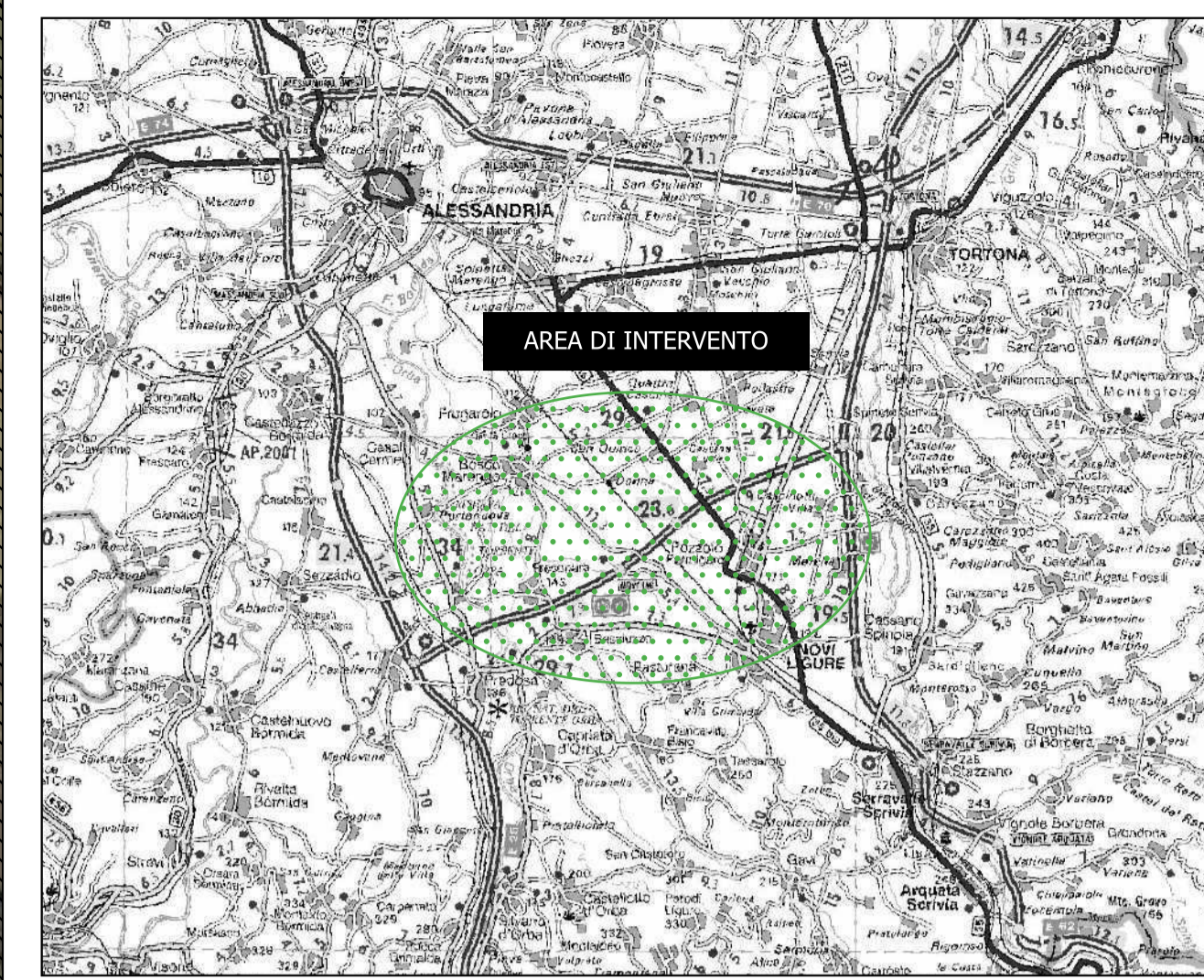
Legenda:

- Cavidotto 36 kV di connessione alla Stazione Elettrica
- Opere di rete per la connessione
- Nuovi raccordi aerei linea Vignole-Casanova 220 kV
- Nuovi raccordi aerei linea Vignole-Ital Novi 220 kV
- Nuovi raccordi aerei linea Spinetta-Sezzadio 132 kV
- Nuovi raccordi aerei linea Aulara-Frugarolo 132 kV
- Nuova Stazione Elettrica "Mandrino" 220/132/36 kV
- ▨ Aree idonee
- ▨ Buffer 500 m aree ind e commerciali let. c-ter) p. 1)
- ▨ Buffer 300 m autostrada let. c-ter) punto 3)



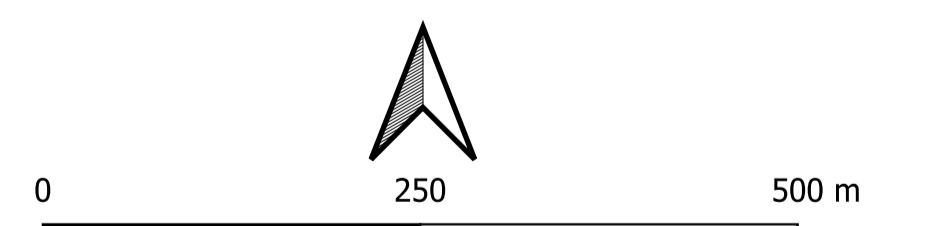
Timbro Realizzato da CRF S.p.A. via R. Galvani 9, 20148 Milano tel. 02/4911104 - fax 02/4911510 PEC: info@pec.crf.it - mail: info@crf.it	Note di revisione															
	01	02/04/24	Prima Revisione	LB	VDA											
Proprietario Renantis Renantis Italia S.p.A. Viale Monza 259, 20126 Milano www.renantis.com - tel. 02/49131 Sede legale: Corso Italia 3, 20122 Milano	00	29/09/23	Progetto definitivo	LB	VDA											
	REV	DATA	DESCRIZIONE	PREP	APPR											
Progetto Impianto fotovoltaico con agricoltura integrata "La Cipollina" Pozzolo Formigaro (AL)	Titolo tavola T.06a Inquadramento su aree idonee let. c-ter) - tav.d															
Nome file 21042 PZZ - GIS.qgs	Formato A1	Scala 1:5'000	CODICE													
Note			PROGRESSIVO	PROGETTO	PROCEDURA	TIPO	TAVOLA	REVISIONE								
			2	1	0	4	2	PZZ	Z	S	A	T	0	6a	0	1

Le informazioni contenute in questo documento appartengono al Proprietario. Il documento deve essere utilizzato esclusivamente dai destinatari in possesso delle tratte per le quali è stato ricevuto. È vietata qualsiasi forma di riproduzione o divulgazione senza l'esplicito consenso del Proprietario.



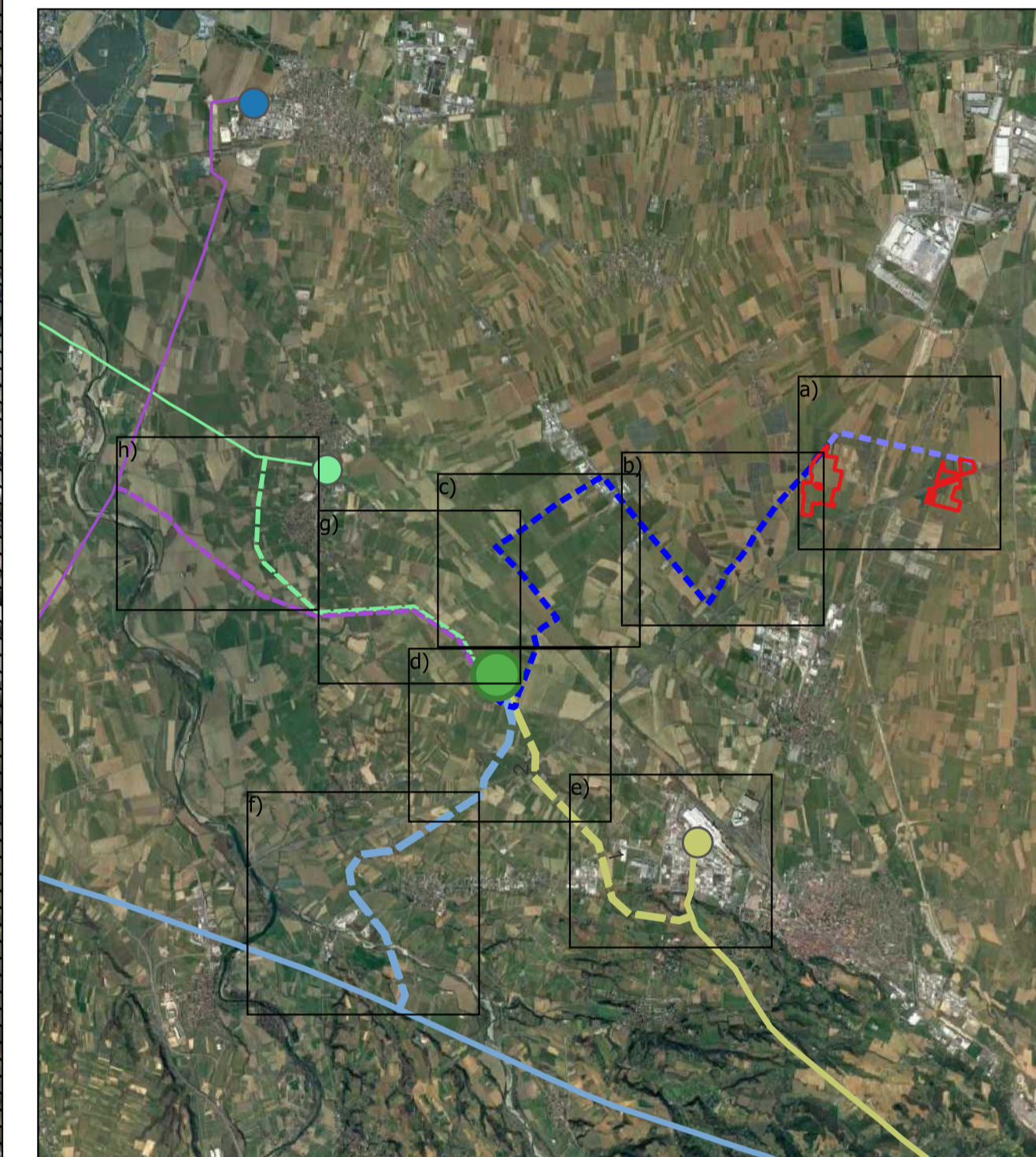
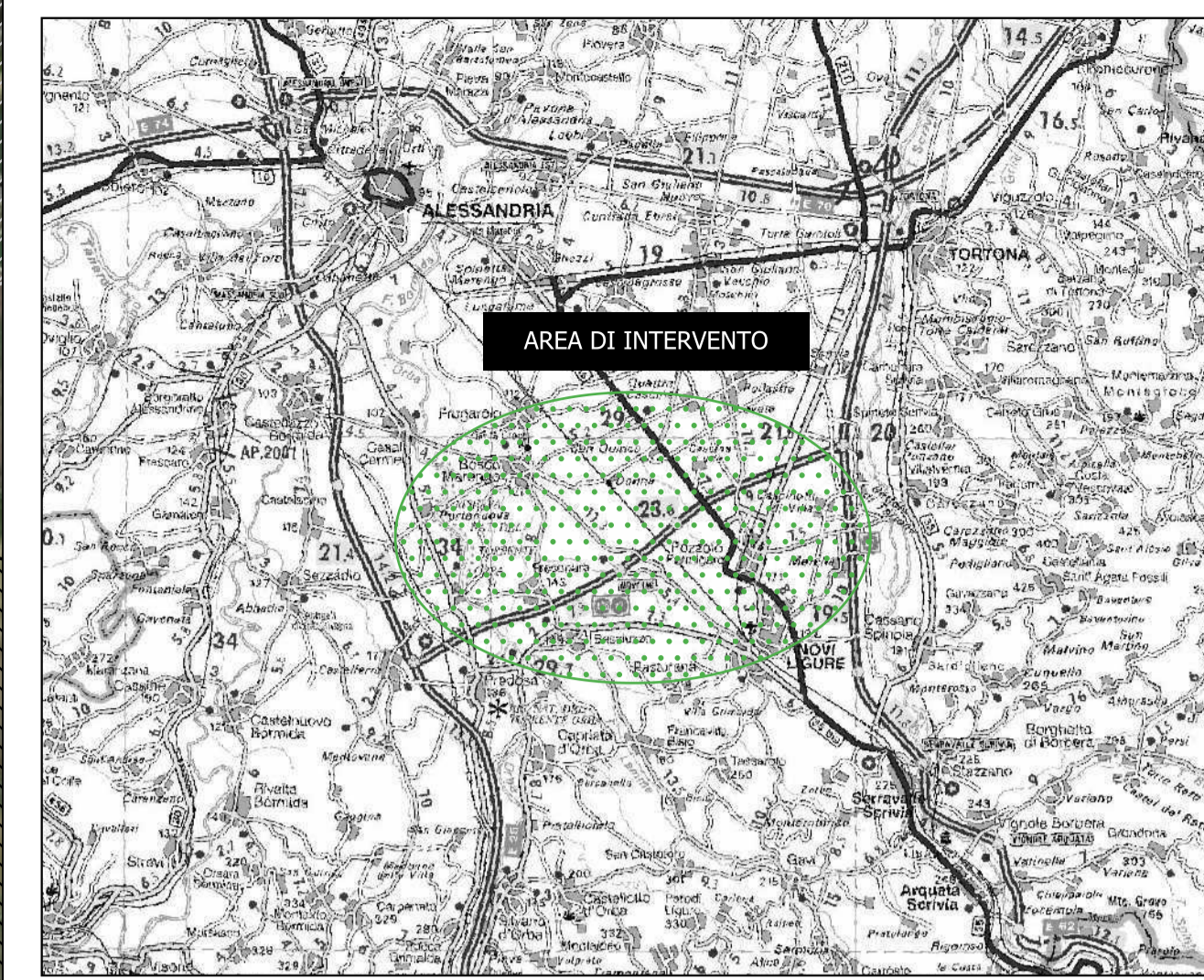
Legenda:

- Operi di rete per la connessione
- Nuovi raccordi aerei linea Vignole-Italo-Novi 220 kV
- Operi esistenti
- SSE industrial Italo-Novi 220 kV
- Vignole-Italo-Novi 220 kV
- Aree idonee
- ▨ Buffer 500 m aree ind e commerciali let. c-ter) p. 1)
- ▨ Buffer 300 m autostrada let. c-ter) punto 3)



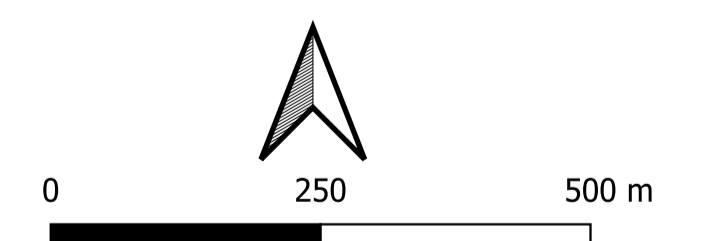
Timbro Realizzato da C.M.S. Via R. Gallo 9, 20148 Milano Tel. 02/8615141 - Fax 02/8615110 PEC: info@cm.sme.it - mail: info@cm.sme.it	Proprietario Renantis Viale Monza 255, 20126 Milano www.renantis.com - Tel. 02/84031 Sede legale: Corso Italia 9, 20122 Milano	Note di revisione						
		01	02/04/24	Prima Revisione	LB	VDA		
Progetto Impianto fotovoltaico con agricoltura integrata "La Cipollina" Poggio Formigiano (AL)		Titolo tavola T.06a Inquadramento su aree idonee let. c-ter) - tav.e						
Nome file 21042 PZZ - GIS.qgs	Formato AI	Scala 1:5'000	CODICE					
Note			PROGRESSIVO	PROGETTO	PRODOTTORE	PRODOTTORE	TAVOLA	REVISIONE
			2	1	0	4	2	PZZSSAT06a01

Le informazioni contenute in questo documento appartengono al Proprietario. Il documento deve essere utilizzato esclusivamente dal prestatario in relazione alle finalità per le quali è stato ricevuto. È vietata qualsiasi forma di riproduzione o divulgazione senza l'espresso consenso del Proprietario.

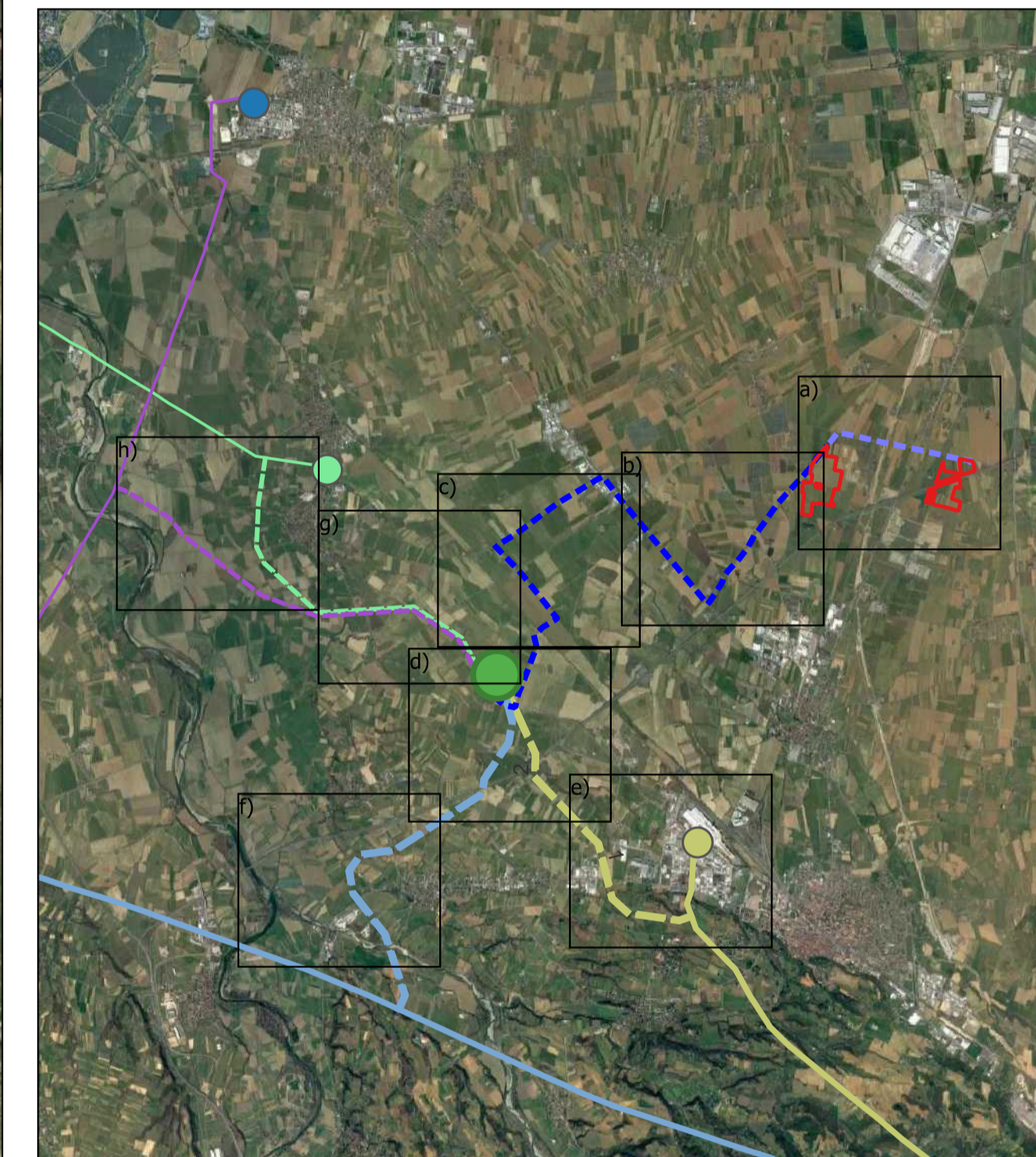
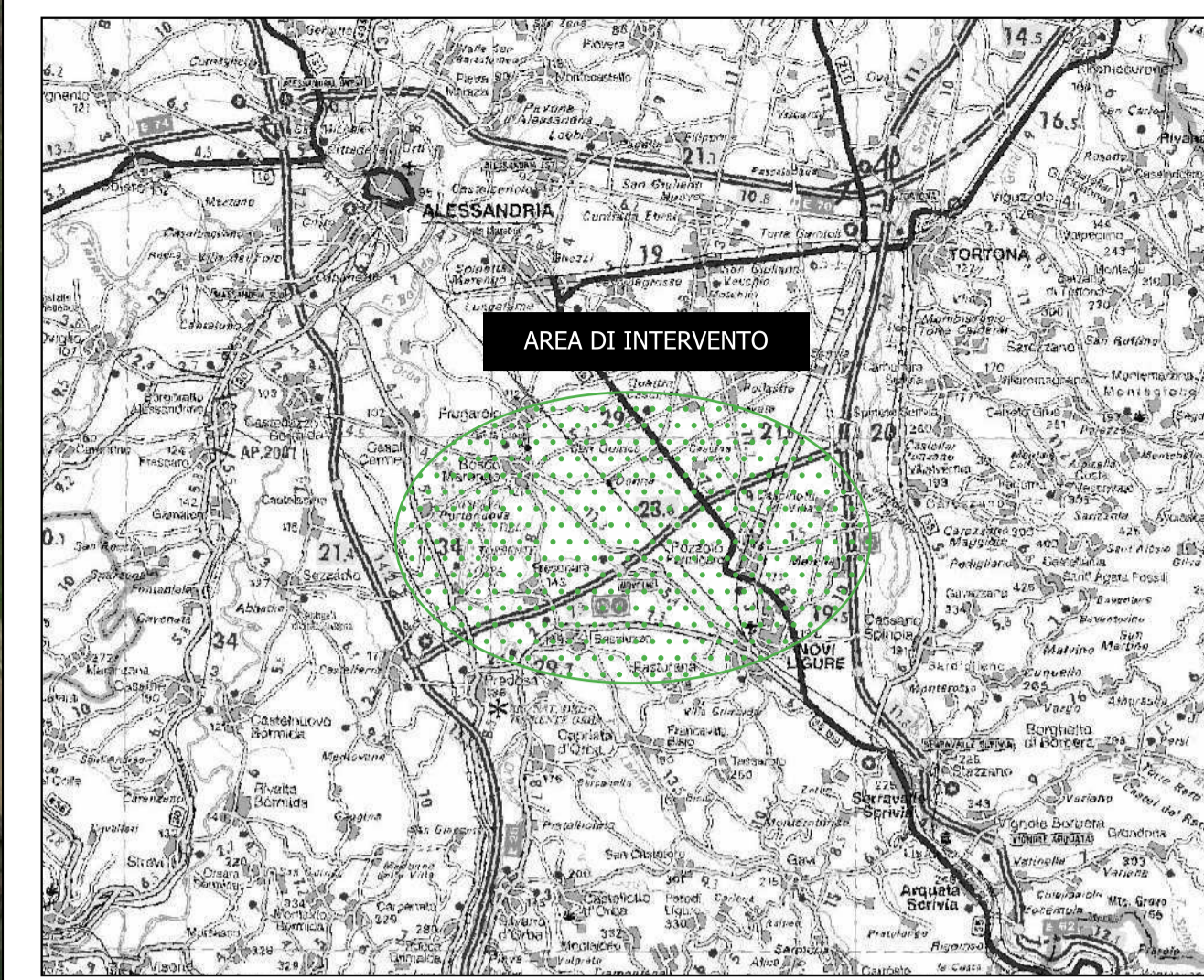


Legenda:

- Operi di rete per la connessione
- Nuovi raccordi aerei linea Vignole-Casanova 220 kV
- Operi esistenti
- Vignole-Casanova 220 kV
- Aree idonee
- ▨ Buffer 500 m aree ind e commerciali let. c-ter) p. 1)
- ▩ Buffer 300 m autostrada let. c-ter) punto 3)



Timbro Realizzato da LCMOS Via S. Carlo 6, 20146 Milano tel. 02 4963104 - fax 02 49631510 P.OC. info@lcmos.it - mail: info@lcmos.it	Proprietario Renantis Italia S.p.A. Viale Monza 256, 20138 Milano www.renantis.com - tel. 02 24321 Sede legale: Corso Italia 3, 20122 Milano	Note di revisione															
		01	02/04/24	Prima Revisione	LB	VDA											
Progetto Impianto fotovoltaico con agricoltura integrata "La Cipollona" Pozzolo Formigaro (AL)		Titolo tavola T.06a Inquadramento su aree idonee let. c-ter) - tav.f															
Nome file 21042 PZZ - GIS.ggs	Formato A1	Scala 1:7'000	CODICE PROGRESSIVO PROGETTO PROCEDURA TIPO TAVOLA REVISIONE														
Note Le informazioni contenute in questo documento appartengono al Proprietario. Il documento non essere utilizzato esclusivamente dal progettista e' ristretto per le quali e' stato ricevuto. E' vietata qualsiasi forma di riproduzione o divulgazione senza l'esplicito consenso del Proprietario.			2	1	0	4	2	P	Z	Z	S	A	T	0	6a	0	1



Legenda:

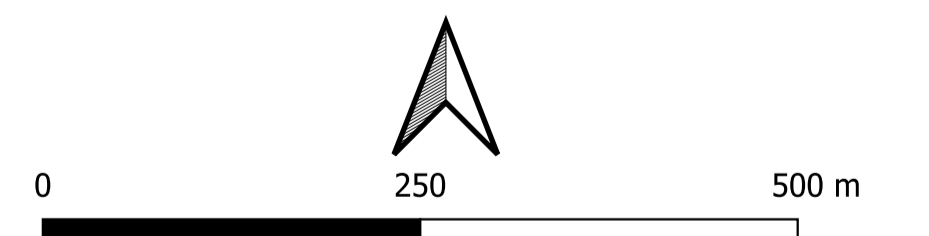
Opere di rete per la connessione

--- Nuovi raccordi aerei linea Spinetta-Sezzadio 132 kV

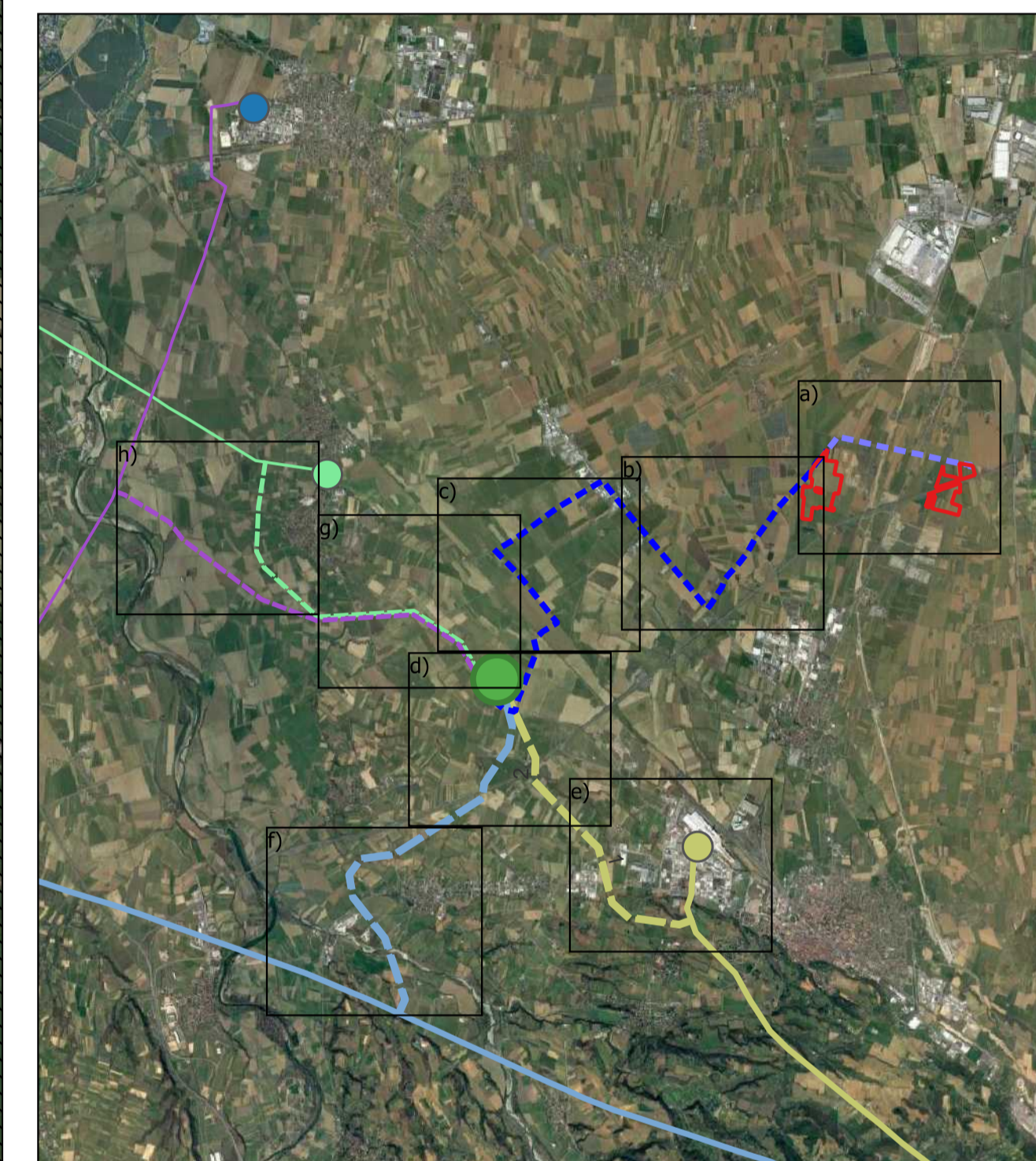
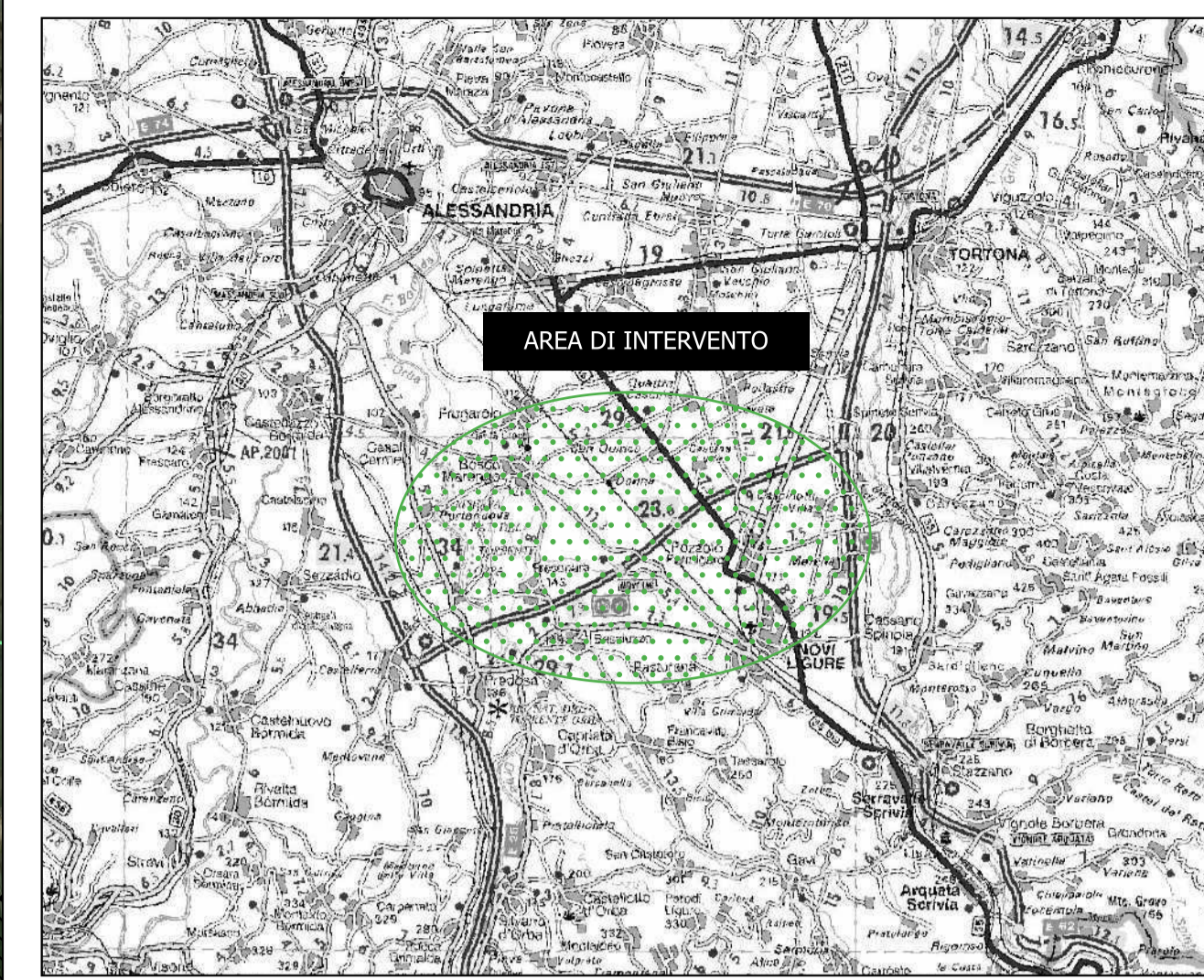
--- Nuovi raccordi aerei linea Aulara-Frugarolo 132 kV

Aree idonee

▨ Buffer 500 m aree ind e commerciali let. c-ter) p. 1)

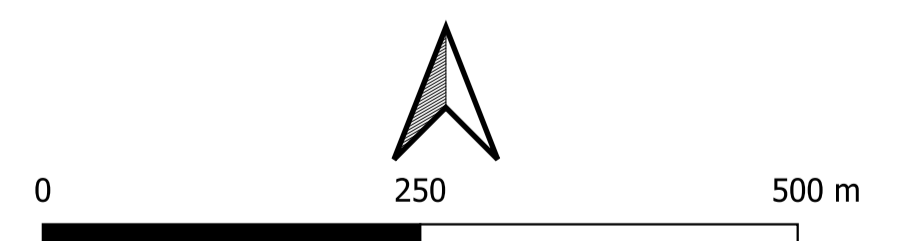


Timbro Realizzato da CTV S.p.A. Via Calt. 5, 20148 Milano tel. 02/963104 - fax 02/9631510 PEC: info@ctv.it - mail: info@ctv.it	Note di revisione					
	01	02/04/24	Prima Revisione	LB	VDA	
Proprietario Renantis Viale Monza 295, 20126 Milano www.renantis.com - tel. 02/4331 Sede legale: Corso Sesto 3, 20122 Milano	00	29/09/23	Progetto definitivo	LB	VDA	
	REV	DATA	DESCRIZIONE	PREP	APPR	
Progetto Impianto fotovoltaico con agricoltura integrata "La Capalona" Pozzolo Formigaro (AL)		Titolo tavola T.06a Inquadramento su aree idonee let. c-ter) - tav.g				
Nome file 21042 PZZ - GIS.qgs	Formato A1	Scala 1:5'000	CODICE			
Note			PROGRESSIVO 2 1 0 4 2	PROCEDURA P Z Z S A T	TIPO 0 6a	TAVOLA 0 1
<small>Le informazioni contenute in questo documento appartengono al Proprietario. Il documento deve essere utilizzato esclusivamente dal Destinatario in relazione alle finalità per le quali è stato ricevuto. È vietata qualsiasi forma di riproduzione o divulgazione senza l'esplicito consenso del Proprietario.</small>						



Legenda:

- Opere di rete per la connessione
- Nuovi raccordi aerei linea Spinetta-Sezzadio 132 kV
- - - Nuovi raccordi aerei linea Aulara-Frugarolo 132 kV
- Opere esistenti
- Spinetta-Sezzadio 132 kV
- Aulara-Frugarolo 132 kV
- Aree idonee
- ▨ Buffer 500 m aree ind e commerciali let. c-ter) p. 1)



Timbro Realizzato da CMOS Via S. Carlo 9, 20149 Milano Tel. 02 4981104 - fax 02 4981159 PEC: info@cmos.it - mail: info@cmos.it	Proprietario Renantis Italia S.p.A. Via Mantova 250, 20136 Milano www.renantis.com - Tel. 02 4311 Sede legale: Corso Italia 3, 20123 Milano	Note di revisione																									
		01	02/04/24	Prima Revisione	LB	VDA																					
Progetto Impianto fotovoltaico con agricoltura integrata "La Cipollina" Pozzolo Formigaro (AL)		00	29/09/23	Progetto definitivo	LB	VDA																					
		REV	DATA	DESCRIZIONE	PREP	APPR																					
Nome file 21042 PZZ - GIS.qgs		Formato A1	Scala 1:5'000	Titolo tavola T.06a Inquadramento su aree idonee let. c-ter) - tav.h																							
Note Le informazioni contenute in questo documento appartengono al Proprietario. Il documento non deve essere ristampato, ricopiato o elaborato in relazione alle notizie per le quali è stato ricevuto. E' vietata qualsiasi forma di riproduzione o divulgazione senza l'esplicito consenso del Proprietario.		<table border="1"> <thead> <tr> <th colspan="2">CODICE</th> <th>PROGETTO</th> <th>PROCEDURA</th> <th>TIPO</th> <th>TAVOLA</th> <th>REVISIONE</th> </tr> </thead> <tbody> <tr> <td>2</td> <td>1</td> <td>0</td> <td>4</td> <td>2</td> <td>PZZ</td> <td>SAT</td> </tr> <tr> <td>0</td> <td>6</td> <td>a</td> <td>0</td> <td>1</td> <td></td> <td></td> </tr> </tbody> </table>					CODICE		PROGETTO	PROCEDURA	TIPO	TAVOLA	REVISIONE	2	1	0	4	2	PZZ	SAT	0	6	a	0	1		
CODICE		PROGETTO	PROCEDURA	TIPO	TAVOLA	REVISIONE																					
2	1	0	4	2	PZZ	SAT																					
0	6	a	0	1																							