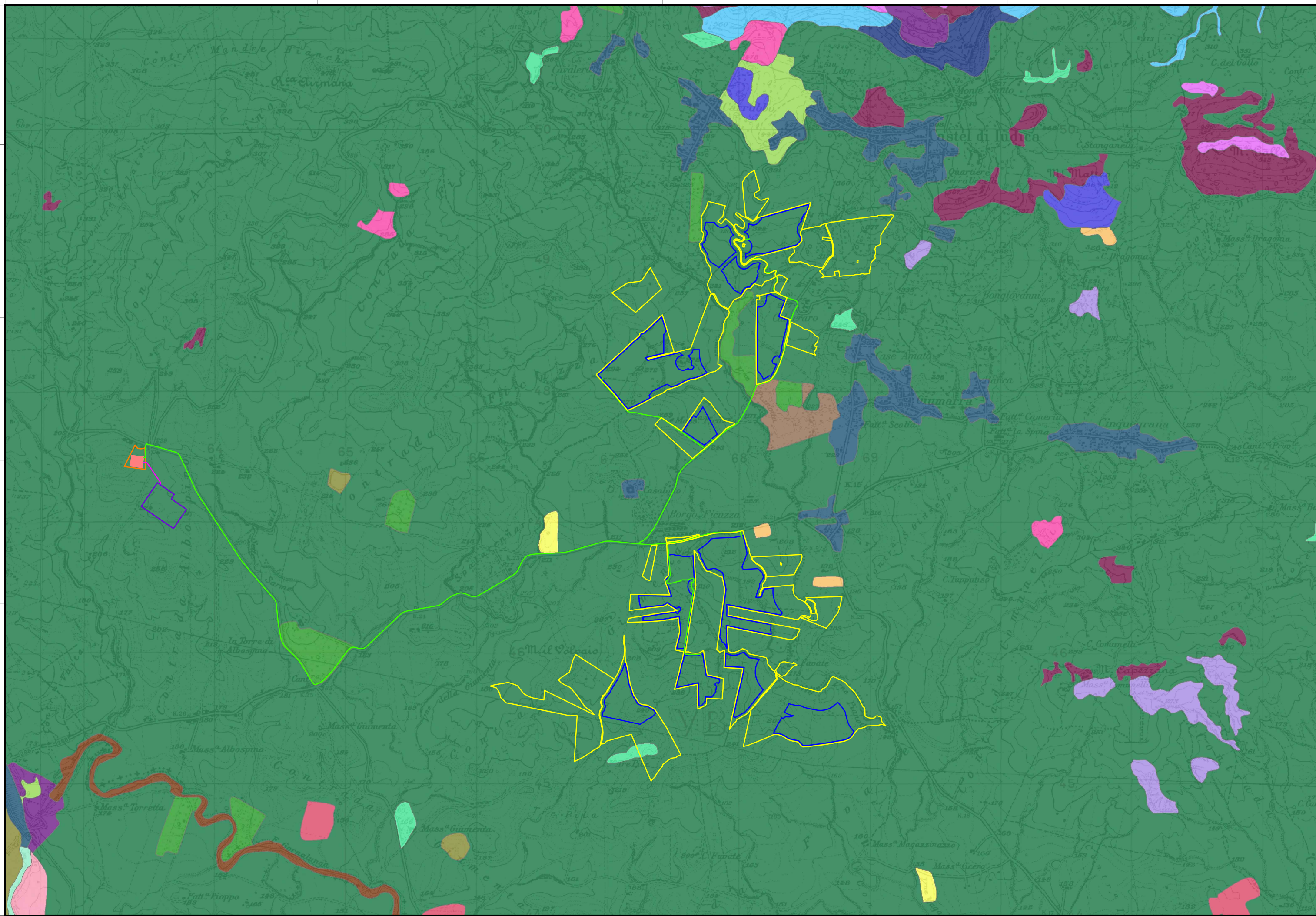




Realizzazione di un impianto agrofotovoltaico denominato "SAN GIUSEPPE", posizionato a terra di potenza di generazione pari a 103,17440 MWp, sito nel Comune di Ramacca (CT) e Castel di Judica (CT)




**LEGENDA:**

- Area di progetto
- 45.31A Lecce sud-italiane e siciliane
- Area di impianto
- 53.1 Vegetazione dei canneti e di specie simili
- Stazione Terna 150 - 380 kV
- 82.1 Seminativi intensivi e continui
- SSE Utente 30/150 kV
- 82.3 Colture di tipo estensivo e sistemi agricoli complessi
- Elettrodotto MT 30 kV
- 83.11 Oliveti
- Elettrodotto AT 150 kV
- 83.15 Frutteti
- 15.83 Aree argillose ed erosione accelerata
- 83.16 Agrumeti
- 22.1 Acque dolci (laghi, stagni)
- 83.21 Vigneti
- 24.225 Greti dei torrenti mediterranei
- 83.31 Piantagioni di conifere
- 32.211 Macchia bassa a olivastro lentisco
- 83.332 Piantagioni di eucalipti
- 32.23 Formazione ad Ampelodesmos mauritanicus
- 86.1 Città, centri abitati
- 32.4 Gariga e macchie mesomediterranee calcicole
- 86.3 Siti industriali attivi
- 34.6 Steppe di alte erbe mediterranee
- 86.41 Cave
- 34.81 Prati mediterranei subnitrofilii

Codice elaborato	Data	Livello progettazione	Emesso	Verificato	Approvato	REV.
28-RMCA-N04	APRILE 2024	DEFINITIVO	Arch. C.Bella	Arch. C.Bella	Arch. C.Bella	01

**ELABORATO:**  
**INQUADRAMENTO NATURALISTICA**  
**CARTA DELLA VEGETAZIONE**  
 SCALA: 1:25.000  
 TAVOLA:1/1

**Società Proponente:**  
  
**BAS**  
 Italy Quattordicesima Srl  
**BAS ITALY QUATTORDICESIMA S.R.L.**  
 Via dell'Artigianato n.5  
 20864 Agrate Brianza (MB)  
 email: basitaly.quattordicesima@legalmail.it

**Timbri e firme:**

**Progettazione:**  
  
**E-PRIMA**  
**E-PRIMA S.R.L.**  
 Via Manganelli 20/G  
 95030 Nicolosi (CT)  
 tel:095914116 - cell:3339533392  
 email:info@e-prima.eu

**Timbri e firme:**  