



Regione Campania
 Provincia di Benevento
 Comuni di San Giorgio La Molara e Molinara



Impianto di produzione di energia elettrica da fonte Eolica e
 relative opere di connessione potenza complessiva pari a 48 MW
 Impianto Eolico "San Giorgio La Molara e Molinara"

Titolo

FOTOINSERIMENTI
 (PARTE 2)

Scala -	Formato Stampa A3	Numero documento					
	Foglio 1 di 12	Commessa 213501	Fase D	Tipo doc. D	Progr. doc. 0221	Rev. 04	

Proponente



Edison Rinnovabili Spa
 Foro Buonaparte, 31
 20121 MILANO
 Tel. +39 02 6222 1
 PEC: rinnovabili@pec.edison.it

PROGETTO DEFINITIVO

Progettazione



GEKO S.p.A.
 Via Reno, 5 - 00198 Roma (RM)
 Tel. 06.88803910 | Fax 06.45654740
 E-Mail: gekospa@pec.gekospa.it



Progetto Energia s.r.l.
 Via Cardito, 202 - 83031 Ariano Irpino (AV)
 Tel. 0825.831313
 E-Mail: info@progettoenergia.biz

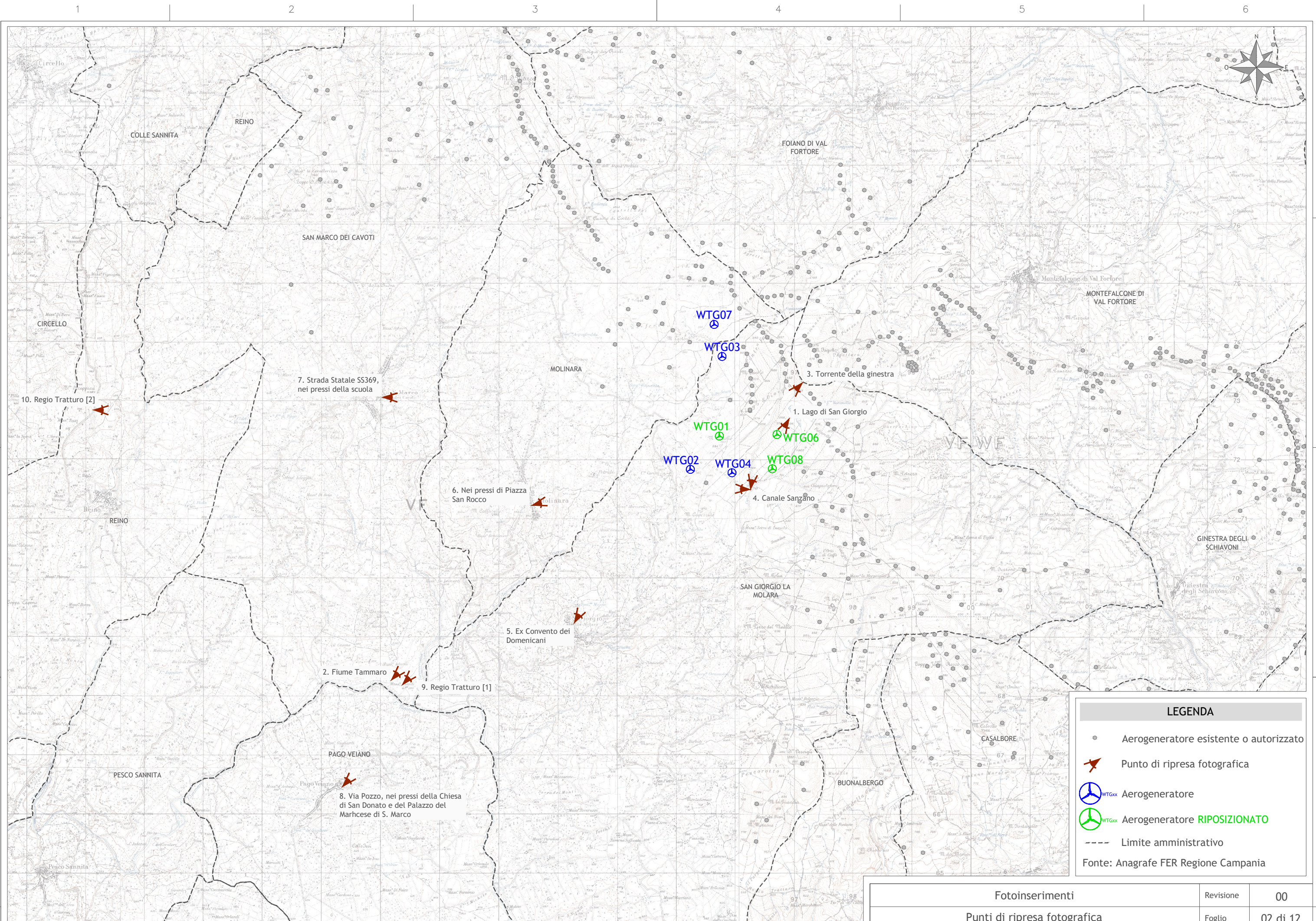
Progettista



1 2 3 4 5 6 7 8 9 10 11 12 13 14 15 16 17 18 19

Sul presente elaborato sussiste il DIRITTO di PROPRIETA'. Qualsiasi utilizzo non preventivamente autorizzato sarà perseguito ai sensi della normativa vigente.

Rev.	Data	Descrizione revisione	Redatto	Controllato	Approvato
00	29.03.2021	Emissione	S. P. IACOVIELLO	G. LO RUSSO	M. LO RUSSO
01	20.05.2021	Emissione per autorizzazione	S. P. IACOVIELLO	G. LO RUSSO	M. LO RUSSO
02	06.04.2023	Riscontro integrazioni MIC_SS-PNRR - 0001916-P del 28.07.2022	S. P. IACOVIELLO	G. LO RUSSO	M. LO RUSSO
03	30.08.2023	Riscontro Nota CVTA/7092 del 19/06/2023	S. P. IACOVIELLO	G. LO RUSSO	M. LO RUSSO
04	26.03.2024	AGGIORNAMENTO LAYOUT	S. P. IACOVIELLO	G. LO RUSSO	M. LO RUSSO



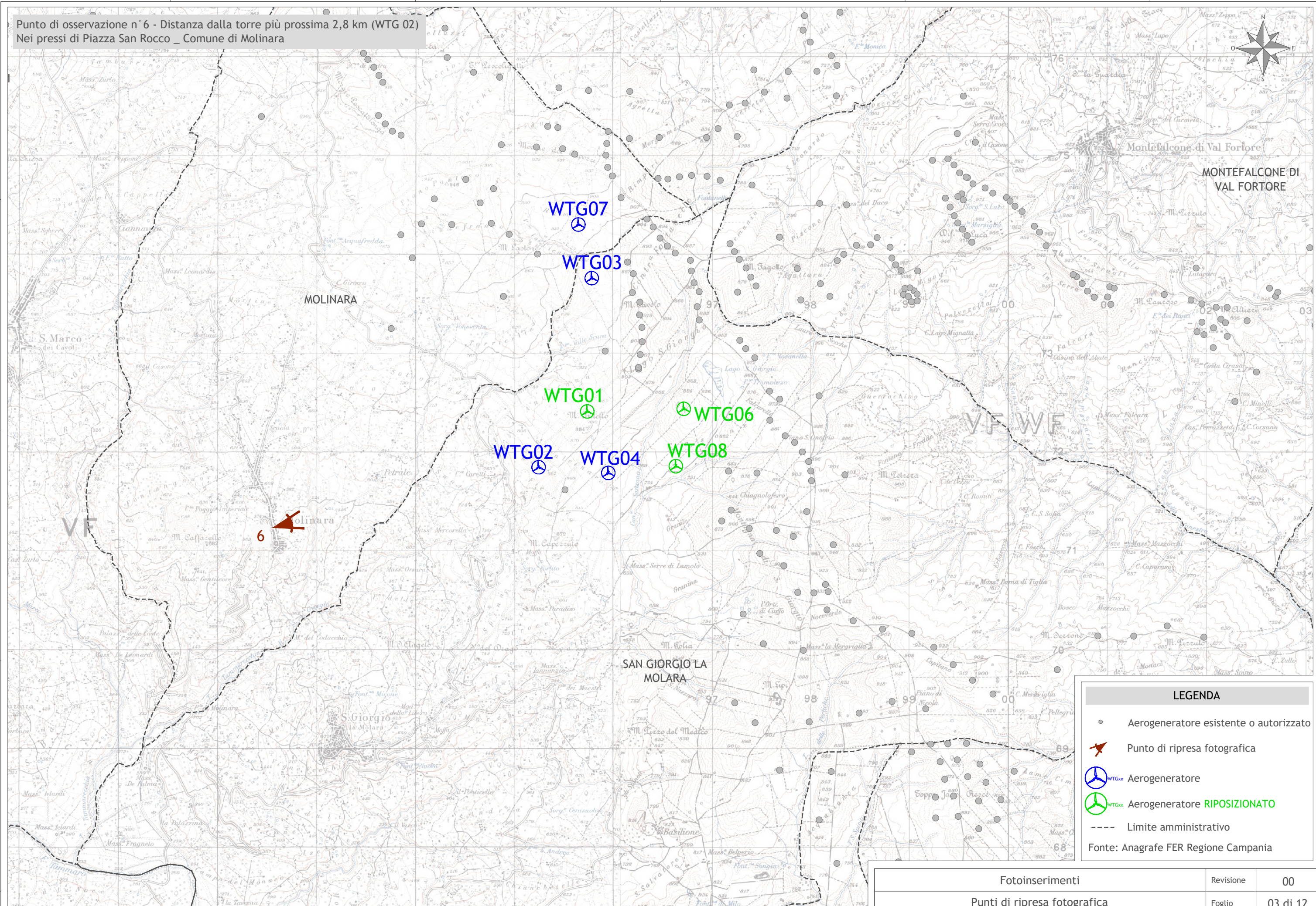
LEGENDA

- Aerogeneratore esistente o autorizzato
- Punto di ripresa fotografica
- ⊗_{WTGx} Aerogeneratore
- ⊗_{WTGx} Aerogeneratore **RIPOSIZIONATO**
- - - Limite amministrativo

Fonte: Anagrafe FER Regione Campania

Fotoinserimenti	Revisione	00
Punti di ripresa fotografica	Foglio	02 di 12

Punto di osservazione n° 6 - Distanza dalla torre più prossima 2,8 km (WTG 02)
 Nei pressi di Piazza San Rocco _ Comune di Molinara



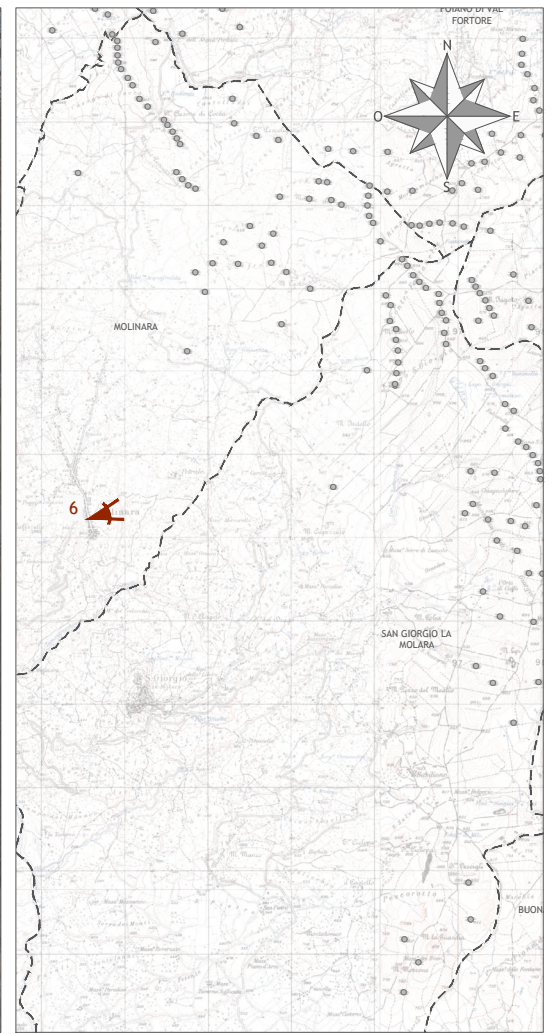
LEGENDA

- Aerogeneratore esistente o autorizzato
- 📷 Punto di ripresa fotografica
- ⚙️ WTGxx Aerogeneratore
- ⚙️ WTGxx Aerogeneratore **RIPOSIZIONATO**
- - - Limite amministrativo

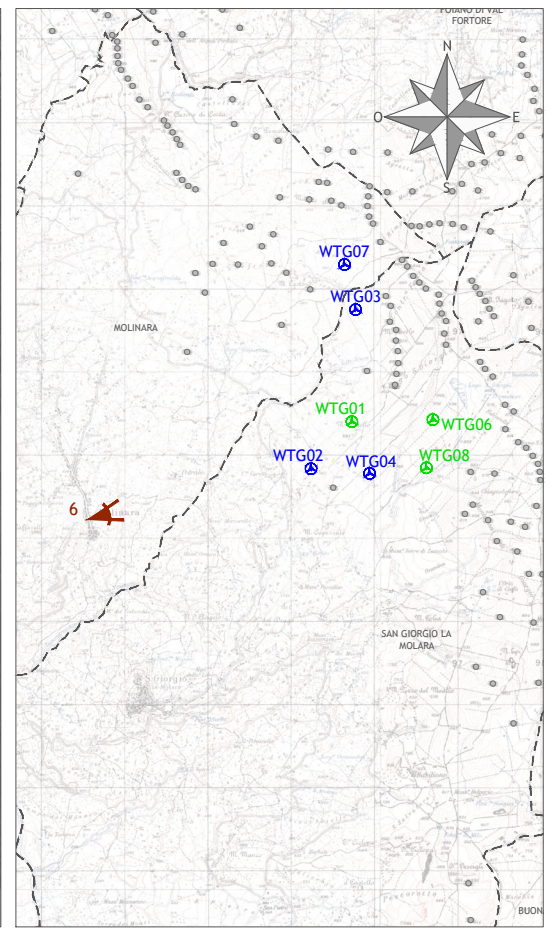
Fonte: Anagrafe FER Regione Campania

Fotoinserimenti	Revisione	00
Punti di ripresa fotografica	Foglio	03 di 12

Punto di osservazione n° 6 - Distanza dalla torre più prossima 2,8 km (WTG 02)
 Nei pressi di Piazza San Rocco _ Comune di Molinara
 Stato di fatto



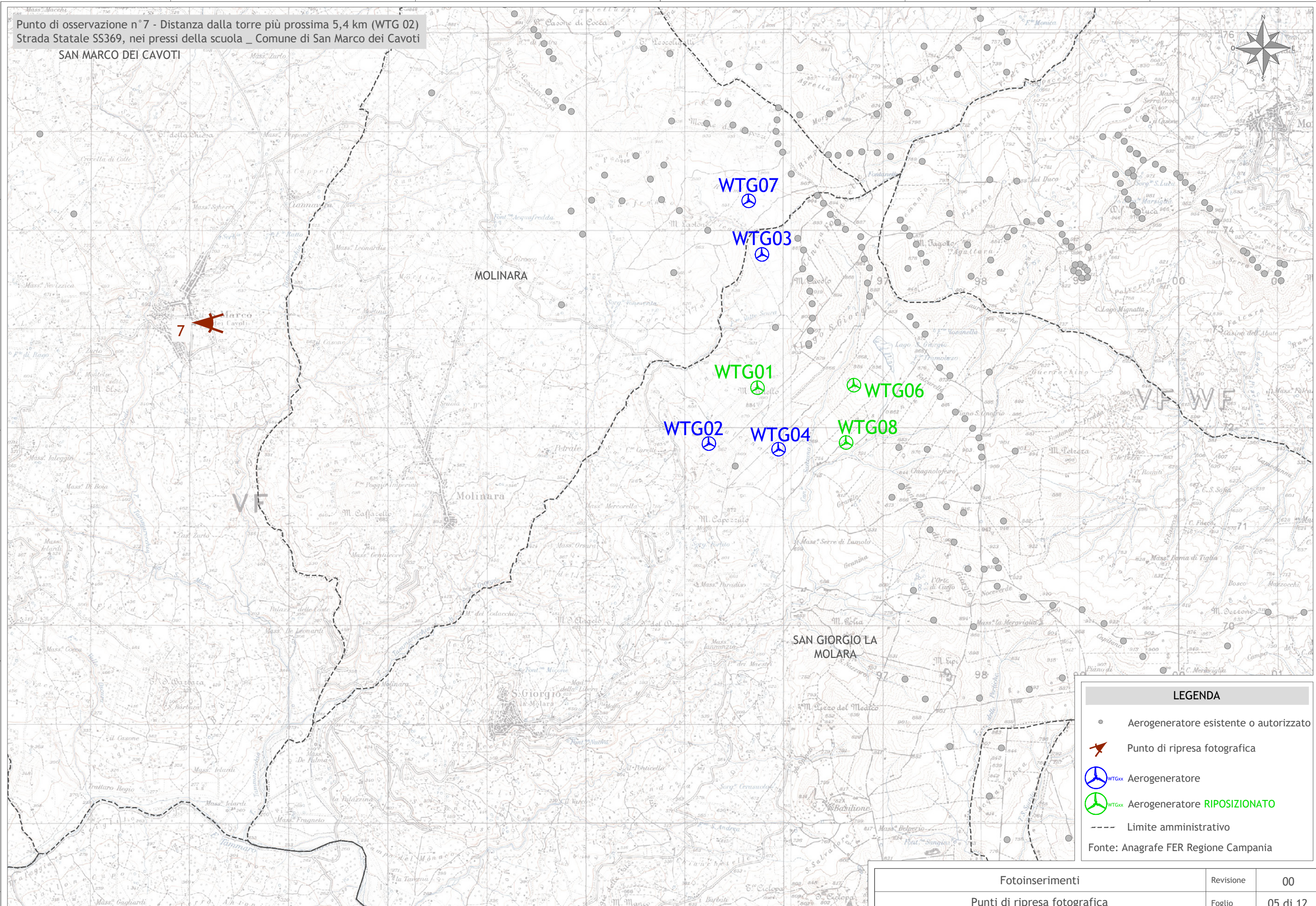
Punto di osservazione n° 6 - Distanza dalla torre più prossima 2,8 km (WTG 02)
 Nei pressi di Piazza San Rocco _ Comune di Molinara
 Simulazione con impianto eolico



Fotoinserimenti	Revisione	00
Punto di osservazione n° 6	Foglio	04 di 12

Punto di osservazione n° 7 - Distanza dalla torre più prossima 5,4 km (WTG 02)
 Strada Statale SS369, nei pressi della scuola _ Comune di San Marco dei Cavoti

SAN MARCO DEI CAVOTI



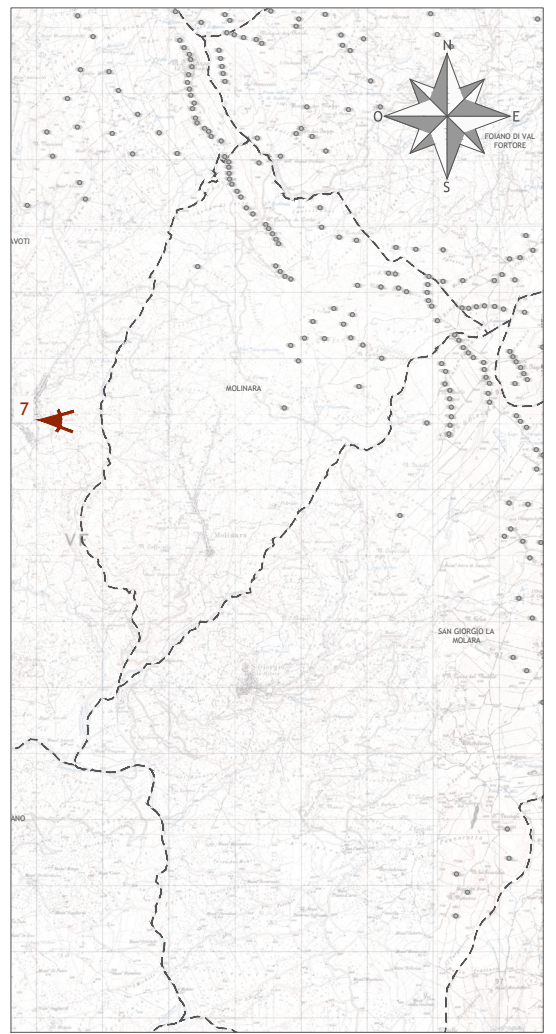
LEGENDA

- Aerogeneratore esistente o autorizzato
- 📷 Punto di ripresa fotografica
- ⚙️_{WTGxx} Aerogeneratore
- ⚙️_{WTGxx} Aerogeneratore **RIPOSIZIONATO**
- - - Limite amministrativo

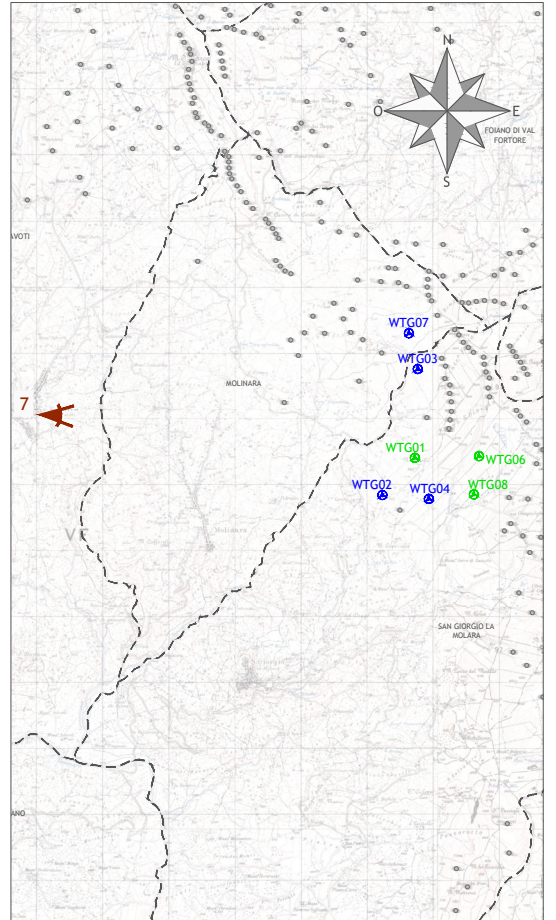
Fonte: Anagrafe FER Regione Campania

Fotoinserimenti	Revisione	00
Punti di ripresa fotografica	Foglio	05 di 12

Punto di osservazione n° 7 - Distanza dalla torre più prossima 5,4 km (WTG 02)
 Strada Statale SS369, nei pressi della scuola _ Comune di San Marco dei Cavoti
 Stato di fatto

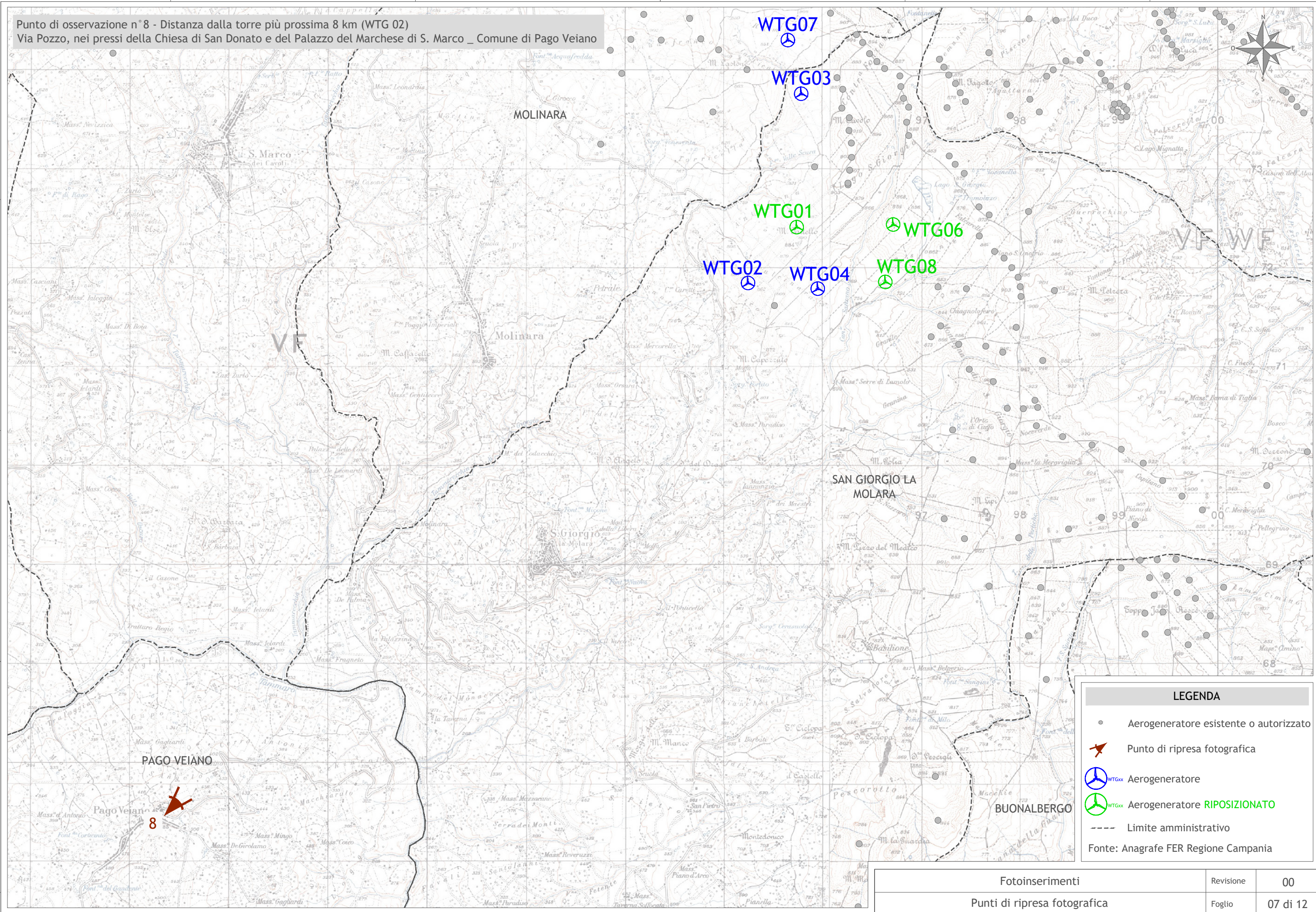


Punto di osservazione n° 7 - Distanza dalla torre più prossima 5,4 km (WTG 02)
 Strada Statale SS369, nei pressi della scuola _ Comune di San Marco dei Cavoti
 Simulazione con impianto eolico



Fotoinserimenti	Revisione	00
Punto di osservazione n° 7	Foglio	06 di 12

Punto di osservazione n° 8 - Distanza dalla torre più prossima 8 km (WTG 02)
 Via Pozzo, nei pressi della Chiesa di San Donato e del Palazzo del Marchese di S. Marco _ Comune di Pago Veiano



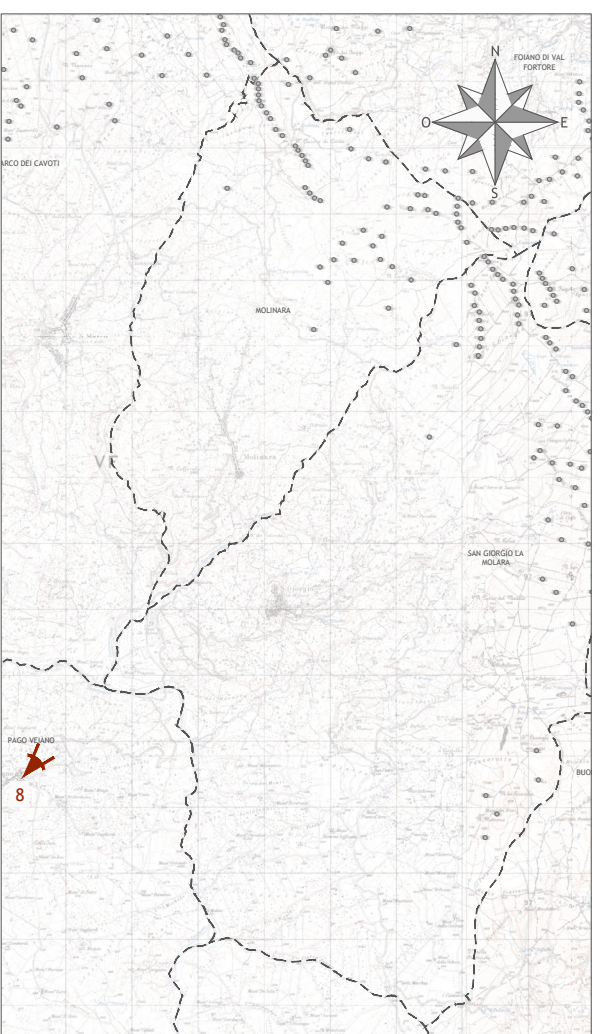
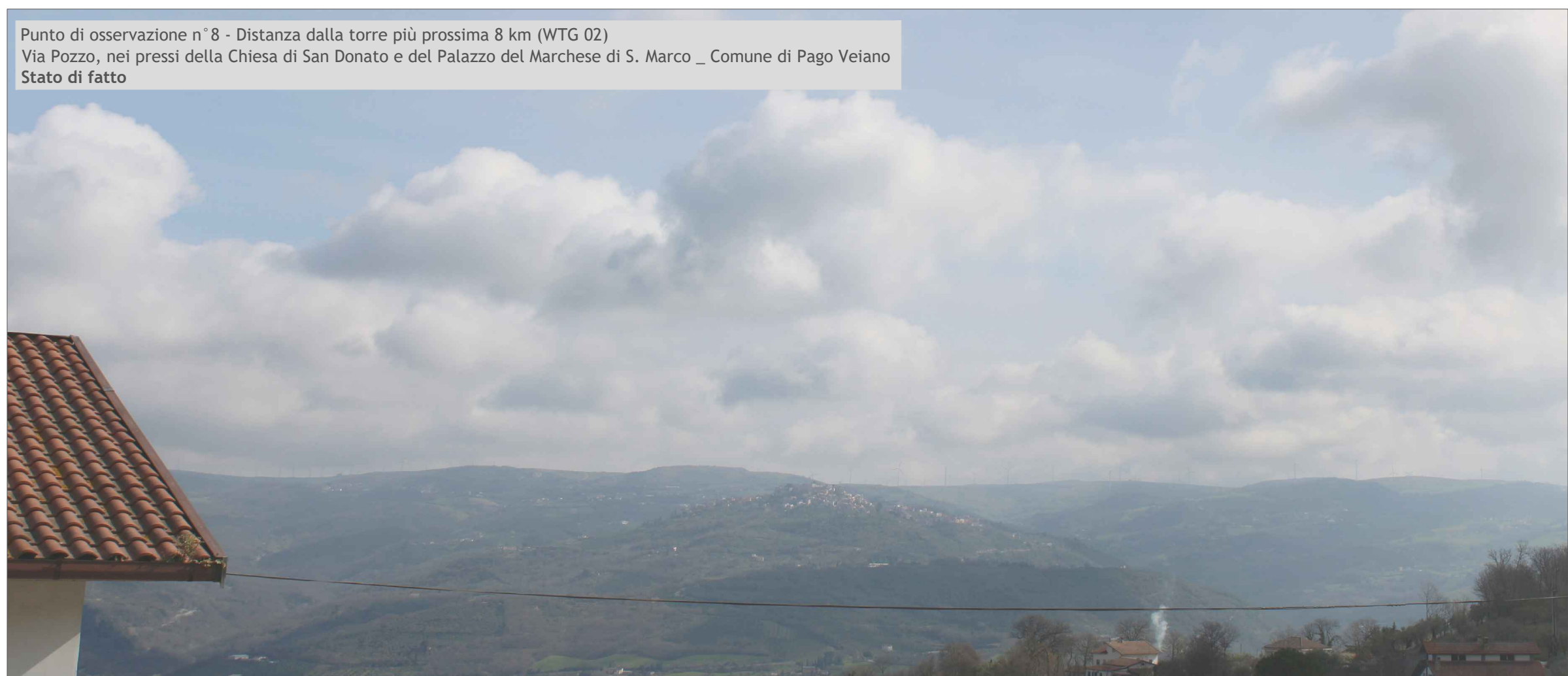
LEGENDA

- Aerogeneratore esistente o autorizzato
- Punto di ripresa fotografica
- WTG_{xx} Aerogeneratore
- WTG_{xx} Aerogeneratore **RIPOSIZIONATO**
- Limite amministrativo

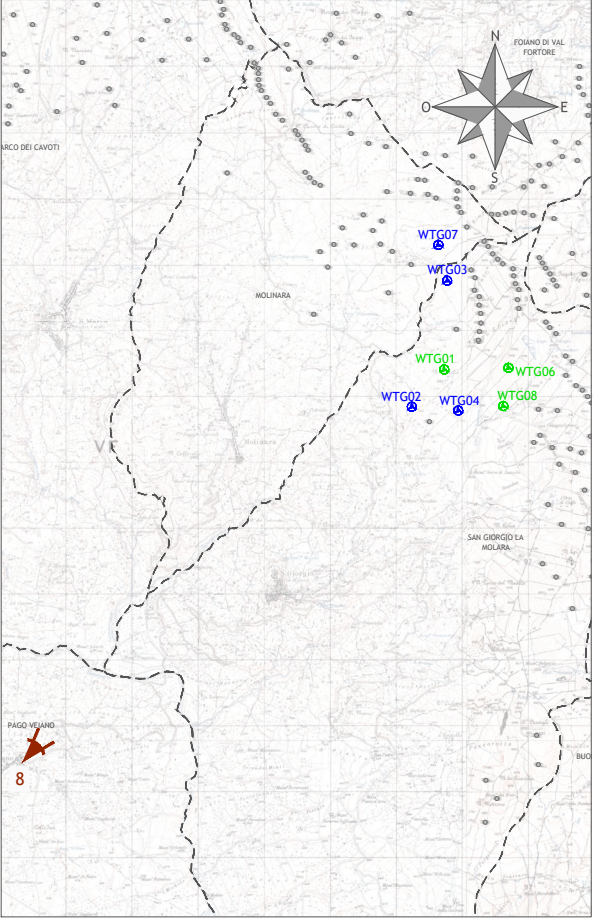
Fonte: Anagrafe FER Regione Campania

Fotoinserimenti	Revisione	00
Punti di ripresa fotografica	Foglio	07 di 12

Punto di osservazione n° 8 - Distanza dalla torre più prossima 8 km (WTG 02)
 Via Pozzo, nei pressi della Chiesa di San Donato e del Palazzo del Marchese di S. Marco _ Comune di Pago Veiano
Stato di fatto

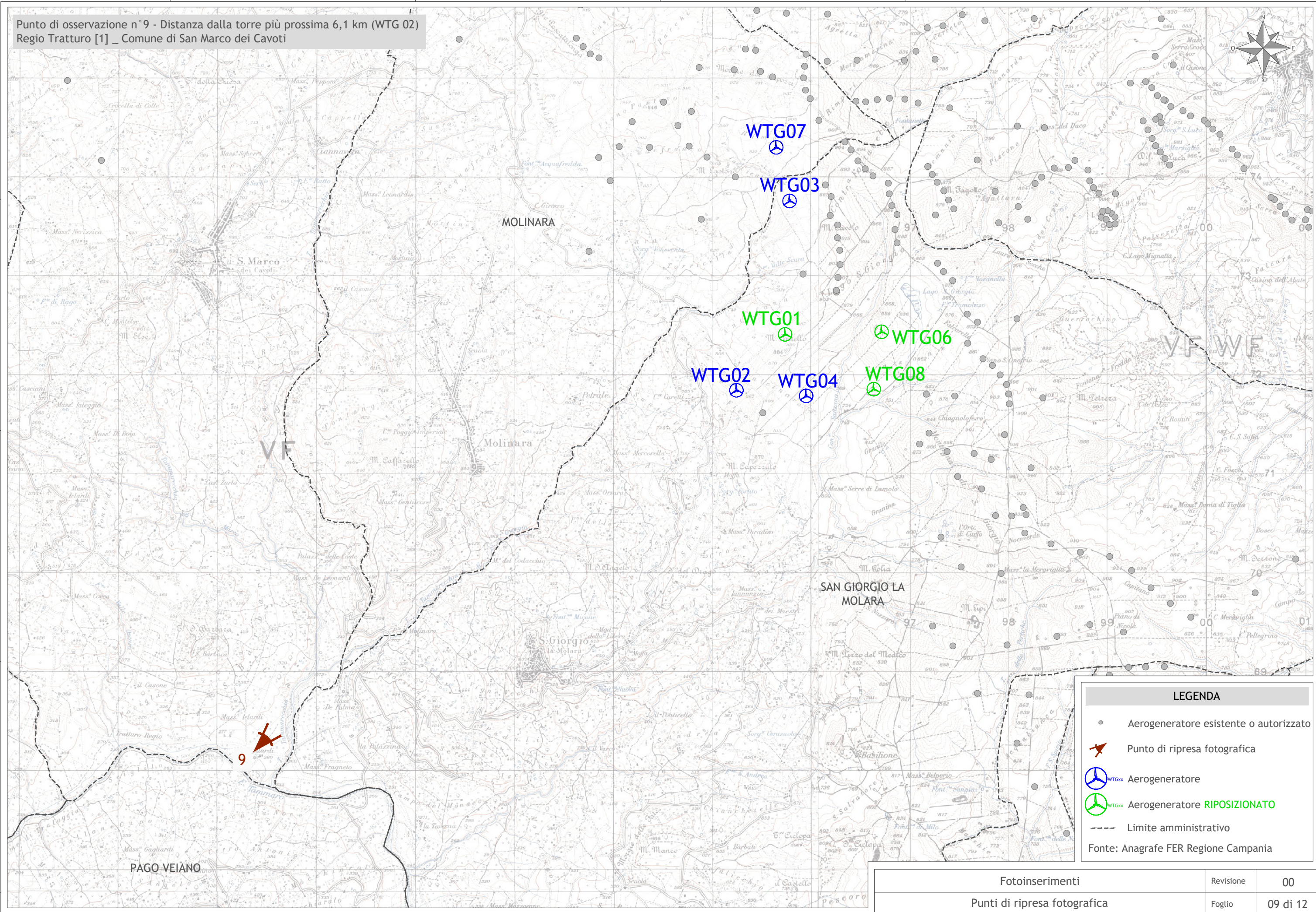


Punto di osservazione n° 8 - Distanza dalla torre più prossima 8 km (WTG 02)
 Via Pozzo, nei pressi della Chiesa di San Donato e del Palazzo del Marchese di S. Marco _ Comune di Pago Veiano
Simulazione con impianto eolico



Fotoinserimenti	Revisione	00
Punto di osservazione n° 8	Foglio	08 di 12

Punto di osservazione n°9 - Distanza dalla torre più prossima 6,1 km (WTG 02)
 Regio Tratturo [1] _ Comune di San Marco dei Cavoti



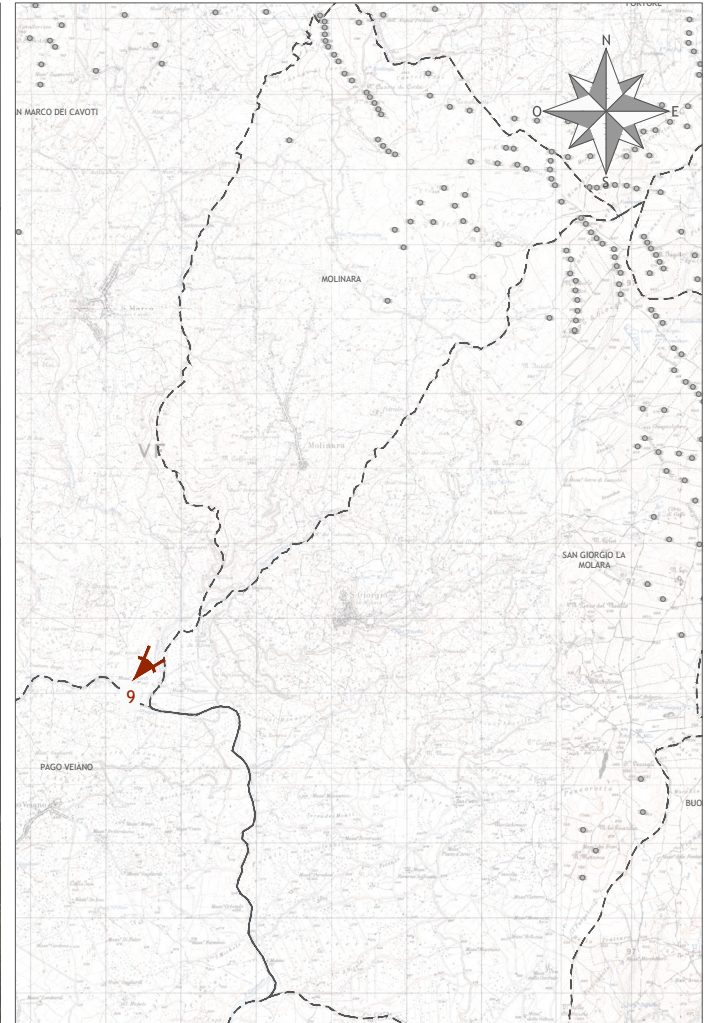
LEGENDA

- Aerogeneratore esistente o autorizzato
- Punto di ripresa fotografica
- ⊗_{WTGxx} Aerogeneratore
- ⊗_{WTGxx} Aerogeneratore **RIPOSIZIONATO**
- - - Limite amministrativo

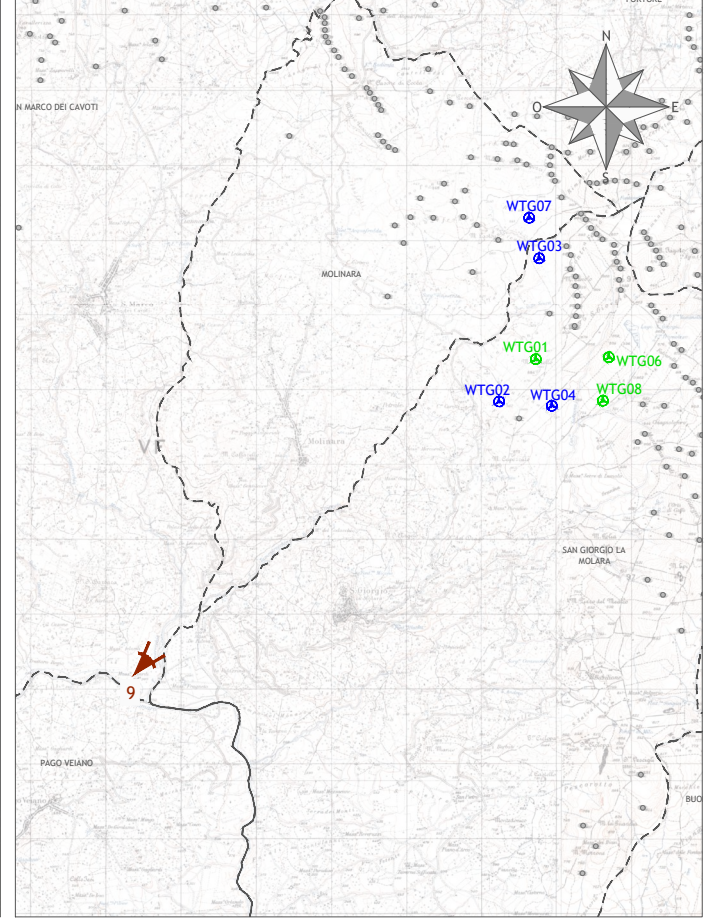
Fonte: Anagrafe FER Regione Campania

Fotoinserimenti	Revisione	00
Punti di ripresa fotografica	Foglio	09 di 12

Punto di osservazione n°9 - Distanza dalla torre più prossima 6,1 km (WTG 02)
Regio Tratturo [1] _ Comune di San Marco dei Cavoti
Stato di fatto

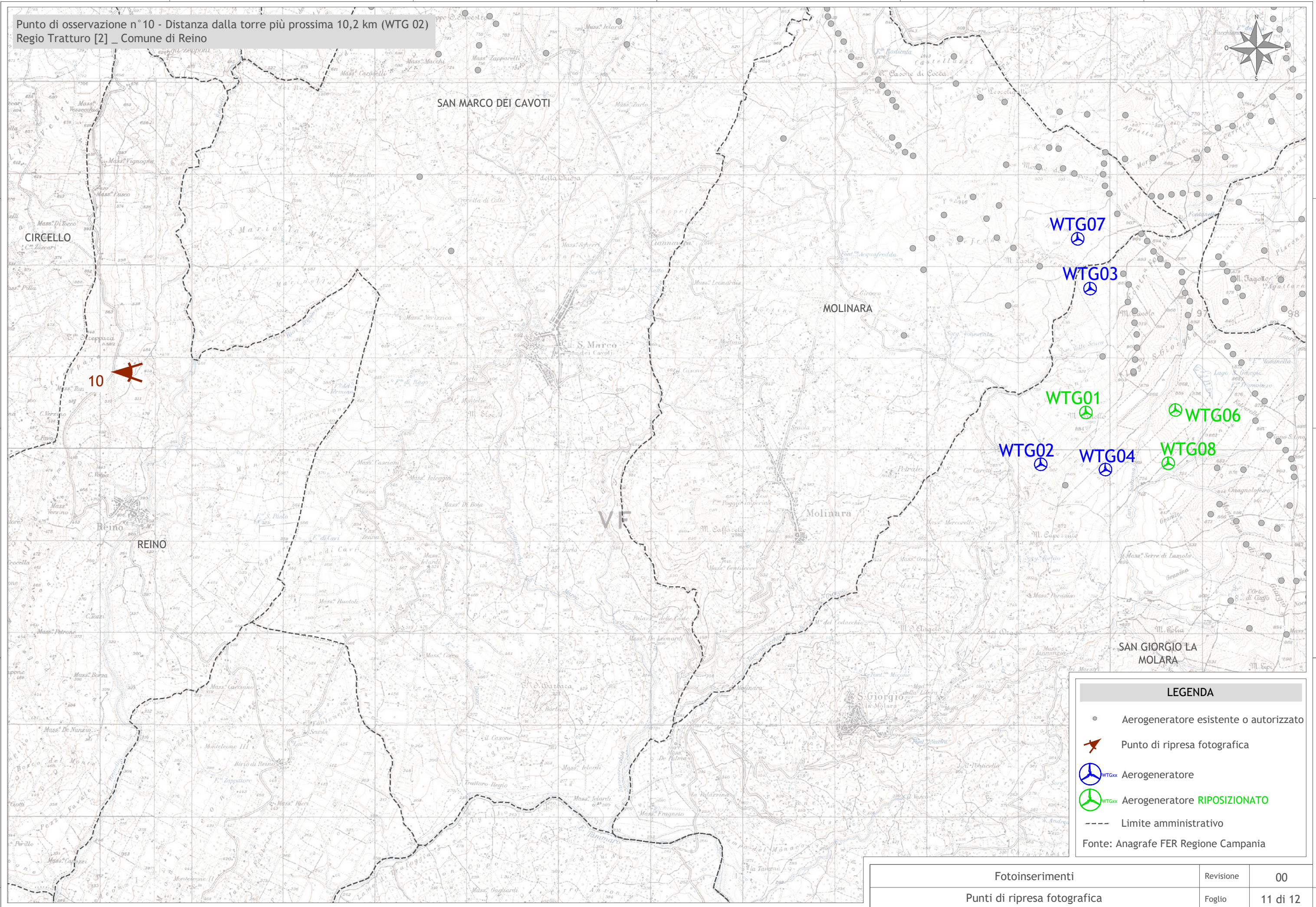


Punto di osservazione n°9 - Distanza dalla torre più prossima 6,1 km (WTG 02)
Regio Tratturo [1] _ Comune di San Marco dei Cavoti
Simulazione con impianto eolico



Fotoinserimenti	Revisione	00
Punto di osservazione n°9	Foglio	10 di 12

Punto di osservazione n° 10 - Distanza dalla torre più prossima 10,2 km (WTG 02)
 Regio Tratturo [2] _ Comune di Reino



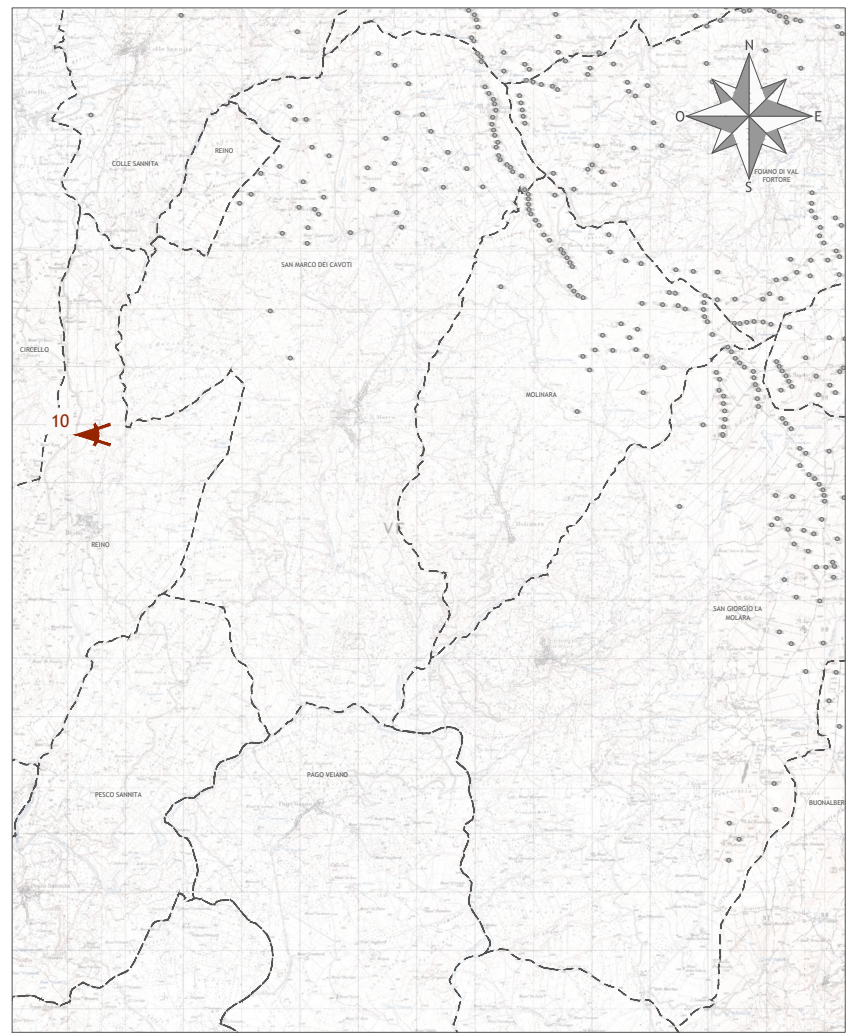
LEGENDA

- Aerogeneratore esistente o autorizzato
- 📷 Punto di ripresa fotografica
- ⚙️_{WTGx} Aerogeneratore
- ⚙️_{WTGx} Aerogeneratore **RIPOSIZIONATO**
- - - Limite amministrativo

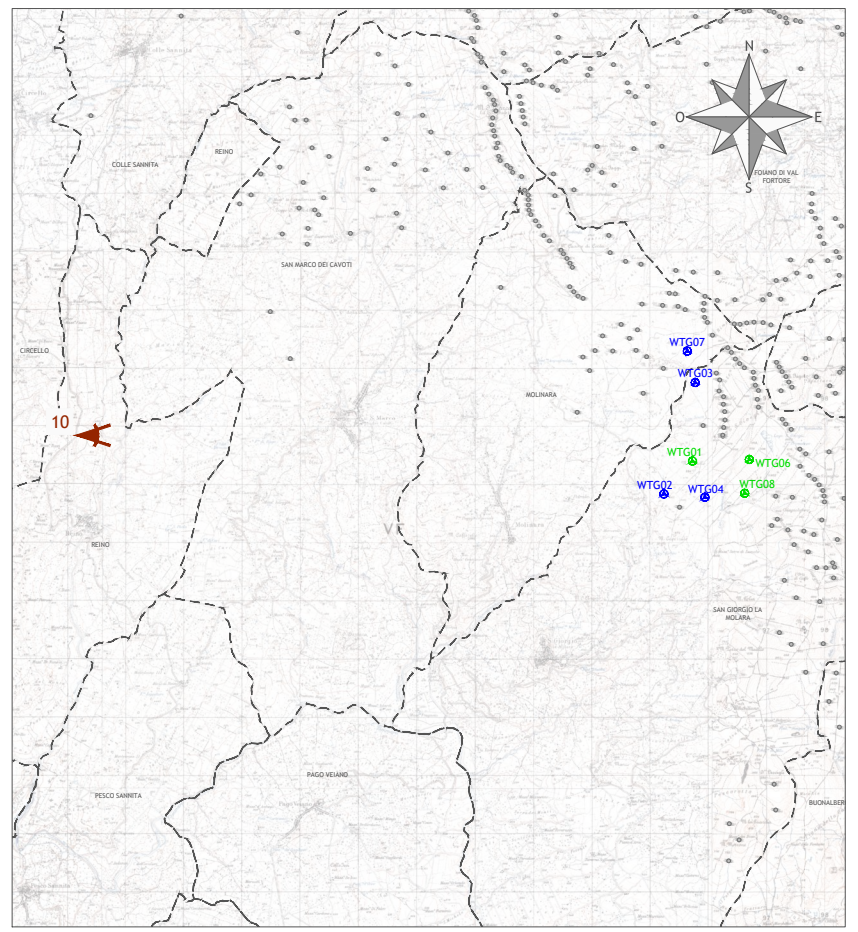
Fonte: Anagrafe FER Regione Campania

Fotoinserimenti	Revisione	00
Punti di ripresa fotografica	Foglio	11 di 12

Punto di osservazione n° 10 - Distanza dalla torre più prossima 10,2 km (WTG 02)
Regio Tratturo [2] _ Comune di Reino
Stato di fatto



Punto di osservazione n° 10 - Distanza dalla torre più prossima 10,2 km (WTG 02)
Regio Tratturo [2] _ Comune di Reino
Simulazione con impianto eolico



Fotoinserimenti	Revisione	00
Punto di osservazione n° 10	Foglio	12 di 12