

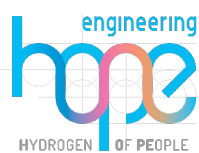
PROGETTO PER LA REALIZZAZIONE DI UN NUOVO IMPIANTO AGRIVOLTAICO
COMUNI DI BARENGO E BRIONA NELLA PROVINCIA DI NOVARA
NUOVA STAZIONE ELETTRICA 380/36 kV
da inserire in entra esci
sulla linea 380 kV Turbigio ST Rondissone

VERIFICA DI PREFATTIBILITÀ

PROGETTAZIONE

HOPE engineering

ing. Fabio PACCAPELO
ing. Andrea ANGELINI
arch. Andrea GIUFFRIDA



PROGETTAZIONE DEGLI IMPIANTI ELETTRICI

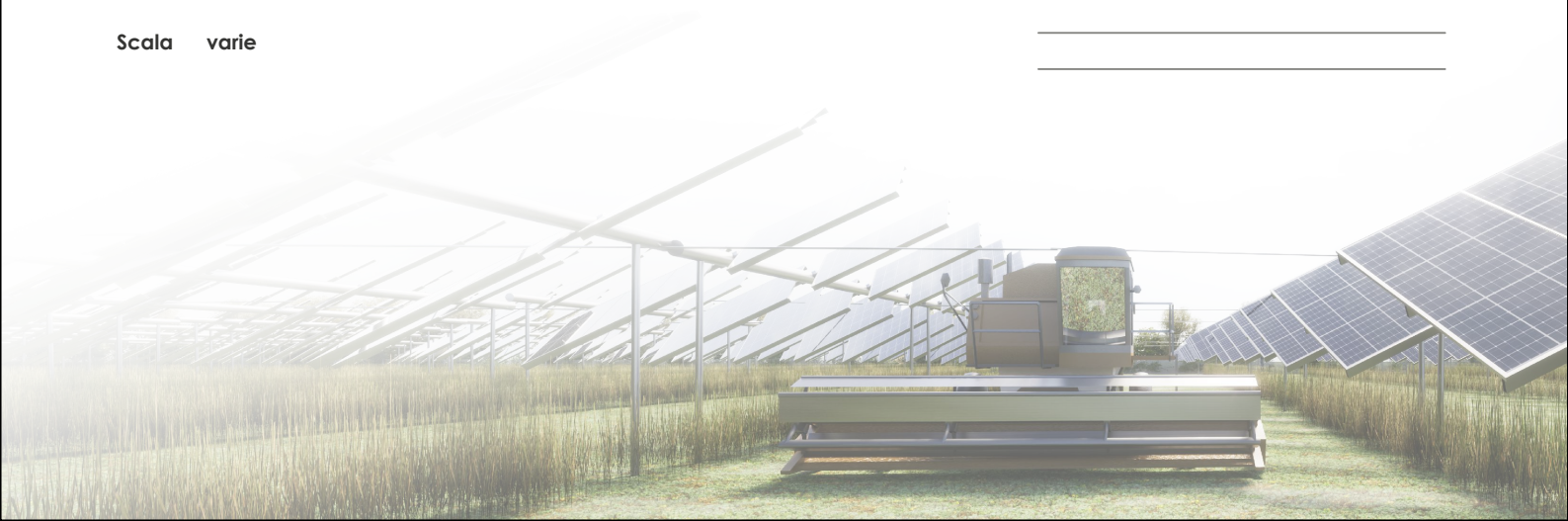
ing. Roberto DI MONTE

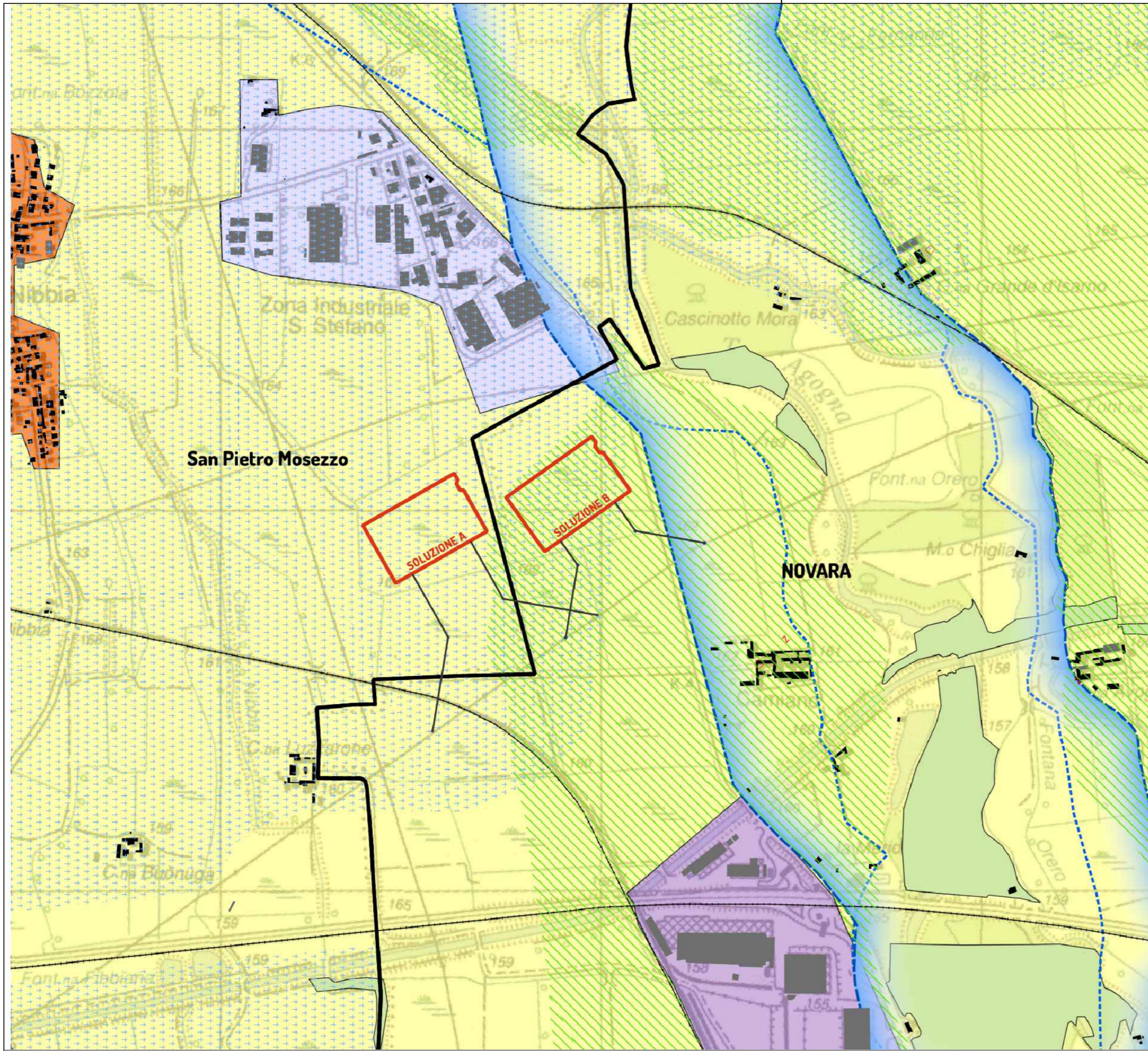
PARTE GENERALE

DA4 Piano Regionale

Scala varie


REV.	DATA	DESCRIZIONE





LEGENDA

- P4
- lettera_c_corpi_idrici
- zona_fluviale_allargata
- zona_fluviale_interna
- ▨ aree_elevato_interesse_agronomico
- ▤ specificita_paes_sv5_upp
- morfologie_insediative
- m.i. 5
- m.i. 7
- m.i. 10
- Aree individuate


 NUOVA STAZIONE ELETTRICA 380/36 kV
 da inserire in entra esci
 sulla linea 380 kV Turbigo ST Rondissone
 CAMERONA VERIFICA DI PREFATTIBILITA'

DA2 inquadramento su Piano Regionale
 INQUADRAMENTO SU PPR tavola P4