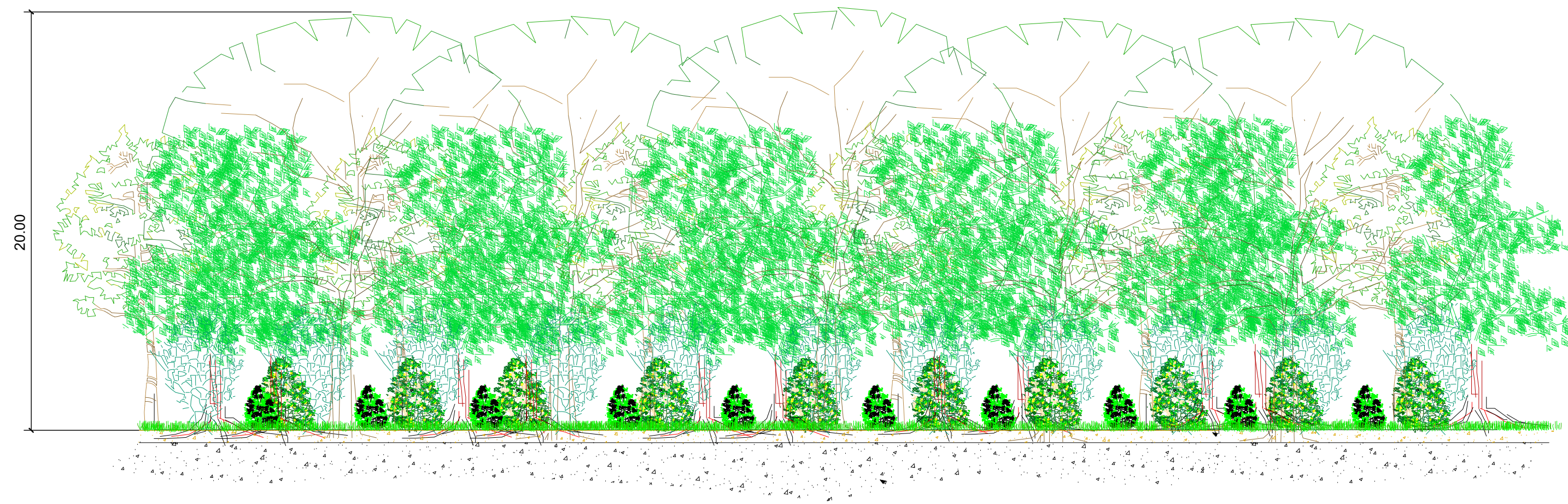
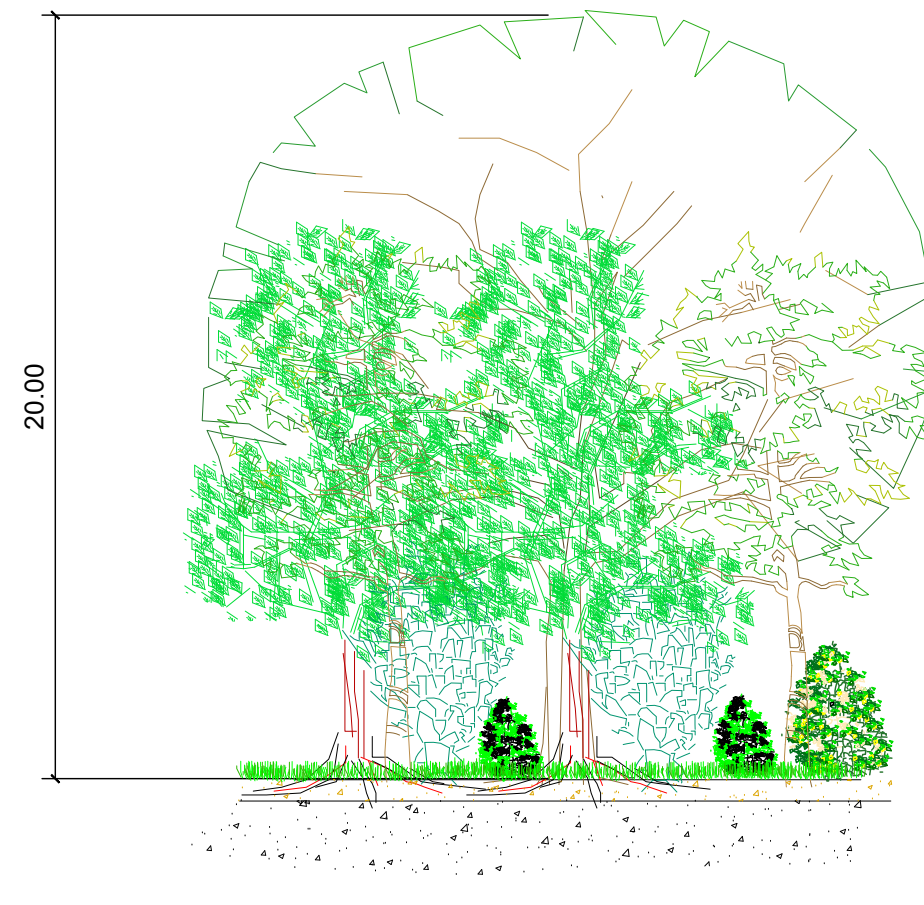


A Fascia di mitigazione paesaggistica ambientale principale



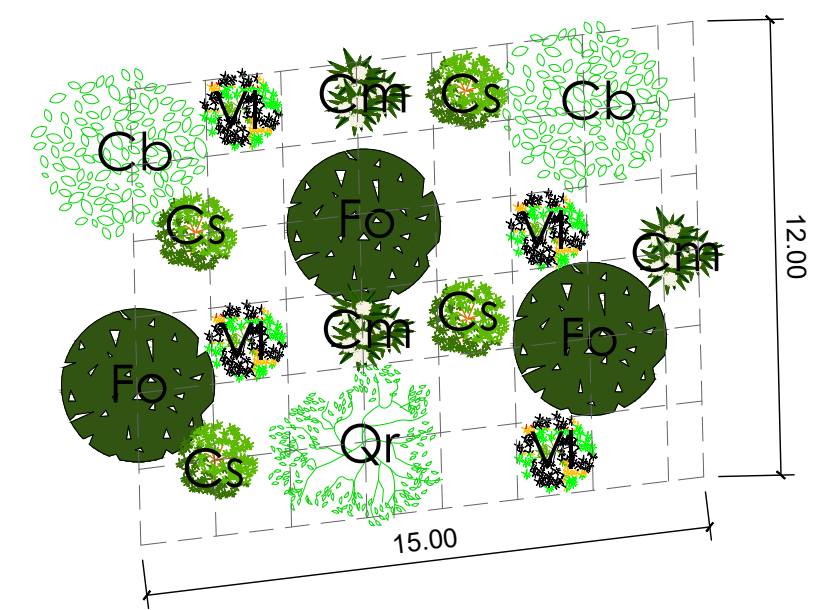
Prospetto



Sezione

Composizione

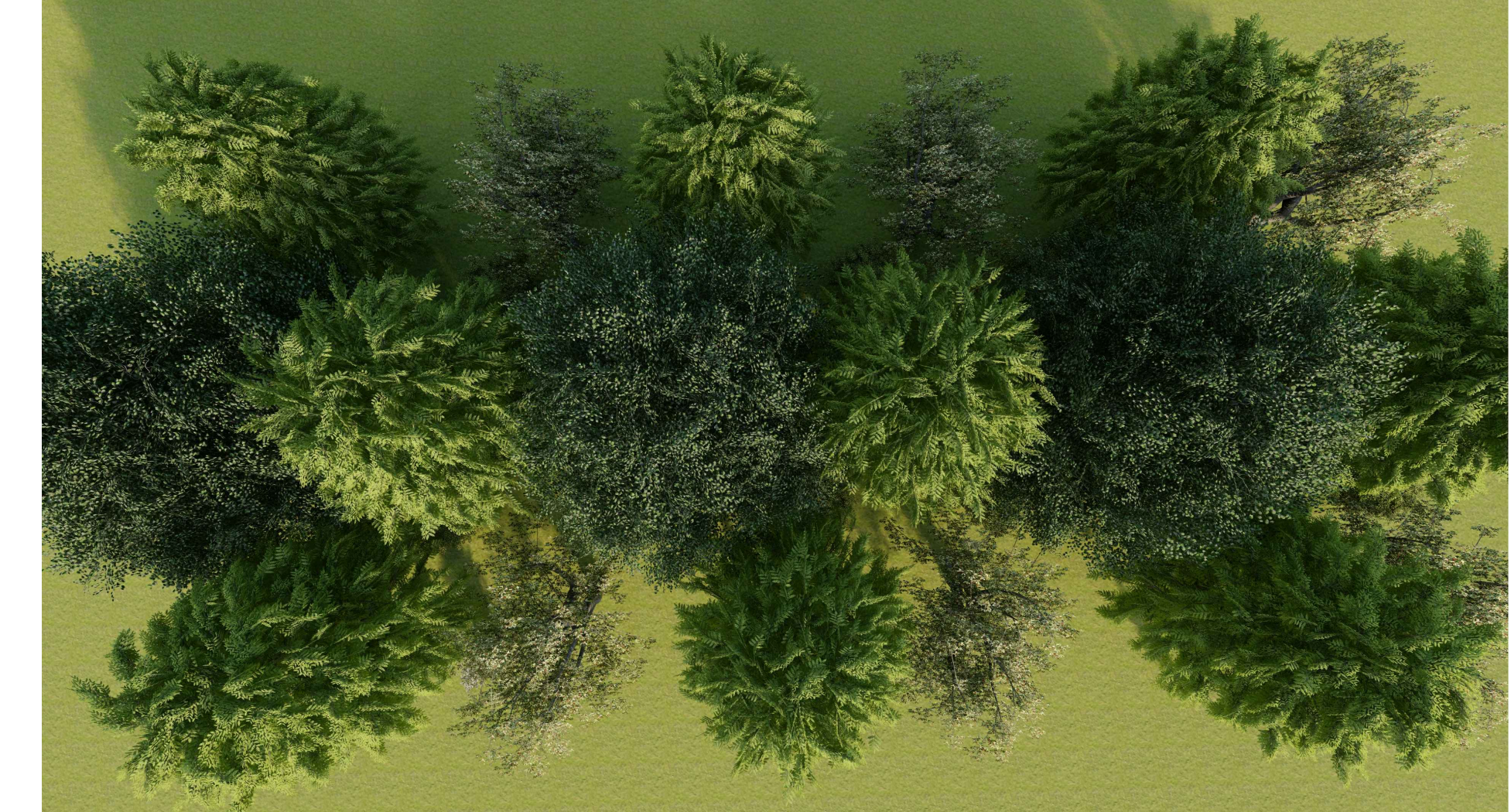
- Farnia (*Quercus robur*)
Qr
- Orniello (*Fraxinus ornus*)
Fo
- Carpino (*Carpinus betulus*)
Cb
- Lantana (*Viburnum lantana*)
VI
- Sanguinello (*Cornus sanguinea*)
Ca
- Biancospino (*Crataegus monogyna*)
Cm



Schema d'impianto



A Fascia di mitigazione paesaggistica ambientale principale vista frontale



A Fascia di mitigazione paesaggistica ambientale principale vista dall'alto

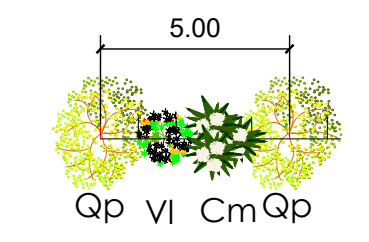
C Filare arborato con arbusti



Prospetto

Composizione

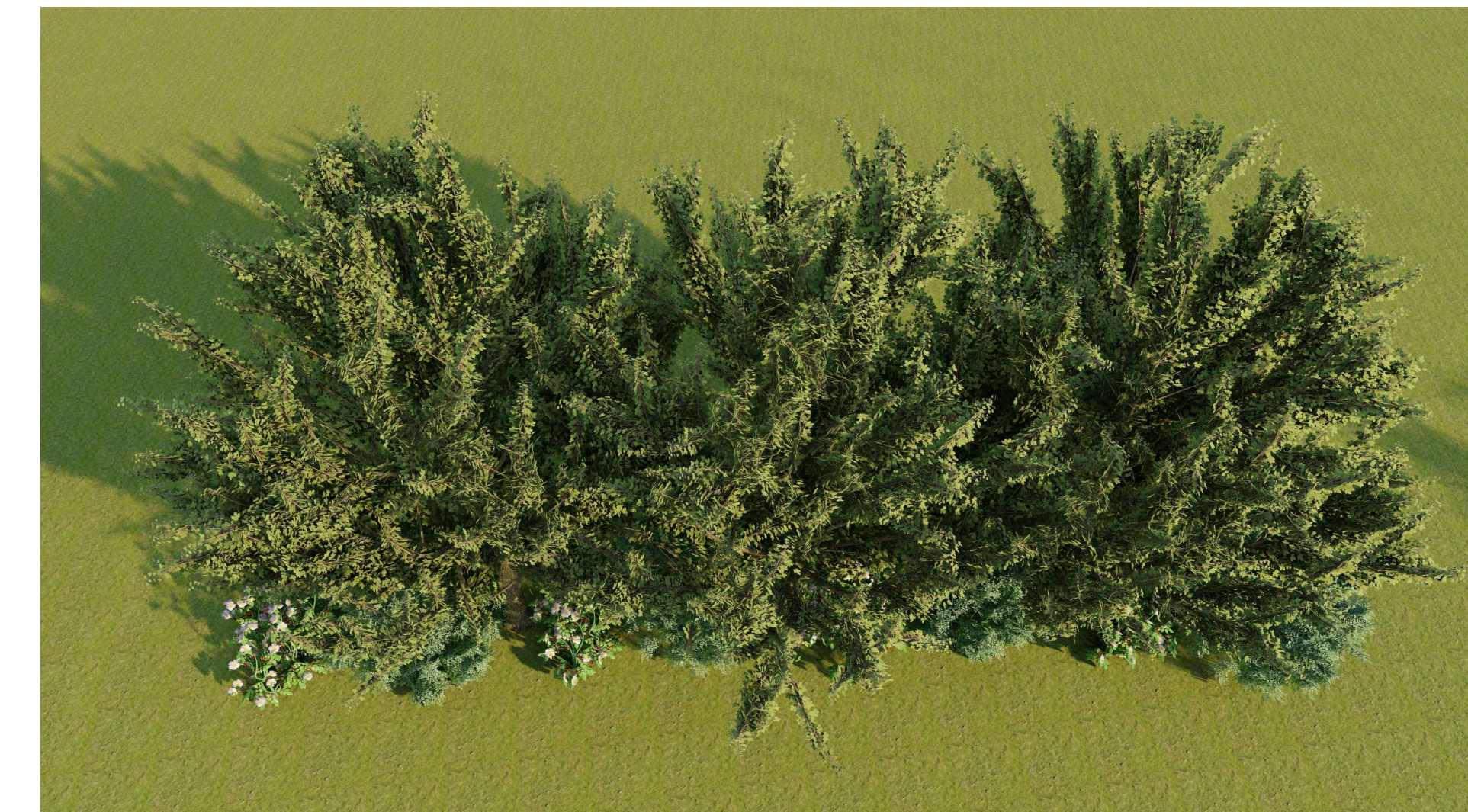
- Roverella (*Quercus pubescens*)
Qp
- Lantana (*Viburnum lantana*)
VI
- Biancospino (*Crataegus monogyna*)
Cm



Schema d'impianto

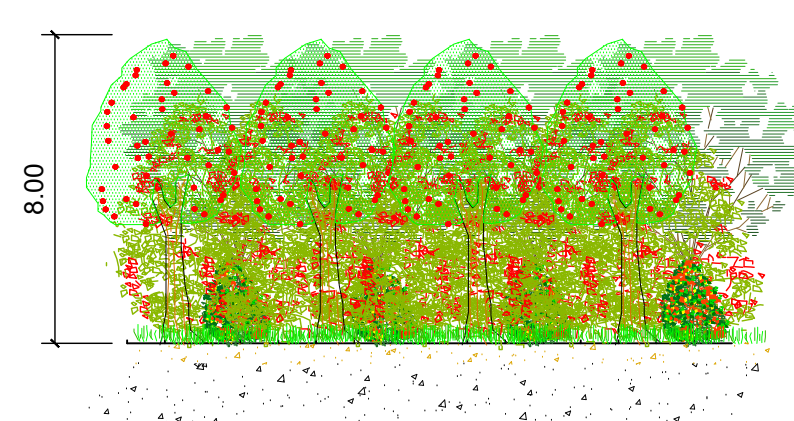


C Filare arborato con arbusti vista frontale

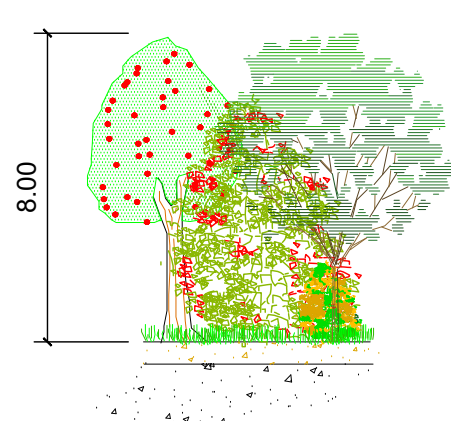


C Filare arborato con arbusti vista dall'alto

B Fascia di mitigazione paesaggistica ambientale secondaria



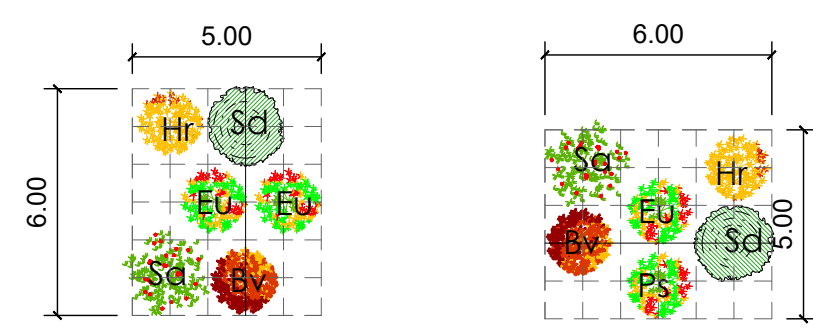
Prospetto



Sezione

Composizione

- Sorbo degli uccellatori (*Sorbus aucuparia*)
Sa
- Sorbo domestico (*Sorbus domestica*)
Sd
- Crespino (*Berberis vulgaris*)
Bv
- Olivello spinoso (*Hippophae rhamnoides*)
Hr
- Fusaggine (*Euonimus europaeus*)
Eu



Schema d'impianto



B Fascia di mitigazione paesaggistica ambientale secondaria vista frontale



B Fascia di mitigazione paesaggistica ambientale secondaria vista dall'alto

PROGETTO PER LA REALIZZAZIONE DI UN NUOVO IMPIANTO AGRIVOLTICO LOCALITA' CASCINA POMPOGNO COMUNI DI BARENGO E BRIONA NELLA PROVINCIA DI NOVARA E DELLE RELATIVE OPERE DI CONNESSIONE ALLA RTN DENOMINAZIONE IMPIANTO - IPVADDI CAMERONIA POTENZA NOMINALE - 43.1 MW

PROGETTO DEFINITIVO - SIA

PROGETTAZIONE E SIA
 hope engineering
 Ing. Fabio PACCAPELO
 Ing. Andrea ANICELLI
 arch. Giuseppe FORNARELLI
 arch. Andrea GUERRA
 Ing. Francesco SACCAROLA
 PROGETTAZIONE DEGLI IMPIANTI ELETTRICI
 Ing. Roberto DI MONTE

AGRONOMIA E STUDI CULTURALI
 MDC
 dott. agr. Filippo CERFEDA
 dott. agr. Davide CERFEDA
 dott. agr. Marco MASCARA

STUDI SPECIALISTICI E AMBIENTALI
 Ambiente & Paesaggio
 dott. agr. s.o. FABIO COLIATTI
 dott. agr. FRANCESCO BRIGIANNE
 dott.ssa Valeria GOSIAMP
 dott. ing. PAOLO MELLERACCI
 ARCHEOLOGIA
 dott.ssa Elena POLETTI

COLLABORAZIONE SCIENTIFICA
 UNIVERSITÀ CATTOLICA DEL SACRO CUORE
 (DIPARTIMENTO DI SCIENZE DEL TERRITORIO, DELL'AMBIENTE)
 prof. Stefano AMADUCCI

REV.	DATA	DESCRIZIONE
03.23	03.23	ultima emissione
03.24	03.24	Integrazioni MASE 2023/014425

Scala 1:50