

LEGENDA

PARCO EOLICO

- AEROGENERATORE
- WTG X ID della WTG
- PIAZZOLA DEFINITIVA
- PIAZZOLA DI CANTIERE
- AREE TEMPORANEE DI CANTIERE DA RIPRISTINARE
- SE TERNA
- AREA DI CONSEGNA E STORAGE
- STRADE DI CANTIERE
- STRADE DI ESERCIZIO
- CAVIDOTTO
- CONFINI COMUNALI

P.A.I. - DISSESTI GEOMORFOLOGICI

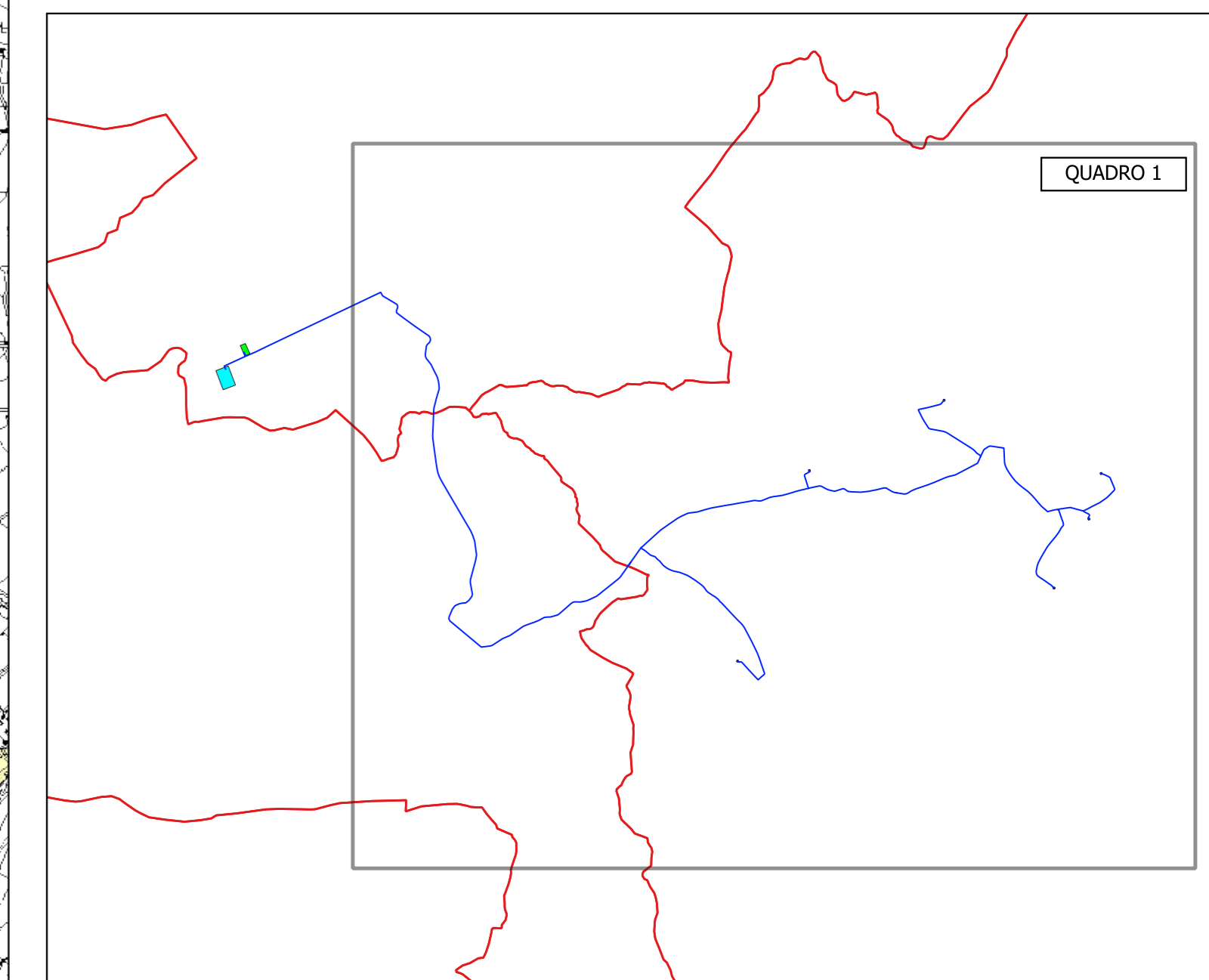
Dissesti per Tipologia (0)

- Crollo e/o ribaltamento
- Colamento rapido
- Sprofondamento
- Scorrimento
- Frana complessa
- Espansione laterale o deformazione gravitativa (DGPV)
- Colamento lento
- Area a franosità diffusa
- Deformazione superficiale lenta
- Calanco
- Dissesti dovuti ad erosione accelerata

Dissesti per Attività (1)

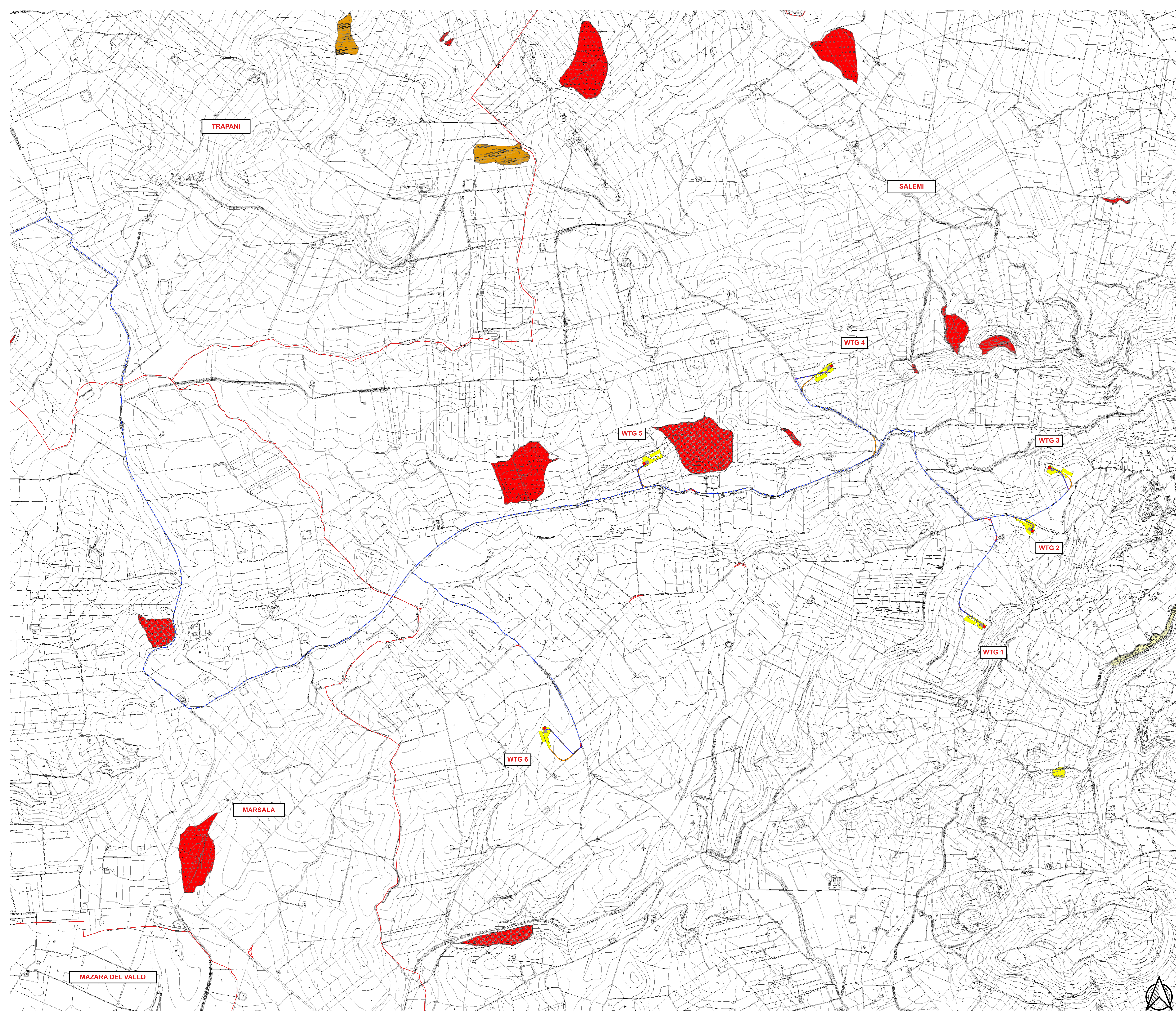
- Attivo
- Inattivo
- Quiescente
- Stabilizzato artificialmente o naturalmente

QUADRO DI UNIONE



REGIONE SICILIA
PROVINCIA DI TRAPANI
COMUNI DI SALEMI - MARSALA E TRAPANI

IL COMMITTENTE: 		NP Sicilia 2 S.r.l. Via Galleria Passarella, 2 20122 MILANO P.IVA - C.F. 12844470968			
IL PROGETTISTA: 		Dott. Ing. Vittorio Maria Randazzo Dott. Ing. Vincenzo Di Marco 			
TITOLO DEL PROGETTO: PARCO EOLICO "CELSO-PESCES" POTENZA NOMINALE 39,6 MW					
ELABORATO: PROGETTO DEFINITIVO		CODICE ELABORATO: NPS2_SAL_F03A_EPD			
TITOLO ELABORATO: INQUADRAMENTO SU AREE P.A.I. - DISSESTI GEOMORFOLOGICI QUADRO 1					
FOGLIO:	1	SCALA:	1:10.000		
FORMATO:	A0				
Rev.	Data	Descrizione Revisione	Redatto	Controllato	Approvato
0	18/04/2024		C.L.	V.D.	V.R.



PARCO EOLICO

- AEROGENERATORE
- WTG X ID della WTG
- PIAZZOLA DEFINITIVA
- PIAZZOLA DI CANTIERE
- AREE TEMPORANEE DI CANTIERE DA RIPRISTINARE
- SE TERNA
- AREA DI CONSEGNA E STORAGE
- STRADE DI CANTIERE
- STRADE DI ESERCIZIO
- CAVIDOTTO
- CONFINI COMUNALI

P.A.I. - DISSESTI GEOMORFOLOGICI

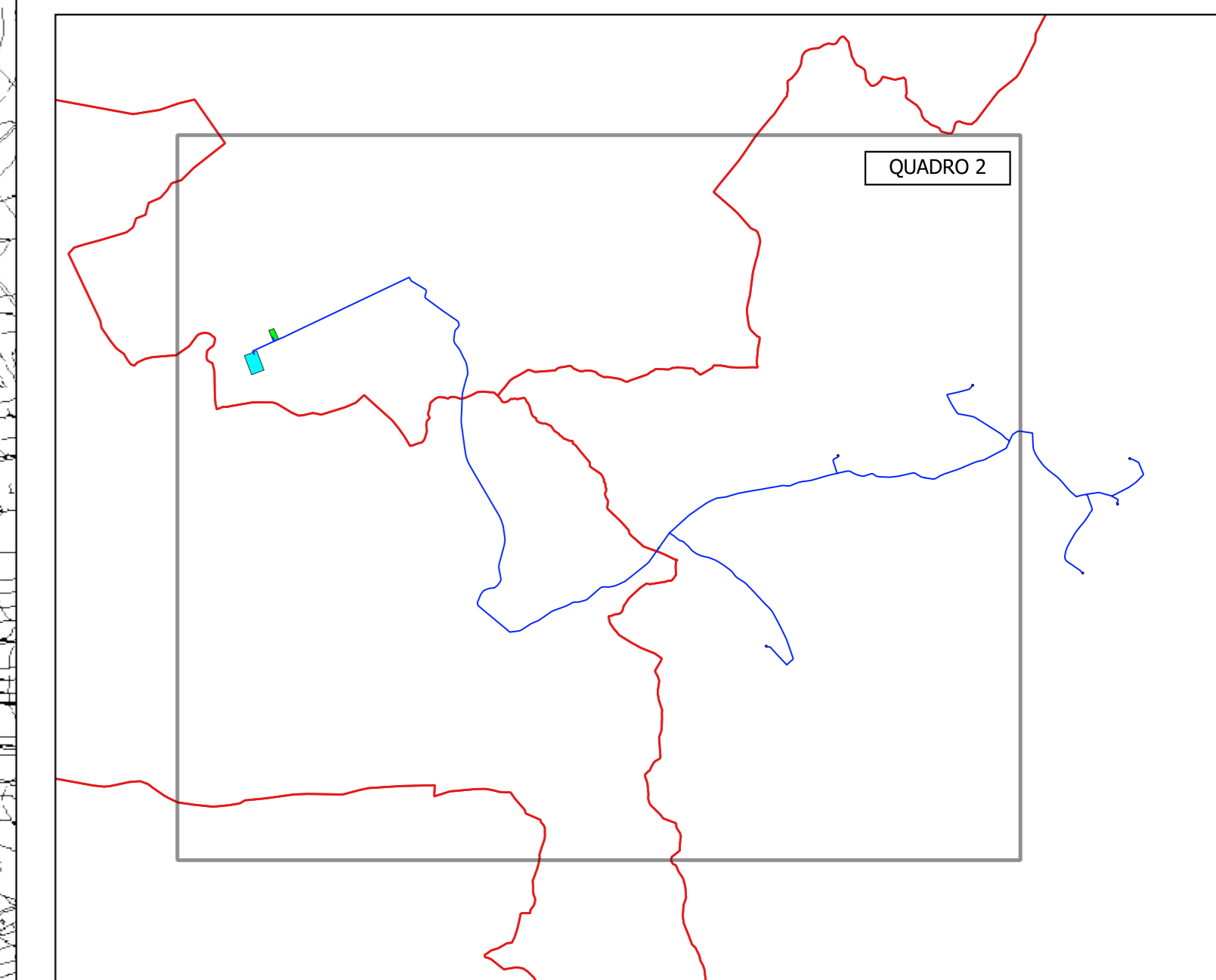
Dissesti per Tipologia (0)

- Crollo e/o ribaltamento
- Colamento rapido
- Sprofondamento
- Scorrimento
- Frana complessa
- Espansione laterale o deformazione gravitativa (DGPV)
- Colamento lento
- Area a franosità diffusa
- Deformazione superficiale lenta
- Calanco
- Dissesti dovuti ad erosione accelerata

Dissesti per Attività (1)

- Attivo
- Inattivo
- Quiescente
- Stabilizzato artificialmente o naturalmente

QUADRO DI UNIONE



REGIONE SICILIA
PROVINCIA DI TRAPANI
COMUNI DI SALEMI - MARSALA E TRAPANI

IL COMMITTENTE: 		NP Sicilia 2 S.r.l. Via Galleria Passarella, 2 20122 MILANO P.IVA - C.F. 12844470968	
IL PROGETTISTA: 		Dott. Ing. Vittorio Maria Randazzo Dott. Ingeg. Vincenzo Di Marco	
TITOLO DEL PROGETTO: PARCO EOLICO "CELISO-PESCES" POTENZA NOMINALE 39,6 MW			
ELABORATO: PROGETTO DEFINITIVO		CODICE ELABORATO: NPS2_SAL_F03A_EPD	
TITOLO ELABORATO: INQUADRAMENTO SU AREE P.A.I. - DISSESTI GEOMORFOLOGICI QUADRO 2			
FOGLIO:	2	SCALA:	1:10.000
FORMATO:	A0		
Rev.	Data	Descrizione Revisione	Redatto
0	18/04/2024		C.L.
			Controllato
			V.D.
			Approvato
			V.R.

