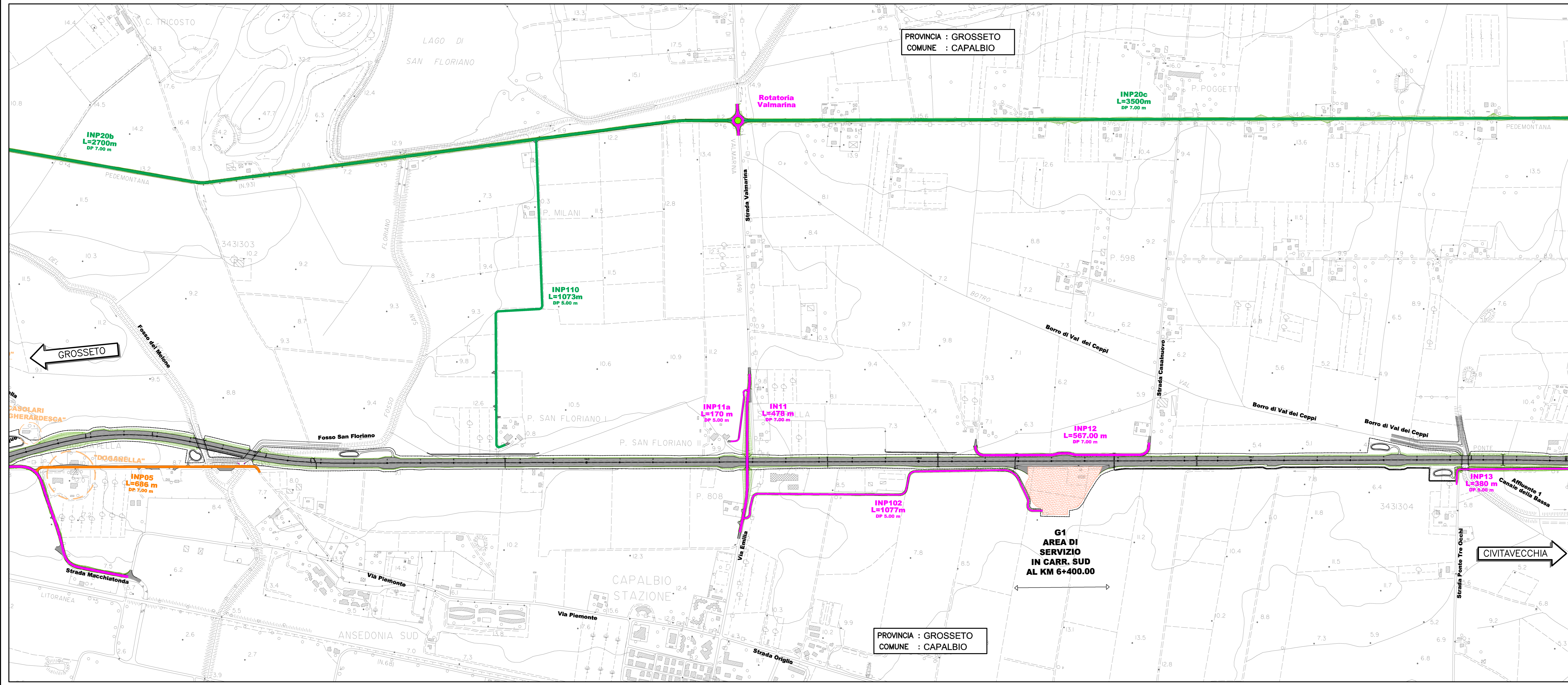


- INTERVENTI SULLA VIABILITA' ESTERNA**
- Risanamento pavimentazione
 - Ripristino banchine
 - Adeguamento geometrico orizzontale e verticale
 - Masso in sicurezza delle intersezioni (rotatoria)

LEGENDA

- VIABILITA' ESISTENTE DA ADEGUARE
- VIABILITA' DA REALIZZARE
- VIABILITA' ESISTENTE DA RIQUALIFICARE
- NUOVE ROTATORIE



Società Autostrada Tirrenica p.a.

AUTOSTRADA (A12) : ROSIGNANO – CIVITAVECCHIA
LOTTO 5A
TRATTO: ANSEDONIA – PESCIA ROMANA

PROGETTO DEFINITIVO
 NUOVE LOCALIZZAZIONI IN OTTEMPERANZA ALLA DELIBERA CIPE
 INFRASTRUTTURA STRATEGICA DI PREMINENTE INTERESSE NAZIONALE LE CUI PROCEDURE DI APPROVAZIONE SONO REGOLATE DALL' ART. 161 DEL D.LGS. 163/2006

VIABILITA' INTERFERITE
PARTE STRADALE

Corografia generale viabilità interferite tav 1/2

I. RESPONSABILE PROGETTAZIONE SPECIFICA Ing. Massimo Gualdi Ord. Reg. Milano N. 20748 COORDINATORE UFFICIO STD	II. RESPONSABILE INTEGRAZIONE PRESSIONE SPECIFICAZIONE Ing. Massimo Gualdi Ord. Reg. Milano N. 20748 COORDINATORE GENERALE APS	III. DIRETTORE TECNICO Ing. Maurizio Ferrarini Ord. Reg. Milano N. 18413 RESPONSABILE DIREZIONE GRUPPO INFRASTRUTTURE
SEDE/INTERNO - ELABORAZIONE data: 12/12/14 data: 14/07/15 data: STD900	SEDE/INTERNO - ELABORAZIONE data: APRILE 2013 data: 15/000	SEDE/INTERNO - ELABORAZIONE data: APRILE 2013 data: 15/000
COORDINATORE A CARICA DI spea ingegneria europea	COORDINATORE A CARICA DI spea ingegneria europea	COORDINATORE A CARICA DI spea ingegneria europea
RESPONSABILE DI COMANDA Arch. Mario Gualdi Ord. Arch. Venezia N. 1294 COORDINATORE OPERATIVO DI PROGETTO	VISTO DEL COMMITTENTE 	VISTO DEL CONCESSIONARIO