

LEGGENDA

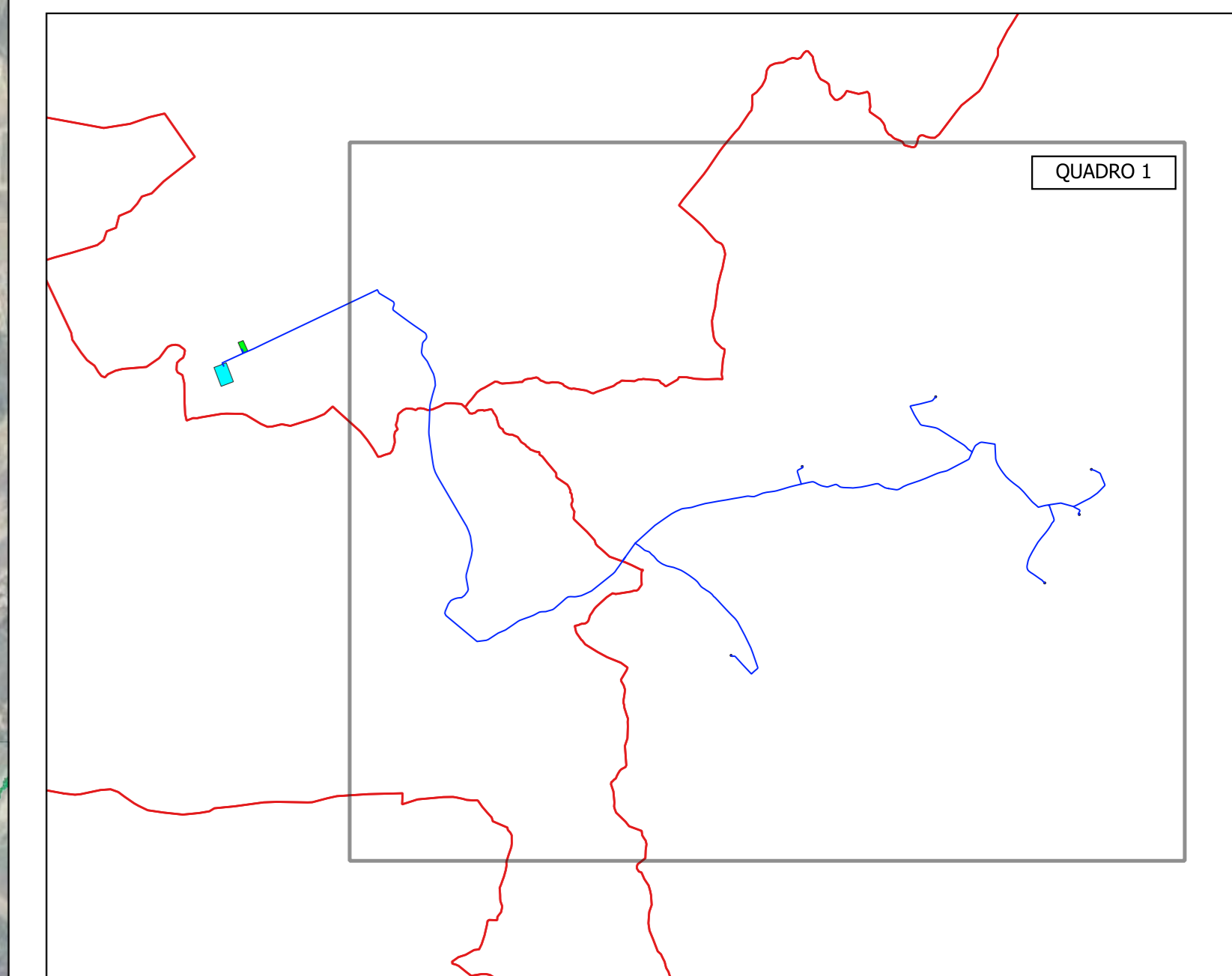
PARCO EOLICO

- AEROGENERATORE
- WTG X ID della WTG
- PIAZZOLA DEFINITIVA
- PIAZZOLA DI CANTIERE
- AREE TEMPORANEE DI CANTIERE DA RIPRISTINARE
- SE TERNA
- AREA DI CONSEGNA E STORAGE
- STRADE DI CANTIERE
- STRADE DI ESERCIZIO
- CAVIDOTTO
- CONFINI COMUNALI

CARTA HABITAT

- Carta Habitat con scala 2000/1000 (1:1)
- 1130 - Edifici
 - 1135 - Legumi erbosi
 - 1210 - Vegetazione annua delle rive di depositi marini
 - 1240 - Semplici con vegetazione delle coste mediterranee con *Ulex europaeus* ssp. submontani
 - 1310 - Vegetazione annua pirofila e calcicola e altre specie delle zone fangose e sabbiose
 - 1430 - Prati incolti mediterranei (Drosera maritima)
 - 1435 - Prati e incolti mediterranei a *Stipa capensis* (Drosera maritima)
 - 1435 - Prati e incolti mediterranei a *Stipa capensis* (Drosera maritima)
 - 1510 - Fiori mobili erbacei
 - 2120 - Dune mobili del cordone litorale con presenza di *Artemisia annua* ("dune bianche")
 - 2210 - Dune fide del fronte del Circo di Marzamora
 - 2230 - Dune con prati di *Halimolobos*
 - 2235 - Dune costiere con *Juniperus* spp.
 - 2240 - Laghi erbosi naturali con vegetazione del *Phragmites* e *Hydrocharitaceae*
 - 3130 - Stagni temporanei mediterranei
 - 3135 - Stagni temporanei mediterranei
 - 3200 - Fiori mediterranei a *Rosa* permanente con *Stachys* flavus
 - 3300 - Fiori mediterranei a *Rosa* permanente con *Stachys* flavus e con fiori rossi di *Salsola vermiculata*
 - 4000 - Lande ero-mediteranee endemiche a *glistria* sparse
 - 5210 - Habitat arborei a *Juniperus* spp.
 - 5220 - Habitat arborei di *Quercus*
 - 5230 - Habitat arborei di *Quercus*
 - 5235 - Habitat arborei di *Quercus*
 - 5300 - Habitat arborei di *Quercus*
 - 5310 - Habitat arborei di *Quercus*
 - 5320 - Habitat arborei di *Quercus*
 - 5330 - Habitat arborei di *Quercus*
 - 5340 - Habitat arborei di *Quercus*
 - 5350 - Habitat arborei di *Quercus*
 - 5360 - Habitat arborei di *Quercus*
 - 5370 - Habitat arborei di *Quercus*
 - 5380 - Habitat arborei di *Quercus*
 - 5390 - Habitat arborei di *Quercus*
 - 5400 - Habitat arborei di *Quercus*
 - 5410 - Habitat arborei di *Quercus*
 - 5420 - Habitat arborei di *Quercus*
 - 5430 - Habitat arborei di *Quercus*
 - 5440 - Habitat arborei di *Quercus*
 - 5450 - Habitat arborei di *Quercus*
 - 5460 - Habitat arborei di *Quercus*
 - 5470 - Habitat arborei di *Quercus*
 - 5480 - Habitat arborei di *Quercus*
 - 5490 - Habitat arborei di *Quercus*
 - 5500 - Habitat arborei di *Quercus*
 - 5510 - Habitat arborei di *Quercus*
 - 5520 - Habitat arborei di *Quercus*
 - 5530 - Habitat arborei di *Quercus*
 - 5540 - Habitat arborei di *Quercus*
 - 5550 - Habitat arborei di *Quercus*
 - 5560 - Habitat arborei di *Quercus*
 - 5570 - Habitat arborei di *Quercus*
 - 5580 - Habitat arborei di *Quercus*
 - 5590 - Habitat arborei di *Quercus*
 - 5600 - Habitat arborei di *Quercus*
 - 5610 - Habitat arborei di *Quercus*
 - 5620 - Habitat arborei di *Quercus*
 - 5630 - Habitat arborei di *Quercus*
 - 5640 - Habitat arborei di *Quercus*
 - 5650 - Habitat arborei di *Quercus*
 - 5660 - Habitat arborei di *Quercus*
 - 5670 - Habitat arborei di *Quercus*
 - 5680 - Habitat arborei di *Quercus*
 - 5690 - Habitat arborei di *Quercus*
 - 5700 - Habitat arborei di *Quercus*
 - 5710 - Habitat arborei di *Quercus*
 - 5720 - Habitat arborei di *Quercus*
 - 5730 - Habitat arborei di *Quercus*
 - 5740 - Habitat arborei di *Quercus*
 - 5750 - Habitat arborei di *Quercus*
 - 5760 - Habitat arborei di *Quercus*
 - 5770 - Habitat arborei di *Quercus*
 - 5780 - Habitat arborei di *Quercus*
 - 5790 - Habitat arborei di *Quercus*
 - 5800 - Habitat arborei di *Quercus*
 - 5810 - Habitat arborei di *Quercus*
 - 5820 - Habitat arborei di *Quercus*
 - 5830 - Habitat arborei di *Quercus*
 - 5840 - Habitat arborei di *Quercus*
 - 5850 - Habitat arborei di *Quercus*
 - 5860 - Habitat arborei di *Quercus*
 - 5870 - Habitat arborei di *Quercus*
 - 5880 - Habitat arborei di *Quercus*
 - 5890 - Habitat arborei di *Quercus*
 - 5900 - Habitat arborei di *Quercus*
 - 5910 - Habitat arborei di *Quercus*
 - 5920 - Habitat arborei di *Quercus*
 - 5930 - Habitat arborei di *Quercus*
 - 5940 - Habitat arborei di *Quercus*
 - 5950 - Habitat arborei di *Quercus*
 - 5960 - Habitat arborei di *Quercus*
 - 5970 - Habitat arborei di *Quercus*
 - 5980 - Habitat arborei di *Quercus*
 - 5990 - Habitat arborei di *Quercus*
 - 6000 - Habitat arborei di *Quercus*
 - 6220 - Fiori degli appennini con *Alnus* alta e *Fagus* con *Alnus* submontani
 - 6230 - Fiori di *Castanea sativa*
 - 6240 - Fiori a *gallia* di *Salsola* alta e *Populus* alta
 - 6250 - Fiori di *Pinus* montana e *Quercus* montana (Pinus montana)
 - 6260 - *Gallia* e *Fagus* (Fagus montana) (Pinus montana)
 - 6270 - Fiori di *Pinus* e *Quercus*
 - 6280 - Fiori di *Pinus* e *Quercus*
 - 6290 - Fiori di *Pinus* e *Quercus*
 - 6300 - Fiori di *Pinus* e *Quercus*
 - 6310 - Fiori di *Pinus* e *Quercus*
 - 6320 - Fiori di *Pinus* e *Quercus*
 - 6330 - Fiori di *Pinus* e *Quercus*
 - 6340 - Fiori di *Pinus* e *Quercus*
 - 6350 - Fiori di *Pinus* e *Quercus*
 - 6360 - Fiori di *Pinus* e *Quercus*
 - 6370 - Fiori di *Pinus* e *Quercus*
 - 6380 - Fiori di *Pinus* e *Quercus*
 - 6390 - Fiori di *Pinus* e *Quercus*
 - 6400 - Fiori di *Pinus* e *Quercus*
 - 6410 - Fiori di *Pinus* e *Quercus*
 - 6420 - Fiori di *Pinus* e *Quercus*
 - 6430 - Fiori di *Pinus* e *Quercus*
 - 6440 - Fiori di *Pinus* e *Quercus*
 - 6450 - Fiori di *Pinus* e *Quercus*
 - 6460 - Fiori di *Pinus* e *Quercus*
 - 6470 - Fiori di *Pinus* e *Quercus*
 - 6480 - Fiori di *Pinus* e *Quercus*
 - 6490 - Fiori di *Pinus* e *Quercus*
 - 6500 - Fiori di *Pinus* e *Quercus*
 - 6510 - Fiori di *Pinus* e *Quercus*
 - 6520 - Fiori di *Pinus* e *Quercus*
 - 6530 - Fiori di *Pinus* e *Quercus*
 - 6540 - Fiori di *Pinus* e *Quercus*
 - 6550 - Fiori di *Pinus* e *Quercus*
 - 6560 - Fiori di *Pinus* e *Quercus*
 - 6570 - Fiori di *Pinus* e *Quercus*
 - 6580 - Fiori di *Pinus* e *Quercus*
 - 6590 - Fiori di *Pinus* e *Quercus*
 - 6600 - Fiori di *Pinus* e *Quercus*
 - 6610 - Fiori di *Pinus* e *Quercus*
 - 6620 - Fiori di *Pinus* e *Quercus*
 - 6630 - Fiori di *Pinus* e *Quercus*
 - 6640 - Fiori di *Pinus* e *Quercus*
 - 6650 - Fiori di *Pinus* e *Quercus*
 - 6660 - Fiori di *Pinus* e *Quercus*
 - 6670 - Fiori di *Pinus* e *Quercus*
 - 6680 - Fiori di *Pinus* e *Quercus*
 - 6690 - Fiori di *Pinus* e *Quercus*
 - 6700 - Fiori di *Pinus* e *Quercus*
 - 6710 - Fiori di *Pinus* e *Quercus*
 - 6720 - Fiori di *Pinus* e *Quercus*
 - 6730 - Fiori di *Pinus* e *Quercus*
 - 6740 - Fiori di *Pinus* e *Quercus*
 - 6750 - Fiori di *Pinus* e *Quercus*
 - 6760 - Fiori di *Pinus* e *Quercus*
 - 6770 - Fiori di *Pinus* e *Quercus*
 - 6780 - Fiori di *Pinus* e *Quercus*
 - 6790 - Fiori di *Pinus* e *Quercus*
 - 6800 - Fiori di *Pinus* e *Quercus*
 - 6810 - Fiori di *Pinus* e *Quercus*
 - 6820 - Fiori di *Pinus* e *Quercus*
 - 6830 - Fiori di *Pinus* e *Quercus*
 - 6840 - Fiori di *Pinus* e *Quercus*
 - 6850 - Fiori di *Pinus* e *Quercus*
 - 6860 - Fiori di *Pinus* e *Quercus*
 - 6870 - Fiori di *Pinus* e *Quercus*
 - 6880 - Fiori di *Pinus* e *Quercus*
 - 6890 - Fiori di *Pinus* e *Quercus*
 - 6900 - Fiori di *Pinus* e *Quercus*
 - 6910 - Fiori di *Pinus* e *Quercus*
 - 6920 - Fiori di *Pinus* e *Quercus*
 - 6930 - Fiori di *Pinus* e *Quercus*
 - 6940 - Fiori di *Pinus* e *Quercus*
 - 6950 - Fiori di *Pinus* e *Quercus*
 - 6960 - Fiori di *Pinus* e *Quercus*
 - 6970 - Fiori di *Pinus* e *Quercus*
 - 6980 - Fiori di *Pinus* e *Quercus*
 - 6990 - Fiori di *Pinus* e *Quercus*
 - 7000 - Fiori di *Pinus* e *Quercus*

QUADRO DI UNIONE



REGIONE SICILIA
PROVINCIA DI TRAPANI
COMUNI DI SALEMI - MARSALA E TRAPANI

IL COMMITTENTE:		<p>NP Sicilia 2</p> <p>NP Sicilia 2 S.r.l. Via Galleria Passarella, 2 20122 MILANO P.IVA - C.F. 12844470968</p>			
IL PROGETTISTA:		<p>Dott. Ing. Vittorio Maria Randazzo</p> <p>Dott. Ing. Vincenzo Di Marco</p>			
<p>TITOLO DEL PROGETTO:</p> <p>PARCO EOLICO "CELISO-PESCES" POTENZA NOMINALE 39,6 MW</p>					
ELABORATO:		CODICE ELABORATO:			
PROGETTO DEFINITIVO		NPS2_SAL_F09_EPD			
<p>TITOLO ELABORATO:</p> <p>INQUADRAMENTO SU CARTA HABITAT QUADRO 1</p>					
FOGLIO:	1	SCALA:	1:10.000		
FORMATO:	A0				
Rev.	Data	Descrizione Revisione	Redatto	Controllato	Approvato
0	17/04/2024		C.L.	V.D.	V.R.



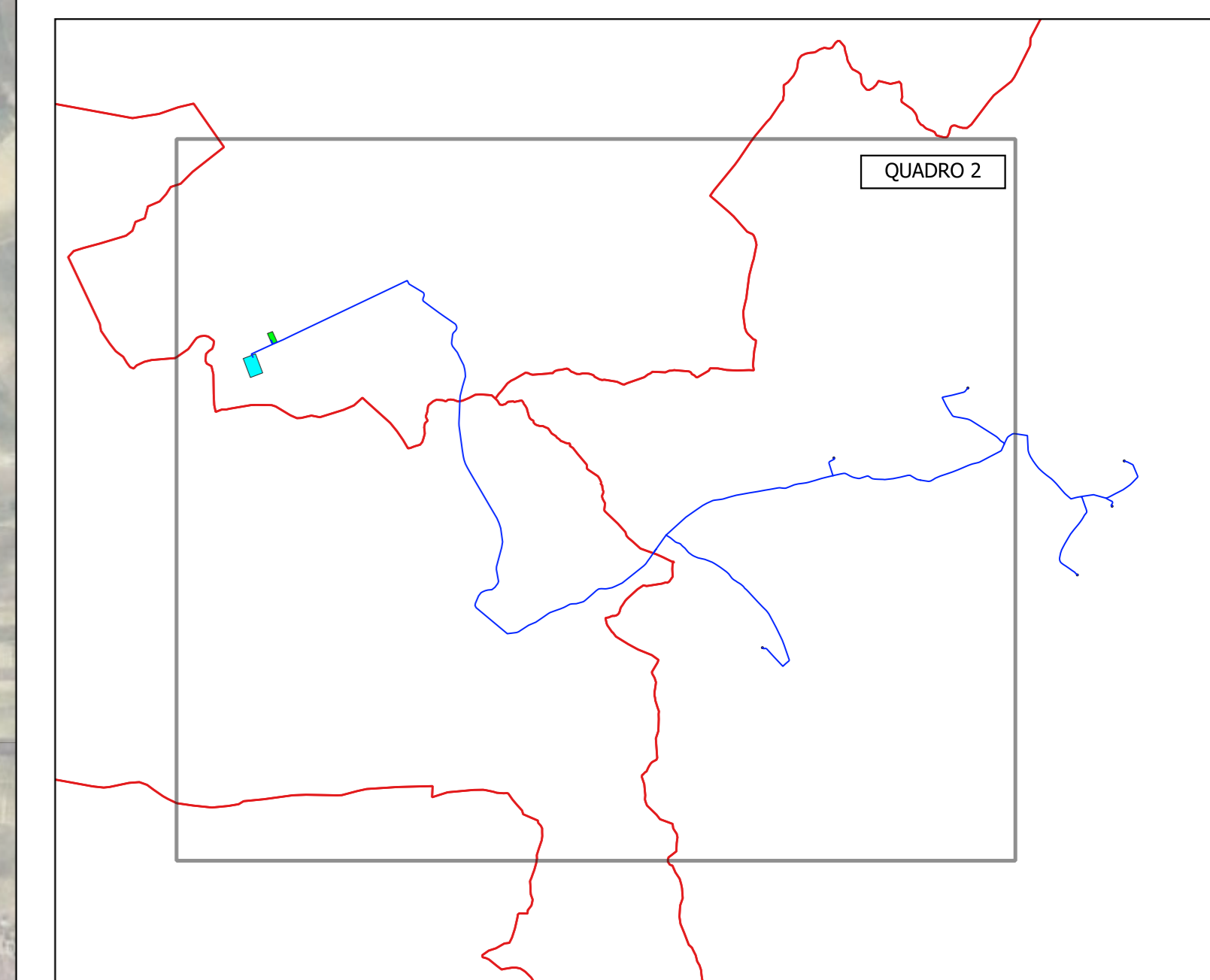
PARCO EOLICO

- AEROGENERATORE
- WTG X ID della WTG
- PIAZZOLA DEFINITIVA
- PIAZZOLA DI CANTIERE
- AREE TEMPORANEE DI CANTIERE DA RIPRISTINARE
- SE TERNA
- AREA DI CONSEGNA E STORAGE
- STRADE DI CANTIERE
- STRADE DI ESERCIZIO
- CAVIDDOTTO
- CONFINI COMUNALI

CARTA HABITAT

- Carta Habitat secondo natura 2000 (Natura 2000)
- 1130 - Fiumi
 - 1135 - Lagune costiere
 - 1210 - Vegetazione annua delle falde di deposito marino
 - 1240 - Scogliere con vegetazione della costa mediterranea con *Ulex europaeus* ssp. *europaeus*
 - 1410 - Praterie umide mediterranee (Coscoville mediterranee)
 - 1420 - Praterie e prati umidi mediterranei e terreni alluvionali (Coscoville mediterranee)
 - 1510* - Praterie saline mediterranee (Limonatale)
 - 2110 - Dune mobili mediterranee
 - 2210 - Dune mobili del calcare tirreno con presenza di *Ammophila arenaria* ("dune bianche")
 - 2310 - Dune fisse del tirreno del Caudanellum marittimo
 - 2320 - Dune con prati del tirreno
 - 2325* - Dune costiere con *Sesuvium* spp.
 - 3130 - Laghi e stagni naturali con vegetazione del Pannoneum o Hydrocharitaceae
 - 3135* - Stagni temporanei mediterranei
 - 3230 - Fiumi mediterranei a flusso perenne con *Ostrya fluvialis*
 - 3260 - Fiumi mediterranei a flusso perenne con *Populus alba* e con fusti coperti di *Salix* e *Populus alba*
 - 3265 - Fiumi mediterranei a flusso intermittente con il *Populus-Agrifolium*
 - 4000 - Lanche pre-mediterranee aridiche e gessose vicine
 - 5110 - Habitat alluvionali a vegetazione sparsa
 - 5220* - Habitat alluvionali di *Zizania*
 - 5225* - Habitat alluvionali di *Lycium viscaria*
 - 5310 - Formazioni basse di arbusti vicino alle scogliere
 - 6410 - Riparie a *Sonchium oleraceum*
 - 6220* - Praterie subumide di gramigna e piante annue del Tirreno-Itracostano
 - 6420 - Praterie umide mediterranee con piante erbacee alte del Tirreno-Itracostano
 - 8110 - Sitioli del Mediterraneo occidentale e centrale
 - 8210 - Praterie ricche calcaree con vegetazione caespitosa
 - 8220 - Praterie ricche calcaree con vegetazione caespitosa
 - 8310 - Campi di taca e taca naturali
 - 9100* - Praterie di erose, glabre e caldi del Tirreno
 - 9140* - Praterie di Quercia bianca
 - 9150* - Forme alluvionali di *Alnus glutinosa* e *Fragaria vesicaria* (Vico-Pedro, Abbin-Incasca, Salicci-Abbin)
 - 9190 - Praterie Panonico-Balcaniche di terra secca
 - 9220* - Praterie degli Appennini con *Taraxacum* e *Saxifraga*
 - 9230* - Praterie degli Appennini con *Alnus* alta e *Fragaria* con *Alnus* intermedia
 - 9240 - Praterie di *Quercus robur*
 - 9250 - Praterie di *Quercus ilex* e *Quercus agrifolia* (Praterie orientali)
 - 9260 - Culture di *Pinus* mediterranee (Praterie orientali e occidentali)
 - 9270 - Praterie di *Quercus* e *Quercus ilex*
 - 9280 - Praterie di *Quercus ilex* e *Quercus robur*
 - 9290 - Praterie mediterranee di *Pinus* orientali
 - 9300 - Praterie mediterranee di *Pinus* occidentali
 - 9310 - Praterie mediterranee di *Pinus* sicula
 - 9320 - Praterie mediterranee di *Pinus* halepensis
 - 9330 - Praterie mediterranee di *Pinus* nigra
 - 9340 - Praterie mediterranee di *Pinus* brutia
 - 9350 - Praterie mediterranee di *Pinus* pinaster
 - 9360 - Praterie mediterranee di *Pinus* sylvestris
 - 9370 - Praterie mediterranee di *Pinus* peuceuntia
 - 9380 - Praterie mediterranee di *Pinus* nigra
 - 9390 - Praterie mediterranee di *Pinus* halepensis
 - 9400 - Praterie mediterranee di *Pinus* brutia
 - 9410 - Praterie mediterranee di *Pinus* peuceuntia
 - 9420 - Praterie mediterranee di *Pinus* nigra
 - 9430 - Praterie mediterranee di *Pinus* halepensis
 - 9440 - Praterie mediterranee di *Pinus* brutia
 - 9450 - Praterie mediterranee di *Pinus* peuceuntia
 - 9460 - Praterie mediterranee di *Pinus* nigra
 - 9470 - Praterie mediterranee di *Pinus* halepensis
 - 9480 - Praterie mediterranee di *Pinus* brutia
 - 9490 - Praterie mediterranee di *Pinus* peuceuntia
 - 9500 - Praterie mediterranee di *Pinus* nigra
 - 9510 - Praterie mediterranee di *Pinus* halepensis
 - 9520 - Praterie mediterranee di *Pinus* brutia
 - 9530 - Praterie mediterranee di *Pinus* peuceuntia
 - 9540 - Praterie mediterranee di *Pinus* nigra
 - 9550 - Praterie mediterranee di *Pinus* halepensis
 - 9560 - Praterie mediterranee di *Pinus* brutia
 - 9570 - Praterie mediterranee di *Pinus* peuceuntia
 - 9580 - Praterie mediterranee di *Pinus* nigra
 - 9590 - Praterie mediterranee di *Pinus* halepensis
 - 9600 - Praterie mediterranee di *Pinus* brutia
 - 9610 - Praterie mediterranee di *Pinus* peuceuntia
 - 9620 - Praterie mediterranee di *Pinus* nigra
 - 9630 - Praterie mediterranee di *Pinus* halepensis
 - 9640 - Praterie mediterranee di *Pinus* brutia
 - 9650 - Praterie mediterranee di *Pinus* peuceuntia
 - 9660 - Praterie mediterranee di *Pinus* nigra
 - 9670 - Praterie mediterranee di *Pinus* halepensis
 - 9680 - Praterie mediterranee di *Pinus* brutia
 - 9690 - Praterie mediterranee di *Pinus* peuceuntia
 - 9700 - Praterie mediterranee di *Pinus* nigra
 - 9710 - Praterie mediterranee di *Pinus* halepensis
 - 9720 - Praterie mediterranee di *Pinus* brutia
 - 9730 - Praterie mediterranee di *Pinus* peuceuntia
 - 9740 - Praterie mediterranee di *Pinus* nigra
 - 9750 - Praterie mediterranee di *Pinus* halepensis
 - 9760 - Praterie mediterranee di *Pinus* brutia
 - 9770 - Praterie mediterranee di *Pinus* peuceuntia
 - 9780 - Praterie mediterranee di *Pinus* nigra
 - 9790 - Praterie mediterranee di *Pinus* halepensis
 - 9800 - Praterie mediterranee di *Pinus* brutia
 - 9810 - Praterie mediterranee di *Pinus* peuceuntia
 - 9820 - Praterie mediterranee di *Pinus* nigra
 - 9830 - Praterie mediterranee di *Pinus* halepensis
 - 9840 - Praterie mediterranee di *Pinus* brutia
 - 9850 - Praterie mediterranee di *Pinus* peuceuntia
 - 9860 - Praterie mediterranee di *Pinus* nigra
 - 9870 - Praterie mediterranee di *Pinus* halepensis
 - 9880 - Praterie mediterranee di *Pinus* brutia
 - 9890 - Praterie mediterranee di *Pinus* peuceuntia
 - 9900 - Praterie mediterranee di *Pinus* nigra

QUADRO DI UNIONE



REGIONE SICILIA
PROVINCIA DI TRAPANI
COMUNI DI SALEMI - MARSALA E TRAPANI

IL COMMITTENTE: 		NP Sicilia 2 S.r.l. Via Galleria Passarella, 2 20122 MILANO P.IVA - C.F. 12844470968			
IL PROGETTISTA: 		Dott. Ing. Vittorio Maria Randazzo Dott. Ing. Vincenzo Di Marco 			
TITOLO DEL PROGETTO: PARCO EOLICO "CELISO-PESCES" POTENZA NOMINALE 39,6 MW					
ELABORATO: PROGETTO DEFINITIVO		CODICE ELABORATO: NPS2_SAL_F09_EPD			
TITOLO ELABORATO: INQUADRAMENTO SU CARTA HABITAT QUADRO 2					
FOGLIO:	2	SCALA:	1:10.000		
FORMATO:	A0				
Rev.	Data	Descrizione Revisione	Redatto	Controllato	Approvato
0	17/04/2024		C.L.	V.D.	V.R.

