



REGIONE PUGLIA



COMUNE DI SERRACAPRIOLA



COMUNE DI ROTELLO



REGIONE MOLISE

Nome Progetto / Projet Name

ELETTRODOTTO AT SERRACAPRIOLA-ROTELLO

committente

GC POGGIO IMP I

Titolo documento /Document title

Carta di microzonazione sismica

Tavola /Pannel

Codice elaborato /Code processed

PG1_CTR_MCZ_007 E

N.	Data Revisione	Descrizione revisione	Preparato	Vagliato	Approvato
00	10/11/2021	PROGETTO DEFINITIVO	IVC	IVC	IVC

Specialista / Specialist

Dr.geol. Baldassarre Franco La Tessa



Sviluppatore / Developer

RENEWABLE CONSULTING

Progettisti / Planner

RENEWABLE CONSULTING SRL

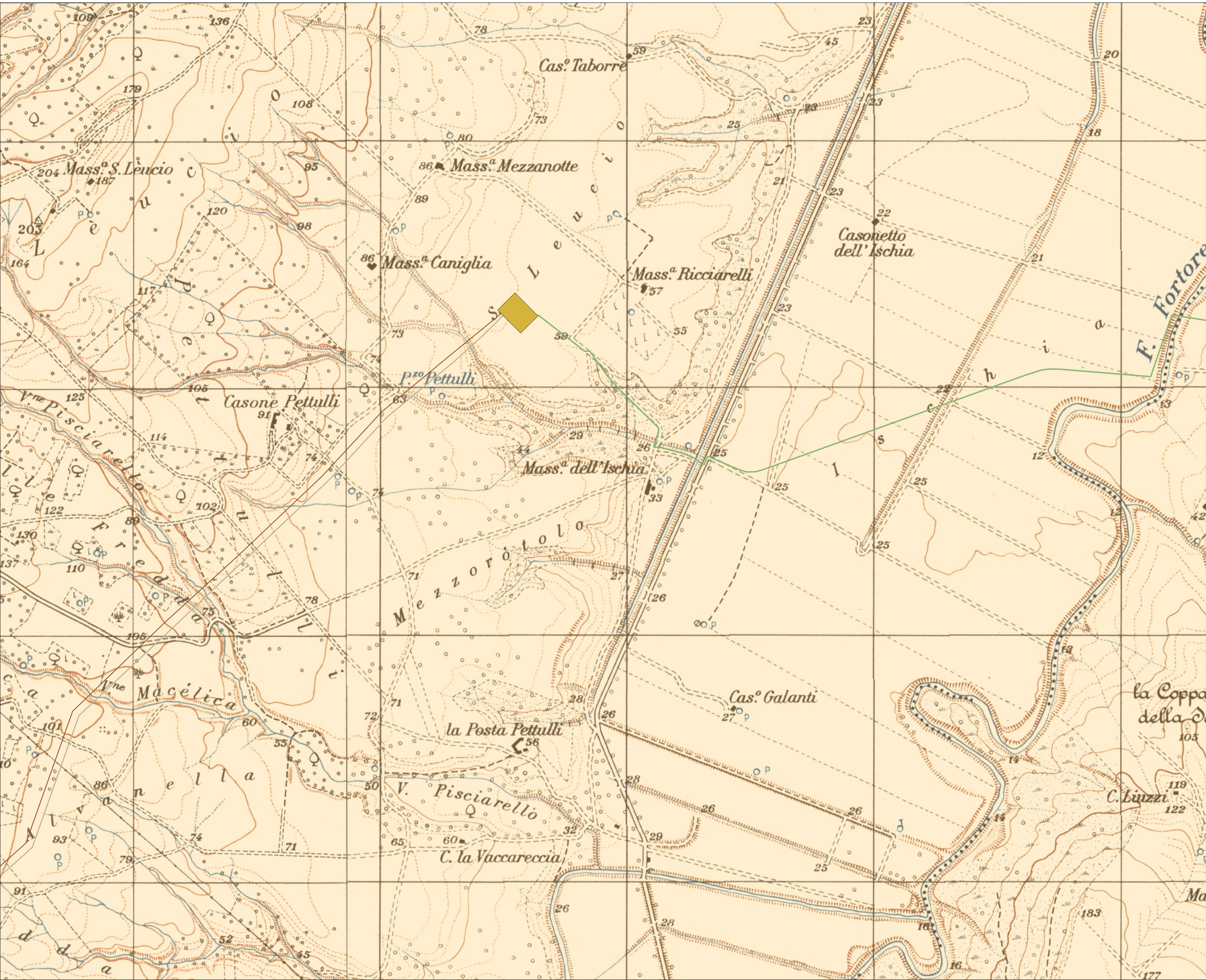
Nome file	Dimensione cartiglio	Scala
Carta di microzonazione sismica	A0	1:5.000

CARTA DI MICROZONAZIONE SISMICA

Carta Microzonazione Sismica SE

Area impostata prevalentemente su depositi alluvionali limo sabbiosi con ghiaia e crosta evaporitica superficiale. Per il sito in esame essendo categoria di sottosuolo tipo C e terreno con pendenza < 15° L'amplificazione stratigrafica=1,4 il coefficiente di amplificazione topografica St=1 Moltiplicativo di quello base

N.B.- La lettura della carta di microzonazione sismica deve essere fatta contestualmente alla carta geologica e geomorfologica



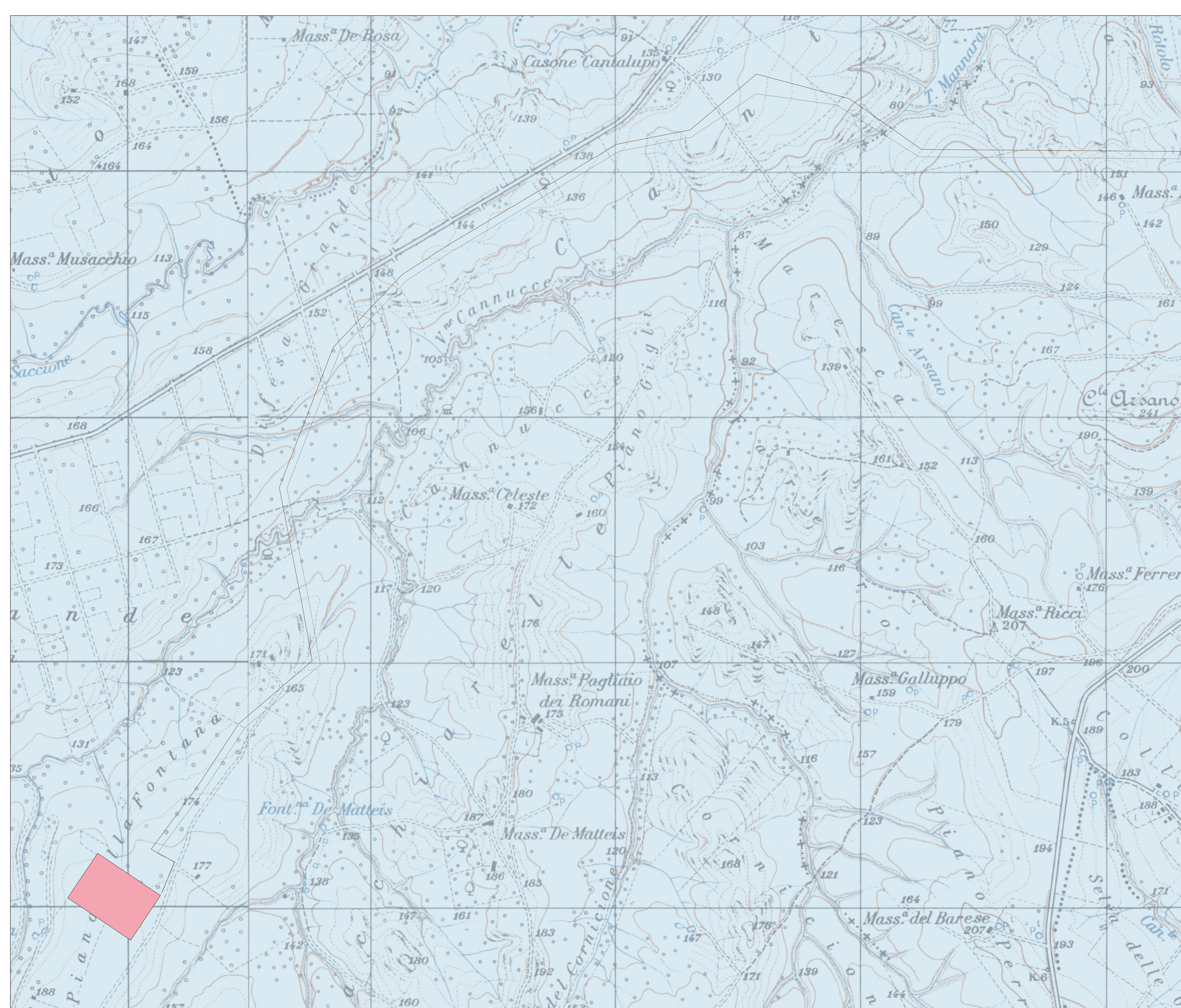
CARTA DI MICROZONAZIONE SISMICA

Carta Microzonazione Sismica

Area impostata prevalentemente su argille marnose grigio azzurre e depositi alluvionali limo sabbiosi con ghiaia e crosta evaporitica superficiale. Per il sito in esame essendo categoria di sottosuolo tipo C e terreno con pendenza < 15°
L'amplificazione stratigrafica=1,4
il coefficiente di amplificazione topografica St=1
Moltiplicativo di quello base

N.B.- La lettura della carta di microzonazione sismica deve essere fatta contestualmente alla carta geologica e geomorfologica

- Elementi_areali_STAZIONE_DI_CONSEGNA
- Elementi_areali_STAZIONE_ELETRICA
- Elementi_lineari_ELETTRODOTTO_DI_CONSEGNA_SE_NORD
- Elementi_lineari_ELETTRODOTTO_DI_CONSEGNA_SE_SUD



Scala
1:5.000