

Elettrodotto Serracapriola - Rotello

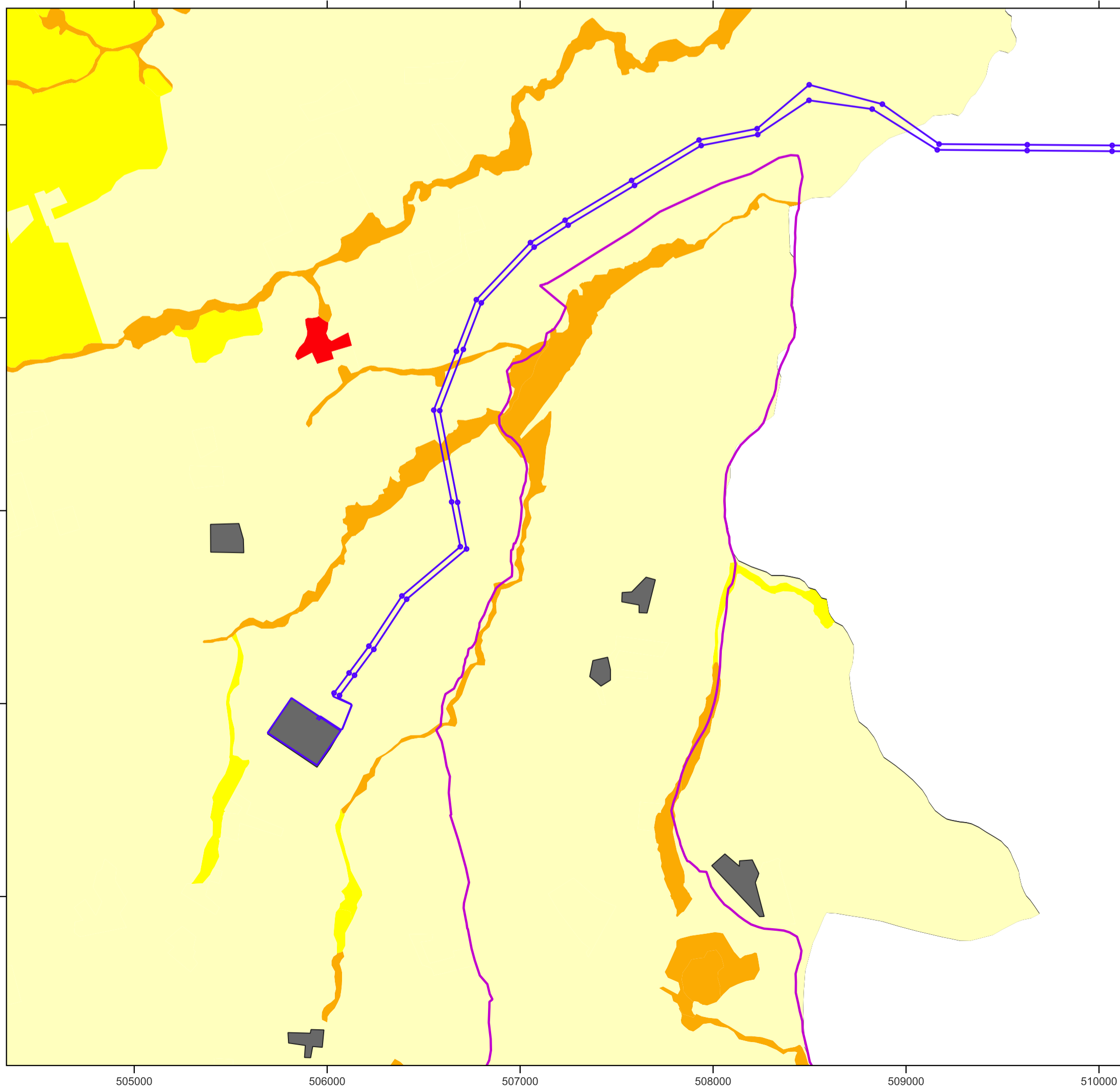
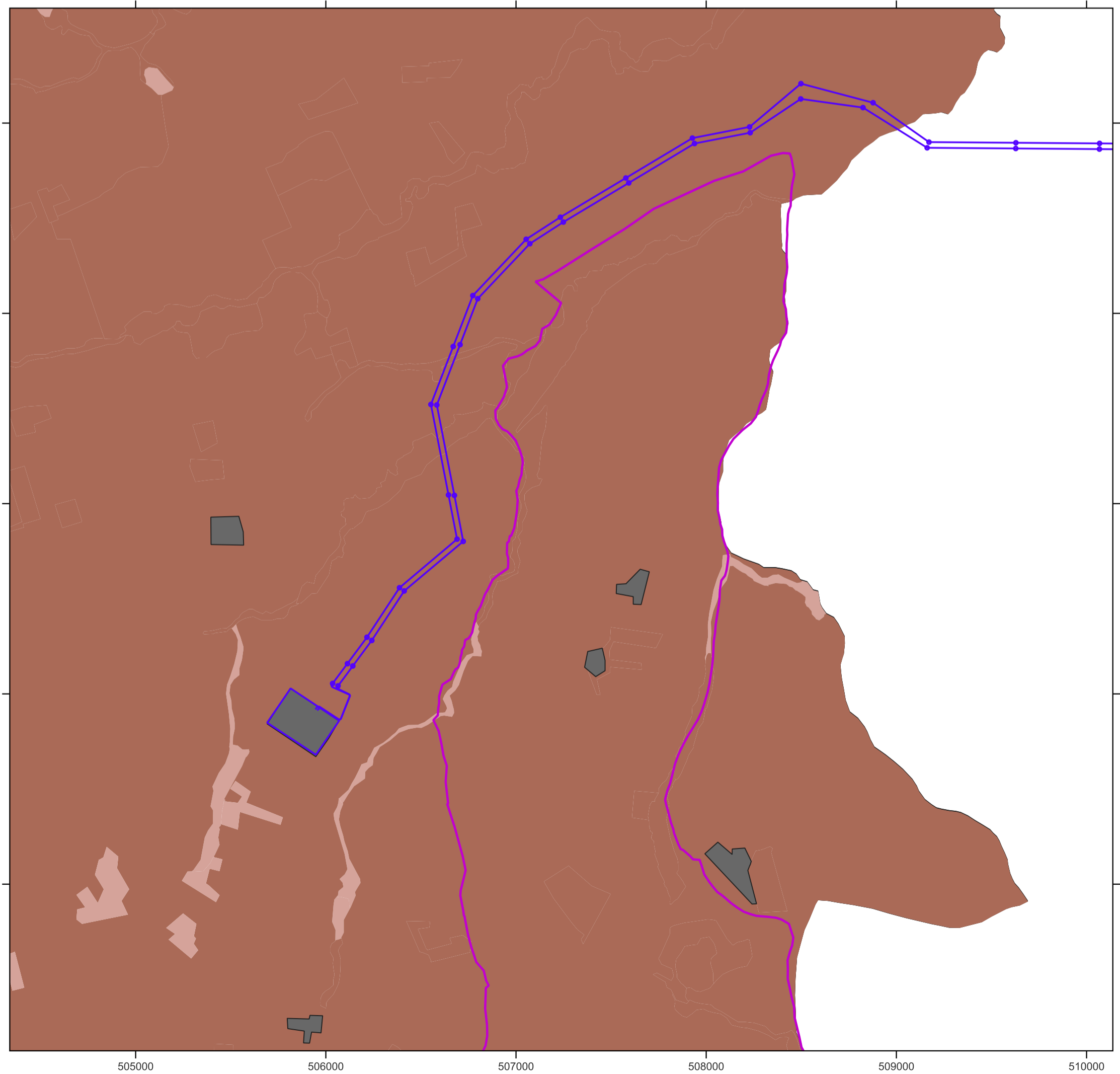
— Elettrodotto di connessione AT (tratto aereo)
 □ ZSC IT7222266 – Boschi tra Fiume Saccione e Torrente Tona

Valore Ecologico	Sensibilità Ecologica	Pressione Antropica	Fragilità Ambientale
■ Molto bassa	■ Molto bassa	■ Bassa	■ Molto bassa
■ Bassa	■ Bassa	■ Media	■ Bassa
■ Media	■ Media	■ Non valutato	■ Media
■ Alta	■ Alta	■ Non valutato	■ Alta
■ Non valutato	■ Non valutato	■ Non valutato	■ Non valutato

Fonte dati:
 - Delimitazione della ZSC: Geoportale Nazionale, Servizi WFS
 - Indici: Carta della Natura della Regione Molise (v. 2021)

Coordinate del reticolo: ETRS89UTM33N (EPSG: 25833)

Realizzato con QGIS 3.22



Nome Progetto / Project Name

ELETTRODOTTO AT SERRACAPRIOLA-ROTELLO

committente GC POGGIO IMP I	Titolo documento /Document title CARTA DELLA SENSIBILITA' AMBIENTALE	
	Tavola /Pannel PAGINA 1/1	Codice elaborato /Code processed PG1_EL_SINC_ALL_002

N. Data Revisione	Descrizione revisione	PROGETTO DEFINITIVO	30/08/2022	Preparato	Vagliato	Approvato
Specialista / Specialist PhD, Dott. Mauro FABRIZIO <small>Dottore in Scienze Ambientali e Dottore di Ricerca in Zoologia Ordine degli Anzitutto della Provincia di Taranto n°946</small>		Sviluppatore / Developer 		Consulente / Consultant 		

Nome file	Dimensione cartiglio	Scala
PG1_EL_SINC_ALL_002.pdf	A1	1:

TUTTI I DIRITTI SONO RISERVATI - Questo documento è di proprietà esclusiva e ci si riserva ogni diritto sullo stesso. Pertanto, fatta eccezione per gli usi istituzionali consentiti e previsti dalla legge in relazione alla sua presentazione, non può essere copiato, riprodotto, comunicato o divulgato ad altri o usato in qualsiasi altra maniera, nemmeno per fini sperimentali, senza autorizzazione scritta da Renewable Consulting srl